

Foto 25

Zusammengelegter Wohnraum/Küche am Nordgiebel im OG.



Foto 26/26a

Installationsschacht mit Sicherungskasten als ehemalige Speisekammer im OG.



Foto 27/27a

Links: Zugangstür vom OG-Flur zum DG-Treppenlauf.
Rechts: Treppenaufgang zum DG.



Foto 28

Zugang zum DG.



Foto 29

DG-Raum.

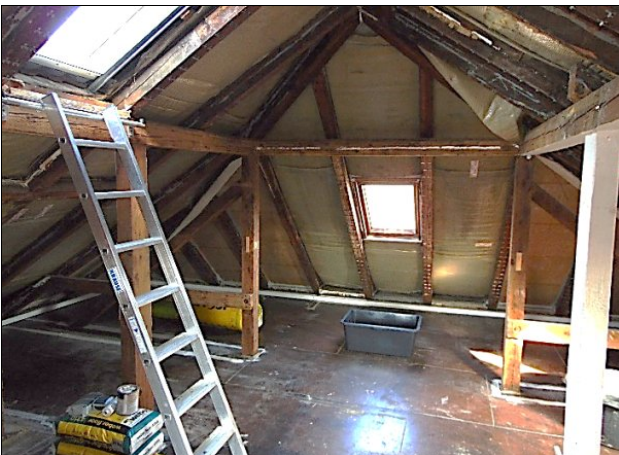


Foto 30/30a

Links: Rückgebauter Kaminzug im DG.
Rechts: Kaminzug im DG.

