

Foto 13/13a

Links: Flur im EG.
Rechts: Badezimmer im EG.



Foto 14/14a

Links: Badezimmer im EG.
Rechts: Küche im EG mit Abgangstreppe zum Garten.



Foto 15/15a

Installationsschacht im EG zwischen Badezimmer und Küche.

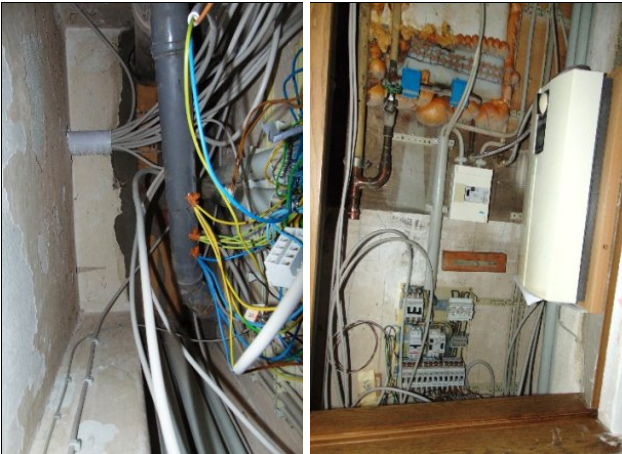


Foto 16

Küchenraum im EG.



Foto 17

Erkerzimmer im EG.



Foto 18/18a

Links: Treppenaufgang zum OG.
Rechts: Blick vom Wohnraum mit angeschlossener Küche in den Flur mit abschließender Terrasse im OG.

