

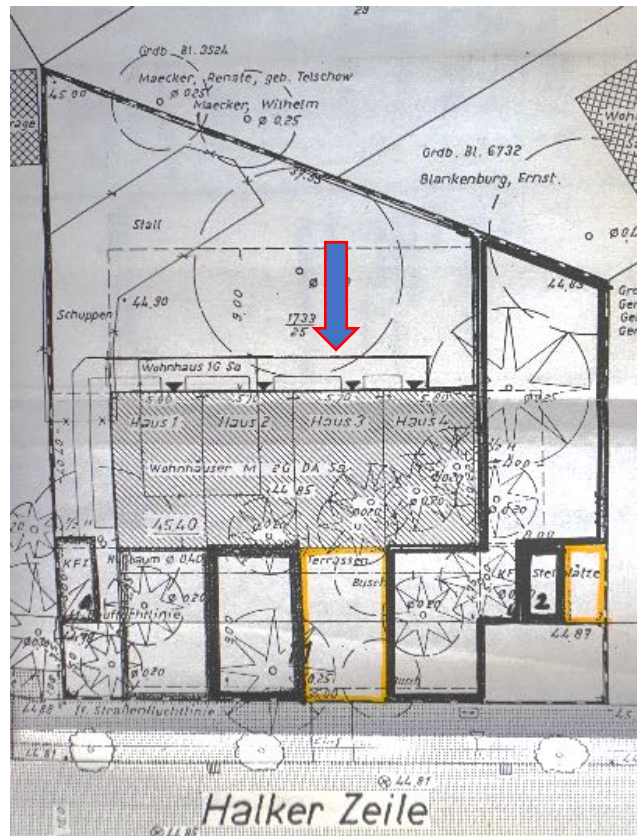
3.0 Anlage: Wohnflächenberechnung, Grundrisse und Schnitt (Ausschnitte, nicht maßstäblich)**Wohnflächenberechnung** (gemäß örtlichem Aufmaß)

In der Teilungserklärung sind keine Wohnungsgrößen bzw. Wohnflächen vorhanden. Die in der Teilungserklärung vorhandenen und nachfolgend ausschnittsweise dargestellten Zeichnungen zeigen die Räumlichkeiten und zeichnerischen Größen. Im Dachgeschoss sind Abweichungen vorhanden, hier gilt das örtliche Aufmaß.

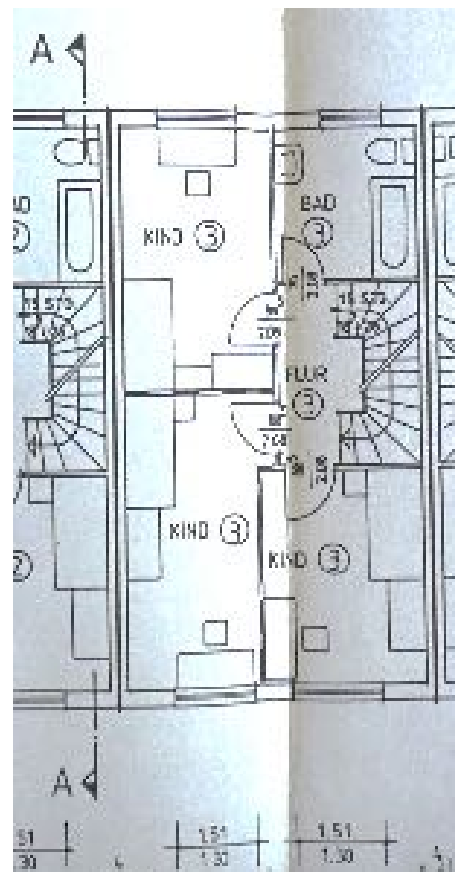
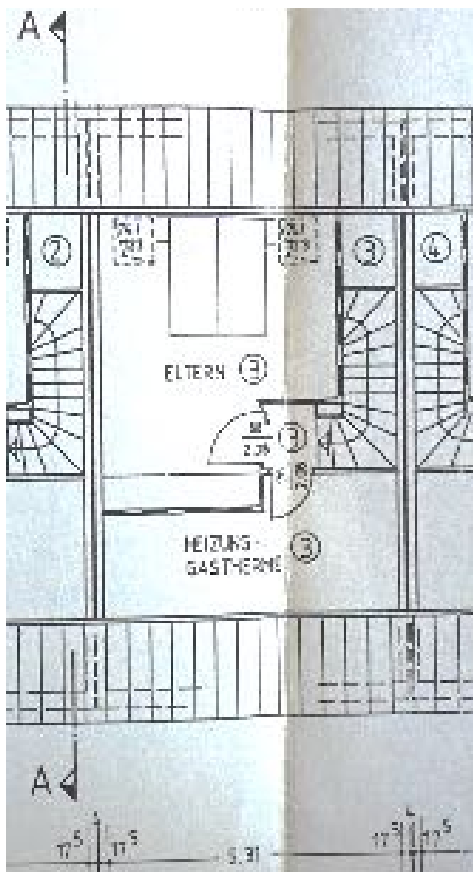
DG		m		m		m		m		m²
Bad		2,33	x	1,62					=	3,77
Kammer, Heizung		1,02	x	2,81					=	2,87
Zimmer		2,82	x	4,39	+	2,45	x	1,42	=	15,86
Flur		1,13	x	1,25					=	1,41
Summe									=	23,91
OG		m		m		m		m		m²
Zimmer		3,53	x	2,83					=	9,99
Zimmer		2,32	x	5,09	+	0,37	x	1,40	=	12,33
Zimmer		2,71	x	4,41					=	11,95
Bad		2,36	x	2,52					=	5,95
Flur		1,40	x	3,11					=	4,35
Summe									=	44,57
EG		m		m		m		m		m²
WC		0,95	x	1,45					=	1,38
Küche		2,63	x	2,97	+	0,92	x	0,87		
	+	2,20	x	0,24					=	9,14
Flur		5,78	x	1,27	+	0,92	x	0,87		
	+	2,20	x	0,24					=	8,67
Zimmer		2,62	x	2,93	+	5,26	x	3,53	=	26,24
Summe									=	45,43
Zusammenstellung								DG	=	23,91
								OG	=	44,57
								EG	=	45,43
						gesamt			=	113,91
						rd.			=	114,00

Wohnhaus		m		m		m		m²	
KG, EG, OG, DG		5,70	x	10,30	x	4		=	234,84
Bruttogrundfläche						rd.		235,00	

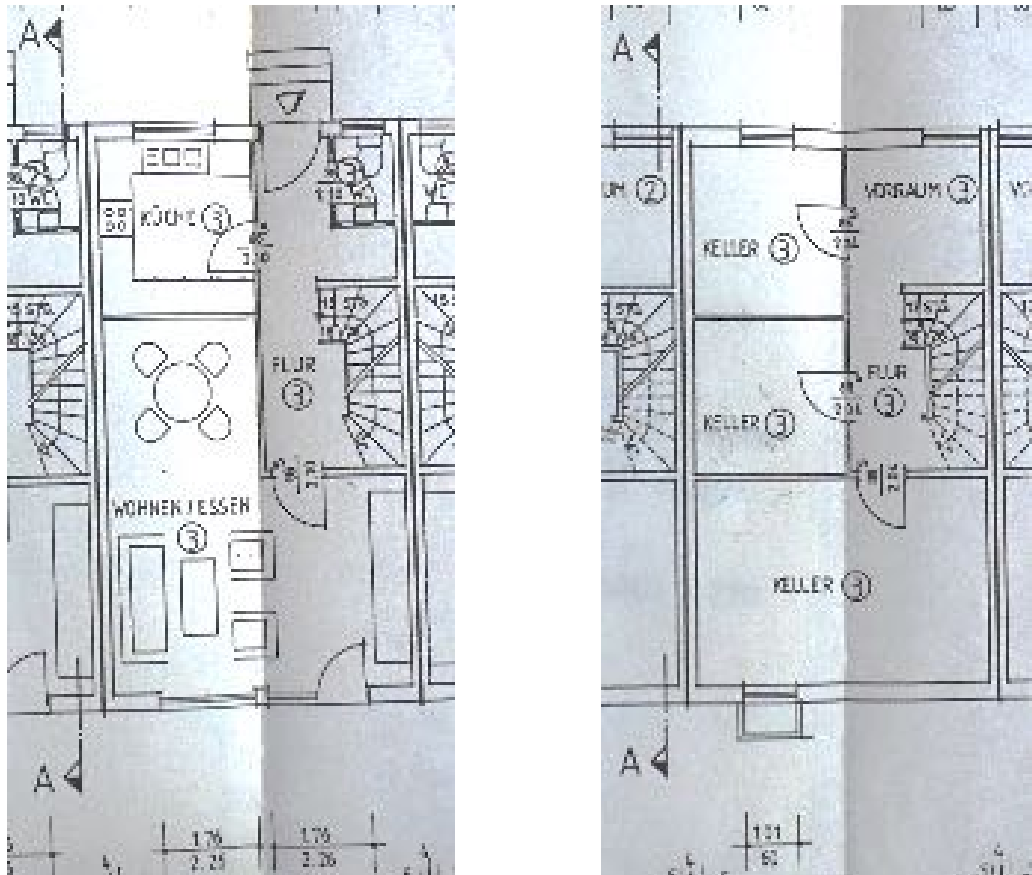
Lageplan (Miteigentumsanteil besteht aus Haus Nr. 3 und markierte Flächen in gelb)



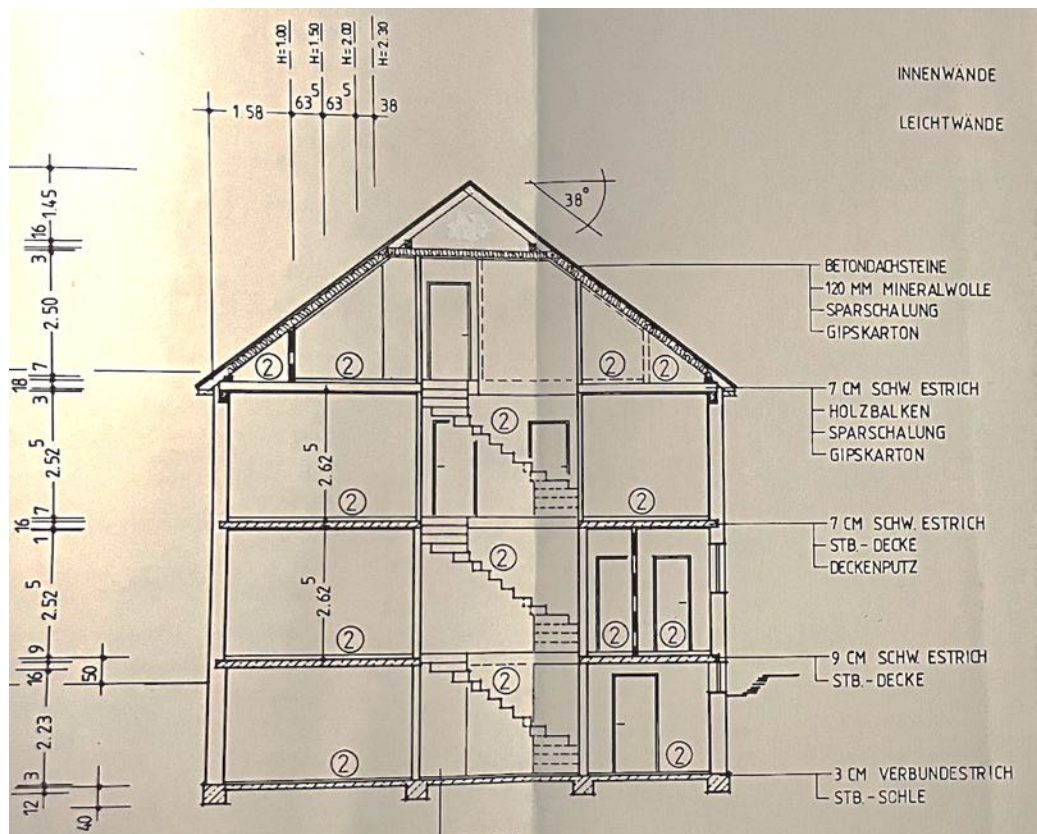
Grundriss Dachgeschoss und Obergeschoss (Bewertungshaus Nr. 3 ist markiert)



Erdgeschossgrundriss und Kellergrundriss (Bewertungshaus Nr. 3 ist markiert)



Schnitt des Gebäudes



4.0 Anlage: Fotos

Außenbereiche (mit Markierung des MEA)
Straßenverlauf in beide Richtungen



Straßenansicht des Grundstückes



Straßenansicht



rückwärtige Ansicht und Zuwegung



Grundstücksbereiche hinter dem Gebäude



seitliche Zuwegung in beide Richtungen



Vorderansicht und Grundstücksbereich

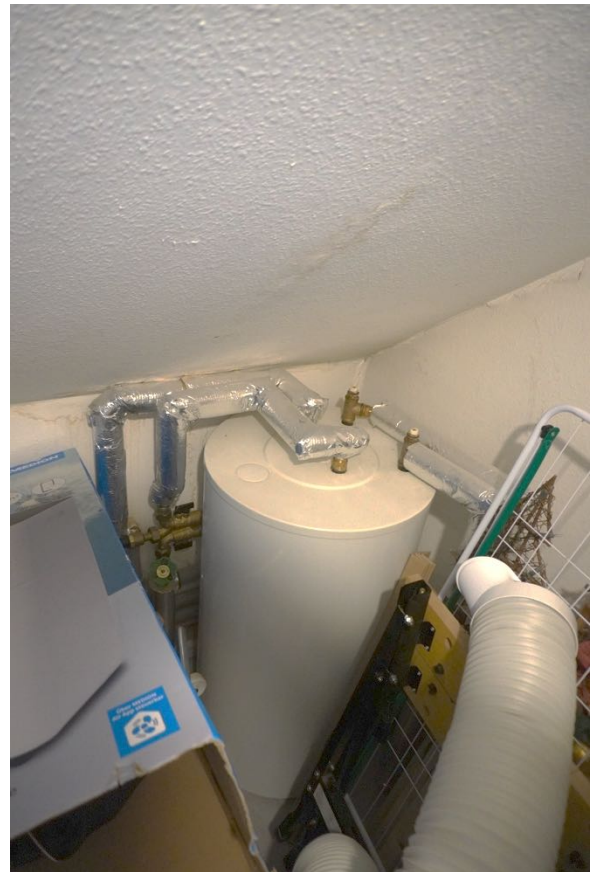


zugehörige Stellplatzbereiche, straßenseitig



Innere Bereiche, Dachgeschoss

Heizungsanlage mit Warmwassererhitzung



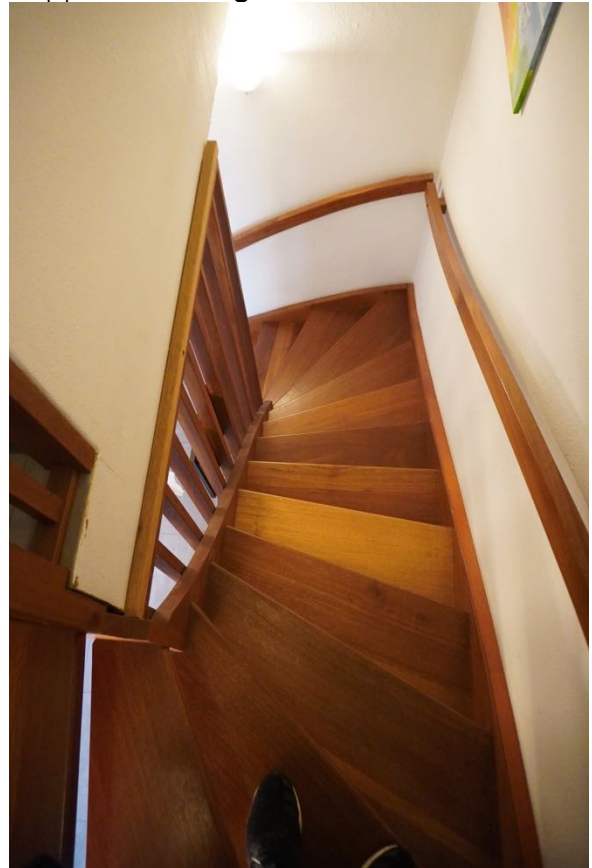
Badezimmer



Badezimmer



Treppe zum **Obergeschoss**



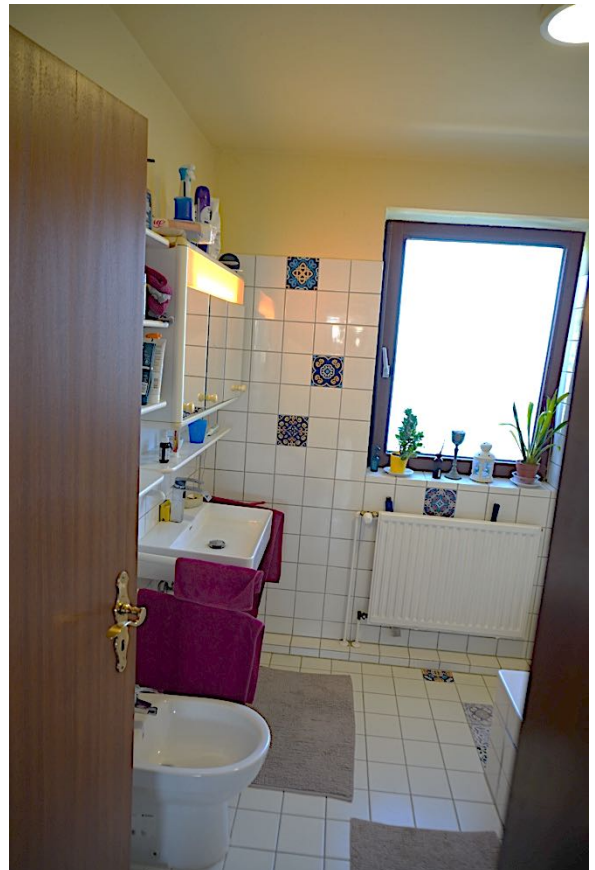
Flurbereiche



Treppenkonstruktion



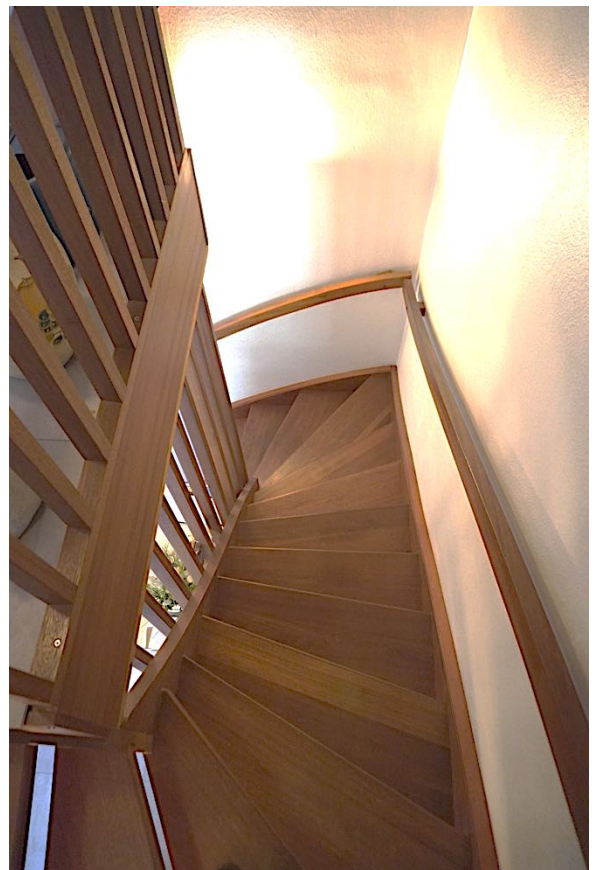
Badezimmer



Badezimmer



Übergang und Treppe zum **Erdgeschoss**



Eingangsbereich und Diele



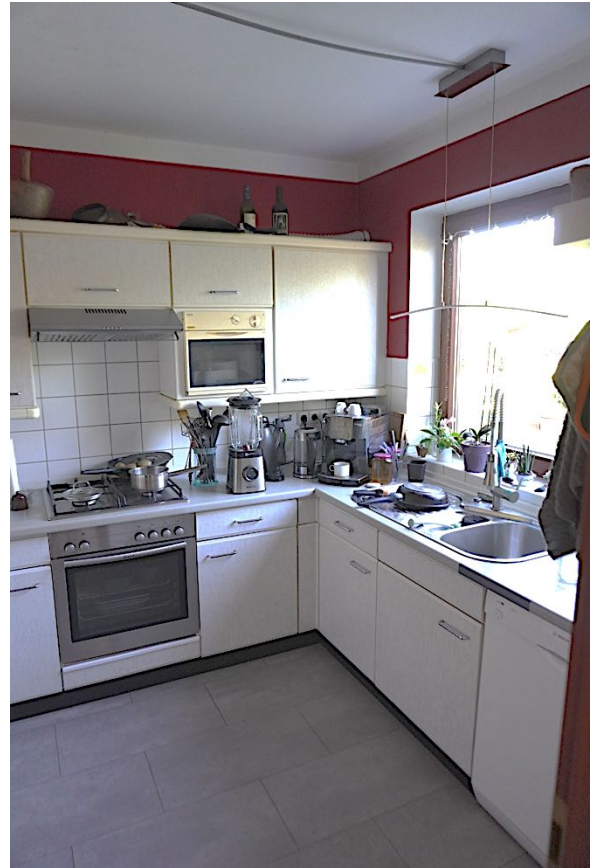
WC



WC



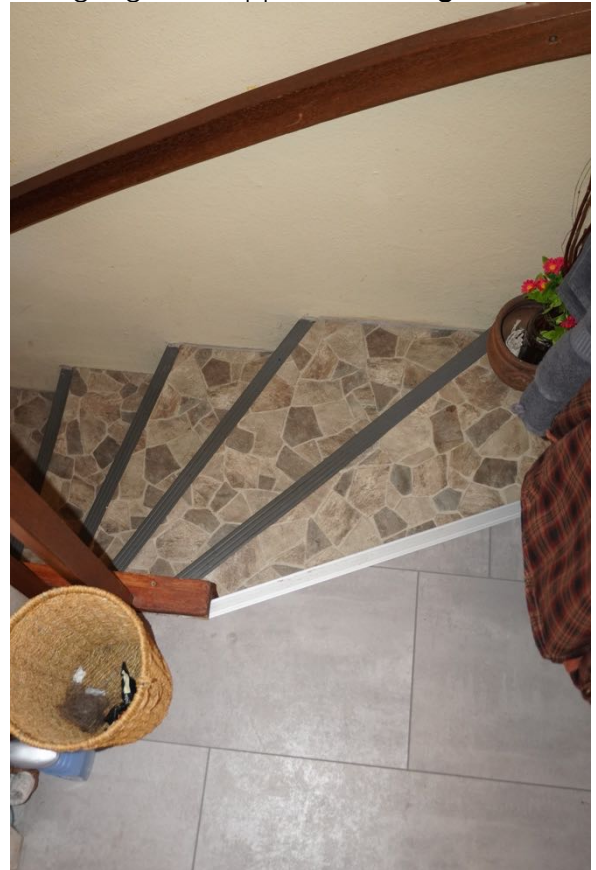
Küche



Küche



Übergang und Treppe zum **Kellergeschoss**



Treppe



Kellerraum mit Sauna



Außenbereiche

Garten und Terrasse vor dem Haus zur Straße



Garten hinter dem Haus und vor dem Eingangsbereich

