



Blick aus dem Bereich der Stellplatzzufahrt und der Hauszuwegung im linken Bauwich auf den Vorgarten des Anwesens



Blick aus dem linken Bauwich in die Durchwegung zum rückwärtigen Garten des Anwesens



Blick aus dem linken Bauwich in den rückwärtigen Garten des Anwesens mit rechts im Bild unmittelbar hinter dem Einfamilienhaus belegener 1. Terrasse



unmittelbar hinter dem Einfamilienhaus belegener 1. Terrasse auf dem Grundstück Seydlitzstr. 29



Blick nach Nord-Osten in den Garten des Anwesens mit in der östlichen Grundstücksecke belegener in das Terrain eingesenkter 2. Gartenterrasse und links daneben ebenerdiger 3. Terrasse



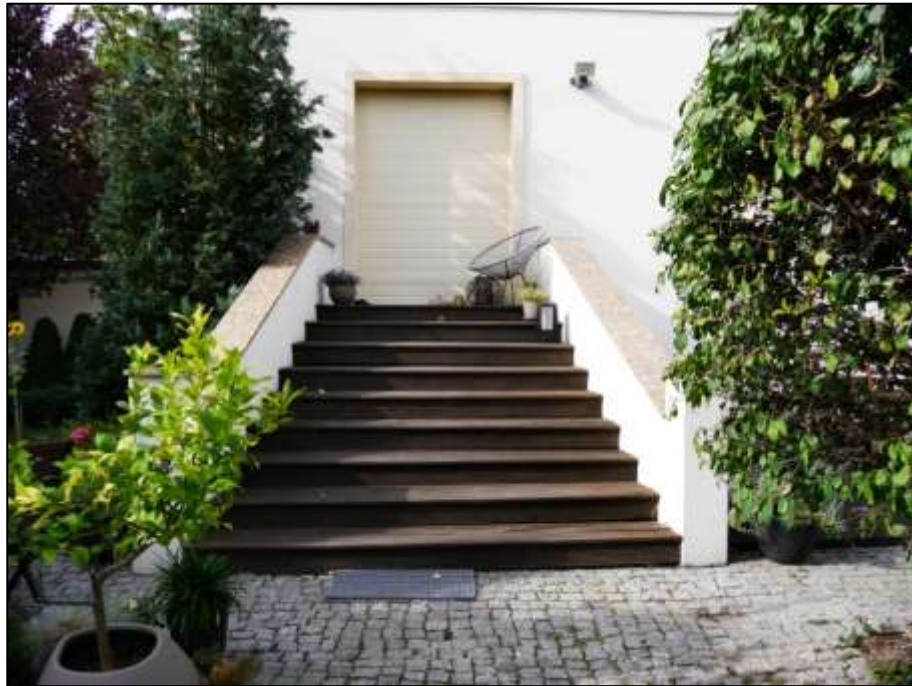
Blick nach Nord-Osten in den Garten des Anwesens mit vor der nördlichen Grundstücksecke belegener immergrüner bzw. winterharter Ziergarten-Vegetation mit Formschnitt der Buchsbäume bzw. Lebensbäume o.ä. als Kegel und Kugel etc.



Blick in den Garten im Bereich der nördlichen Grundstücksecke mit Ziergarteninsel u.a. mit immergrüner bzw. winterharter Baum- und Buschvegetation mit Formschnitt der Buchsbäume bzw. Lebensbäume o.ä. als Kegel und Kugel etc.



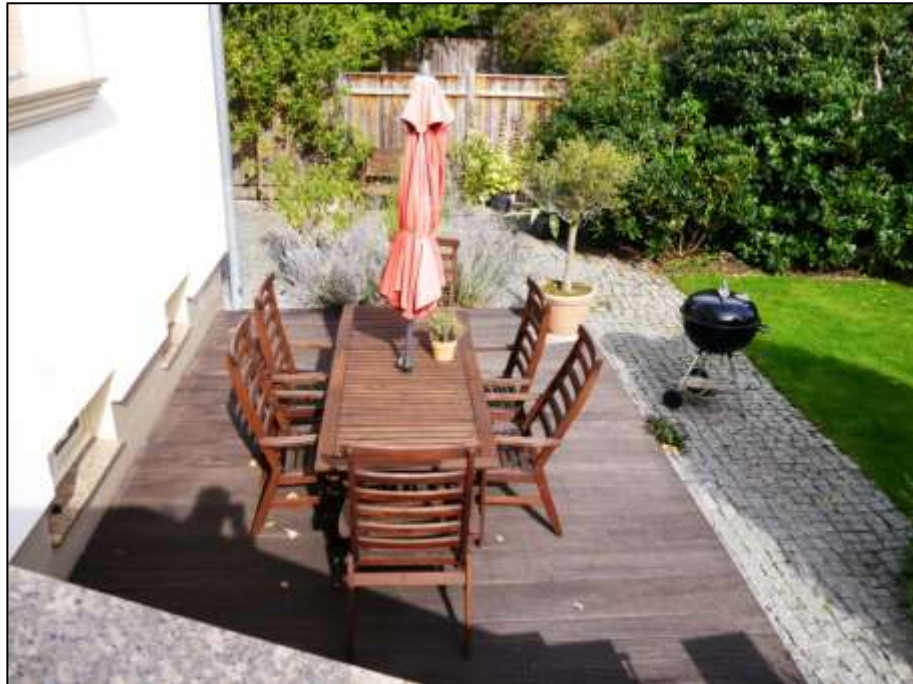
Blick aus dem rückwärtigen Garten des Anwesens auf das auf dem Grundstück Seydlitzstraße 29 aufstehende Einfamilienhaus mit Freitreppe und Terrasse vor der gartenseitigen Gebäudefront



Freitreppe vor der gartenseitigen Gebäudefront



4. Gartenterrasse auf dem Anwesen links neben der Freitreppe vor der gartenseitigen Gebäudefront



Blick von der Freitreppe vor der gartenseitigen Gebäudefront auf die hinter dem Wohngebäude belegene 1. Gartenterrasse



Blick von der Freitreppe in den rückwärtigen Garten des Anwesens mit in der östlichen Grundstücksecke belegener in das Terrain eingesenkter 2. Gartenterrasse und links daneben ebenerdiger 3. Terrasse



Blick aus dem rechten Bauwich auf die süd-östliche Front des Einfamilienhauses mit anbindender gartenseitiger Front des Garagen-Anbaus als Doppelgarage mit rückwärtigem Türzugang und Zuwegung



Blick aus dem rückwärtigen Garten im Bereich der 4. Gartenterrasse in den rechten Bauwich mit aufgehender süd-östlicher Front des Einfamilienhauses und anbindender gartenseitiger Front des Garagen-Anbaus als Doppelgarage mit rückwärtigem Türzugang und Zuwegung



Hauseingangsvorbau mit gedeckter Außen-  
treppe zum  
Windfangvor-  
bau im linken  
Bauwich des  
Einfamilienhau-  
ses



zum Wohnzimmer offener Küchenbereich im Wohn-/Esszimmer im  
Hochparterre des Einfamilienhauses mit sogen. Kücheninsel





Duschbadezimmer mit Nutzung als Gäste-Toilette im Hochparterre des Einfamilienhauses



Duschstand im Duschbadezimmer mit Nutzung als Gäste-Toilette im Erdgeschoss als Hochparterre des Einfamilienhauses



Toilettenbecken  
im Duschbade-  
zimmer im Erd-  
geschoss bzw.  
Hochparterre  
des Einfamilien-  
hauses mit Nut-  
zung als Gäste-  
Toilette



Handwaschbe-  
cken im Dusch-  
badezimmer im  
Erdgeschoss  
bzw. Hochpar-  
terre des Ein-  
familienhauses  
mit Nutzung als  
Gäste-Toilette



Badezimmer mit getrennten Handwaschbecken sowie Differenzterruppe zur Podestfläche mit hierin integriertem Whirlpool im Obergeschoss des Einfamilienhauses



wandhängendes WC-Becken im innenliegenden motorisch belüfteten Toilettenraum im Dachraumausbau



Handwaschbecken im innenliegenden motorisch belüfteten Toilettenraum im Dachraumausbau



Heizungskeller mit Öl-Heizkessel und Warmwasserspeicher



kellergeschweißter Stahltank mit Öl-Auslaufwanne und Heizkessel links im Bild



Sicherungstabelle im Hausanschlussraum mit Sicherungsautomaten und Drehstromzähler