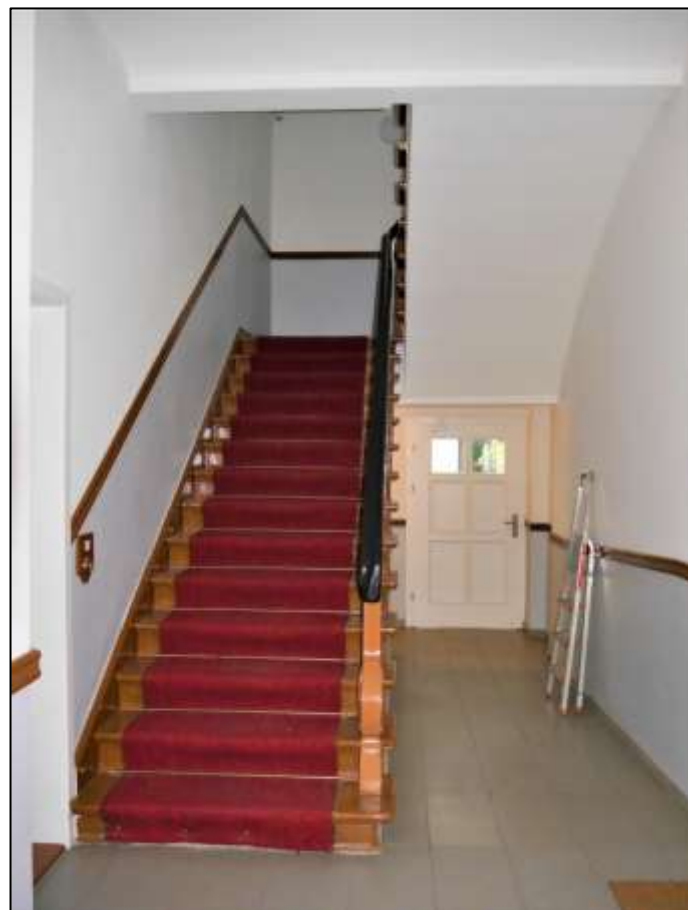




Hauseingangsbereich des
Altbau-Vorderhauses



Gebäudedurchgang zum Hof
des Anwesens und Treppenhauseingang
des Altbau-Vorderhauses



Treppenhaus-
kopf des Alt-
bau-Vorder-
hauses

Blick auf den
Altbau-Seiten-
flügel mit Neu-
bau-Seiten-
trakt
links und Alt-
bau-Vorder-
haus rechts im
Bild





Blick auf den
Altbau-Seiten-
flügel mit Neu-
bau-Seitentrakt
links und Alt-
bau-Vorder-
haus rechts im
Bild



Blick auf die
hofseitige Front
des Altbau-Vor-
derhauses mit
anbindendem
Altbau-Seiten-
flügel



zum Innenhof
orientierte Front
des Neubau-
Seitentraktes



Hofzuwegung mit hofseitigem Hauseingang des Altbau-Vorderhauses



eingehauster
Kellertreppen-
abgang im Alt-
bau-Vorder-
haus



Zugangstür zu
den Kellerab-
stellverschlägen
im Altbau-Vor-
derhaus



Stabmattenboxen als Abstellkeller der Wohnungseigentume im Altbau-Vorderhaus



Stabmattenboxen als Abstellkeller der Wohnungseigentume im Altbau-Vorderhaus



Abstellkeller
des Hausmeis-
ters im Altbau-
Vorderhaus



Stabmattenboxen als Abstellkeller der Wohnungseigentume im Altbau-
Vorderhaus mit Durchgang zum Neubau-Vorderhaus



Hausanschluss-
und Stromzäh-
lerraum im
Neubau-Vor-
derhaus



Heizungskeller mit Wärmetauscherstation im Neubau-Vorderhaus



Heizungskeller mit Wärmetauscherstation im Neubau-Vorderhaus und Warmwasserspeichern der zentralen Warmwasserversorgung



Heizungskeller mit Wärmetauscherstation im Neubau-Vorderhaus



Fahrradkeller im Neubau-Vorderhaus



aus dem Keller
aufgehende
Treppe im Neu-
bau-Vorder-
haus



Hauseingangsbereich im Neubau-Vorderhaus mit Blick auf die straßenseitige Hauseingangstür



Hauseingangsbereich im Neubau-Vorderhaus mit Blick auf die hofseitige Hauseingangstür und das anbindende Treppenhaus



Hofzuwegung mit hofseitigem Hauseingang des Neubau-Seitentraktes



Hauseingangsbereich des
Neubau-Seiten-
traktes



Aufzugskabine
der Aufzugsan-
lage im Neu-
bau-Seitentrakt



Hauseingangs-
bereich des
Neubau-Seiten-
traktes mit an-
bindender
Schleuse zu
dem innenlie-
genden Trep-
penhaus



Eingangstür
des Wohnungseigentums Nr.
42 im Erdgeschoss postalisch hinten
links im Neubau-Seitentrakt

Blick aus der an
den Hauseingangsbereich
des Neubau-Seitentraktes
anbindenden
Schleuse in das
innenliegende
Treppenhaus





offener Kellertreppenabgang des innenliegenden Treppenhauses im Neubau-Seitentrakt zur Kellerschleuse der Tiefgarage



Treppenaustritt des Kellertreppenabgangs in dem innenliegenden Treppenhaus im Neubau-Seitentrakt mit anbindender Schleuse zur Tiefgarage



Blick aus der Schleuse in die Tiefgarage mit Rampen-Ein- und Ausfahrt zur Auerstraße im Hintergrund



Blick aus der Tiefgarage unterhalb des Neubau-Vorderhauses auf die Rampen-Ein- und Ausfahrt zur Auerstraße



Tiefgaragenbereich als Hofunterkellerung mit anbindenden Technikräumen im Hintergrund neben der Rampen-Ein- und Ausfahrt zur Auerstraße



neben der Rampen-Ein- und Ausfahrt zur Auerstraße belegene Technikräume mit Zugang aus der Tiefgarage



Blick aus dem Bereich der Rampen-Ein- und Ausfahrt zur Auerstraße in die Tiefgarage



Tiefgaragenbereich unterhalb des Neubau-Seitentraktes neben dem innenliegenden Treppenhaus des Neubau-Seitentraktes vor der rückwärtigen Gebäudefront