

Anhang zum Gutachten zur Ermittlung des Verkehrswertes

für das **Erbbaurecht** auf dem Grundstück Polziner Weg 2, in 13503 Berlin – Reinickendorf, Ortsteil Heiligensee, bebaut mit einer Doppelhaushälfte (Einfamilienhaus) und Fertigteilgarage auf 612 qm Grundstücksfläche.

eingetragen im Erbbaugrundbuch Berlin–Tegel-Forst: Blatt 1530

Geschäftsnummer: **30 K 56/20**

Inhalt:	Fotos	Seiten 1-9
	Stadtplanauszug (nicht im Internet)	
	Flurkartenauszug (nicht im Internet)	
	Situationsskizze Grundstück	
	Situationsskizze EG	
	Grundriß OG	
	Grundriß Teilkeller	
	Schnitt	
	Lageplan zur Baulast	

Verkehrswertgutachten zum Erbbaurecht Polziner Weg 2, Berlin-Heiligensee

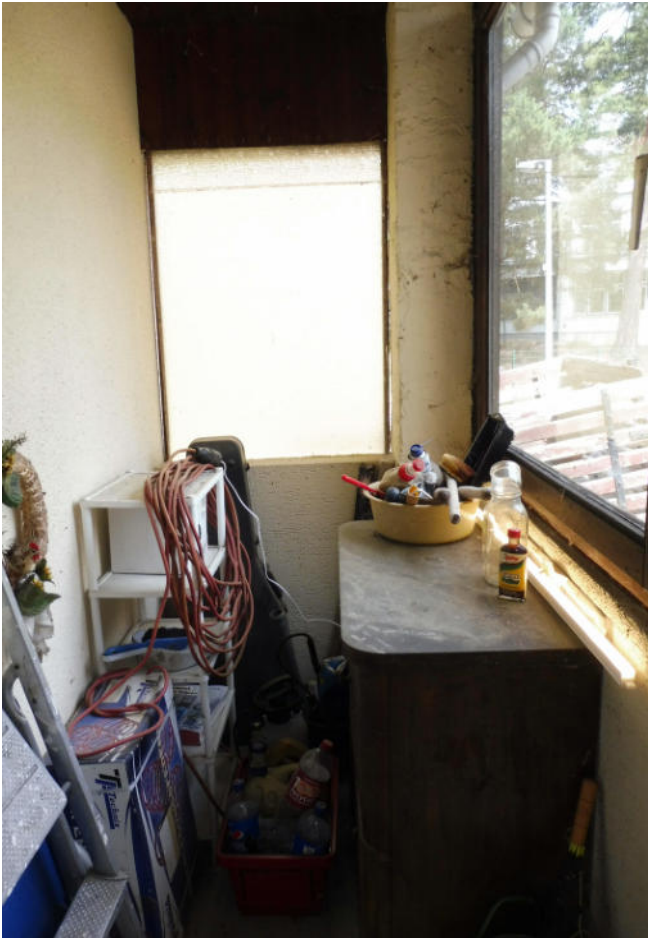


Vorgarten vom Polziner Weg gesehen



Freisitz vor dem Küchenfenster

Verkehrswertgutachten zum Erbbaurecht Polziner Weg 2, Berlin-Heiligensee



Offener Vorbau vor dem Hauseingang



Hauseingang



Terrasse vor Zimmer 1



Fensterbrüstung in einem Wohnraum

Verkehrswertgutachten zum Erbbaurecht Polziner Weg 2, Berlin-Heiligensee



Bad im EG



Bad im EG



Treppe zum OG



Stiege vom Keller zum EG



Flur im OG



Flur im OG mit Schornsteinfegerausstieg



Hausanschlüsse im Keller



Ölheizung im Kellerraum



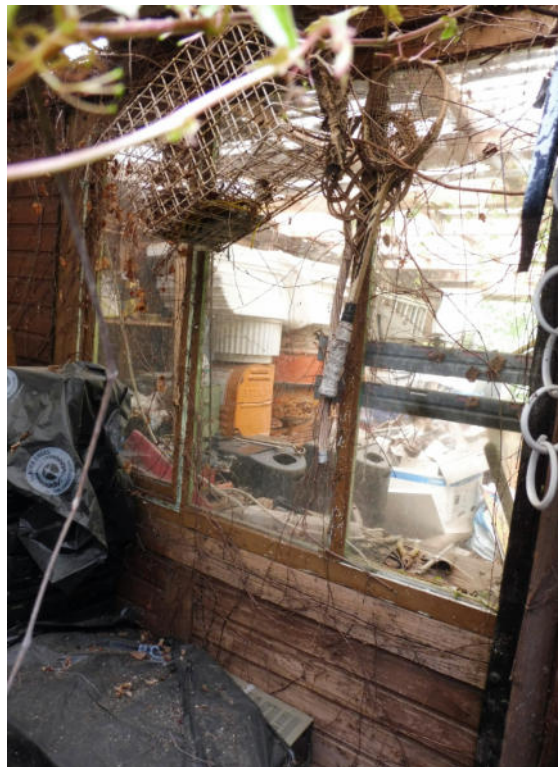
Garagenzufahrt vom Stolpmünder Weg



Garagenzufahrt und Garage auf dem Grundstück

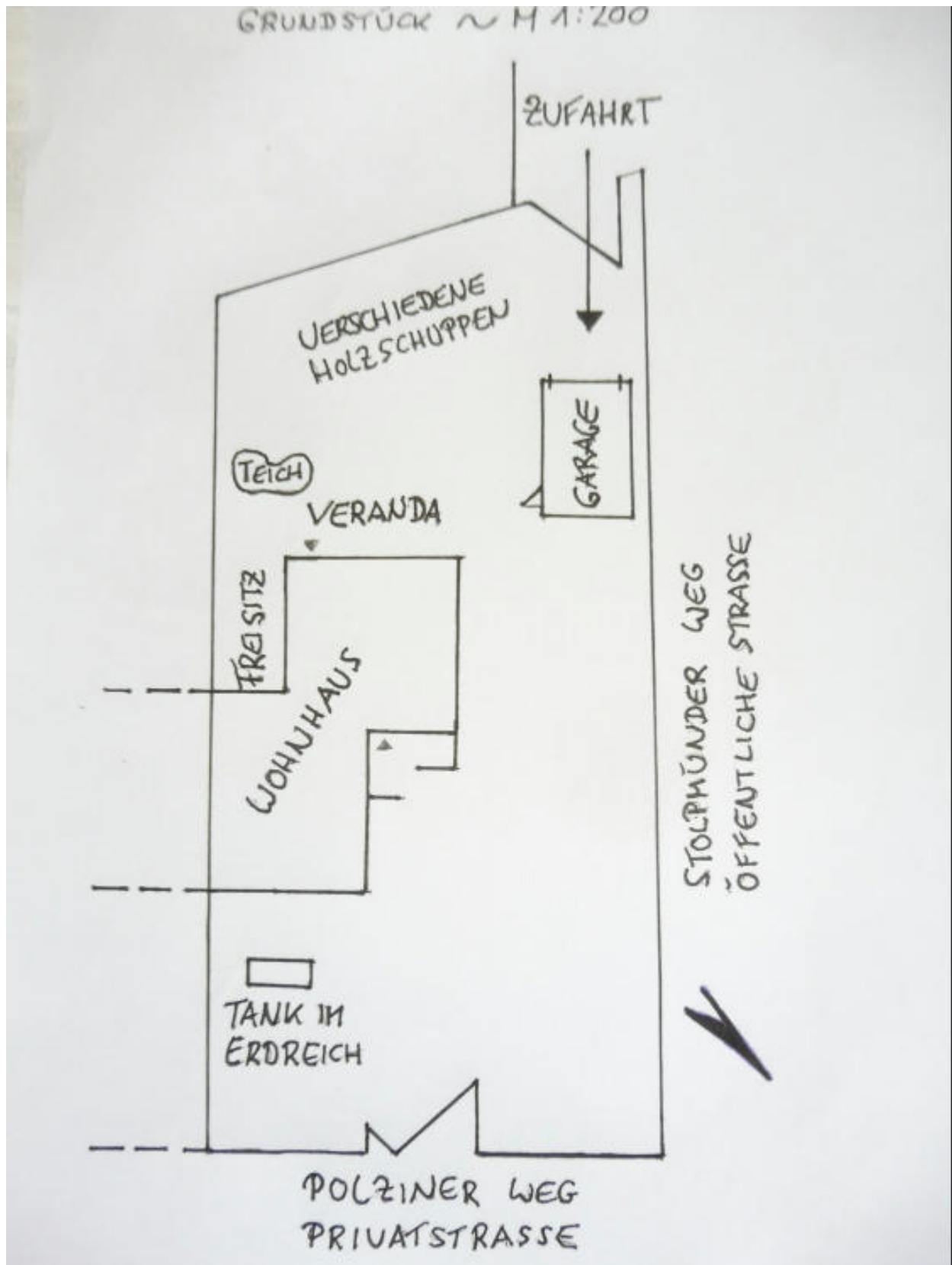


Schuppen auf dem Grundstück

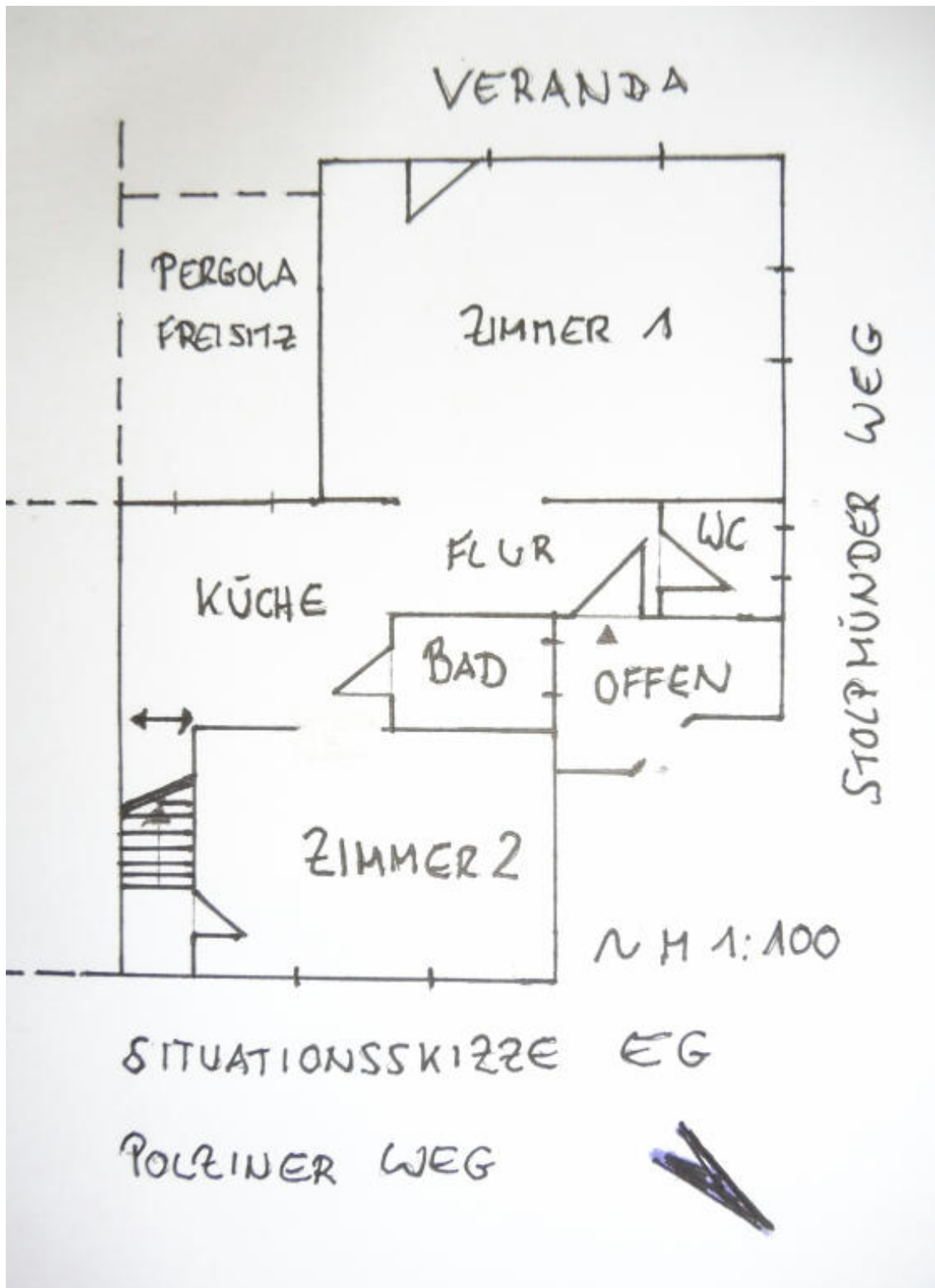


Schuppen auf dem Grundstück

Verkehrswertgutachten zum Erbbaurecht Polziner Weg 2, Berlin-Heiligensee

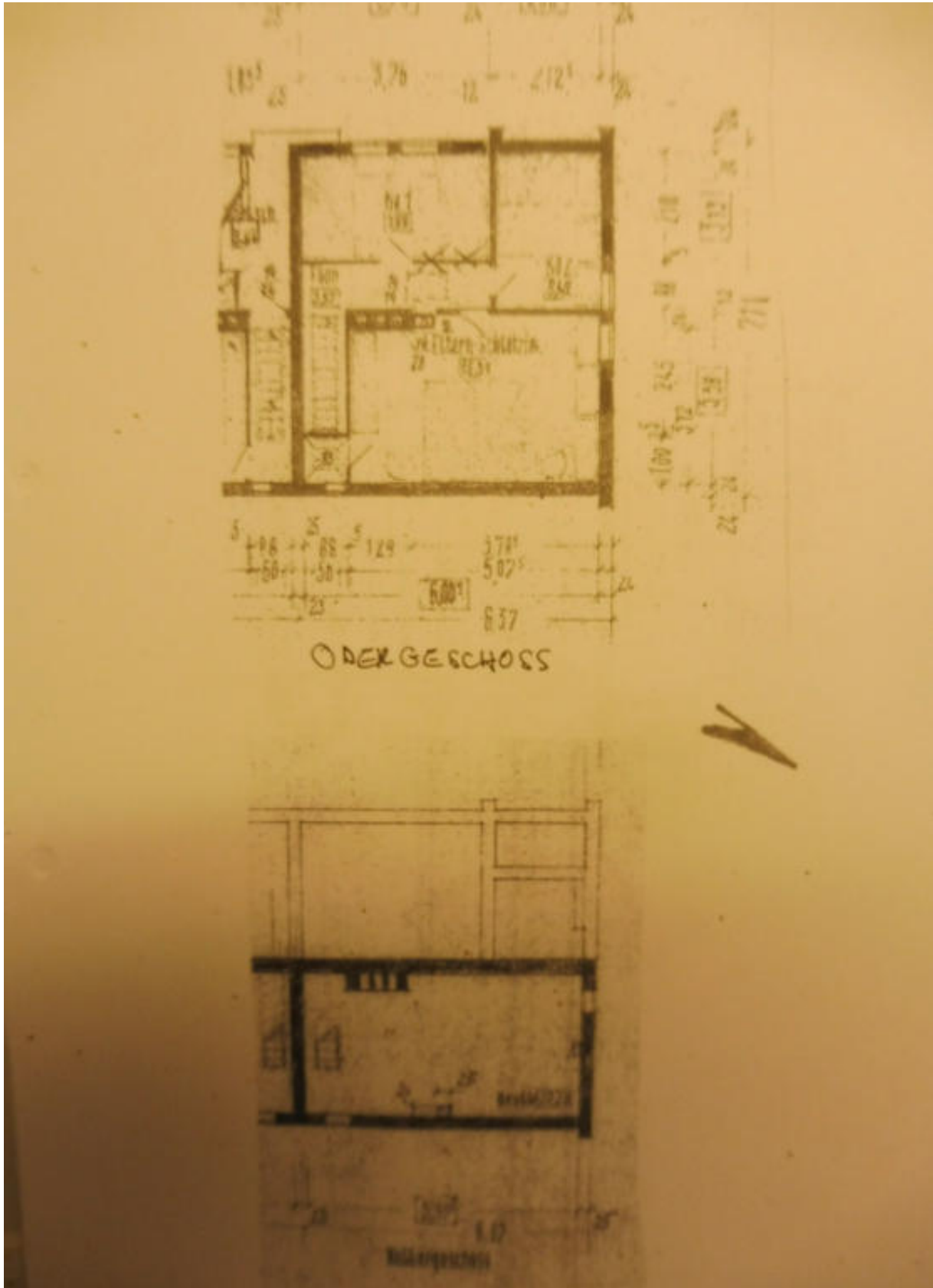


Situationskizze Grundstück o. M.



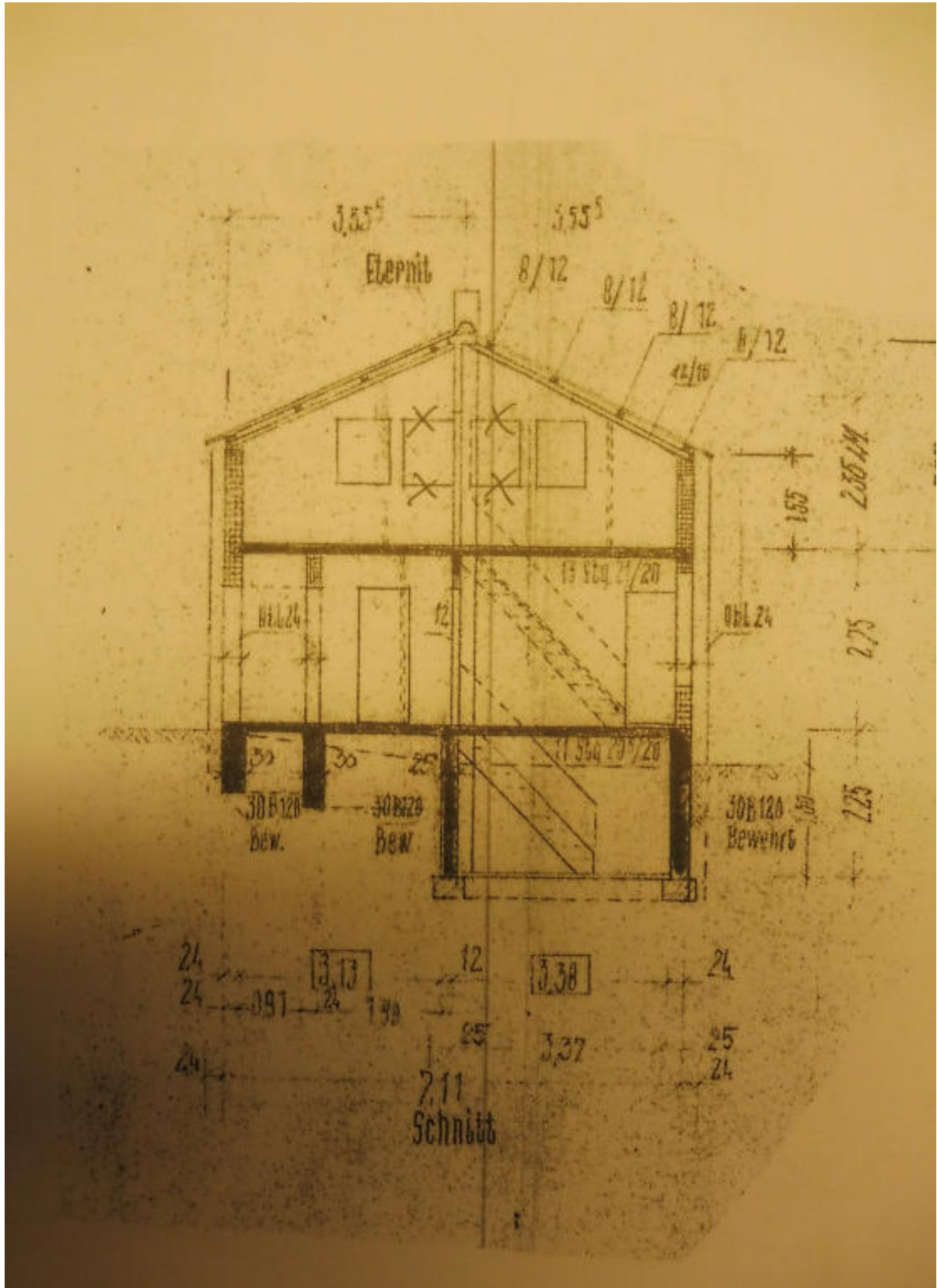
Situationskizze EG o. M.

Verkehrswertgutachten zum Erbbaurecht Polziner Weg 2, Berlin-Heiligensee



Plankopie Obergeschoß und Teilkeller o. M.

Verkehrswertgutachten zum Erbbaurecht Polziner Weg 2, Berlin-Heiligensee



Plankopie Schnitt o. M.

