



freie Giebelseite und hofseitige Front des auf dem Grundstück Gürtelstr. 41 aufstehenden Hotelgebäudes mit Blick von dem süd-westlich angrenzenden Nachbargrundstück Gürtelstr. 40



rückwärtige Front des Garagen-Anbaus und des daran anbindenden Holzschuppens auf dem Grundstück Gürtelstr. 41



unterkellerte
Gebäuedurch-
fahrt von der
Straße aus zu
dem rückwärtig
auf dem Grund-
stück Gürtelstr.
41 belegenen
Hof mit Neben-
eingang zur
Lounge



Blick aus dem Hof auf die unterkellerte Gebäuedurchfahrt auf dem Grundstück Gürtelstr. 41 mit Nebeneingängen zur Küche und Lounge



hofseitige Front des auf dem Grundstück Gürtelstr. 41 belegenen Gebäudes im Bereich des Erdgeschosses mit rückwärtige anbindendem Garagen-Anbau (links im Bild)



an das Gebäude im Bereich des Erdgeschosses rückwärtige anbindender Garagen-Anbau mit Parkliffersystem nebst Schiebebühne für 8 PKW und Holzschuppen-Anbau vor der zum Bahndamm aufgehenden Stützwand links im Bild



an das Hotelgebäude im Bereich des Erdgeschosses rückwärtige anbindender Garagen-Anbau mit Parkliftersystem nebst Schiebebühne für 8 PKW und Holzschuppen-Anbau vor der zum Bahndamm aufgehenden Stützwand links im Bild



Holzschuppen-Anbau an den Garagentrakt vor der zum Bahndamm aufgehenden Stützwand (links im Bild)



rückwärtige Garagenfront mit elektrischer Verteilung und Sicherungen etc.



vordere Garagenfront mit Steuerung des Parkliftersystems nebst Schiebebühne für 8 PKW



vordere Garagenfront mit Nutzungsanleitung für das Parkliftersystem nebst Schiebebühne für 8 PKW



Durchgang zwischen Holzschuppen-Anbau an den Garagentrakt und der zum Bahndamm aufgehenden Stützwand (links im Bild) zu einer Schlupfpforte in der Einfriedung zu dem südwestlich angrenzenden Nachbargrundstück



vordere Garagenfront mit Einfahrtstoren und Steuerung des Parklifter-systems nebst Schiebebühne für 8 PKW - im Hintergrund rechts an-bindendes Hotelgebäude



vordere Garagenfront mit Einfahrtstoren und im Hintergrund anbinden-des Hotelgebäude mit Frühstückraum



Blick über den Hof in Richtung des nord-östlich angrenzenden Nachbargrundstück mit rechts im Bild zum Bahndamm aufgehender Stützwand - Stahlspindel-Fluchttreppe vor der hofseitigen Front des Hotelgebäudes links im Bild



Blick über den Hof in Richtung des nord-östlich angrenzenden Nachbargrundstücks mit rechts im Bild zum Bahndamm aufgehender Stützwand - Stahlspindel-Fluchttreppe vor der hofseitigen Front des Hotelgebäudes links im Bild



hofseitige Front des Hotelgebäudes mit davor verbauter Stahlspindel-Fluchttreppe



hofseitige Front des Hotelgebäudes mit Blick aus dem Bereich vor der rückwärtigen Giebelseite des Garagen-Anbaus mit recht im Bild angebaute Stahlspindel-Fluchttreppe



hofseitige Kelleraußentreppe unmittelbar hinter der hofseitigen Gebäudefront



straßenseitiger Haupteingang des Hotels mit Karusselltür



Eingangs- bzw. Empfangsbereich als Lounge mit Schanktresen als Rezeption



Durchgang aus der Lounge mit rechts anbindendem nominellem Konferenzraum, dahinter anbindendem Aufzug mit dahinter belegenem innenliegendem Treppenhaus in die Obergeschosse und anbindendem separaten Kellertreppenabgang sowie Frühstücksraum im Hintergrund



Blick aus dem Bereich des Treppenhauszugang in die Lounge mit Karusselltür im Hintergrund links



Blick über den Schanktresen als Rezeption in die Lounge



Aufzug mit Station im Erdgeschoss in der Lounge



Zugangstür zum innenliegenden Treppenhaus in die Obergeschosse und dahinter offen anbindender Kellertreppenabgang und Frühstücksraum links im Hintergrund



Flurteil vor dem
Frühstücksraum
mit rechts im
Bild anbinden-
dem offenem
Zugang zur Kel-
lertreppe



Frühstücksraum im Erdgeschoss



Frühstücksraum im Erdgeschoss



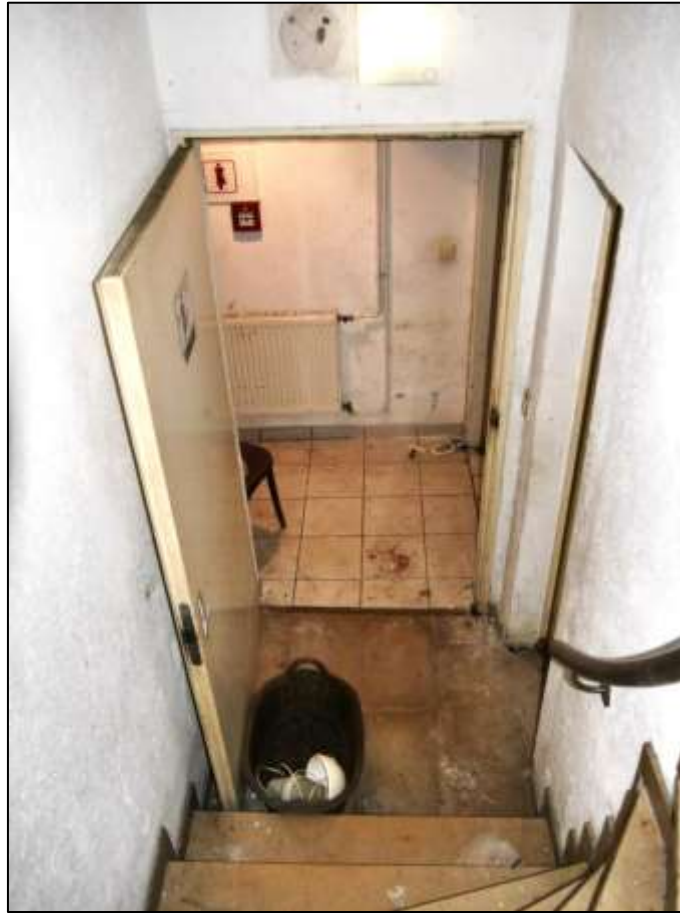
Zubereitungsküche im Erdgeschoss



Zubereitungsküche im Erdgeschoss



Kellertreppen-
abgang aus
dem Erdge-
schoss



Kellertreppenaustritt im Kellergeschoss



Kellerflur mit anbindendem Aufzug und geschlechtsspezifisch getrennten Toilettenräumen



Zugang aus dem Kellerflur in die zentrale Kellerrdiele



geschlechts-spezifisch getrennten Toilettenräumen mit Schamwandboxen (Damen-Toilette)



Hausanschlussraum mit Elektroverteilung



Hausanschlussraum mit Wasser- und Gas-Anschluss, Hebeanlage und Schmutzwasser-Grundleitung



Warmwasserspeicher der Gas-Zentralheizung nebst separater Außentür zur Kelleraußentreppe



Warmwasserspeicher der Gas-Zentralheizung im Kellergeschoss



Heizleitungsstränge der Gas-Zentralheizung



Schlammabscheider im Kellergeschoss



Lüftungsanlage
mit Steuerung
im Kellerge-
schoss



zentrale Kellerdiele mit Blick in Richtung des Flurs sowie Lüftungskä-
nälen unter der Raumdecke



zentrale Kellerrdiele mit Blick in Richtung des der linken Brandwand sowie Lüftungskanälen unter der Raumdecke und Fassbier-Kühlzelle links im Bild



Personal-
Umkleide mit
Buderus-Gas-
Heizkessel



Lagerraum mit durchnässten Wandumfassungen links im Bild

weiterer Lager-
raum mit Blick
aus der zentra-
len Kellerdiele





Vorflur zu weiteren Keller-räumen



Billardraum im Kellergeschoss



Obergeschoss
mit Flur und
anbindenden
Gästezimmern

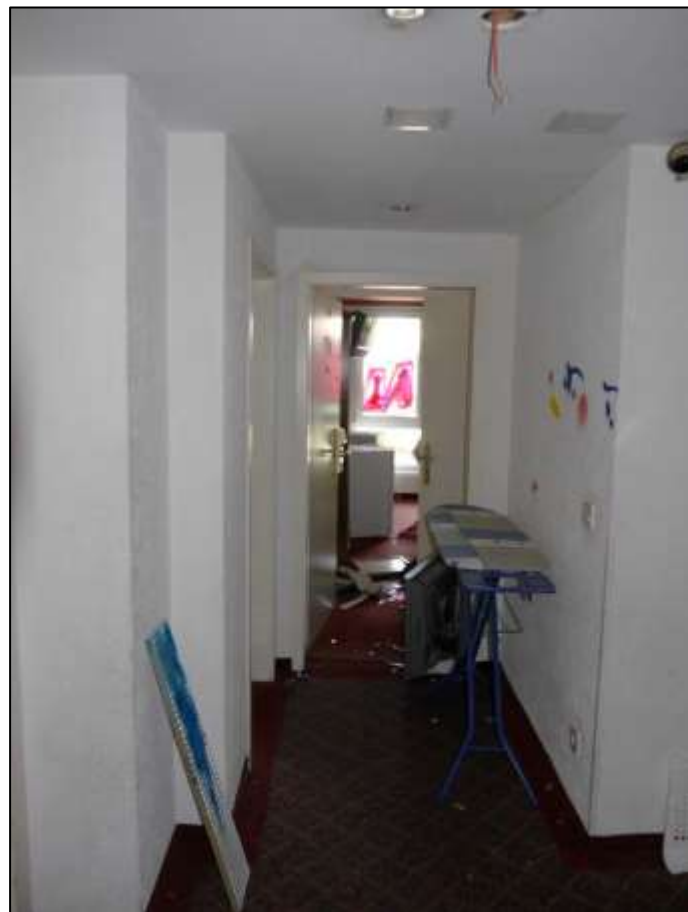


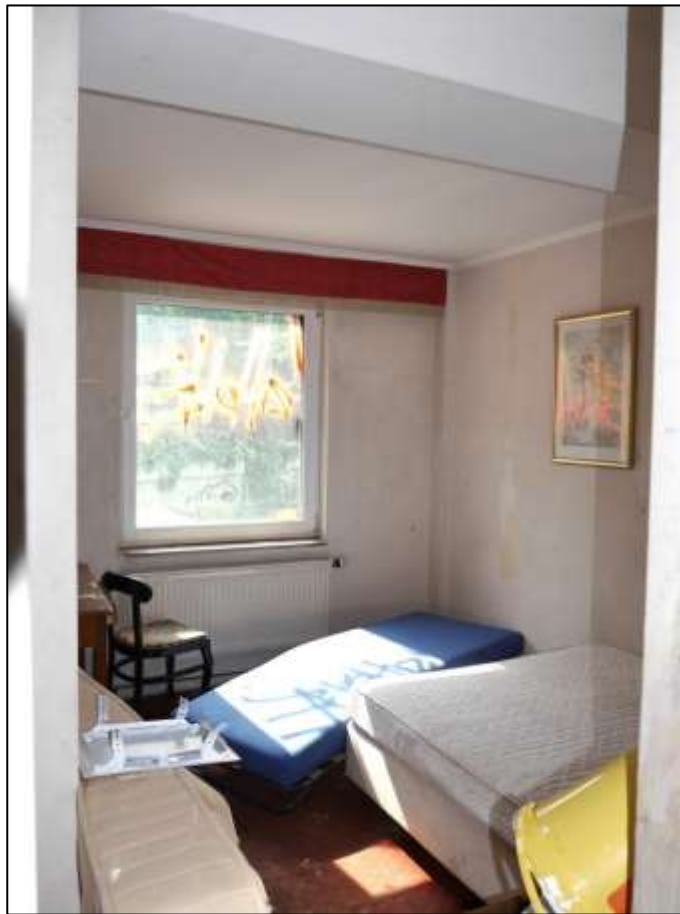
zentraler Flur im 1. Obergeschoss mit anbindenden Gäste-Zimmern



Stirnseite eines Flurs mit anbindenden Gästezimmern

Flur mit anbindenden Gästezimmern





typisches Gästezimmer



typische Nasszelle eines Gästezimmers mit Wanne



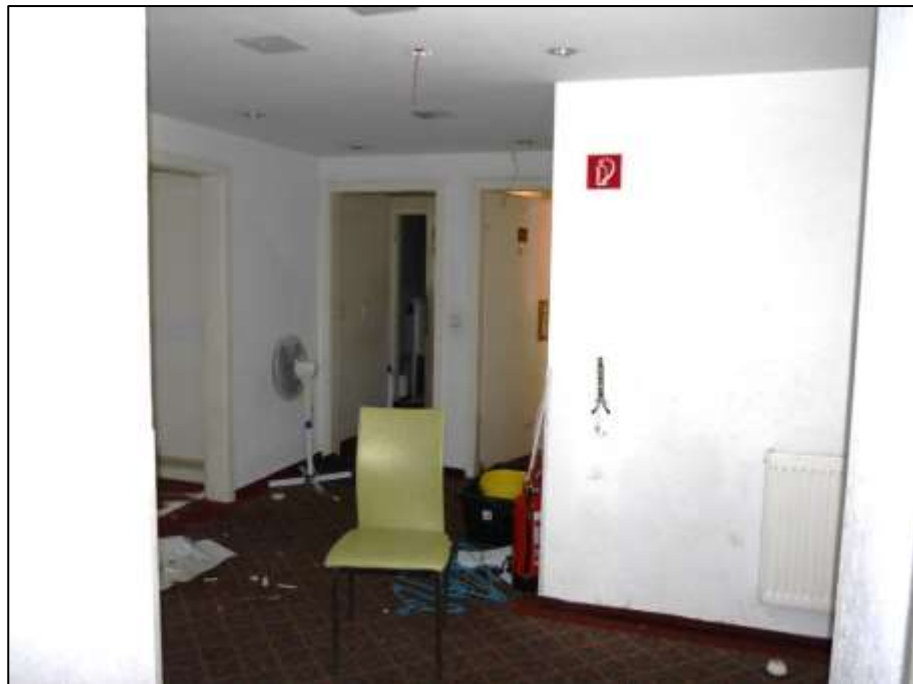
typisches Gästezimmer



typische Nasszelle eines Gästezimmers mit Duschtasse



typisches Gästezimmer



Flur mit anbindenden Gästezimmern in einem Obergeschoss



typische Nasszelle eines Gästezimmers mit Duschtasse



Treppenaustritt in das Dachgeschoss



typisches Gästezimmer im Dachgeschoss an der straßenseitigen Gebäudefront



typisches Gästezimmer im Dachgeschoss an der straßenseitigen Gebäudefront



Gästezimmer im Dachgeschoss an der straßenseitigen Gebäudefront mit liegenden Fenstern



Treppenaufgang aus dem Dachgeschoss zum Dachboden



Treppenaustritt im Treppenhauskopf vor dem Dachboden



Treppenaufgang aus dem Dachgeschoss zum Dachboden



Lichtkuppel als RWA-Anlage im Treppenhauskopf



Lüftungsanlage
im Dachboden



Steuerung der
Notlichtanlage
im Dachboden



Zugang zur Notlichtzentrale links und Luken-Ausgang zur hofseitigen
Plateaufläche über dem Dachgeschoss



auf der hofseitigen Plateaufläche über dem Dachgeschoss installierter Adiabater Rückkühler der RLT-Anlage und im Vordergrund: Leiter auf das Dach des Bodenraums



auf der hofseitigen Plateaufläche über dem Dachgeschoss an der aufgehenden Front des Dachbodenaufbaus verwahrter Parabol-Antennenträger



rückwärtige Gebäudefront im Bereich des Bodenraums über dem Dachgeschoss



rückwärtige Gebäudefront im Bereich des Bodenraums über dem Dachgeschoss mit Ausstiegsluke und Anstalleiter auf die darüber belegene Plateaufläche