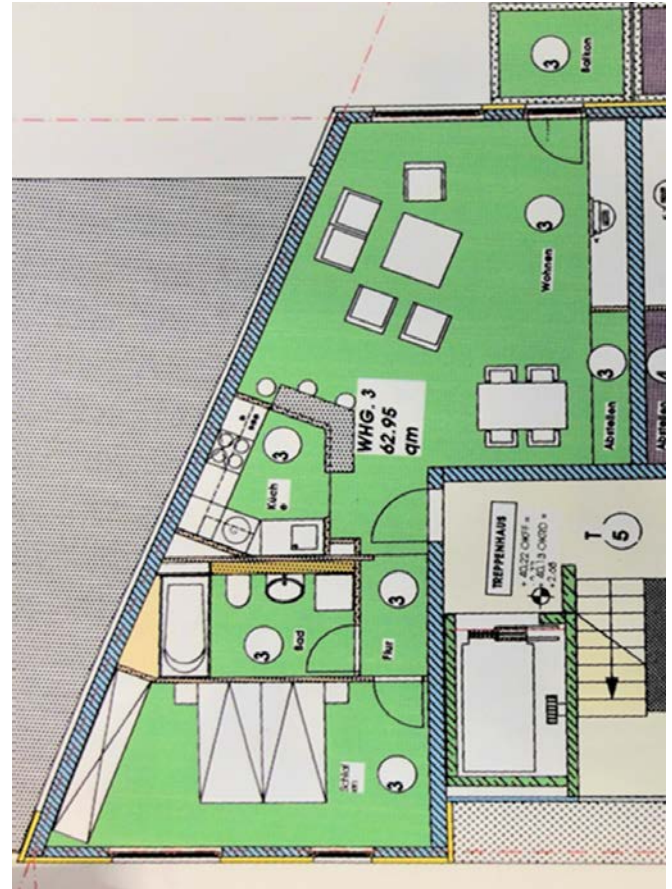
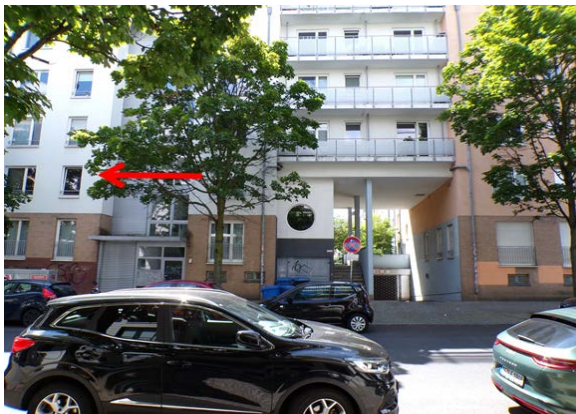


OBJEKTBESCHREIBUNG



Aktenzeichen: 30 K 3/23
Objekt: 2-Zimmer-Wohnung
bezeichnet mit: Nr. 3
Anschrift: 10317 Berlin, Kaskelstraße 2
Wohnungsgrundbuch von: Lichtenberg

Blatt: 17906N

Grundstück :	<i>Flur:</i> 613	<i>Gesamtgröße:</i> 216 m ²
	<i>Flurstück:</i> 1406	<i>Miteigentumsanteil:</i> 93 / 1.000

Das Grundstück ist im Bodenbelastungskataster als Teil einer großen Verdachtsfläche registriert.

Gebäude:
Baujahr: ca. 1998 (12 Wohnungen)

Wohnung: 2-Zimmer-Wohnung im 1. Obergeschoss links
Hausgeld rd.: 315 € (lt. Auskunft der Verwaltung des Mietsondreigentums v. 19.7.2023)

Mietverhältnisse: Die Wohnung ist vermietet.

Größe rd.: 63 m² (lt. Mietvertrag/Aufteilungsplan)

Beschreibung: Bis auf allgemeinen Renovierungsbedarf waren keine größeren wertrelevanten Schäden oder Instandhaltungsrückstände am Sondereigentum augenfällig.

Verkehrswert (Marktwert): 231.000 €

Stichtag: 18.07.2023