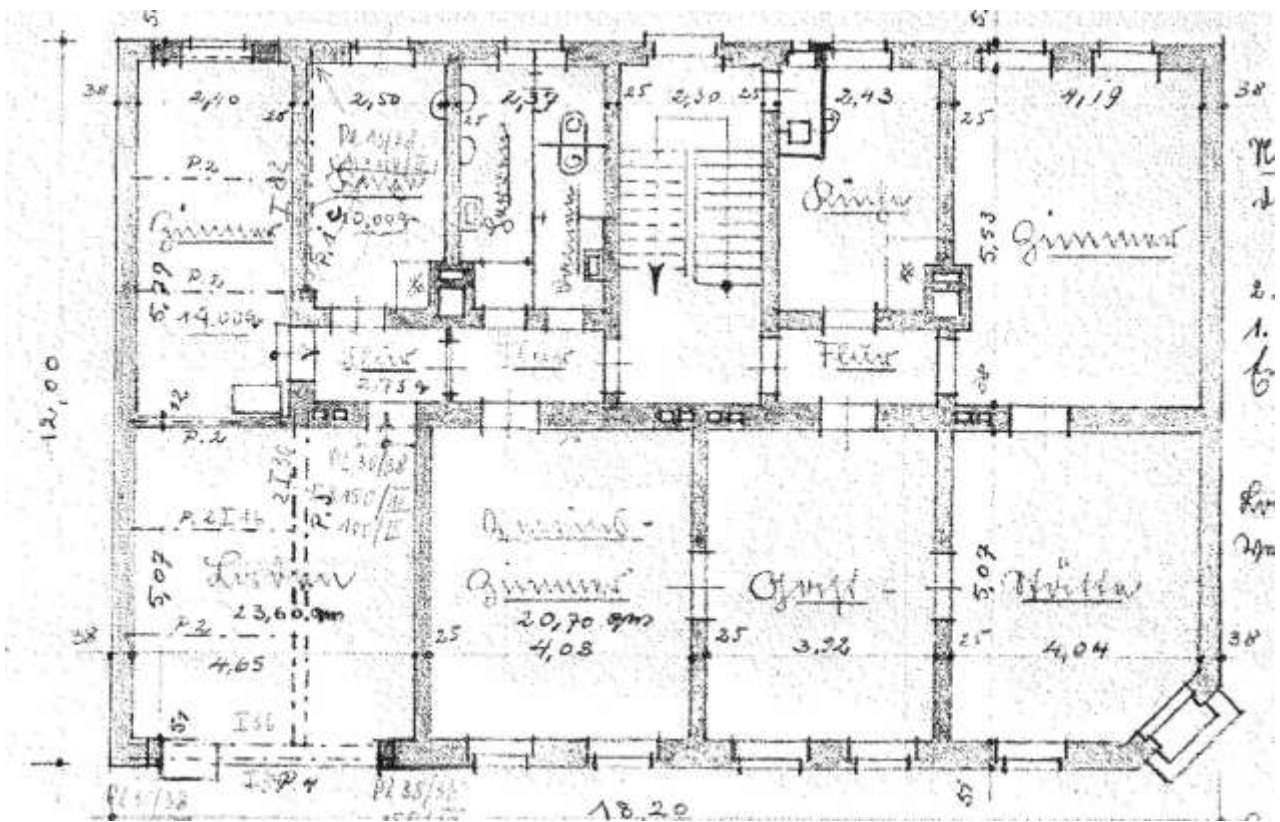
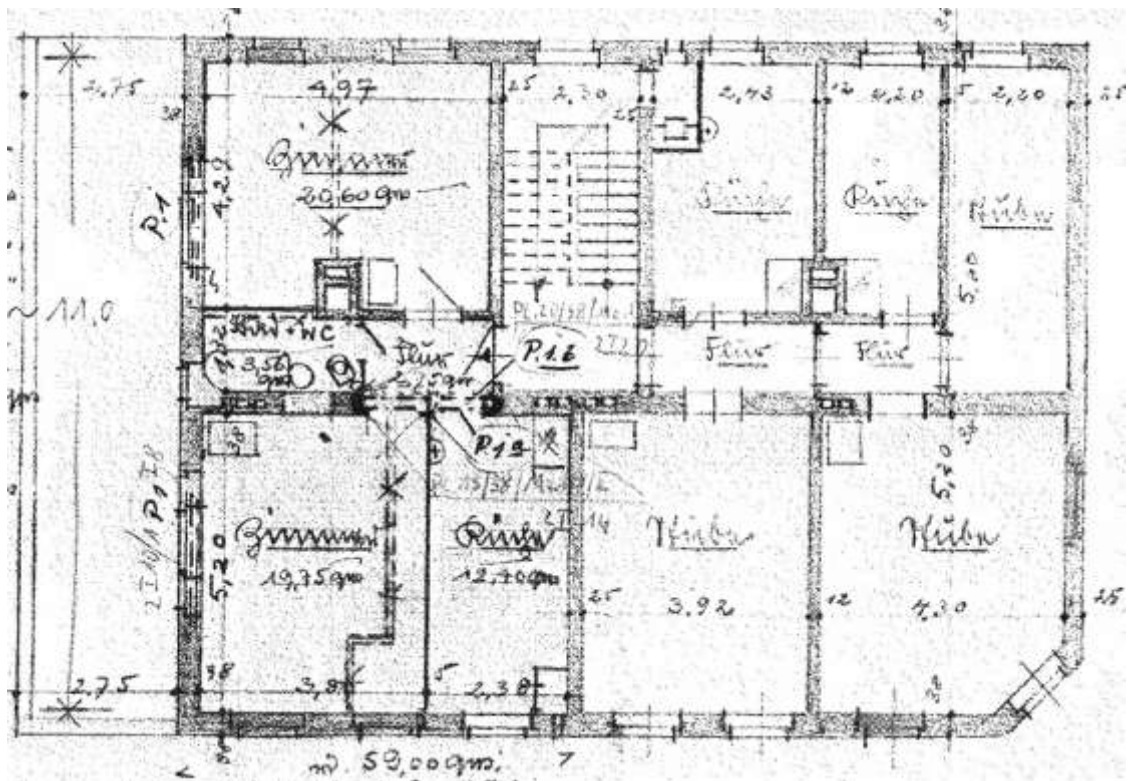


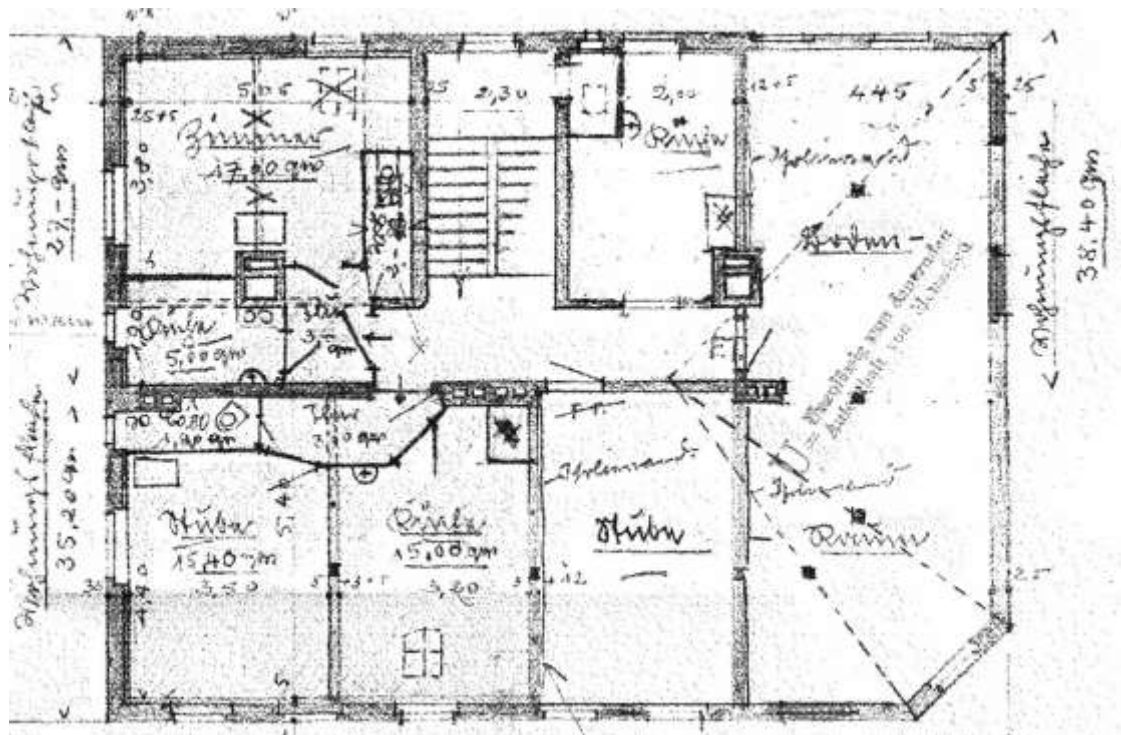
Grundriss KG Gebäude Alt-Tempelhof 61, Manteuffelstr. 69 gemäß Bauschein vom 12.06.1952



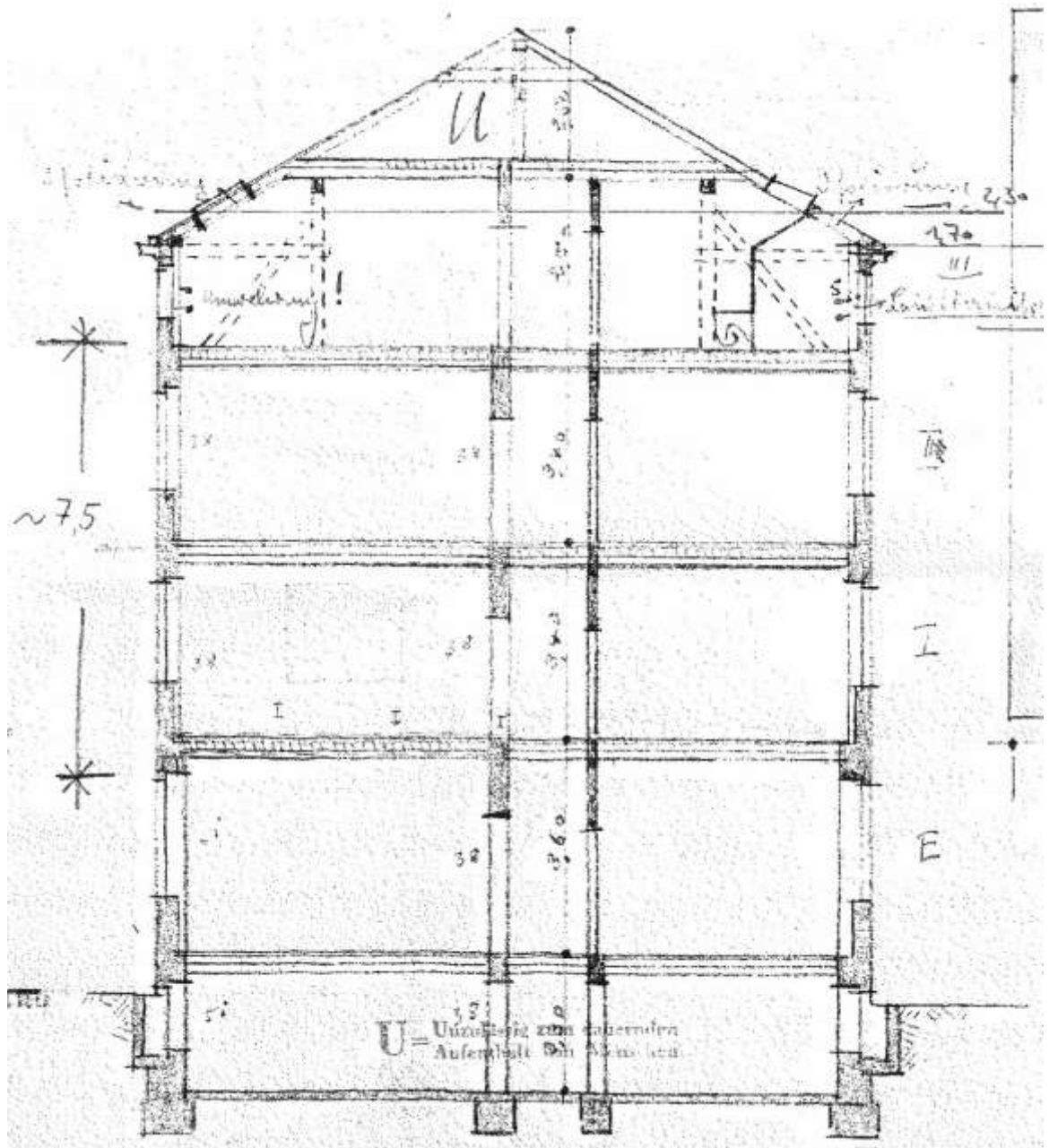
Grundriss EG Gebäude Alt-Tempelhof 61, Manteuffelstr. 69 gemäß Bauschein vom 12.06.1952



Grundrisse 1. u. 2.OG Geb. Alt-Tempelhof 61, Manteuffelstr. 69 gem. Bauschein v. 12.06.1952

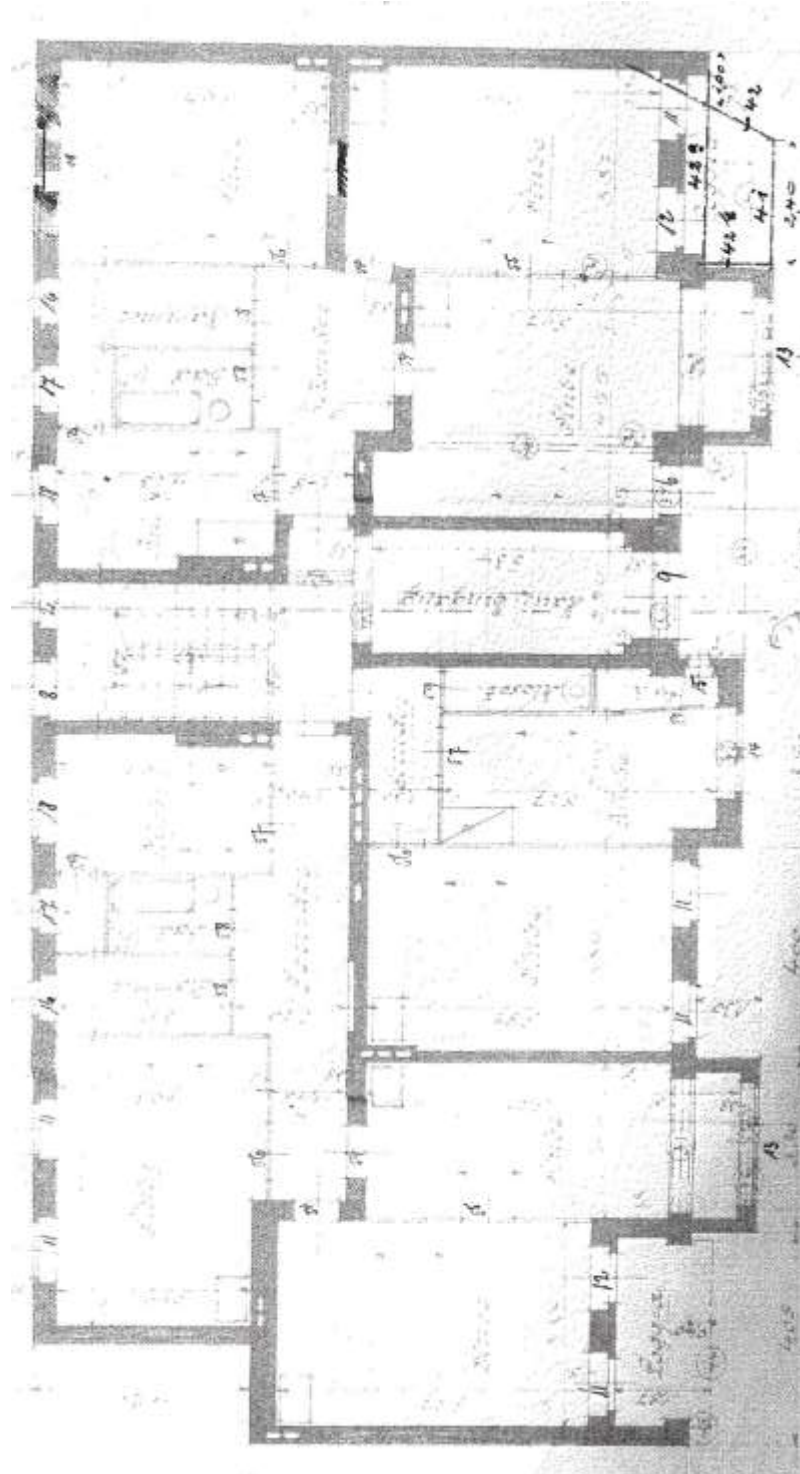


Grundriss DG Gebäude Alt-Tempelhof 61, Manteuffelstr. 69 gemäß Bauschein vom 12.06.1952

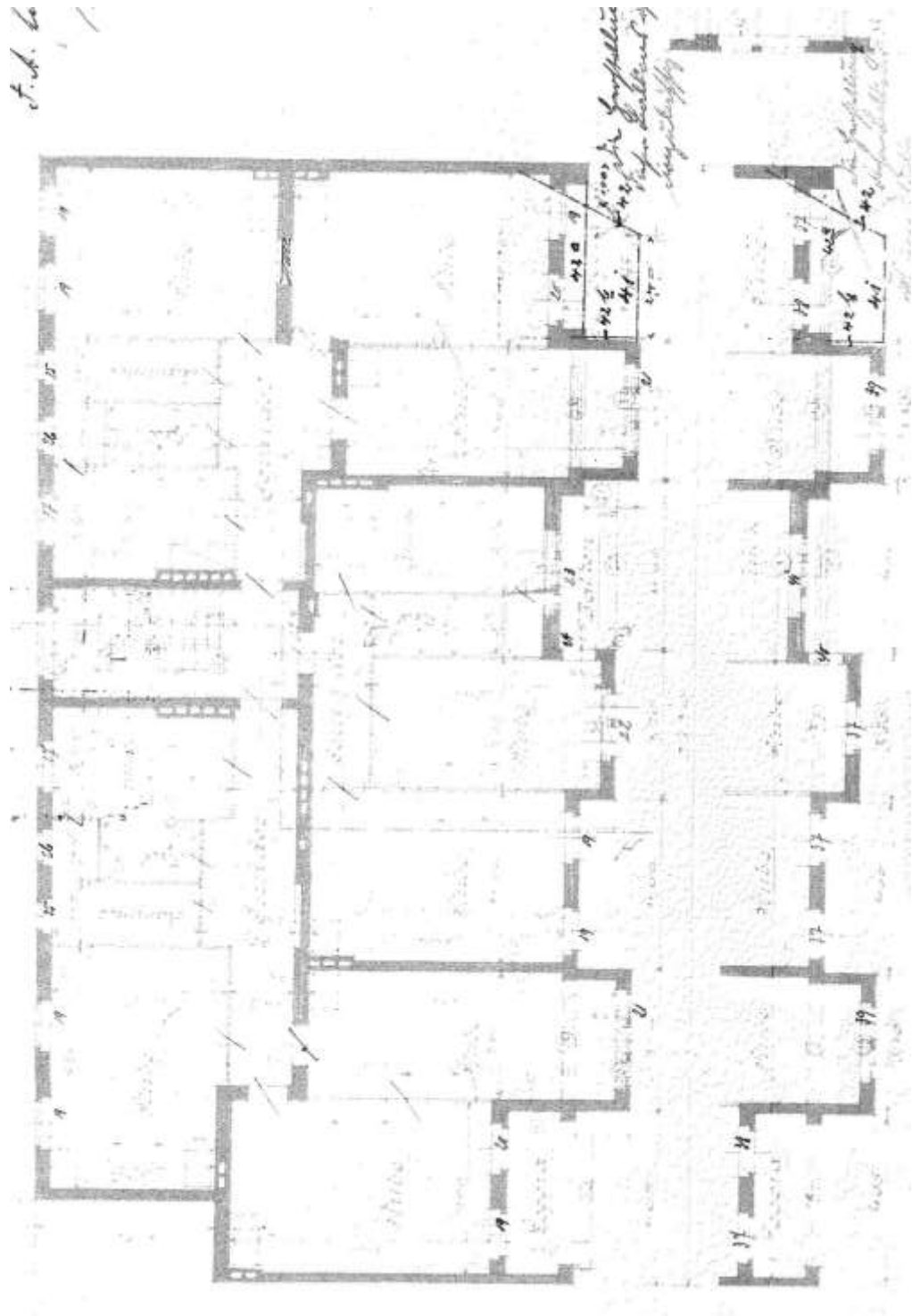


Gebäudeschnitt Alt-Tempelhof 61, Manteuffelstr. 69 gemäß Bauschein Nr. 560/54 v. 12.06.1952



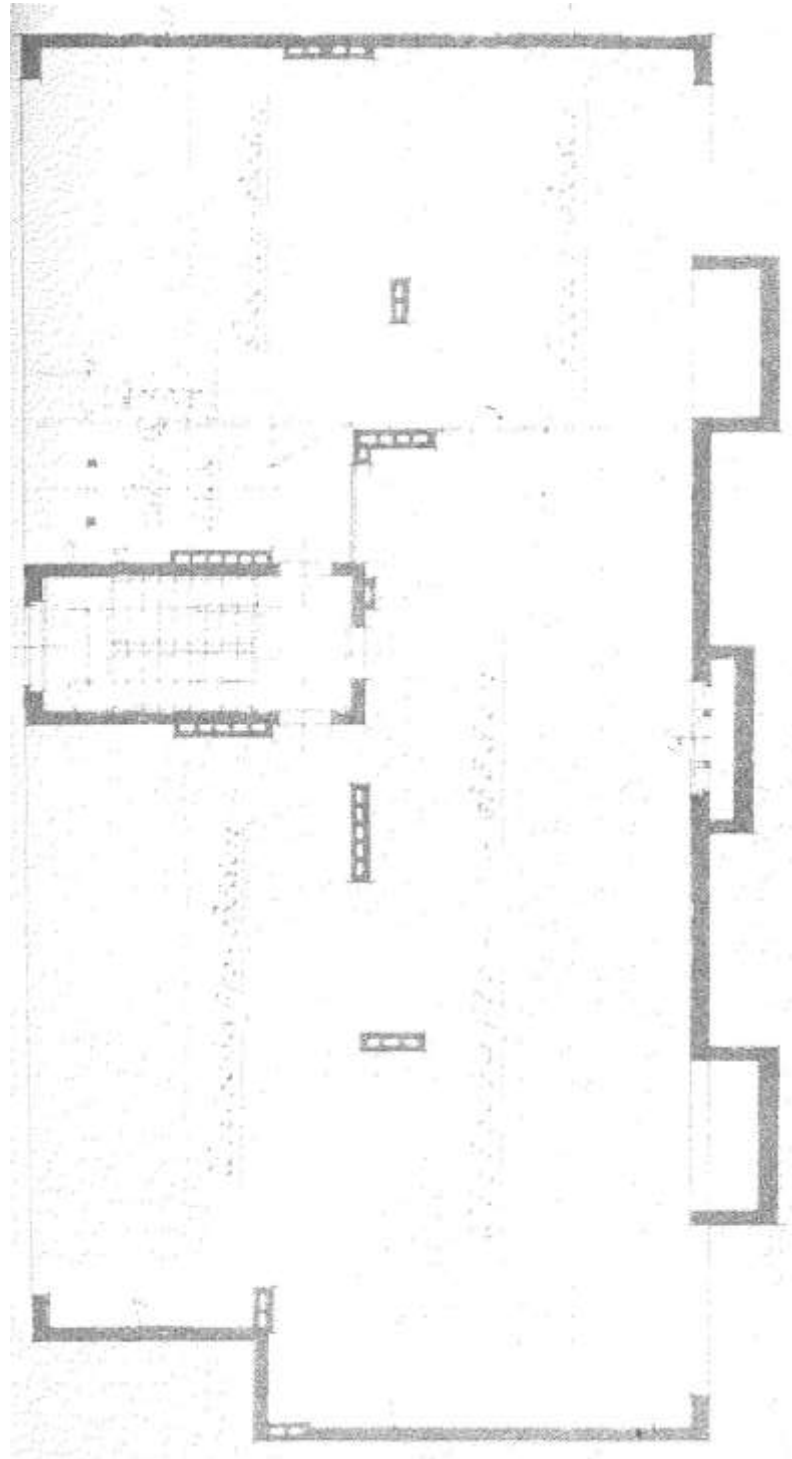


Grundriss EG Gebäude Manteuffelstr. 68 gem. Bauschein Nr. 52 v. 24.11.1910/02.03.1911



Grundriss 1.-3.OG Gebäude Manteuffelstr. 68 gem. Bauschein Nr. 52 v. 24.11.1910/02.03.1911

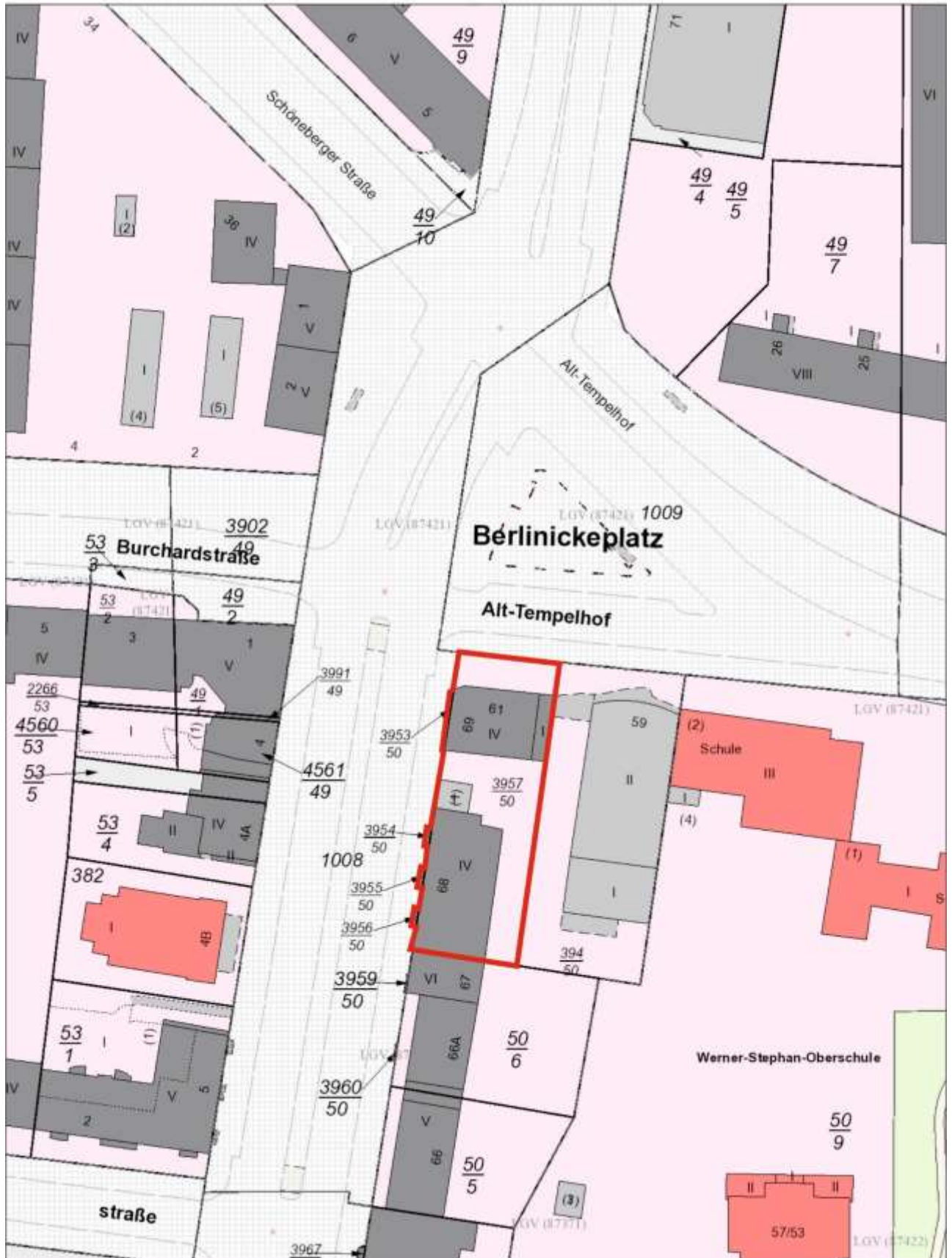




Grundriss DG Gebäude Manteuffelstr. 68 gem. Bauschein Nr. 52 v. 24.11.1910/02.03.1911



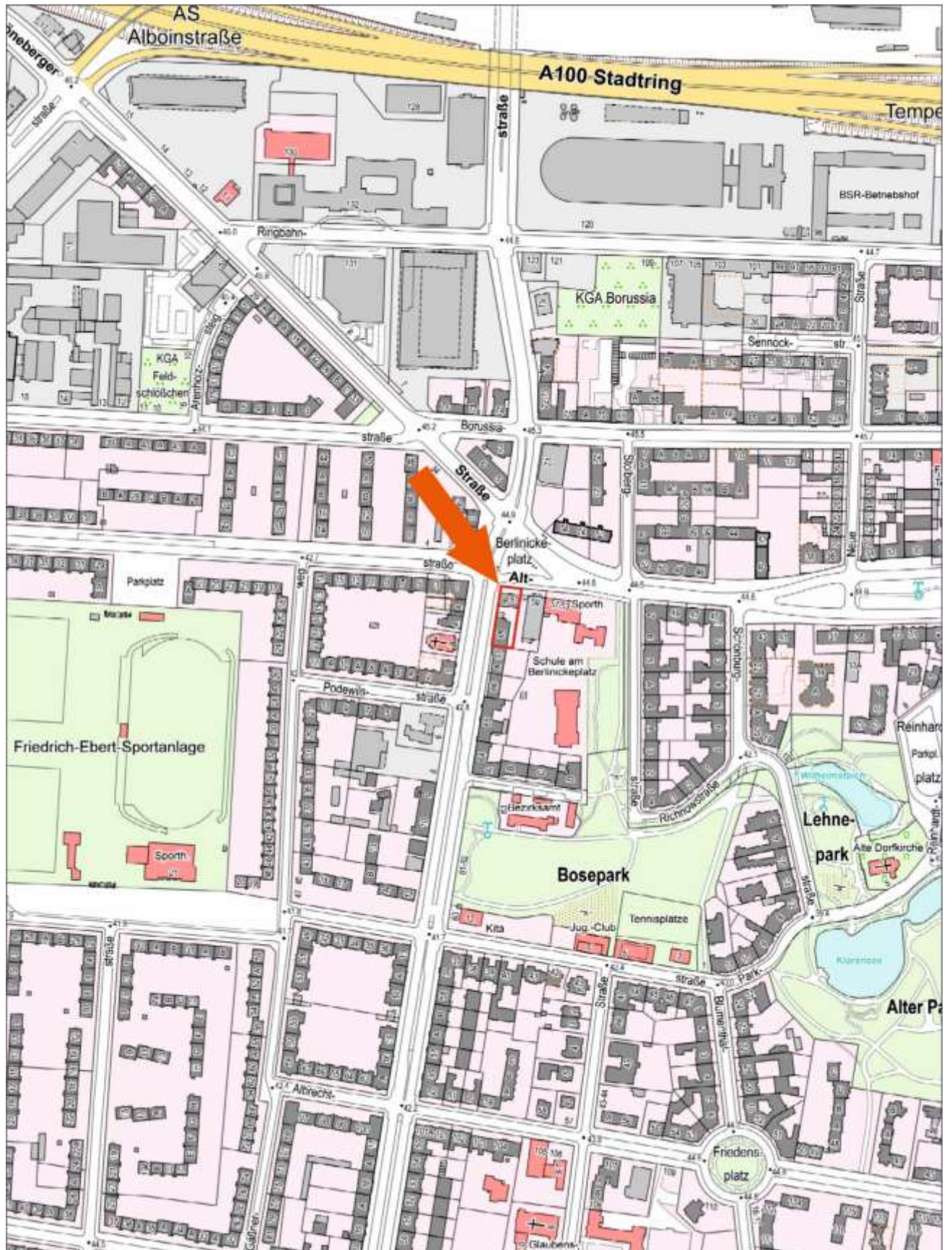
Plananlagen - Wohn- u. Geschäftshaus-Grdst. Alt-Tempelhof 61, Manteuffelstr. 68, 69 in 12103 Berlin-Tempelhof)



Flurkarte (fis broker)



Plananlagen - Wohn- u. Geschäftshaus-Grdst. Alt-Tempelhof 61, Manteuffelstr. 68, 69 in 12103 Berlin-Tempelhof)



Lageplan (fis broker)



Plananlagen - Wohn- u. Geschäftshaus-Grdst. Alt-Tempelhof 61, Manteuffelstr. 68, 69 in 12103 Berlin-Tempelhof)



Stadtplan Berlin © Falkverlag Ostfildern