



das Gebäude von der Walberngrüner Straße aus gesehen



die Eingangssituation (s. Pfeil im Lageplan)



der Nordgiebel des Hauses, davor der
KFZ-Abstellplatz (im Lageplan S)



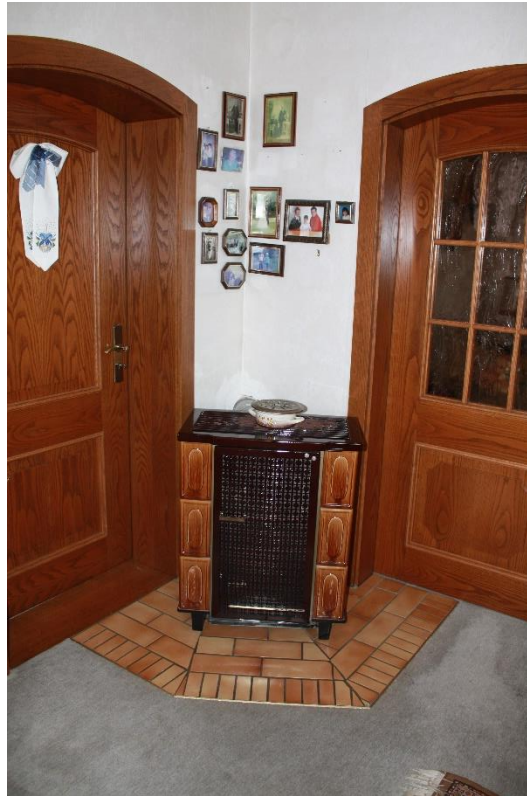
der Südgiebel des Hauses



Blick auf die westliche Längsseite des Wohnhauses



die westliche Längsseite (nördlich) des Gebäudes



einer der zusätzlichen Heizöfen



Treppe vom Erdgeschoss ins Obergeschoss



Feuchtigkeitsschäden an der Außenwand



Im Obergeschoss sind diese furnierten
Holztüren eingebaut.



Intern-Treppe vom Obergeschoss in die Räume des Dachgeschosses



Sanitärraum im Obergeschoss