



Blick auf das Gebäude von Norden



der Eingang zum Weberei-Gebäude  
(s. Pfeil im Lageplan)



Längswand im Westbereich mit  
neuen Fenstern



Die Ostseite des Gebäudes, links die WC-Anlage,  
die im Gutachten AZ: 1 K 85/23 bewertet wurde.



Die Giebelwand zu Flur-Nr. 733 ist als Brandwand gem. BayWo ausgebildet.

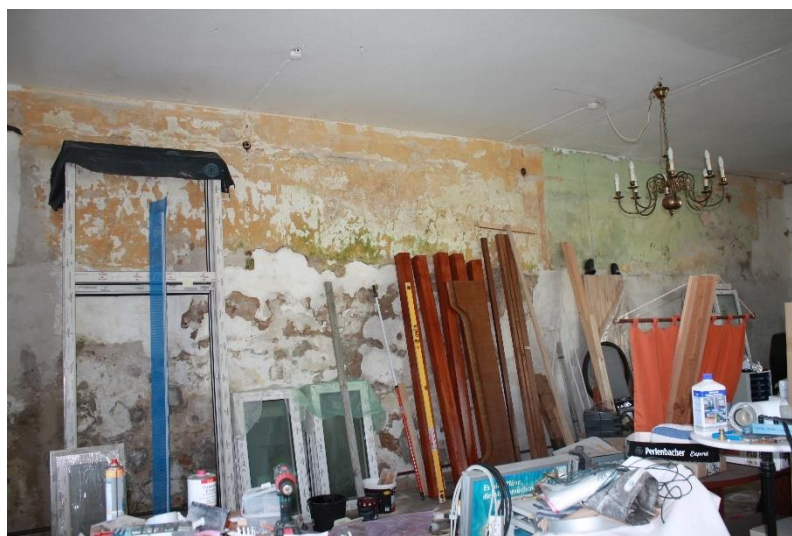


Treppe zur Teilunterkellerung





Blick in die Teilunterkellerung



Blick in einen der Websäle



Im Gebäude sind neue Fenster eingebaut.



Treppe aus dem Zwischengeschoss ins Obergeschoss des Weberei-Gebäudes