

BILDTEIL



Oberer Walischberg



Ansicht - Norden



Ansicht -Osten



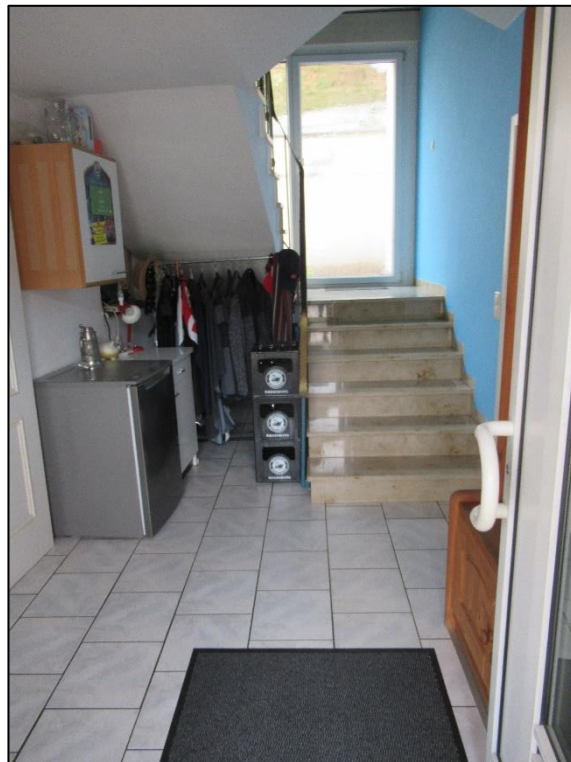
Ansicht - Süden



Nördlicher Grundstücksbereich



Hauseingangstür



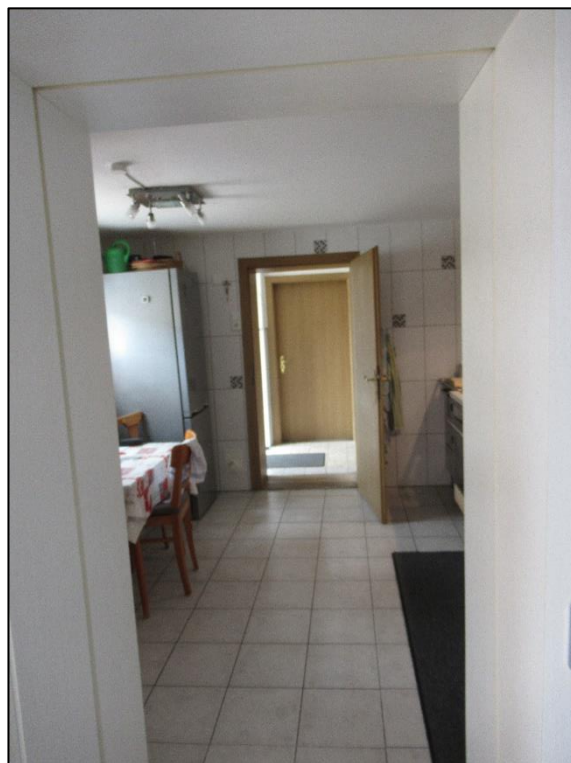
Treppenlauf



Erdgeschoss - Wohnen



Bad/WC



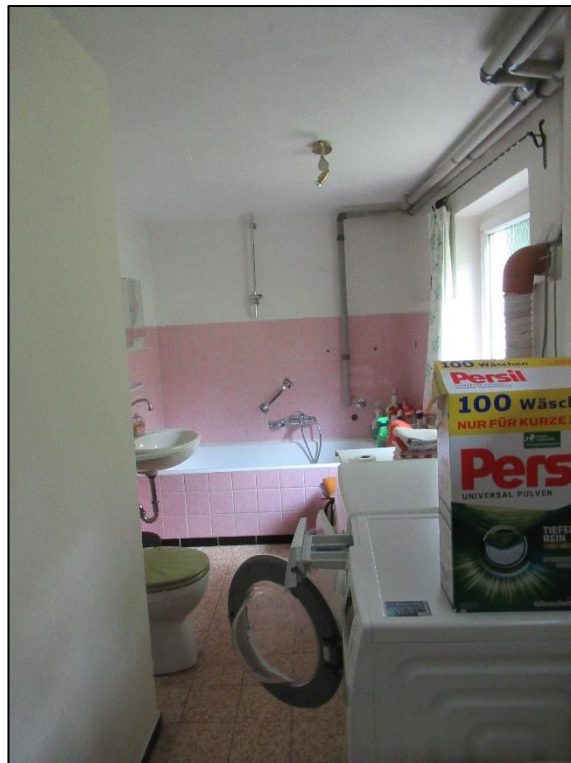
Küche



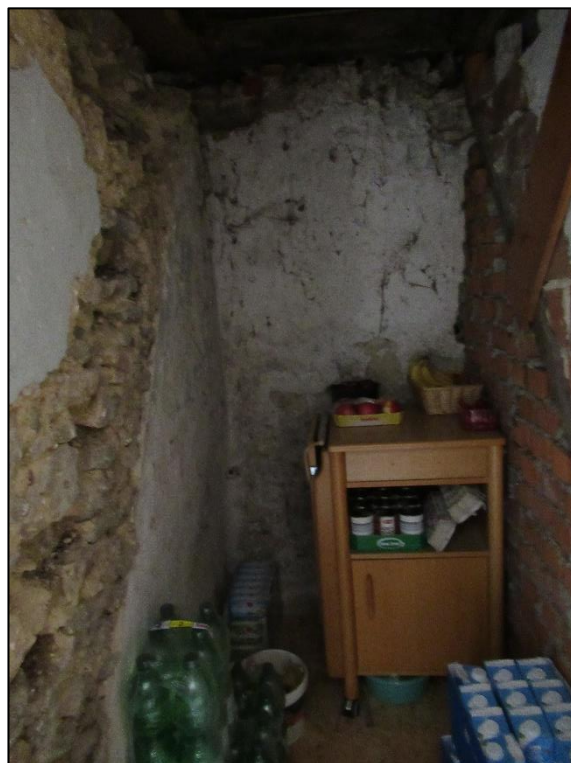
Flur



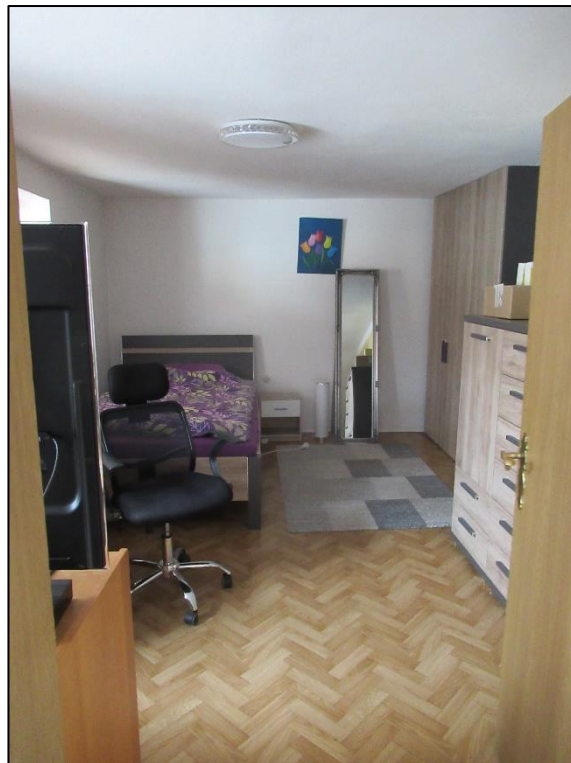
Heizung



Bad/WC



Abstell



Zimmer



Obergeschoss / Dachgeschoss - Treppenpodest



Zimmer



Bad/WC



Zimmer



Dachgeschoss - Flur



Bad/WC



Zimmer



Zimmer



Spitzboden - Zugang



Spitzboden



Garage



Schuppen / Pergola