



der Westgiebel des Zweifamilienwohnhauses



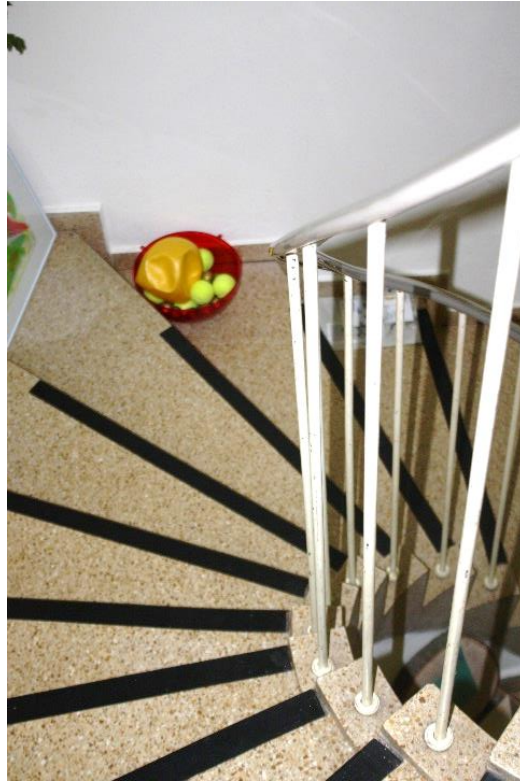
die Haustüre des Zweifamilienwohnhauses
(siehe Pfeil im Lageplan)



die Südseite des Zweifamilienwohnhauses



die Nordseite des Zweifamilienwohnhauses,
links das Nebengebäude



Treppenanlage vom Erdgeschoss ins Obergeschoss



Im Gebäude ist Parkett-Kleinmosaik, aber auch Teppichboden verlegt.
Die gestrichenen Holztüren stammen aus dem Baujahr.



Feuchtigkeitsschaden am Parkett



Baumängel im Fensterbereich des Nebenraumes



Schimmelbildung in den Ecken verschiedener Räume



Die Außenmauern des Kellerabgangs sind stark gerissen.



der Heizraum mit Gasheizkessel und Warmwasserboiler



Alle Kellerwände innen sind durchfeuchtet.



Schimmel an allen Ecken und Enden



defekte Leitung in einem der Bäder/WC



Das Nebengebäude ist abbruchreif.



Innenansicht mit Putzschäden des Nebengebäudes