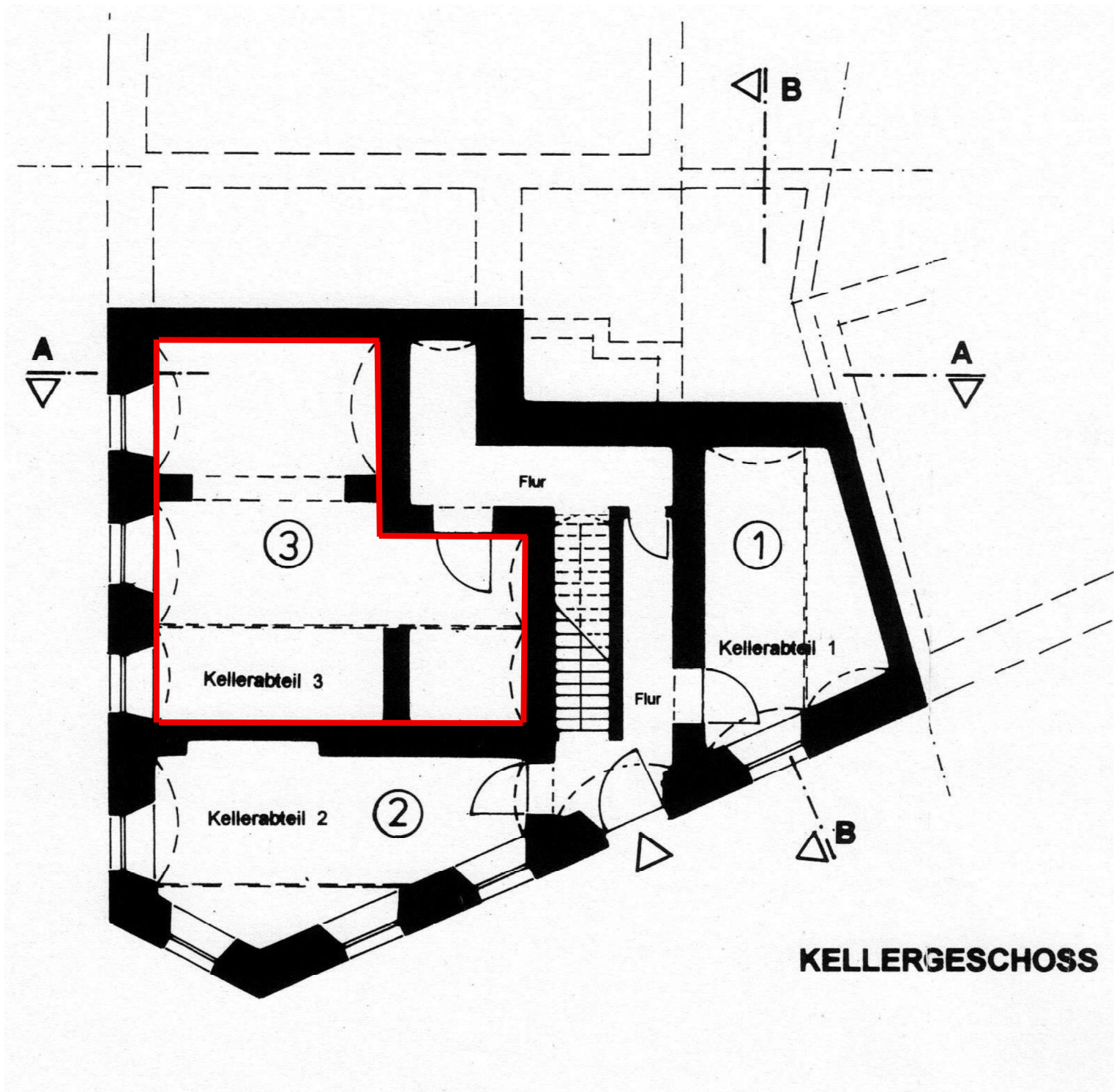
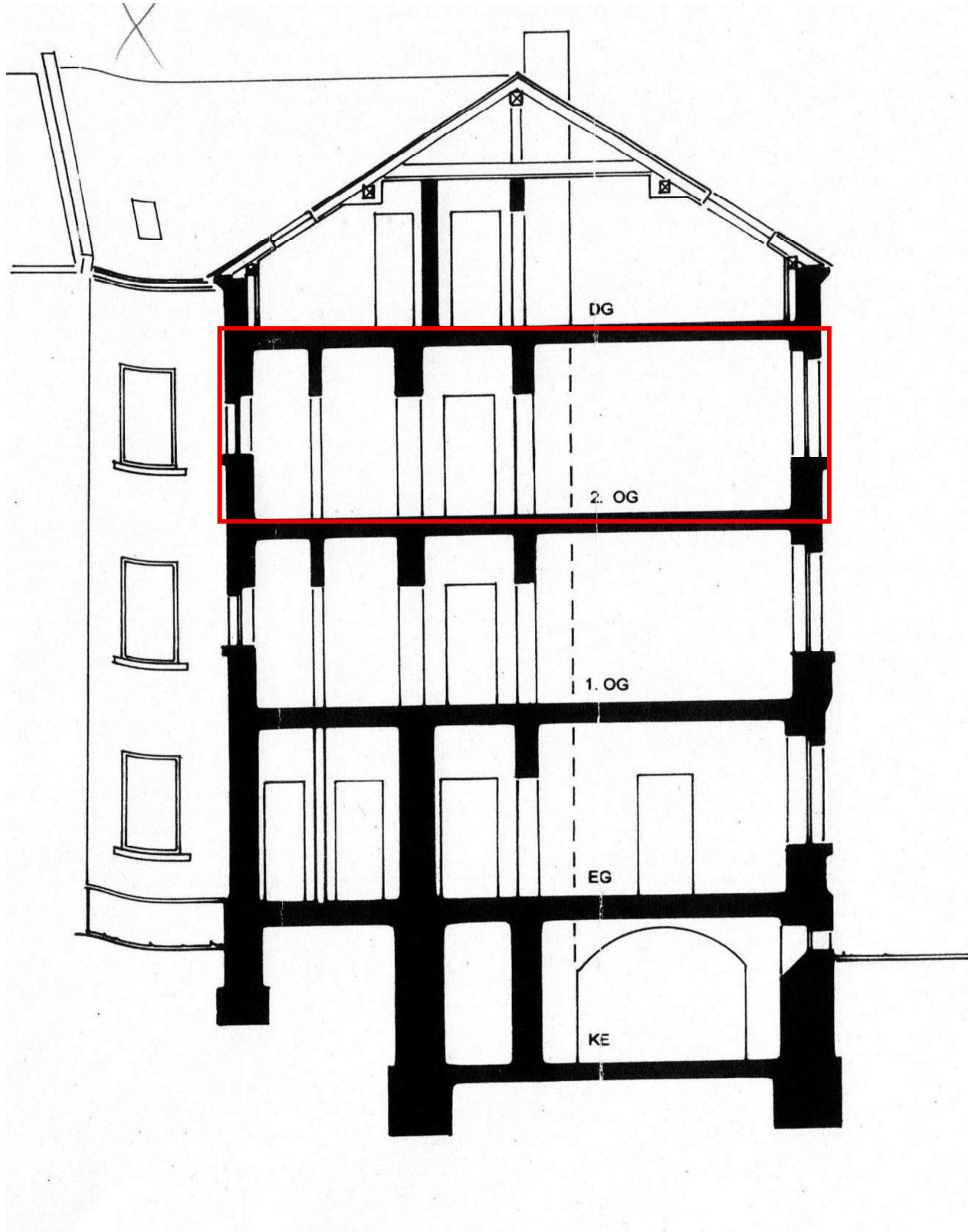
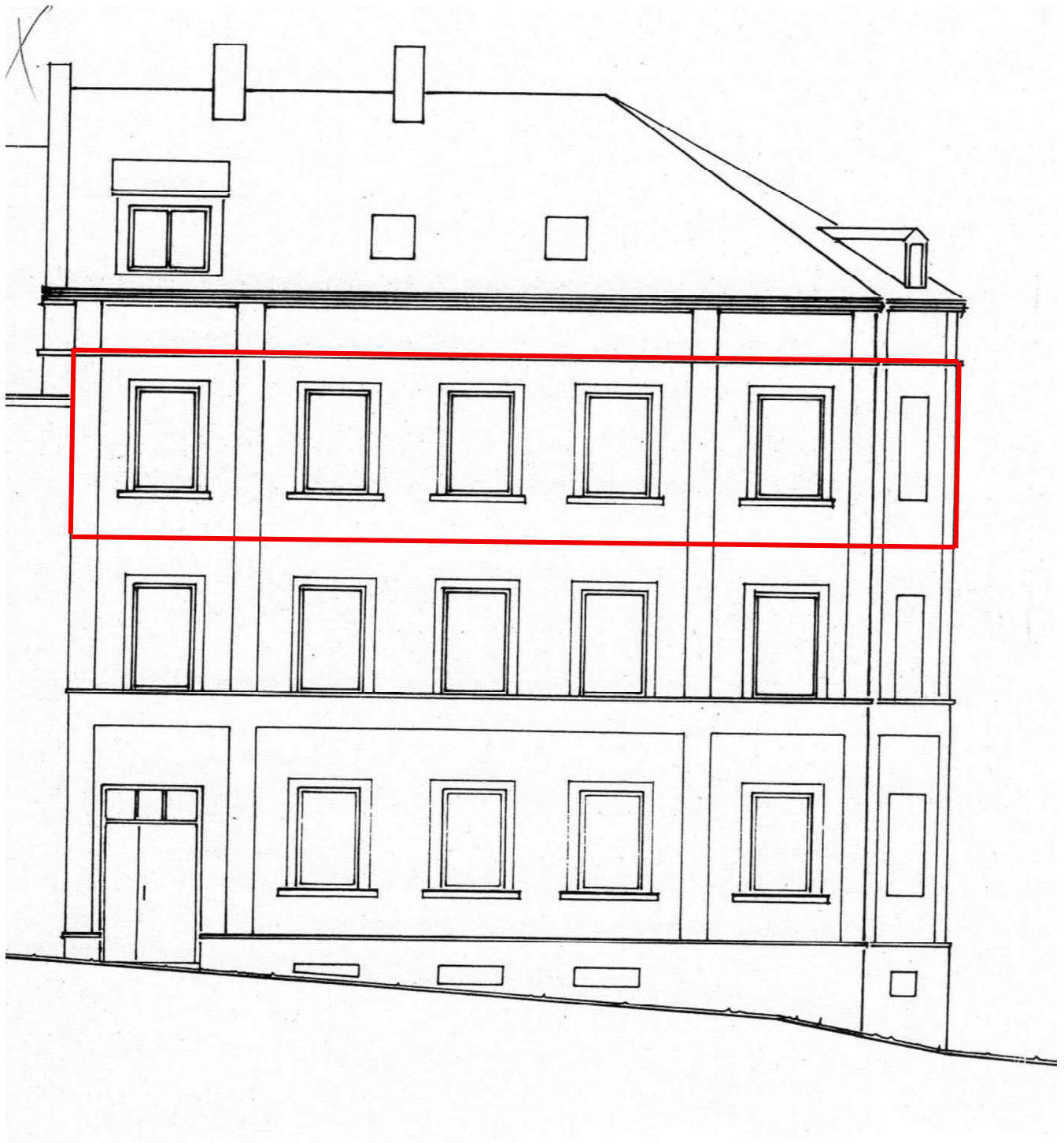


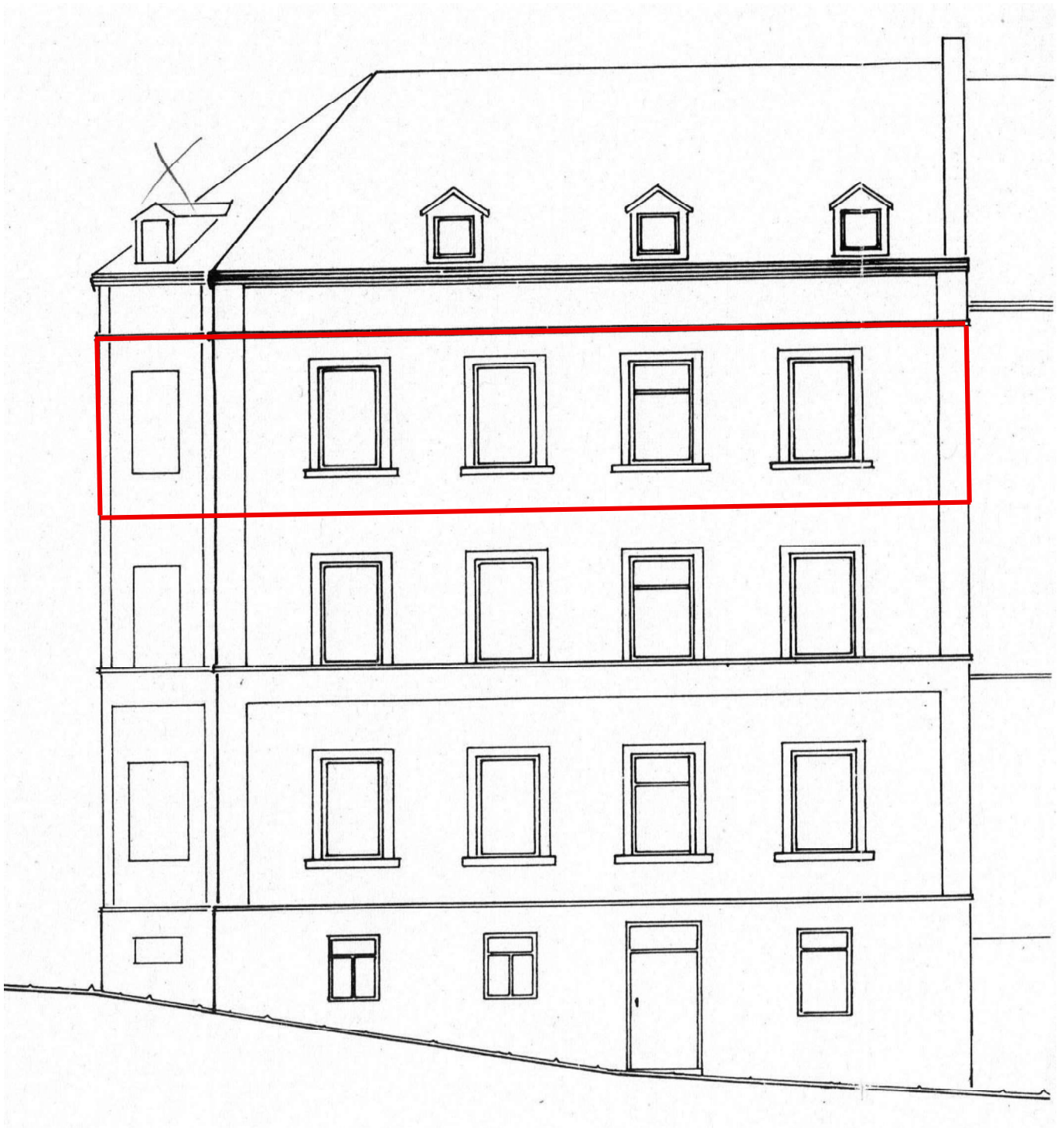
Grundriss Kellergeschoss

Schnitt Mehrfamilienhaus

Ansicht von der Weberstraße
Miteigentumsanteil SE- Nr. 3



Ansicht von der Leimitzer Straße
Miteigentumsanteil SE- Nr. 3



Bildmaterial

Blick auf das Bewertungs-
grundstück Flst. 1938 von
der Leimitzer Straße.
Das im Jahr 1901 erbaute Bewer-
tungsgebäude befindet sich in
einem schlechten Gesamtzustand



Ansicht des Gebäudes
von der Ecke Weberstraße/
Leimitzer Straße.
Die Bewertungswohnung
SE- Nr. 3 befindet sich im
2. Obergeschoss



Ansicht des Gebäudes von
der Weberstraße.
Die Gesamtwohnfläche der
Bewertungswohnung beträgt
laut vorliegenden Planungs-
unterlagen ca. 104 m²

