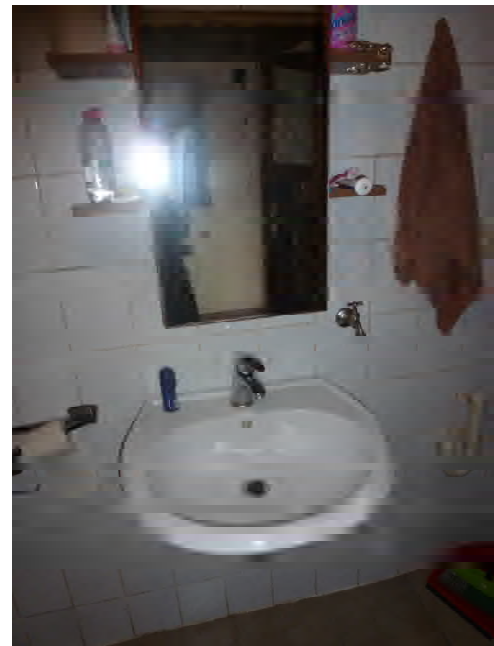
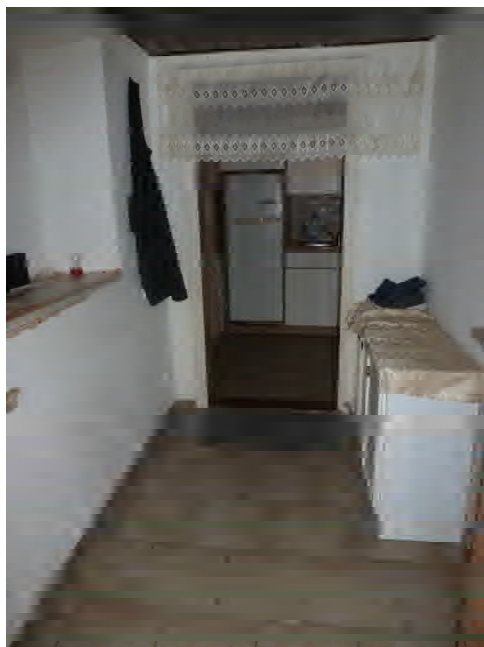


Anlage 3/4: Fotoaufnahmen vom 23.10.2024 (Flst.-Nr. 97/3)**Bad im EG (Einliegerwohnung)****Bad im EG (Einliegerwohnung)****Diele im EG (Einliegerwohnung)****Treppenhaus im EG (Hauptwohnung)**

Anlage 3/5: Fotoaufnahmen vom 23.10.2024 (Flst.-Nr. 97/3)



Küche im OG



Wohnzimmer im OG



Bad im OG

Anlage 3/6: Fotoaufnahmen vom 23.10.2024 (Flst.-Nr. 97/3)**Treppenhaus im OG****WC im OG****im Ausbau befindliches Zimmer im DG****Flur im DG**

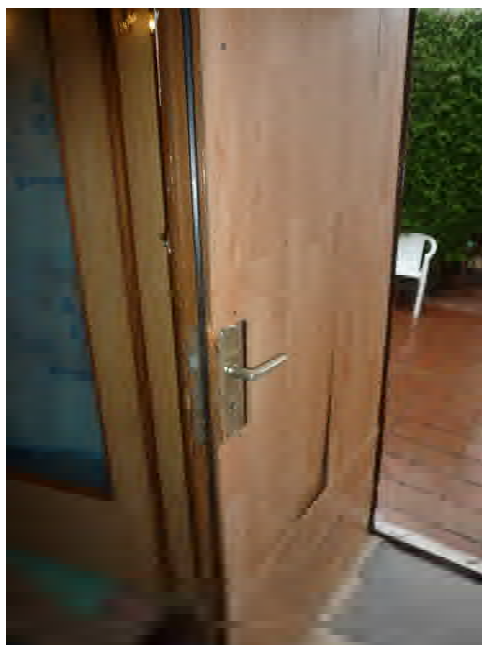
Anlage 3/7: Fotoaufnahmen vom 23.10.2024 (Flst.-Nr. 97/3)**Schlafzimmer 1 im DG****Schlafzimmer 2 im DG****Dachspitz**

Anlage 3/8: Fotoaufnahmen vom 23.10.2024 (Flst.-Nr. 97/3)

**Abstellraum im DG mit Technik
der Photovoltaikanlage**



erneuerte Elektrohauptabsicherung



**Brandschaden bei der Eingangstür zur
Einliegerwohnung**



Brandschaden Badfenster im EG

Anlage 3/9: Fotoaufnahmen vom 23.10.2024 (Flst.-Nr. 97/3)



Loser Fliesenbelag beim Bad im OG



Feuchtigkeitsschäden Deckenuntersicht Heizraum



Blick von Süden auf das Anwesen mit Photovoltaikanlage

Anlage 3/10: Fotoaufnahmen vom 23.10.2024 (Flst.-Nr. 97/4)**Blick von Nordosten auf das Nebengebäude****Blick von Norden auf das Nebengebäude****Innenansicht Nebengebäude**