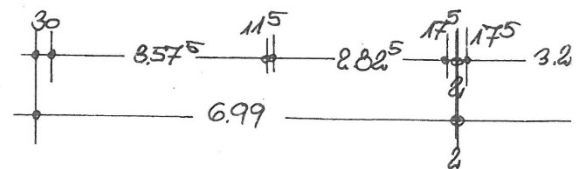
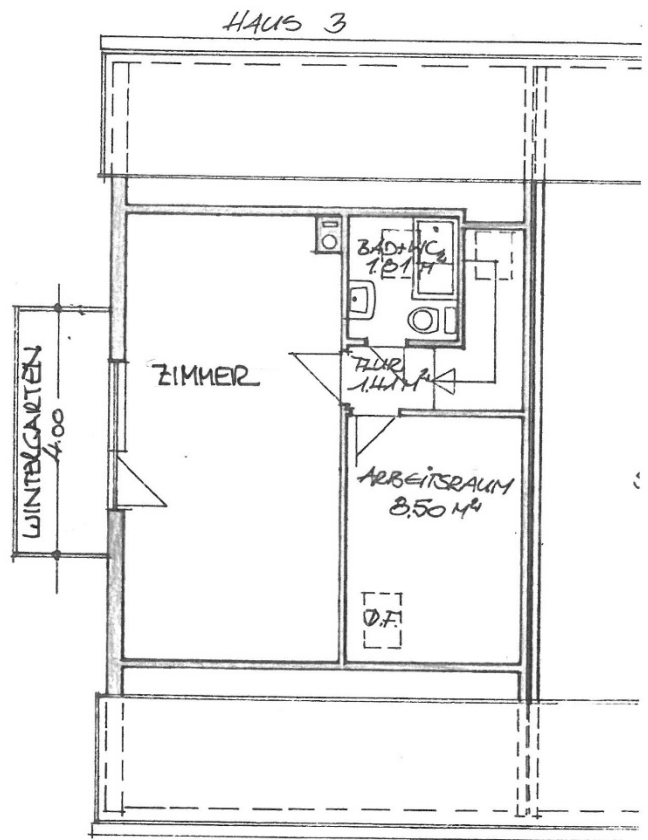
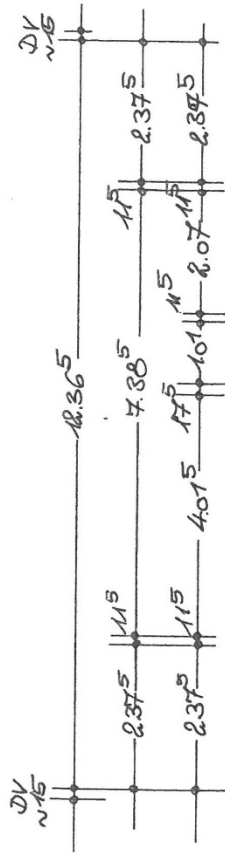
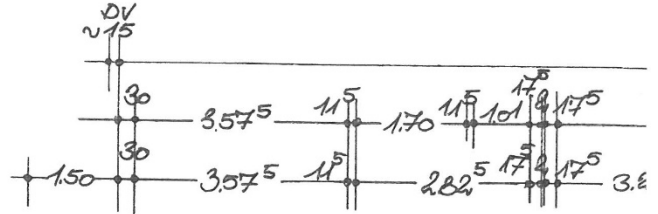
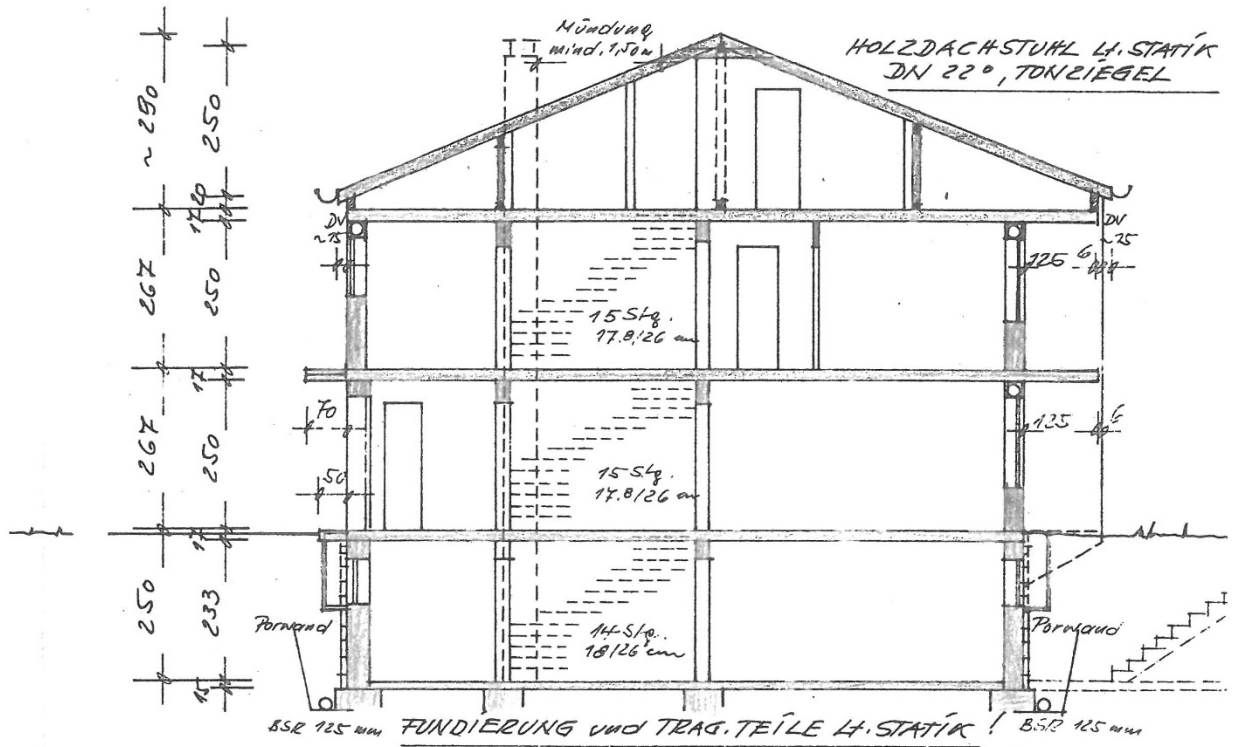


**Grundriss Obergeschoss**



Grundriss Dachgeschoss

SCHNITT WOHNHAUS B-B



Schnitt

## 10.6 Fotos

Bild 1 – Norden



Bild 2 – Garage von Osten und Norden



Bild 3 – Garage von Westen und Süden



Bild 4 – Westen



Bild 5 – Wintergarten im DG



Bild 6 – Kelleraußentreppe



Bild 7 – Süden



Bild 8 – Blick von der Loggia in den Garten nach Süden



Bild 9 – Geräteschuppen



Bild 10 – Freisitz im südlichen Gartenbereich



Bild 11 und Bild 12 – Kellertreppe und Kellerflur



Bild 13 und Bild 14 – Heizungsraum



Bild 15 – Waschkeller



Bild 16 – Vorratskeller



Bild 17 – Keller Süd



Bild 18 – WC KG



Bild 19 – Windfang



Bild 20 und Bild 21 – Treppe EG-OG und Diele EG



Bild 22 und Bild 23 – WC EG



Bild 24 – Küche



Bild 25 – Wohnen/Essen



Bild 26 – Wohnen/Essen



Bild 27 – überdeckte Terrasse



Bild 28 – Flur OG



Bild 29 und Bild 30 – Bad OG



Bild 31 – Kind Nord OG



Bild 32 – Kind Süd OG



Bild 33 – Loggia



Bild 34 – Dusche/WC OG



Bild 35 und Bild 36 – Bad DG



Bild 37 – Zimmer Süd DG



Bild 38 – Zimmer West DG



Bild 39 – Wintergarten DG

