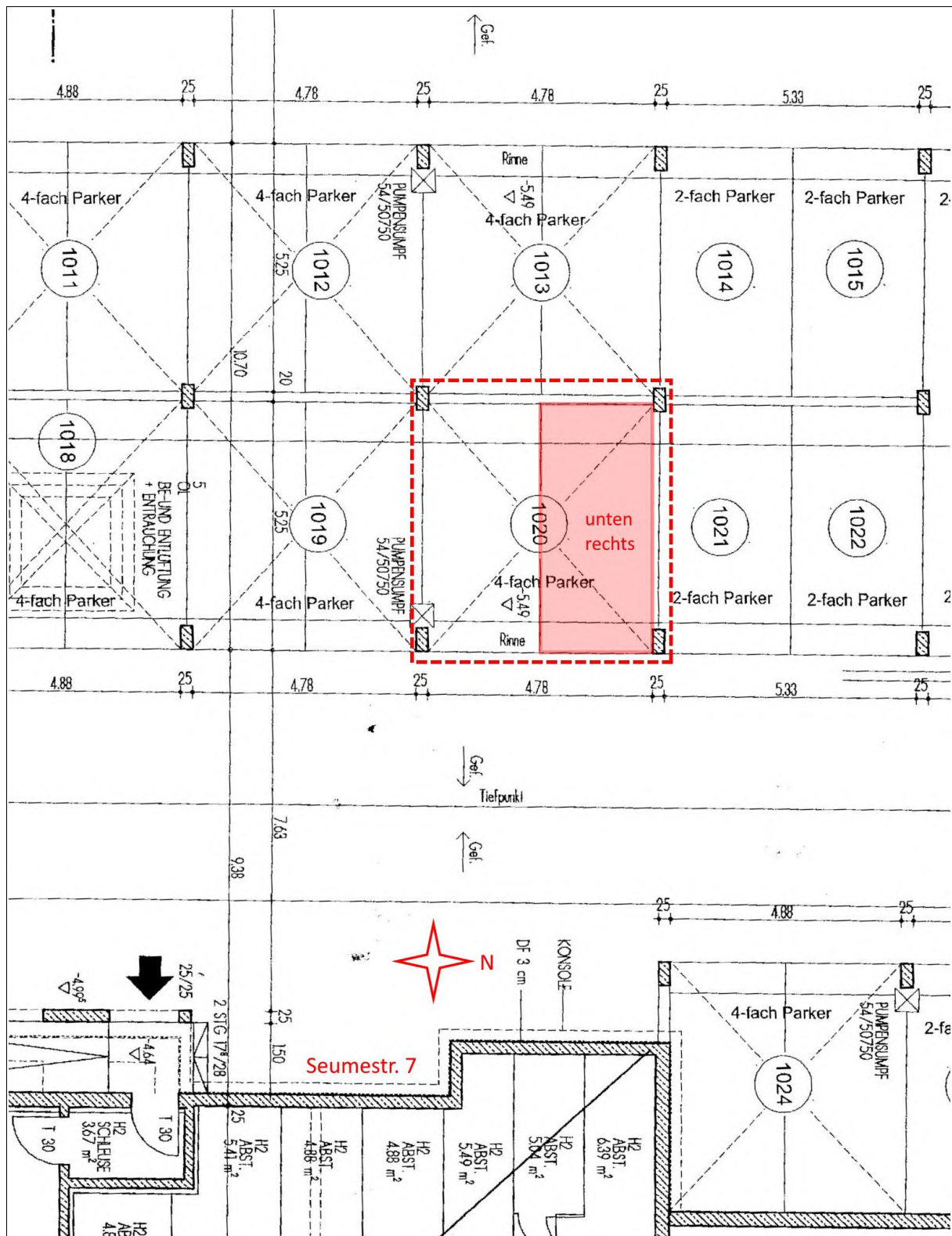


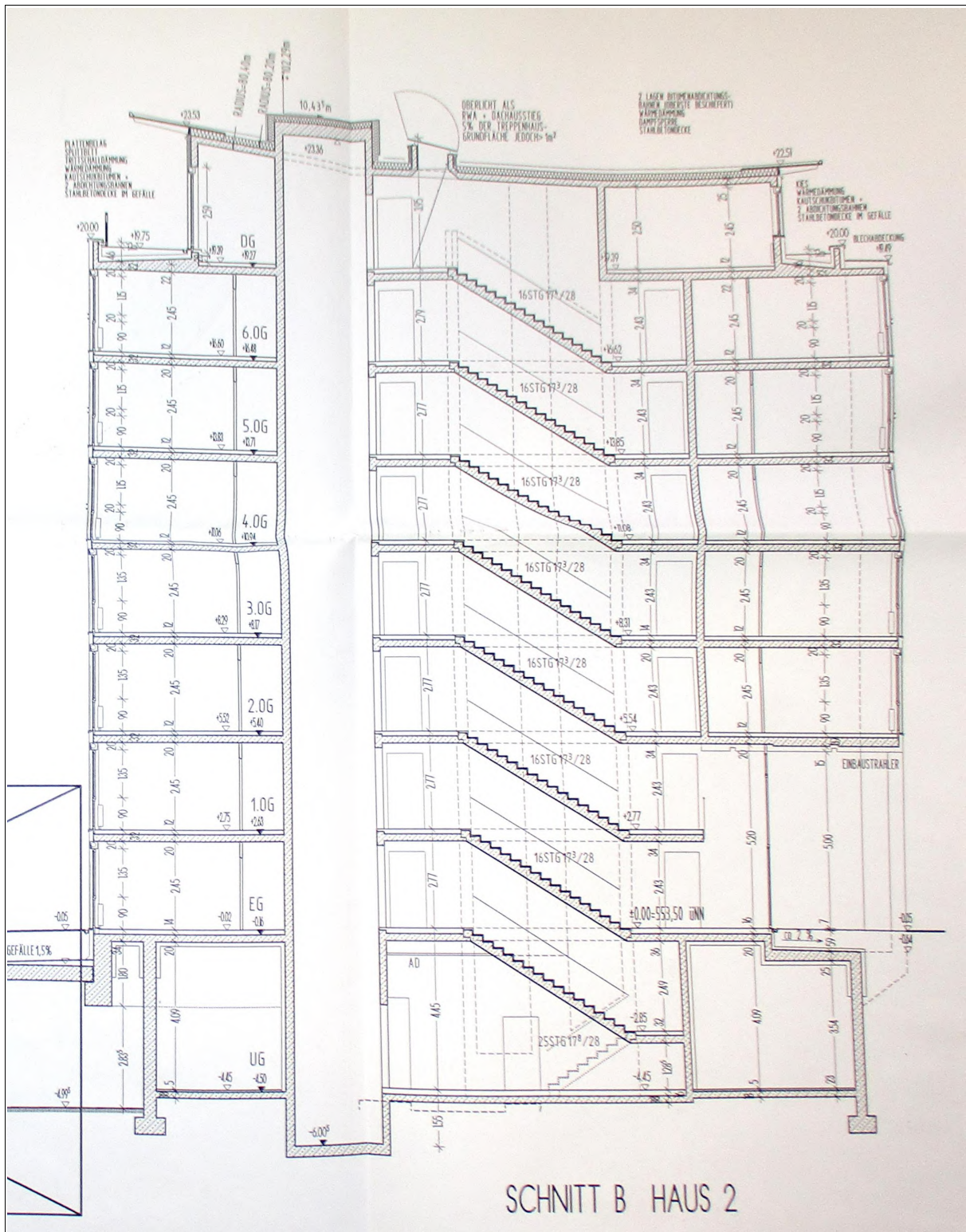
Anl. 7 Grundriss TG-Stellplatz Nr. 1020 u.r.

o.M.



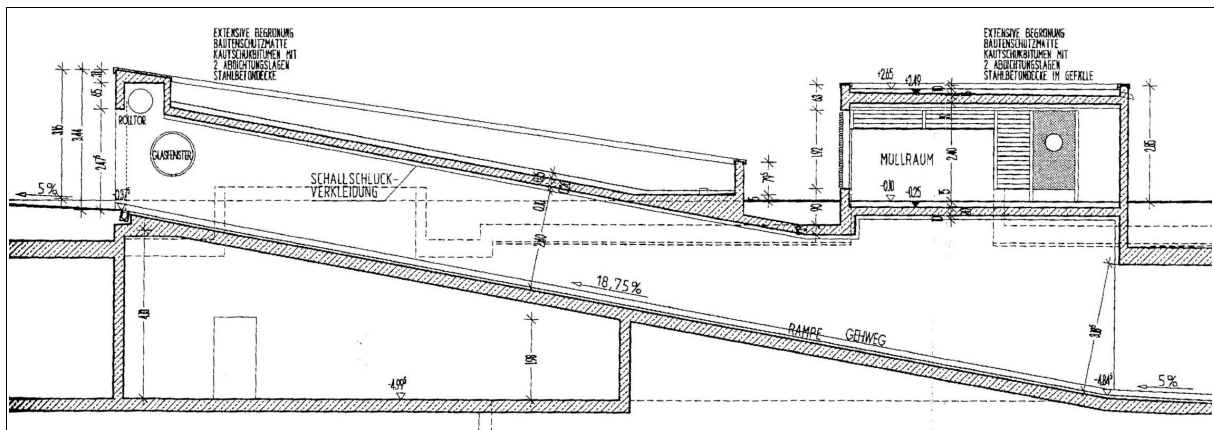
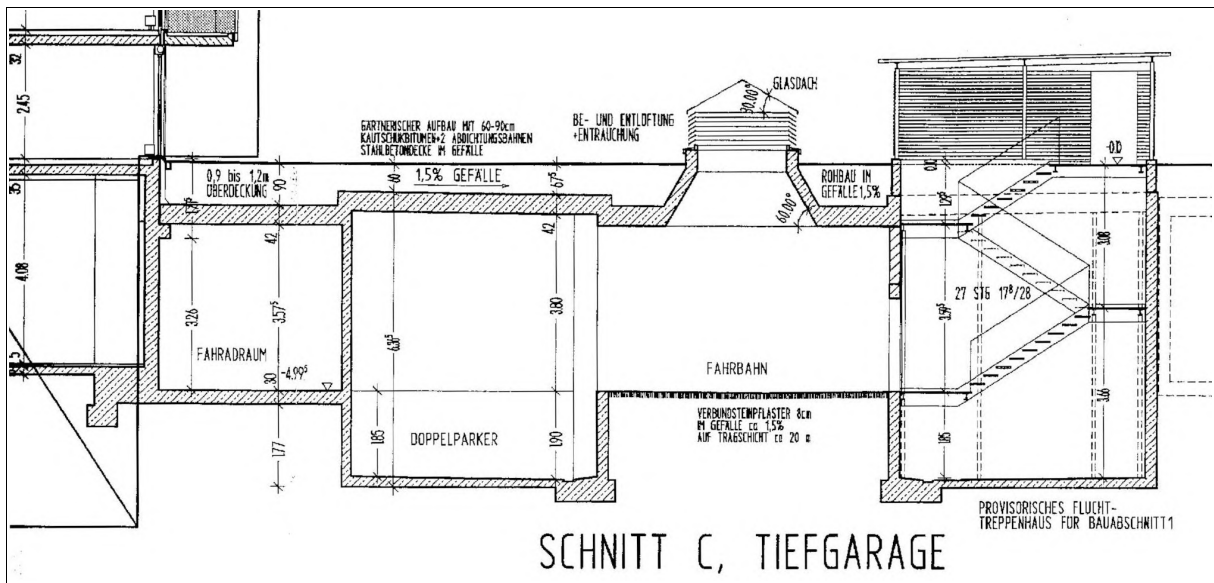
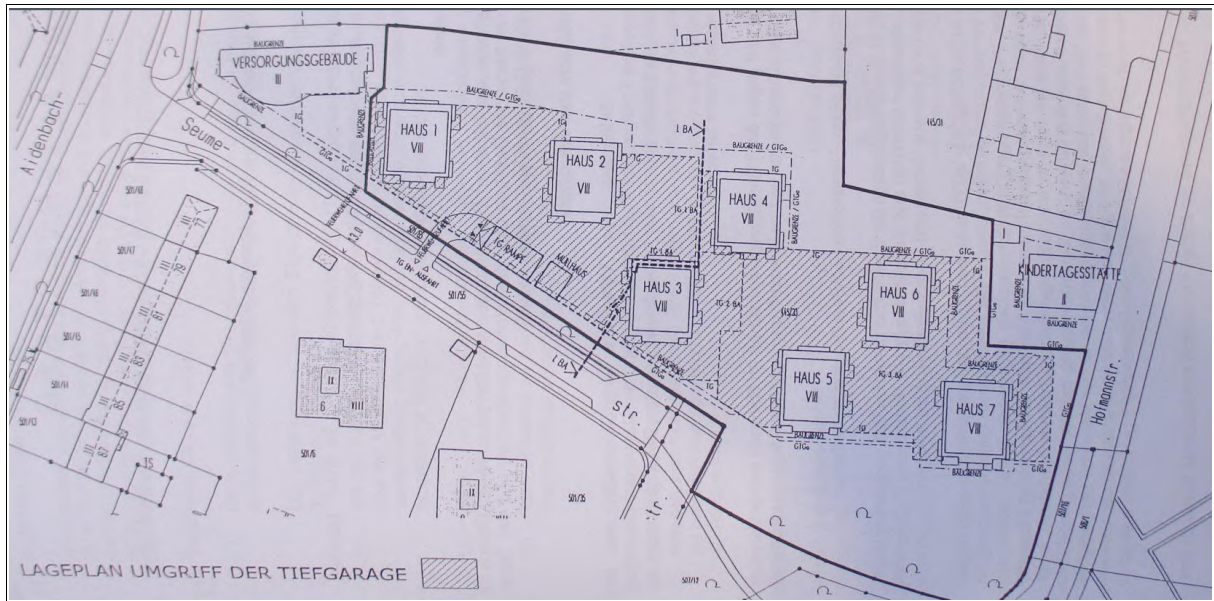
Anl. 8 Schnitt des Hauses

o.M.



Anl. 9 Umgriff Tiefgarage (o.) und Schnitte (u.)

o.M.



**Anl. 10**

Ansicht Süd (o.)  
und Südwest (u.)  
(Wohnung markiert)



**Anl. 11**

Hauseingang (o.)  
und TG-Einfahrt (u.)



**Anl. 12**

Treppenhaus (o.)  
und Wohnungstüre (u.)



**Anl. 13**

Bad (o.) und  
WC/Dusche (u.)



Anl. 14 Küche (o.) und Wohnzimmer (u.)



**Anl. 15**

Kellerabteil (o.) und  
TG-Stellplatz (u.)

