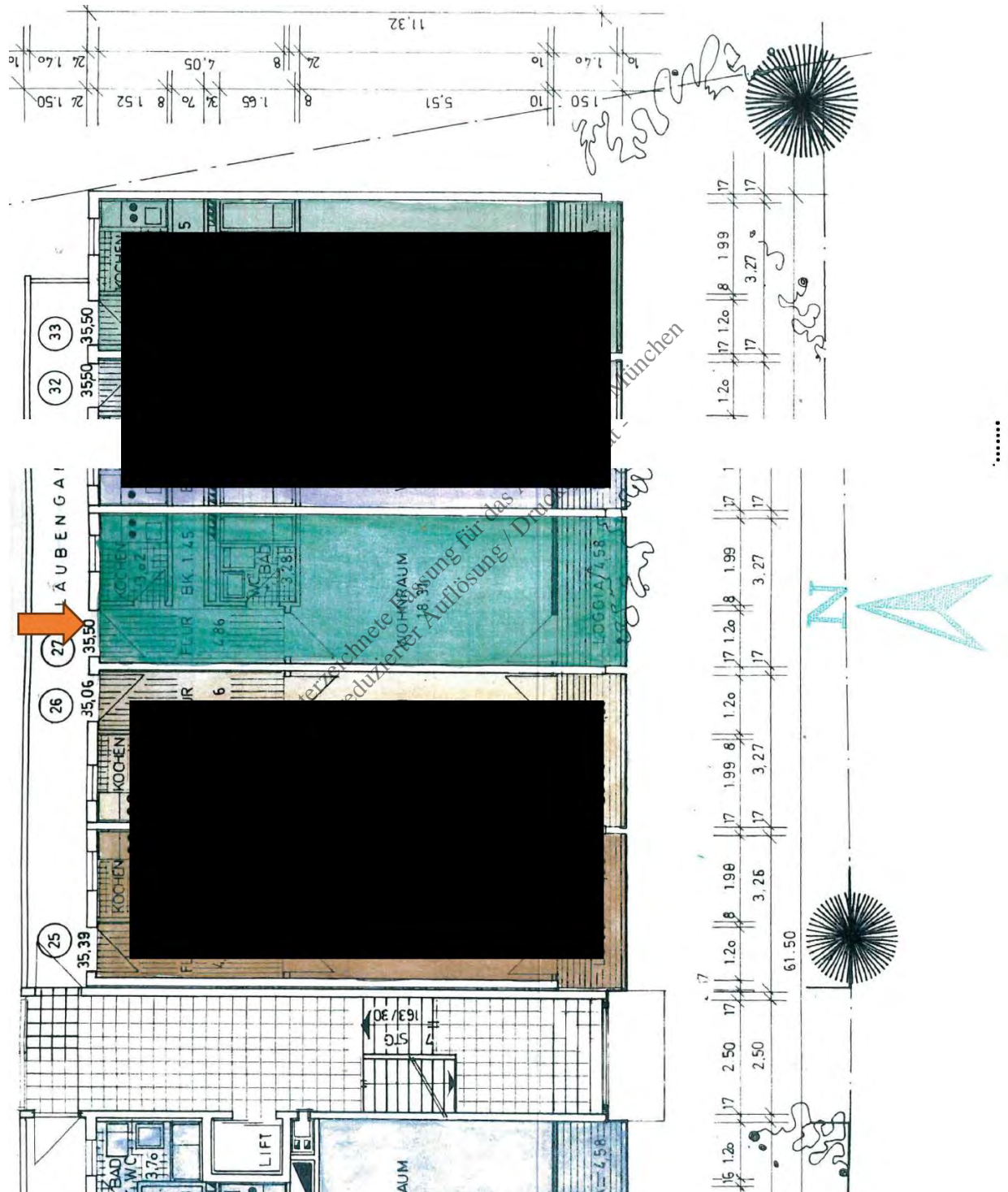


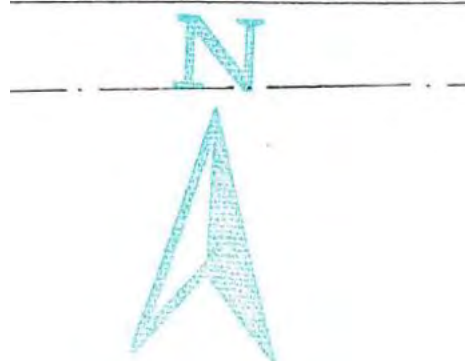
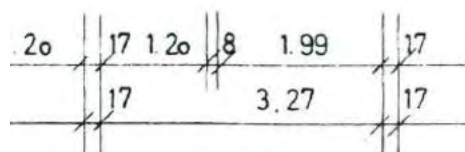
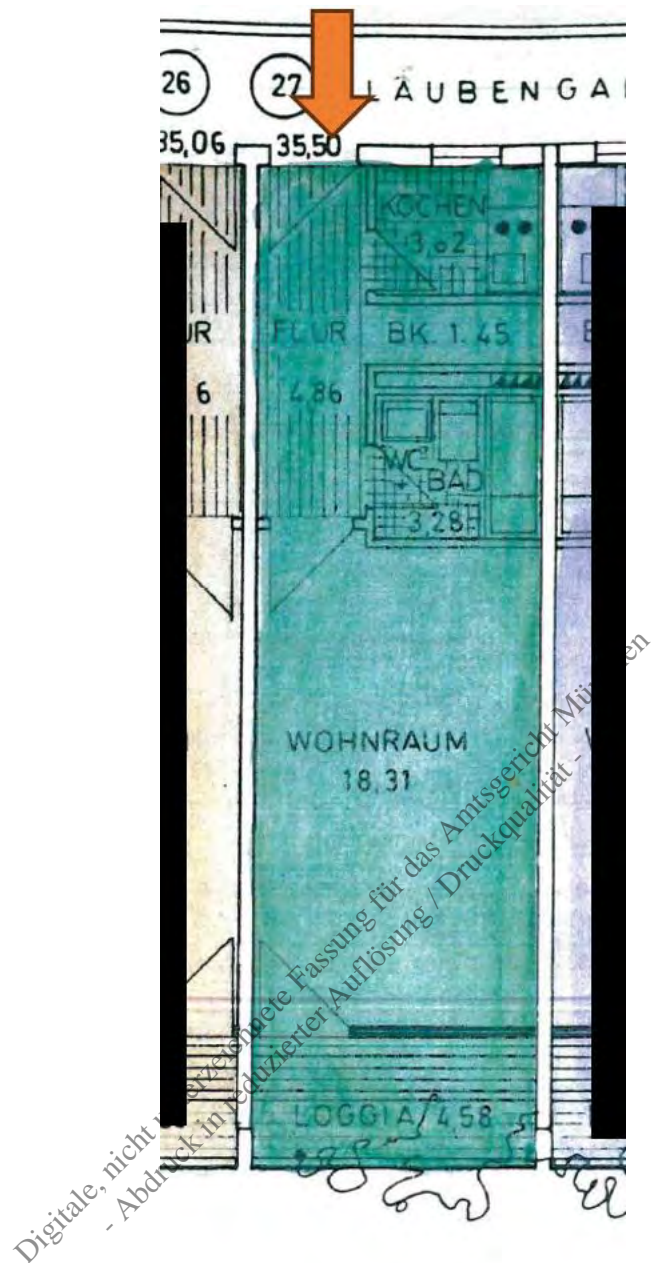
#### 4.4 Grundriss der Wohnung Nr. 27 im 1. OG

(Ausschnitt der Aufteilungspläne; vom Unterzeichner (abgesehen vom „Markierungs-“ und „Nordpfeil“) nicht ergänzt/überarbeitet;<sup>81</sup> inhaltlich ohne Gewähr; Planabweichungen sind möglich<sup>82</sup>; vgl. auch 1.4 bis 1.6, 2.3 sowie Fotos unter 4.7 des Gutachtens.)



<sup>81</sup> Z.B. i.d.R. nicht ergänzt/vermerkt wurden evtl. festgestellte Abweichungen bzgl. der Öffnungsrichtungen von Türen/Fenstern sowie Anordnung der Sanitärgegenstände.

<sup>82</sup> Grundriss(e) der Nachbarwohnung(en) wurde(n) aus Datenschutzgründen tlw. unkenntlich gemacht.











#### 4.7 Fotos<sup>83</sup>



01. Blick von der Schleißheimer Straße in Richtung Westen/Hamburger Straße  
(betreffende Wohnanlage mit Pfeil markiert) und Norden



02. Blick entlang der Hamburger Straße in Richtung Osten;  
S-Ansicht<sup>84</sup> betreffender Wohnanlage

<sup>83</sup> Fotos aus datenschutzrechtlichen Gründen tlw. „geschwärzt“.

<sup>84</sup> S = Süd(en), N = Nord(en), SO = Südost(en), etc.





03. N-Ansicht betreffender Wohnanlage



04. Bewertungsobjekt





05. Nordseitige Außenanlagen; Blick in Richtung Westen



06. Nordseitige Außenanlagen; Blick in Richtung Osten





07. Gebäudezugangsbereich und Bewertungsobjekt



08. Aufzugsvorplatzbereich mit Briefkastenanlage





09. Aufzugsanlage



10. Aufzugsanlage



11. Laubengang und Wohnungszugangstüre des Bewertungsobjekts



12. Flur nebst Abstellfläche

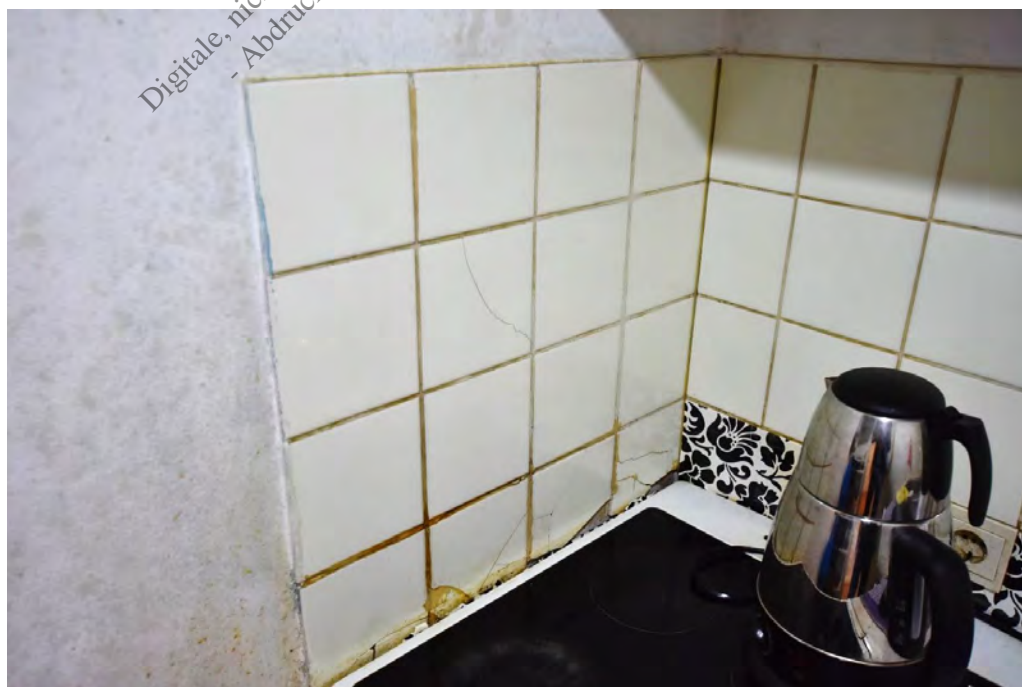


13. Flur nebst Abstellfläche





14. Kochküche



15. Schadhafte Fliesenspiegel



16. Tlw. abgenutztes/aufgequollenes Parkett sowie fehlende Wandanschlussleisten (beispielhaft)



17. Sicherungskasten



18. Abstellfläche





19. Bad/WC



20. Bad/WC



21. Wohn-/Schlafraum



22. Wohn-/Schlafraum

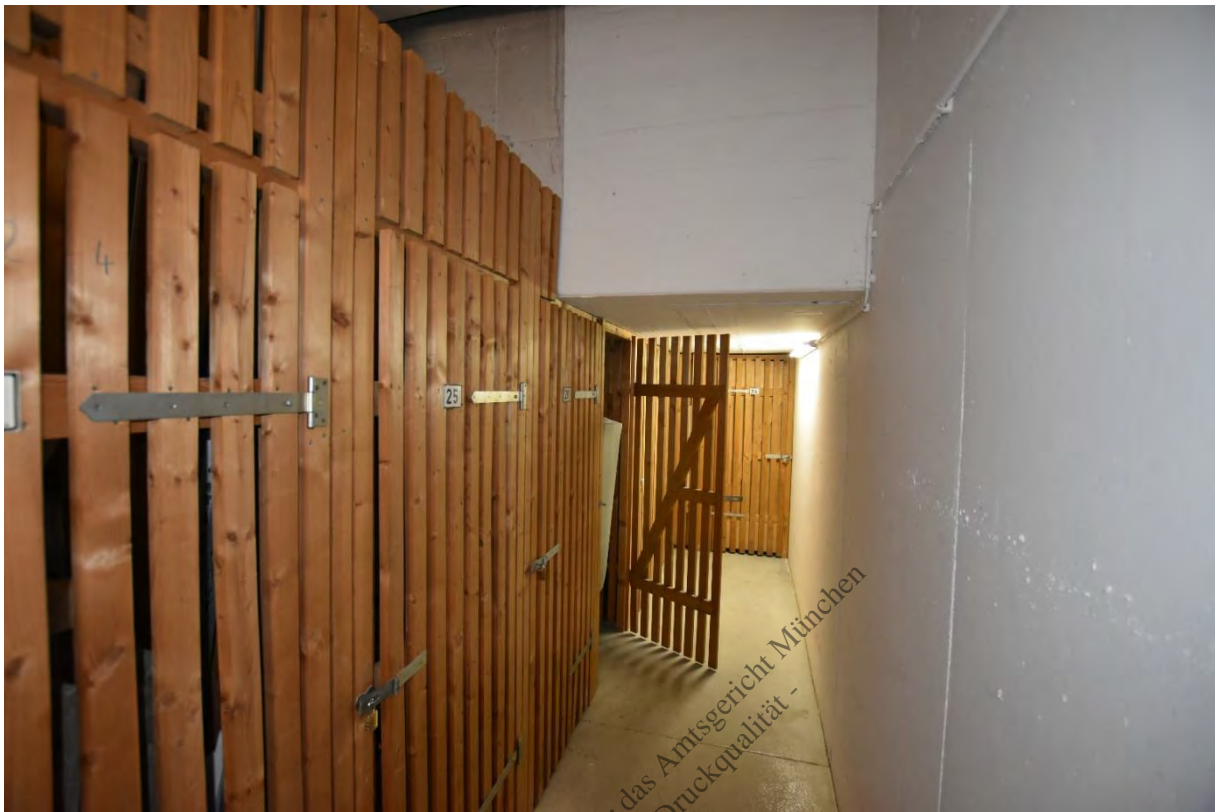




23. Loggia



24. Loggia



25. Kellerbereich mit betreffendem Kellerabteil



26. Zugehöriges Kellerabteil