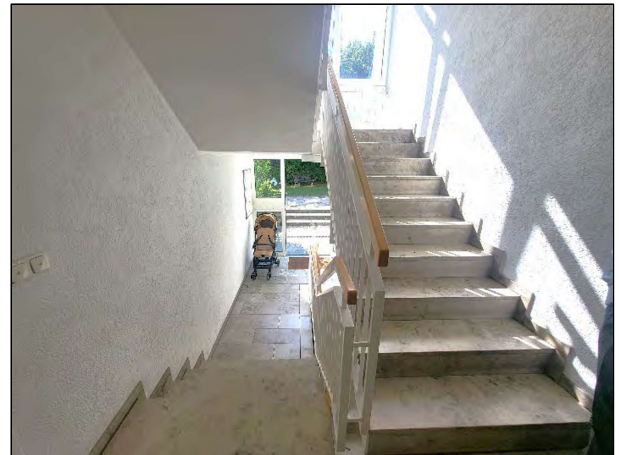




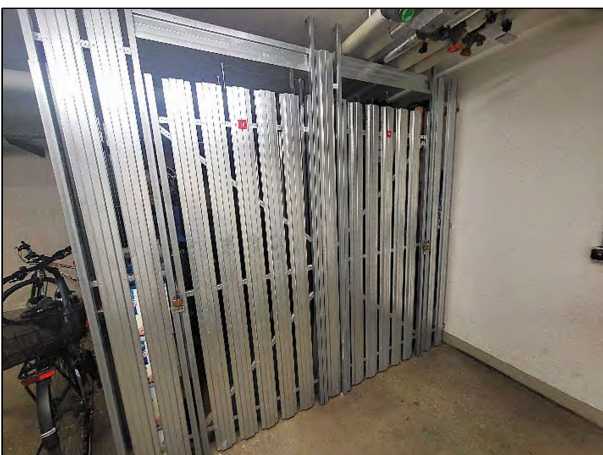
Nahansicht Hauseingang

Blick vom Eingang Richtung Treppenhaus;  
Wohnungstür zur ETW Nr. 23 rechts

Nahansicht Wohnungseingangstür

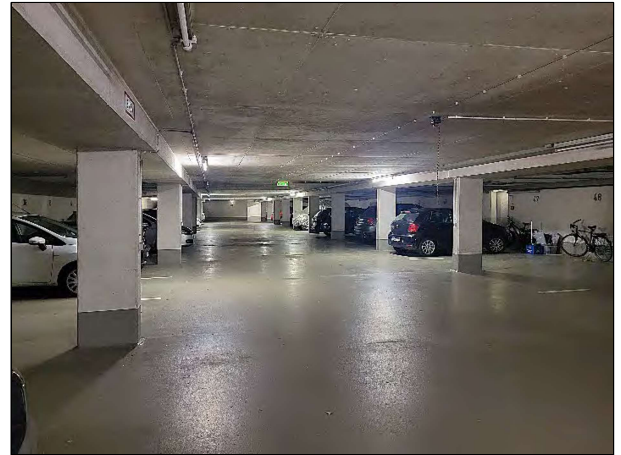


Treppenhaus, Blick Richtung Eingang

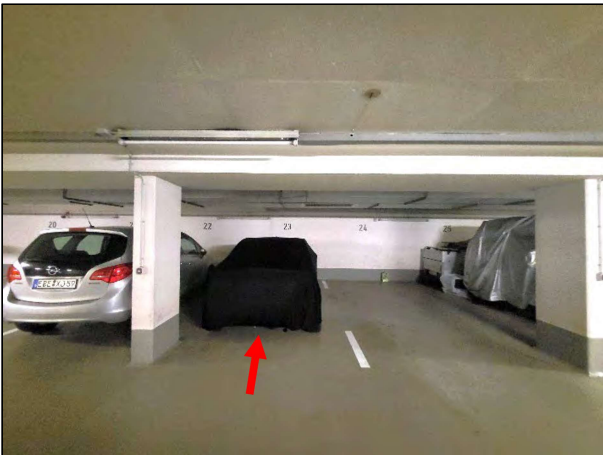
Kellerräume sind mit Stahllamellen abgetrennt  
(Foto exemplarisch)Zur ETW Nr. 23 gehört das Sondernutzungsrecht  
an dem oberirdischen Stellplatz Nr. 23



Die Zufahrt zur Tiefgarage befindet sich an der Nordostecke der Gebäudezeile



Blick in die geräumige Tiefgarage



Zum Bewertungsobjekt gehört das Sondereigentum an dem PKW-Stellplatz Nr. 95 (siehe Pfeil)



Zum Bewertungsobjekt gehört das Sondereigentum an dem Motorrad-Stellplatz Nr. 110 (siehe Pfeil)