

Anlage zur Wertermittlung

½ Miteigentumsanteil an dem bebauten Grundstück Flur Nr. 3771 mit Einfamilienhaus und Einliegerwohnung, Doppelgarage, Geräteschuppen, Carport, Freundorf 9, 94572 Schöfweg, Gemarkung Schöfweg

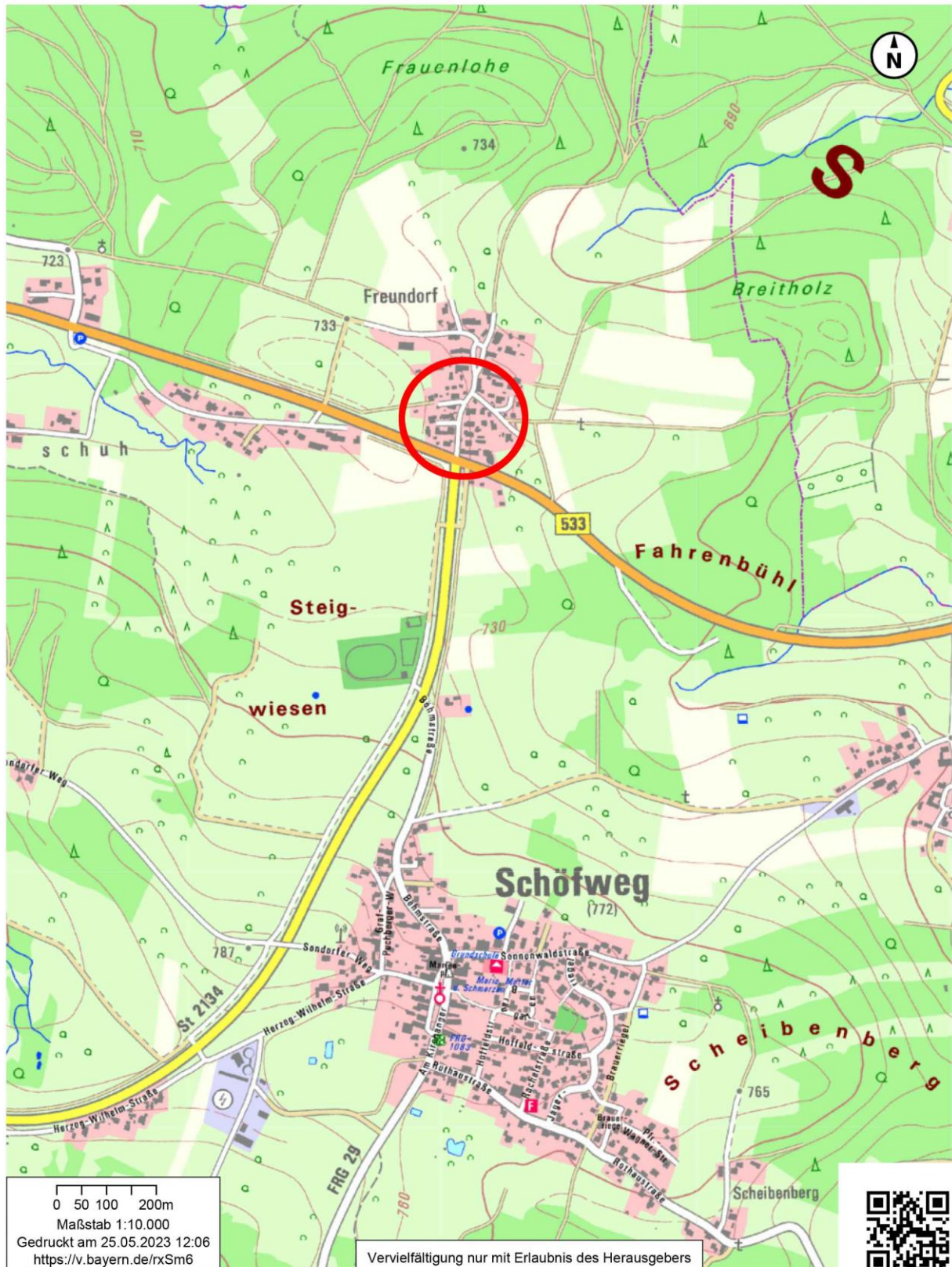


Ortsplan (Auszug aus dem BayernAtlas)



BayernAtlas

Bayerisches Staatsministerium
der Finanzen und für Heimat



© Bayerische Vermessungsverwaltung 2023, EuroGeographics



Lageplan (Auszug aus dem BayernAtlas)



BayernAtlas

Bayerisches Staatsministerium
der Finanzen und für Heimat

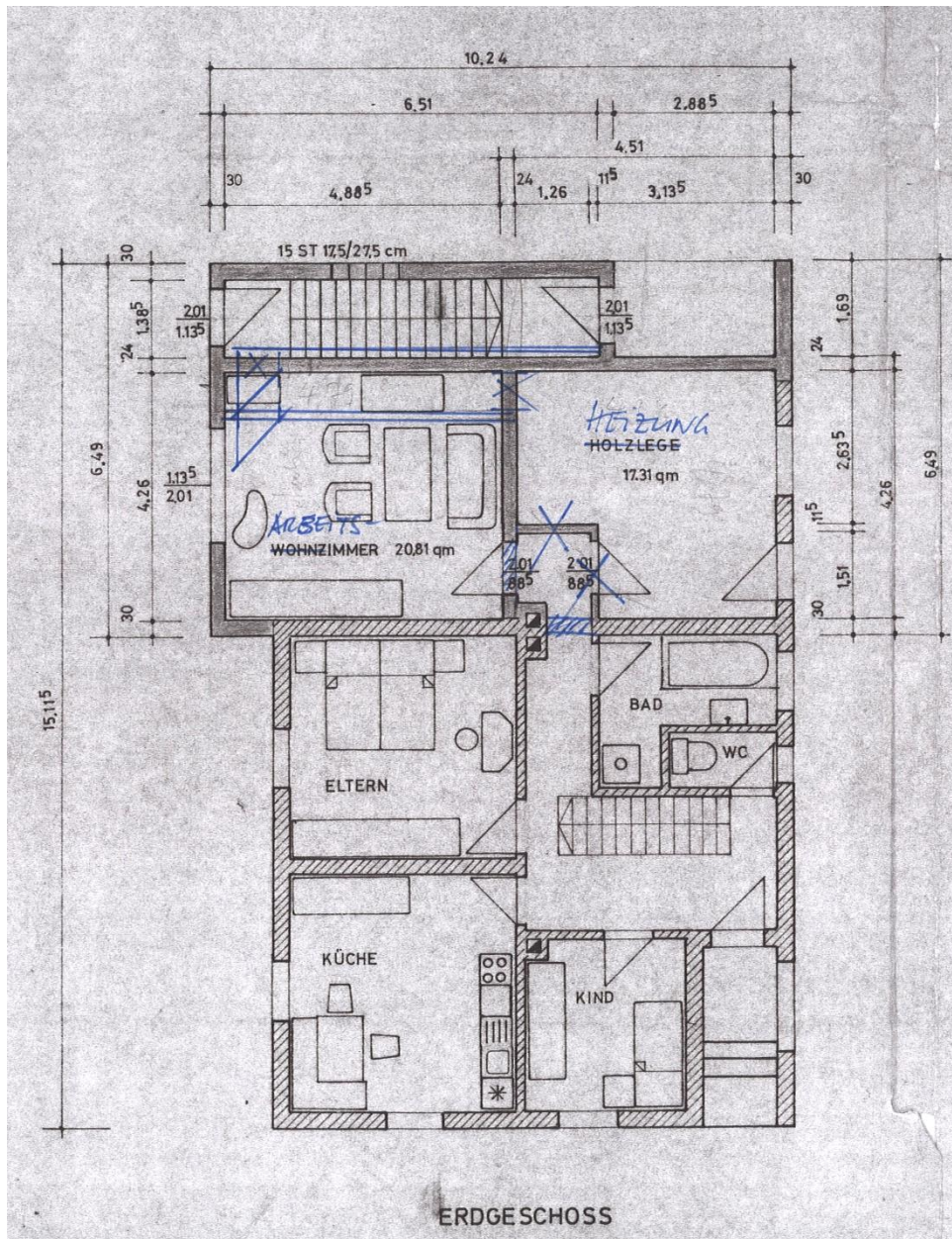


© Bayerische Vermessungsverwaltung 2023, EuroGeographics



Gebäude 1: Grundriss - Erdgeschoss (ohne Maßstab)

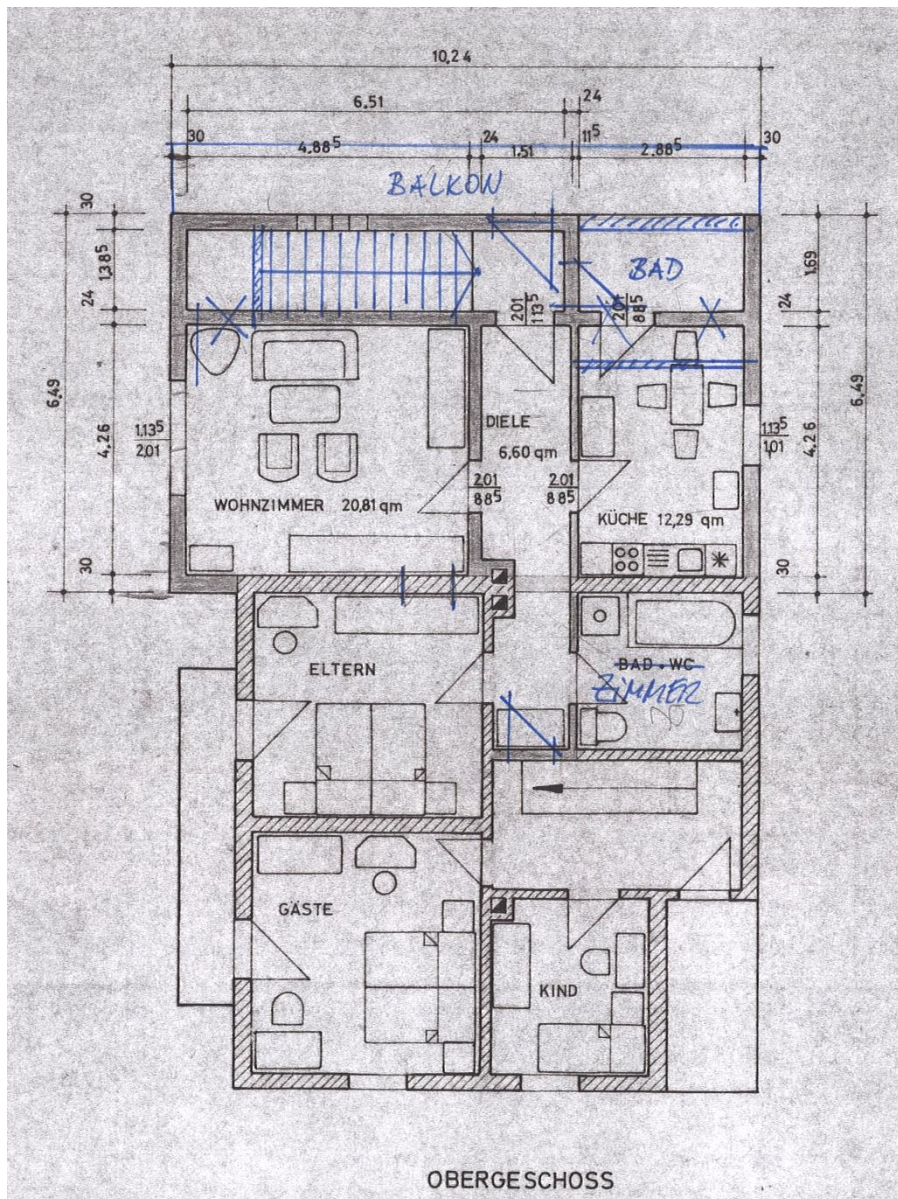
(Ergänzungen in blauer Farbe durch den Sachverständigen)





Gebäude 1: Grundriss - Obergeschoss (ohne Maßstab)

(Ergänzungen in blauer Farbe durch den Sachverständigen)





Fotos



Gebäude 1: Einfamilienhaus mit Einliegerwohnung, Ansicht von Osten



Gebäude 1: Einfamilienhaus mit Einliegerwohnung, Ansicht von Südwesten



Fotos



Gebäude 2: Doppelgarage, Ansicht von Osten



Gebäude 2: Doppelgarage und Garten, Ansicht von Südwesten



Fotos



Gebäude 3: Geräteschuppen, Ansicht von Südosten



Gebäude 3: Geräteschuppen, Ansicht von Südwesten



Fotos



Gebäude 4: Carport, Ansicht von Südosten



Gebäude 4: Carport, Ansicht von Süden



Fotos



Außenanlagen, Terrasse nach Westen



Außenanlagen, Gabionenwand bei Garagenzufahrt



Fotos



Außenanlagen, Gartenfläche nach Westen