



Bild 27: Ein weiterer, vermüllter Gülleabwurfschacht vor dem Melkstandbereich. Diese Schächte sollte bei Nutzung als Lagerhalle mit Metaldeckeln versehen werden.



Bild 28: Die Löcher in der Giebelwandplane





Bild 29: Deutliche Risse in der Giebelwandplane. Hier wurden bereits unsachgemäÙe Reparaturversuche durchgeföhrt.



Bild 30: Ein weiterer, deutlicher Riss in der Giebelwandplane



Bild 31: Fast alle Fallrohre des Stallgebäudes sind defekt. Zumindest wurde das Übergangsstück zwischen Regenwasserablaufleitung und dem Fallrohr entfernt.





Bild 32: Eine größere Beschädigung an einem Rolltor in der nördlichen Giebelwand



Bild 33: Ein Riss in der Dachplane im Kälber- und Jungviehbereich



Bild 34: Riss und Löcher in der Dachplane im Kälber- und Jungviehbereich

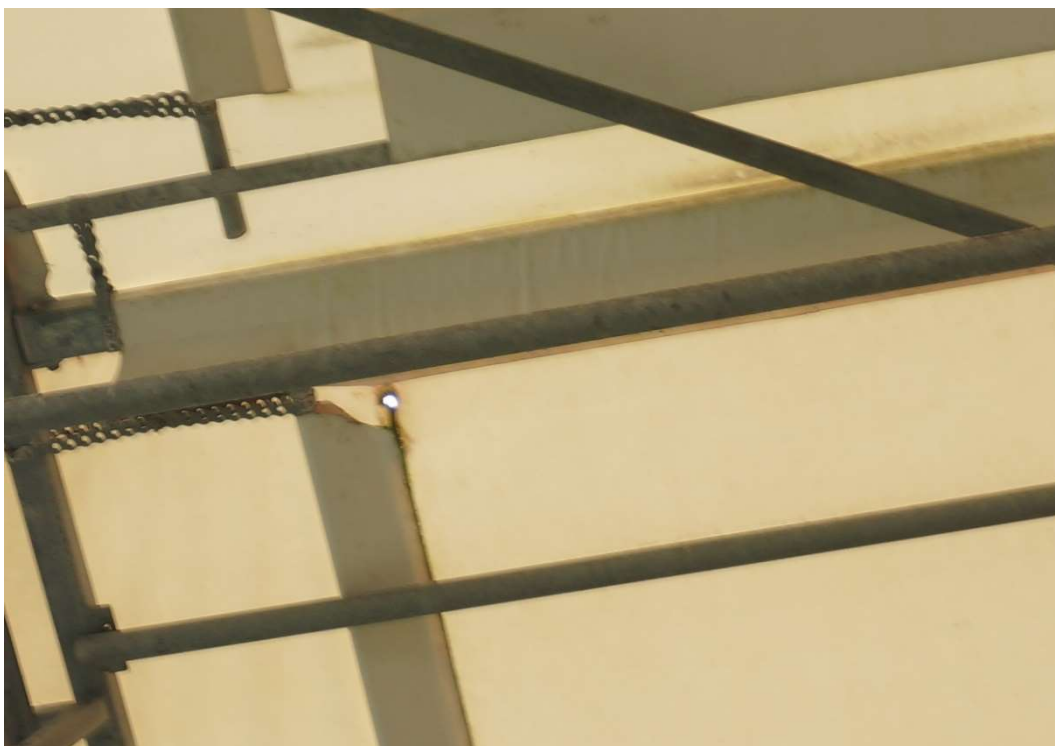


Bild 35: Ein Loch in der Dachplane im Liegebereich der Milchkühe