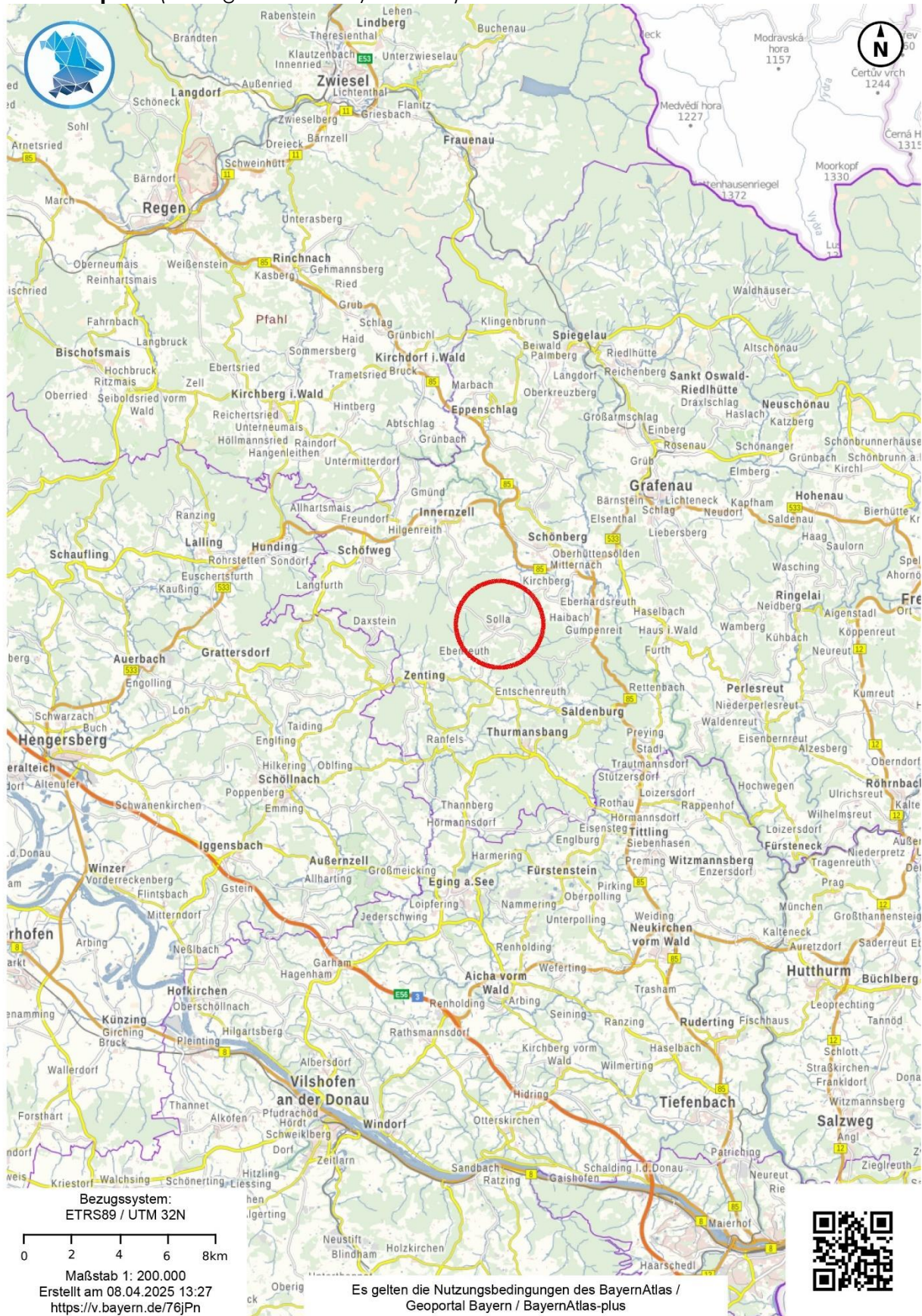




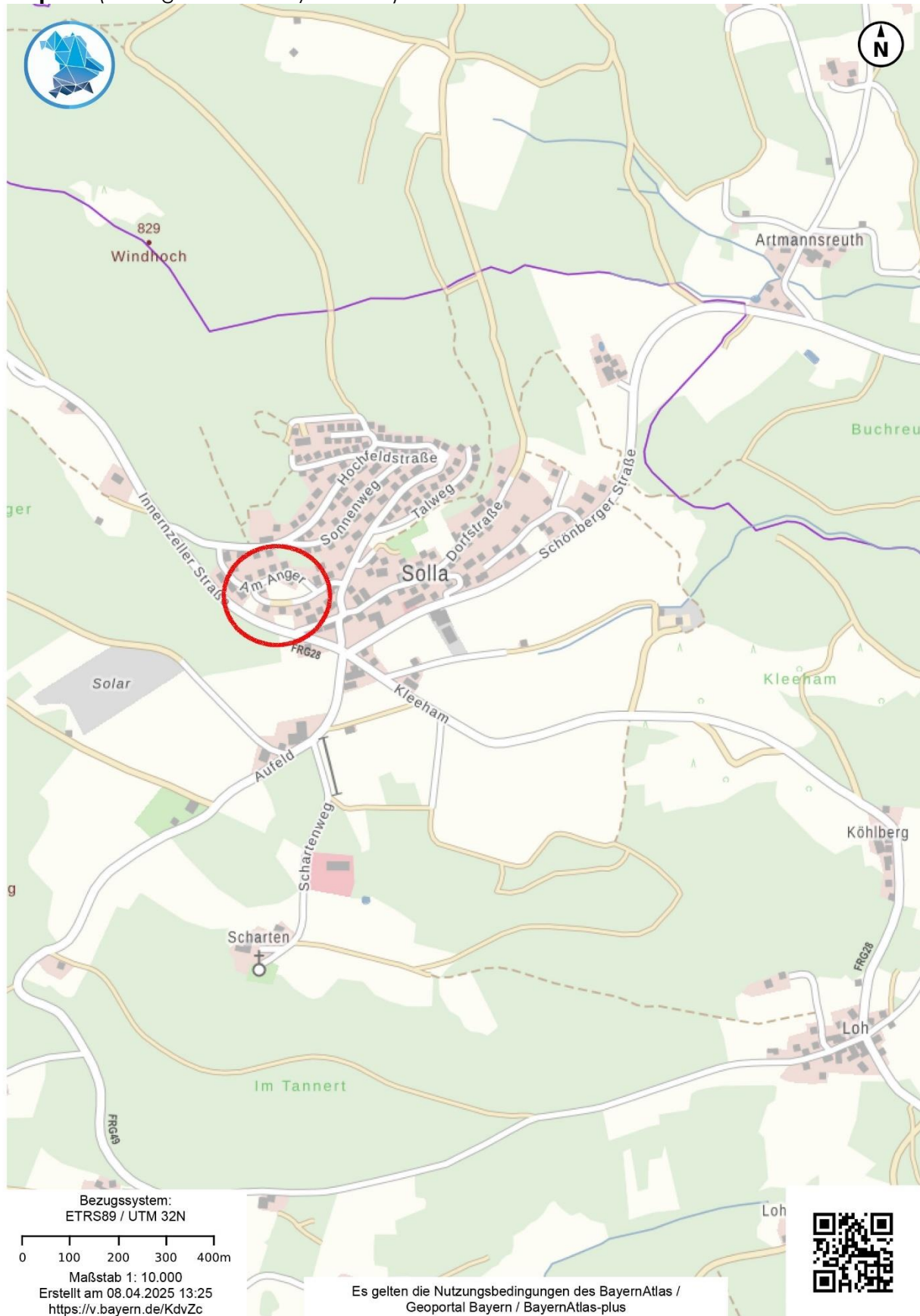
Überlandplan (Auszug aus dem Bayern Atlas)



© Bayerische Vermessungsverwaltung 2025, Bundesamt für Kartographie und Geodäsie



Ortsplan (Auszug aus dem Bayern Atlas)



© Bayerische Vermessungsverwaltung 2025, Bundesamt für Kartographie und Geodäsie



Lageplan (ohne Maßstab) (Auszug aus dem Bayern Atlas)





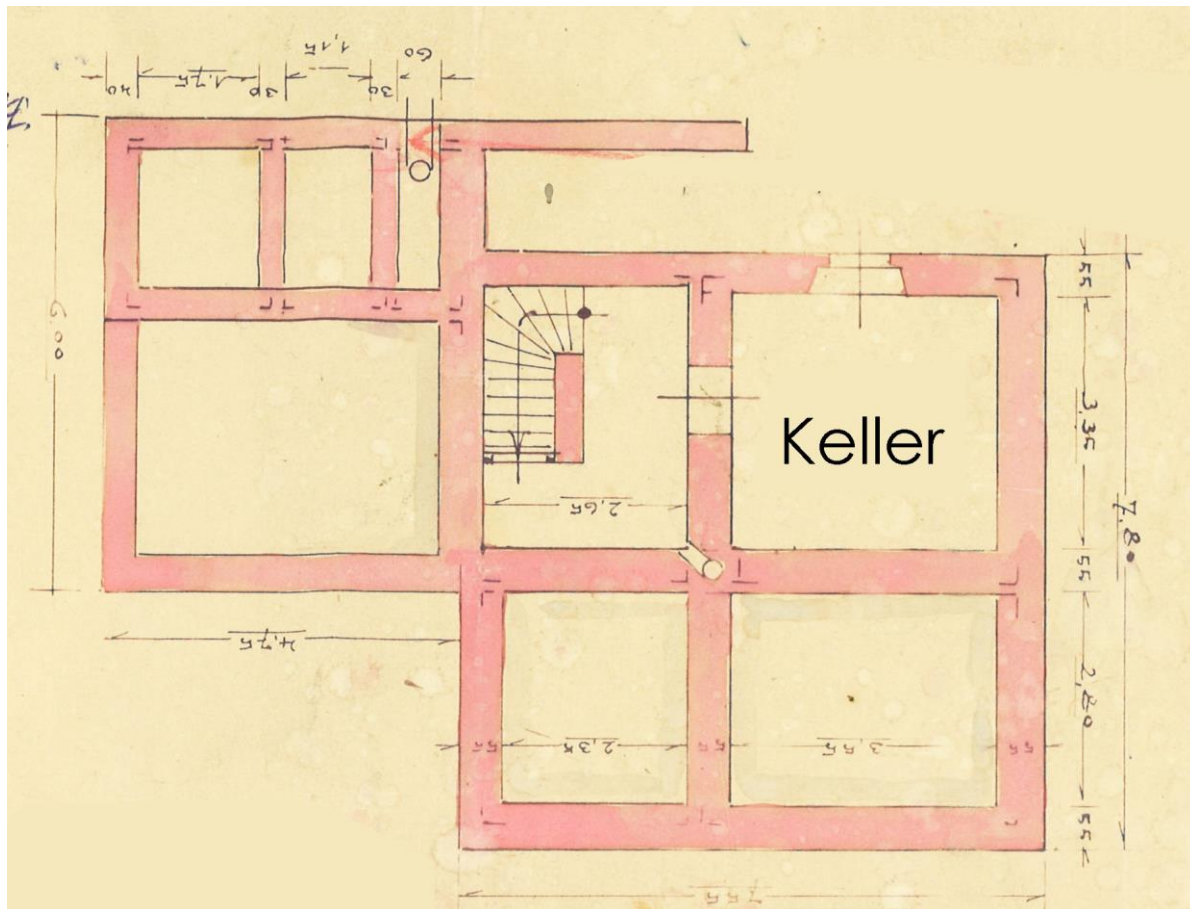
Luftbild (Auszug aus dem Bayern Atlas)



© Bayerische Vermessungsverwaltung 2025, Bundesamt für Kartographie und Geodäsie

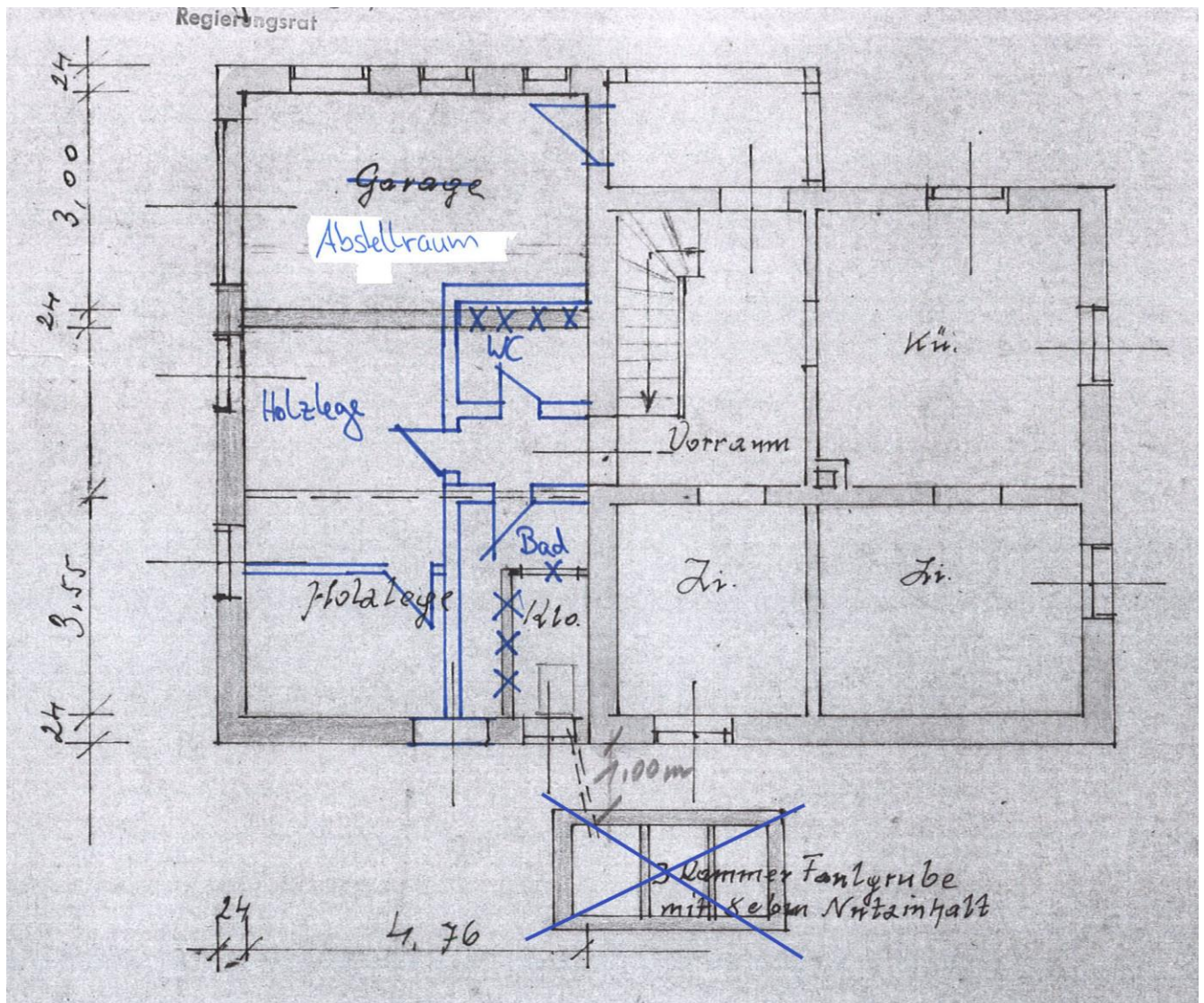


Gebäude 1: Grundriss - Kellergeschoss (ohne Maßstab)



Gebäude 1: Grundriss Erdgeschoss (ohne Maßstab)

(Ergänzungen durch den Sachverständigen in blauer Farbe)





Gebäude 1: Grundriss Obergeschoss (ohne Maßstab)

(Ergänzungen durch den Sachverständigen in blauer Farbe)

