

Anlage 1



Ansicht



Ansicht



Erdgeschoss



Erdgeschoss



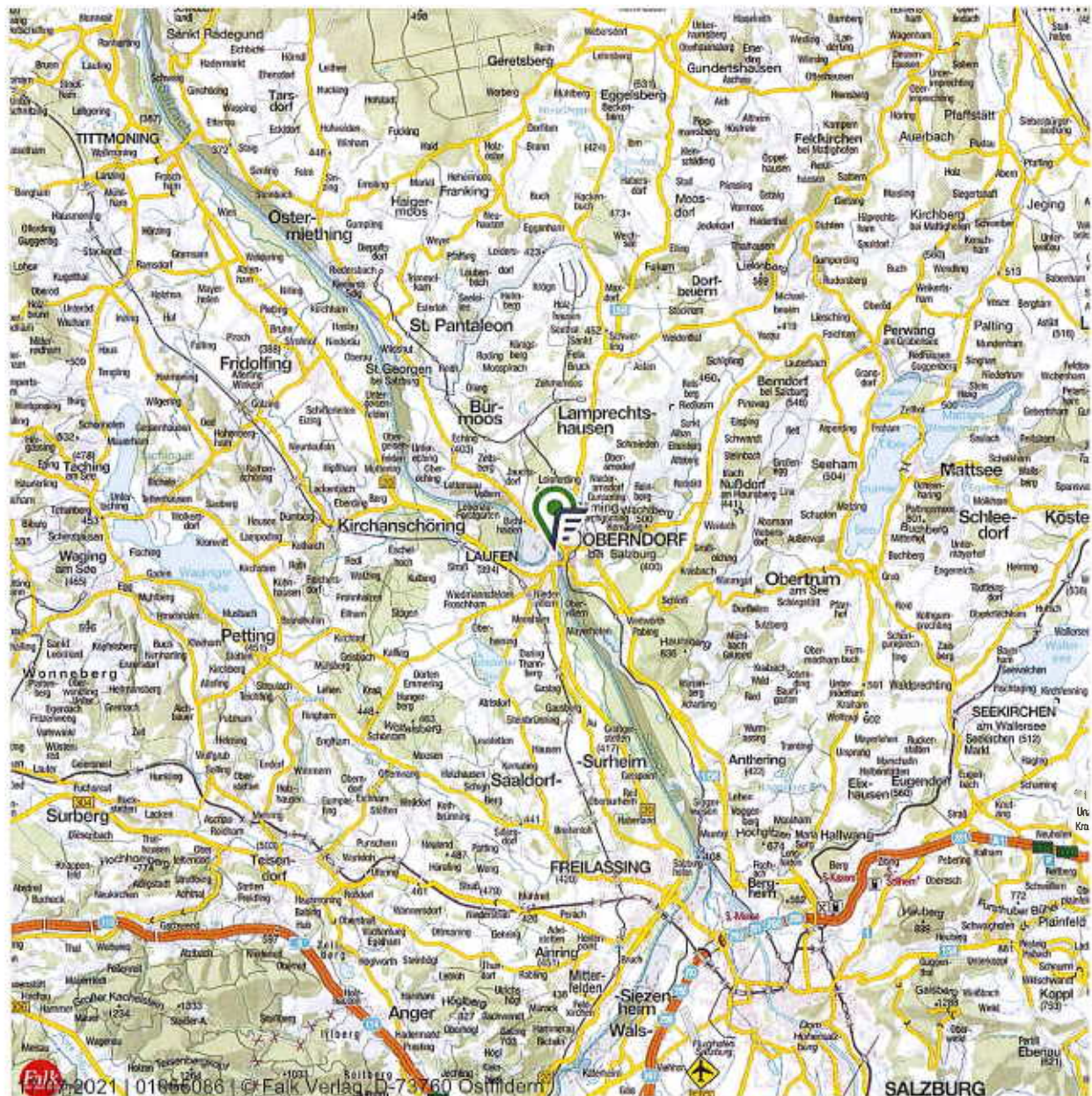
Speicher



Ausschnitt aus geöffnetem Bodenbelag OG

Übersichtskarte MairDumont

83410 Laufen, Salzach, Schiffmeistergasse 41



Maßstab (im Papierdruck): 1:200.000
Ausdehnung: 34.000 m x 34.000 m



20.000 m

Übersichtskarte mit regionaler Verkehrsinfrastruktur (Eine Vervielfältigung ist gestattet bis zu 30 Drucklizenzen.)

Die Übersichtskarte wird herausgegeben vom Falk-Verlag. Die Karte enthält u.a. die Siedlungsstruktur, die Gemeindenamen, die Flächennutzung und die regionale Verkehrsinfrastruktur. Die Karte liegt flächendeckend für Deutschland vor und wird im Maßstab 1:200.000 und 1:800.000 angeboten. Die Karte darf in einem Exposé genutzt werden. Die Lizenz umfasst die Vervielfältigung von maximal 30 Exemplaren, sowie die Verwendung in Gutachten im Rahmen von Zwangsversteigerungen und deren Veröffentlichung durch Amtsgerichte.

Datenquelle

MAIRDUMONT GmbH & Co. KG Stand: 2018

Anlage 2

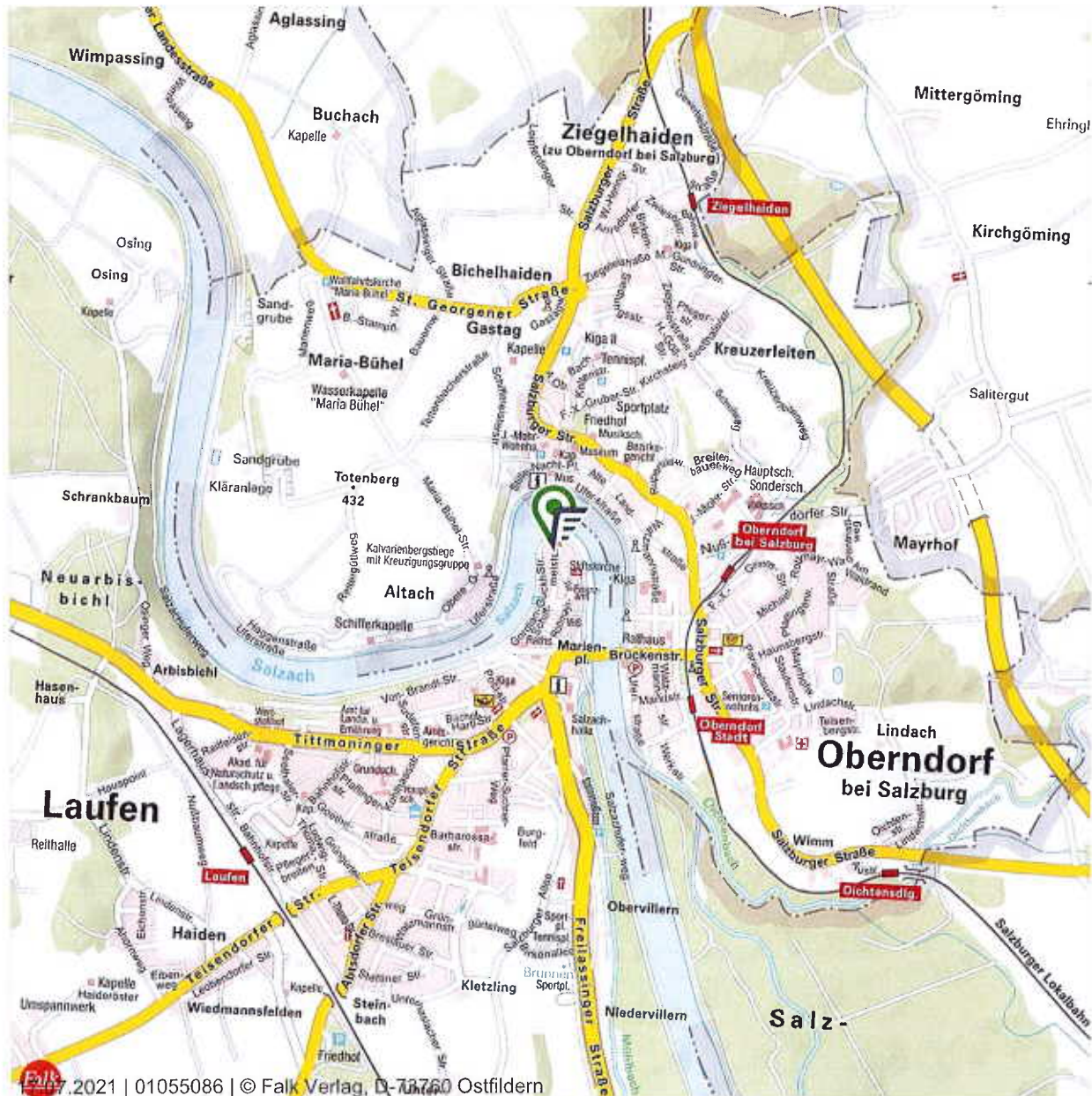


Dieses Dokument beruht auf der Bestellung 01055086 vom 17.07.2021 auf www.geoport.de: ein Service der on-geo GmbH. Es gelten die allgemeinen geoport Vertrags- und Nutzungsbedingungen in der aktuellen Form.
Copyright © by on-geo® & geoport© 2021

Seite 1

Regionalkarte MairDumont

83410 Laufen , Salzach, Schiffmeistergasse 41



Maßstab (im Papierdruck): 1:20.000
Ausdehnung: 3.400 m x 3.400 m



2.000 m

Regionalkarte mit Verkehrsinfrastruktur (Eine Vervielfältigung ist gestattet bis zu 30 Drucklizenzen.)

Die Regionalkarte wird herausgegeben vom Falk-Verlag. Er enthält u.a. die Bebauung, Straßennamen, Topografie und die Verkehrsinfrastruktur der Stadt. Die Karte liegt flächendeckend für Deutschland vor und wird im Maßstabsbereich 1:10.000 bis 1:30.000 angeboten. Die Karte darf in einem Exposé genutzt werden. Die Lizenz umfasst die Vervielfältigung von maximal 30 Exemplaren, sowie die Verwendung in Gutachten im Rahmen von Zwangsversteigerungen und deren Veröffentlichung durch Amtsgerichte.

Datenquelle

MAIRDUMONT GmbH & Co. KG Stand: 2018

Anlage 3



Dieses Dokument beruht auf der Bestellung 01055086 vom 17.07.2021 auf www.geoport.de; ein Service der on-geo GmbH. Es gelten die allgemeinen geoport Vertrags- und Nutzungsbedingungen in der aktuellen Form. Copyright © by on-geo® & geoport® 2021

Seite 1

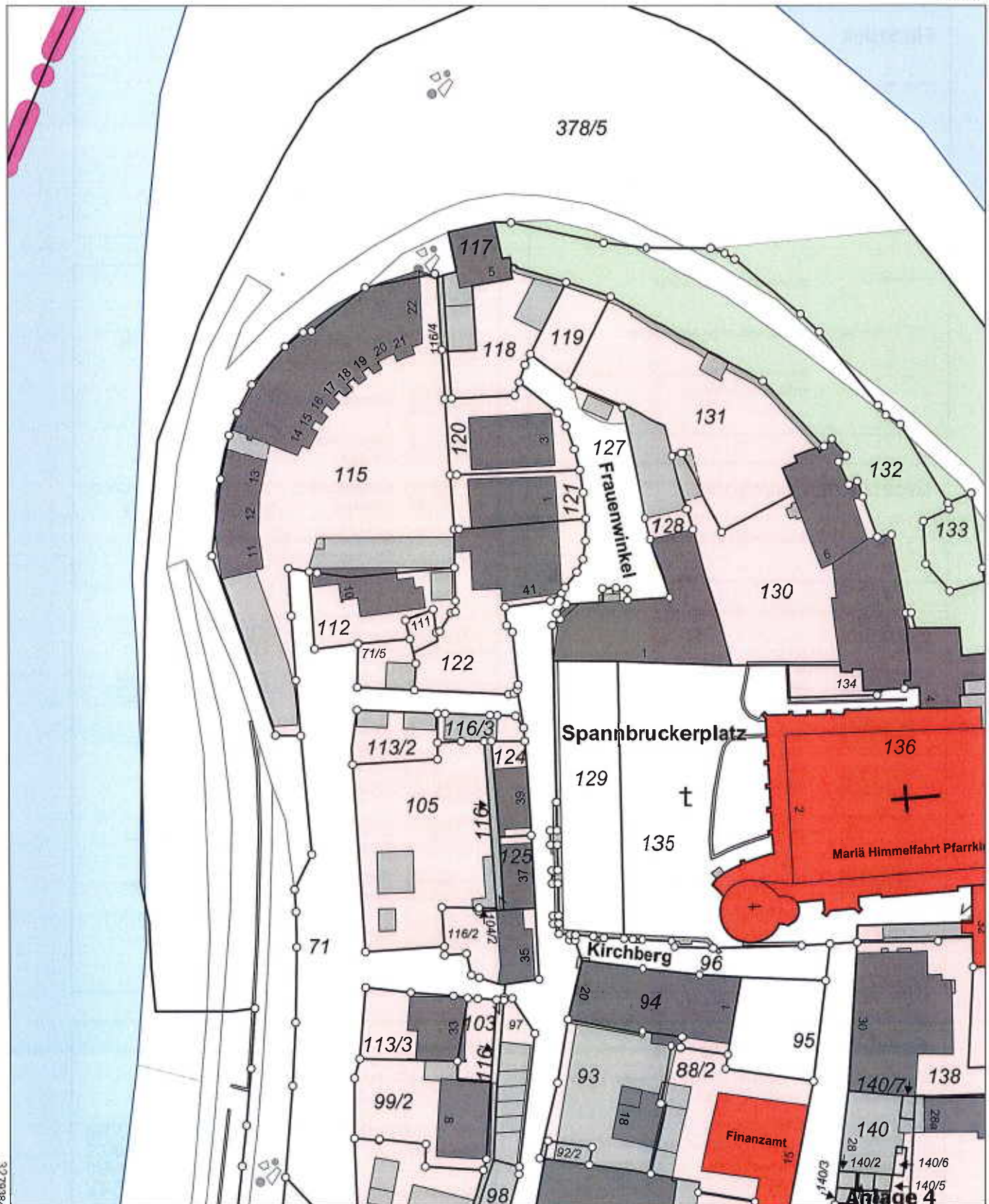


Flurstück: 122
Gemarkung: Laufen

Gemeinde: Stadt Laufen
Landkreis: Berchtesgadener Land
Bezirk: Oberbayern

5317527

32794025



32793845

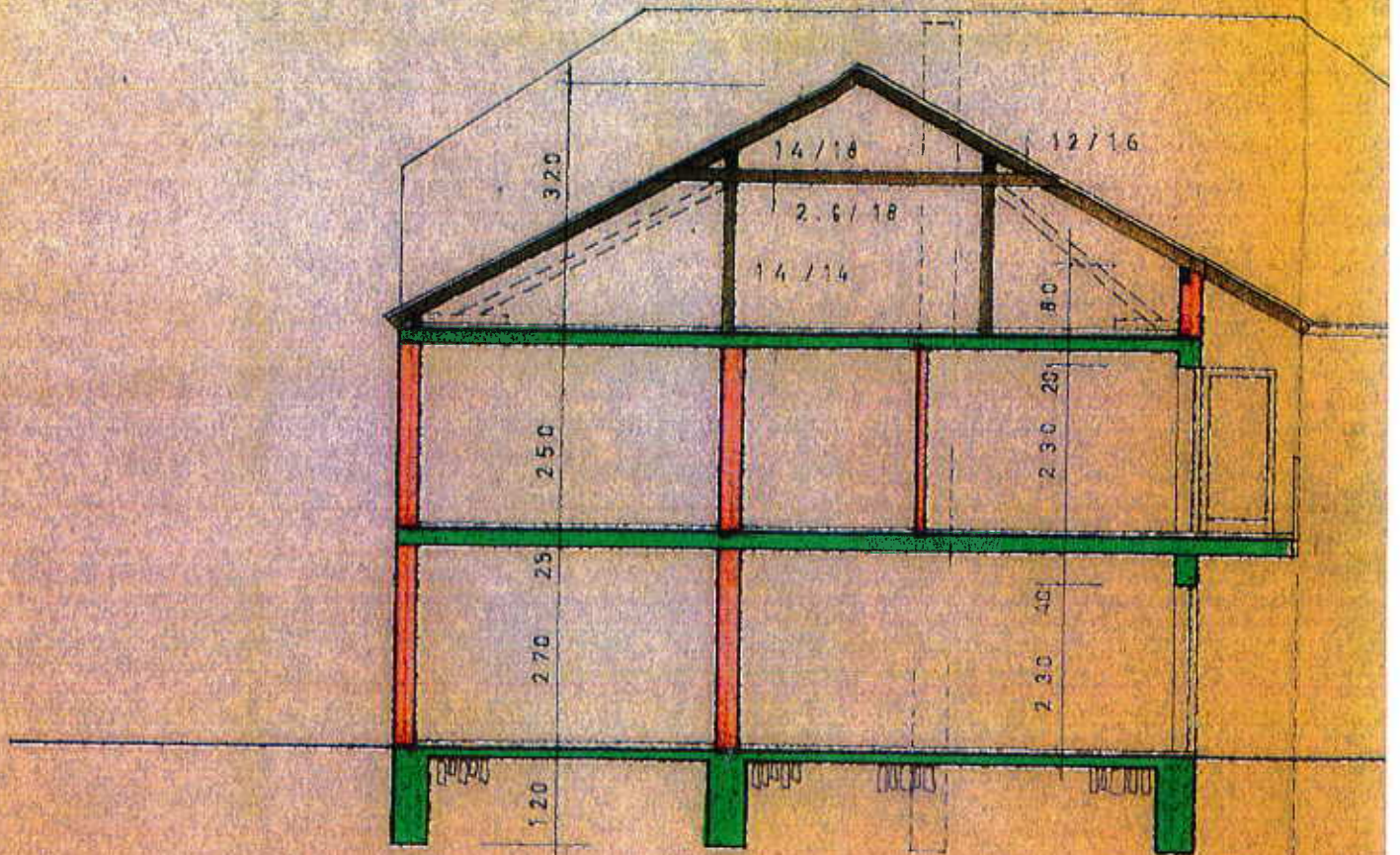
5317307

Maßstab 1:1000



Meter

DACHNEIGUNG 27°
FLACHDACHPFANNEN



SCHNITT A - B

1620

30 240 30 250 30 500 30 500 40

Λ

RR 1

KELLER

KELLER

KELLER

Wc

GARAGE
29,4 m²

Ø 150
1:133

BAD

SCHLAFRAUM

DIELE

DIELE

Bügelraum

RR 2

B

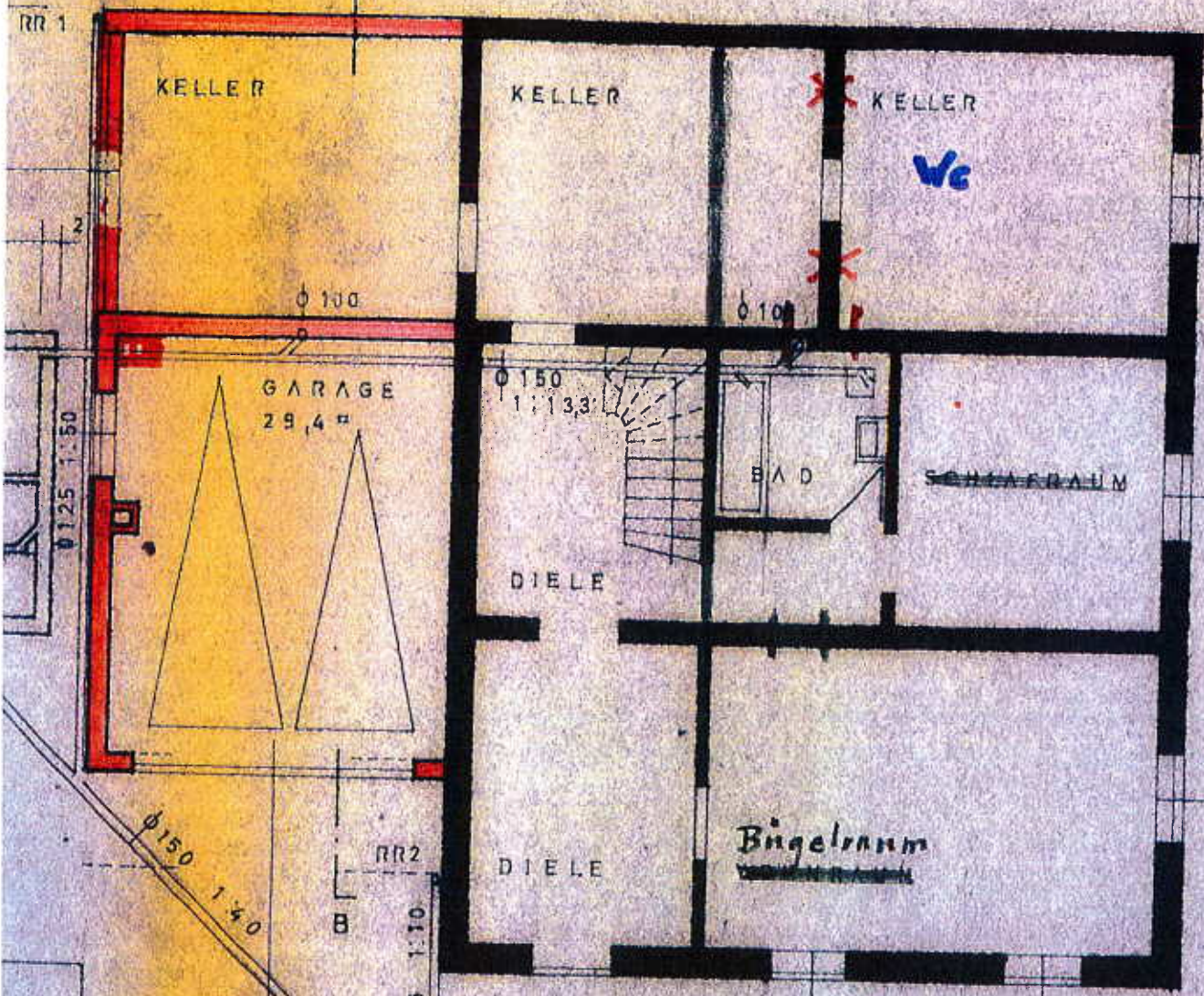
400
230

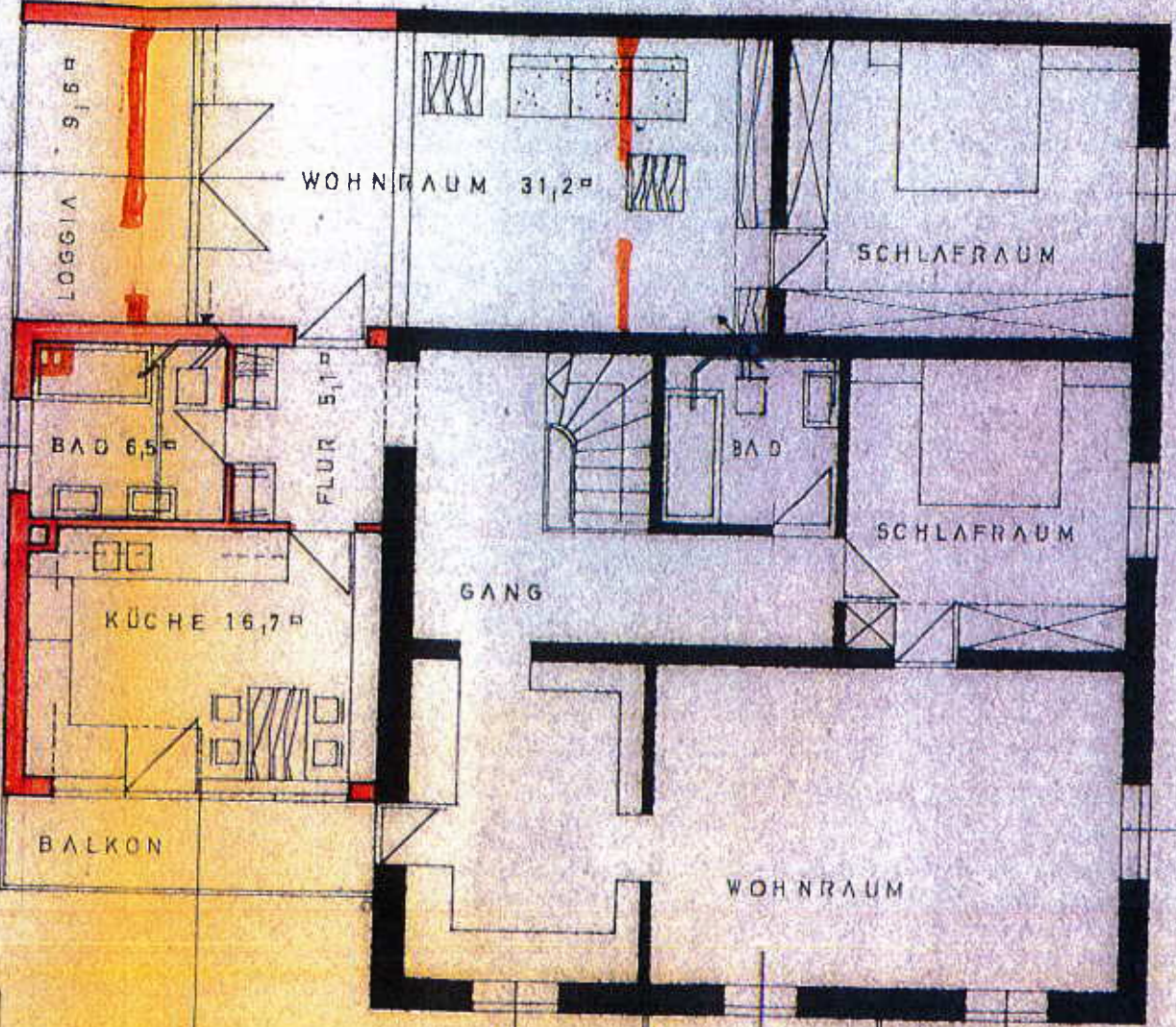
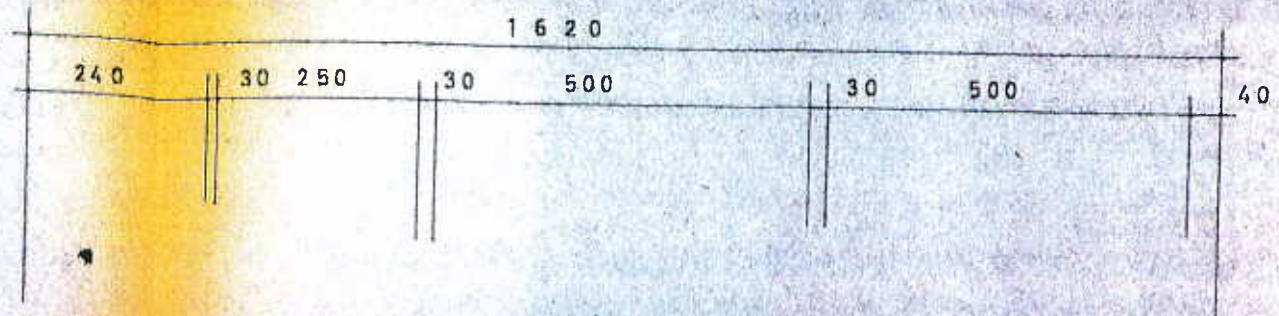
30 490 40 320 15 675 40

1620

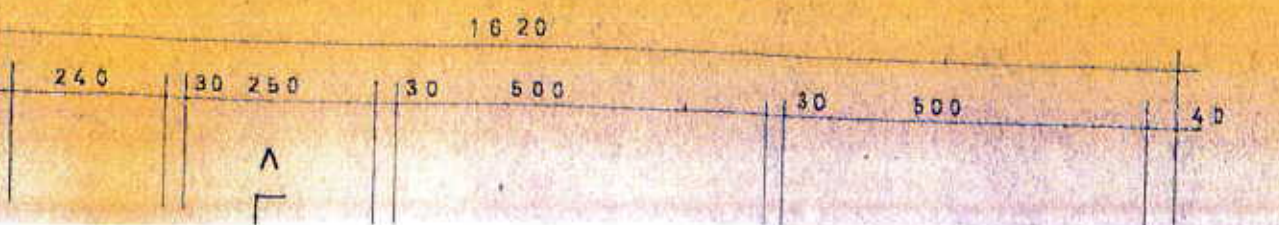
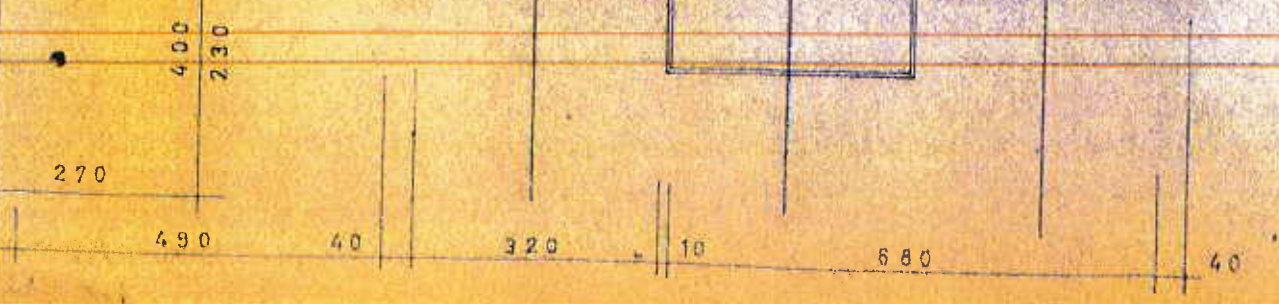
STÄDT. KANAL Ø 250

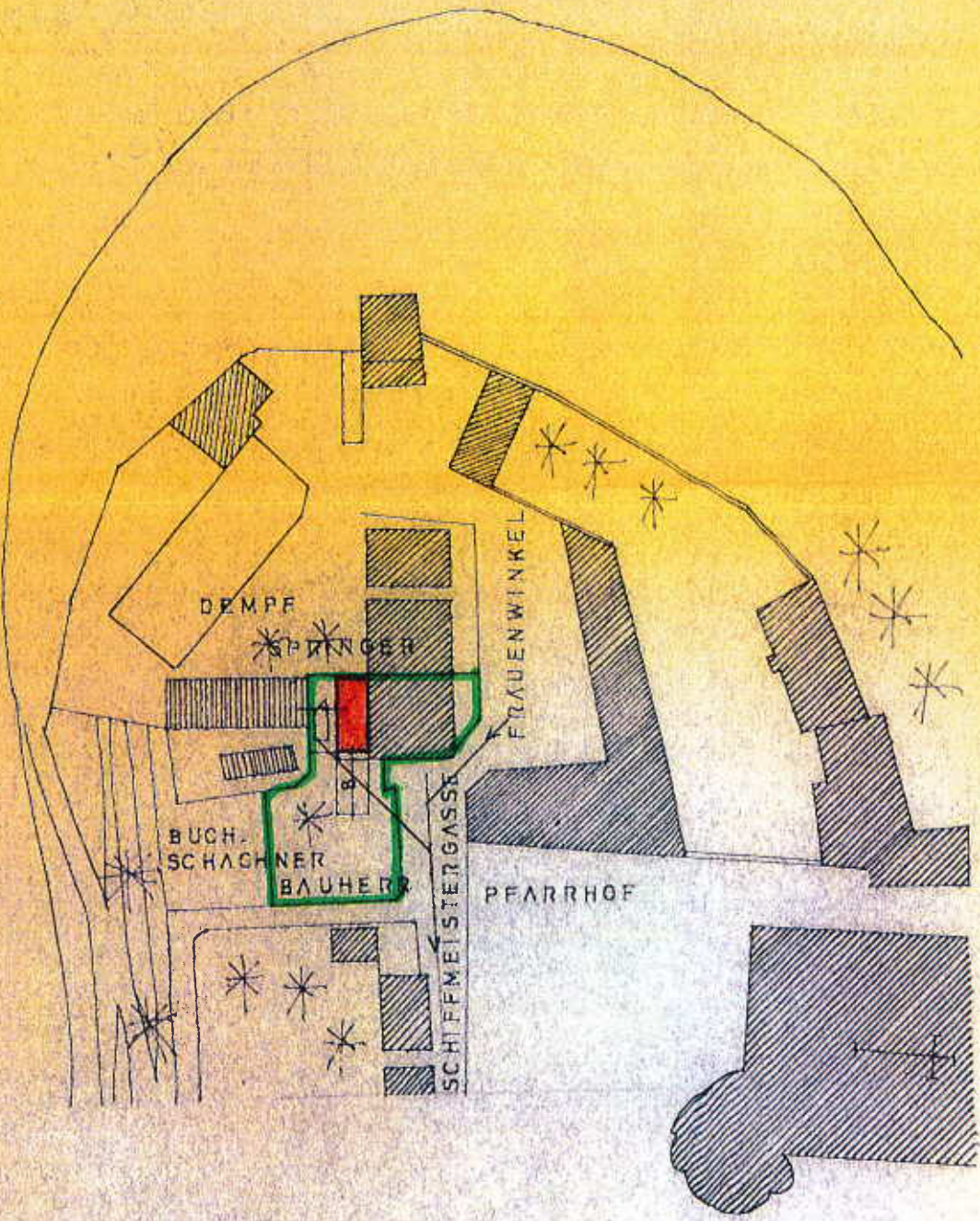
KANALANSCHLUSSHÖHE





400
230





DEMPF

SPÄNGER

BUCH.
SCHACHNER

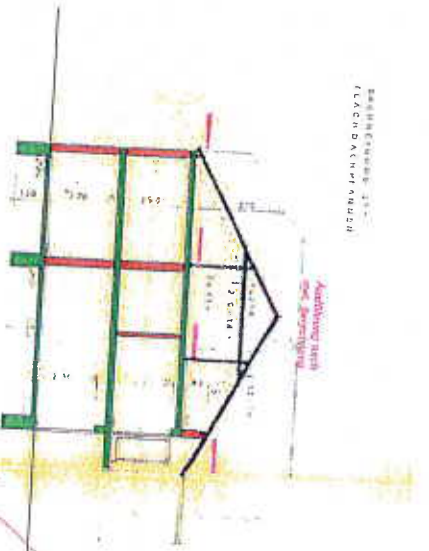
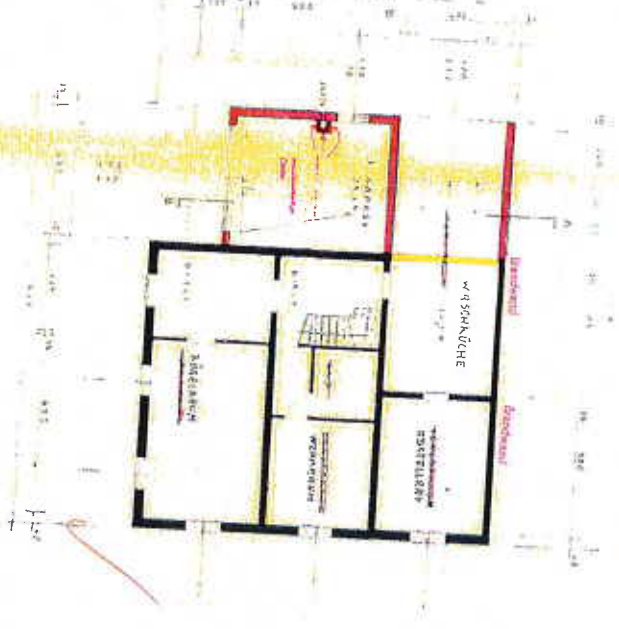
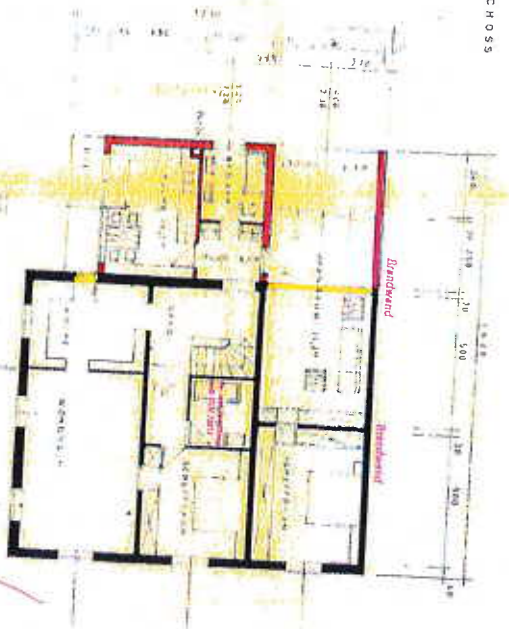
BAUHER

PFARRHOF

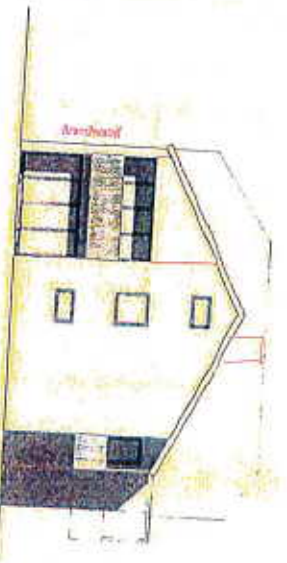
FRAUENWINKEL

SCHIFFMEISTERGASSE

R D



SCHNITT A-B



WESTANSICHT



LAGEPLAN M 1:1000



SÜDANSICHT

931/68

Anlage 6

Gezeichnet nach Maßgabe
des Bauzeichens vom 1.1.1969
Nr. 931/68
Laden, 17. Mai 1968
Ingenieuramt