

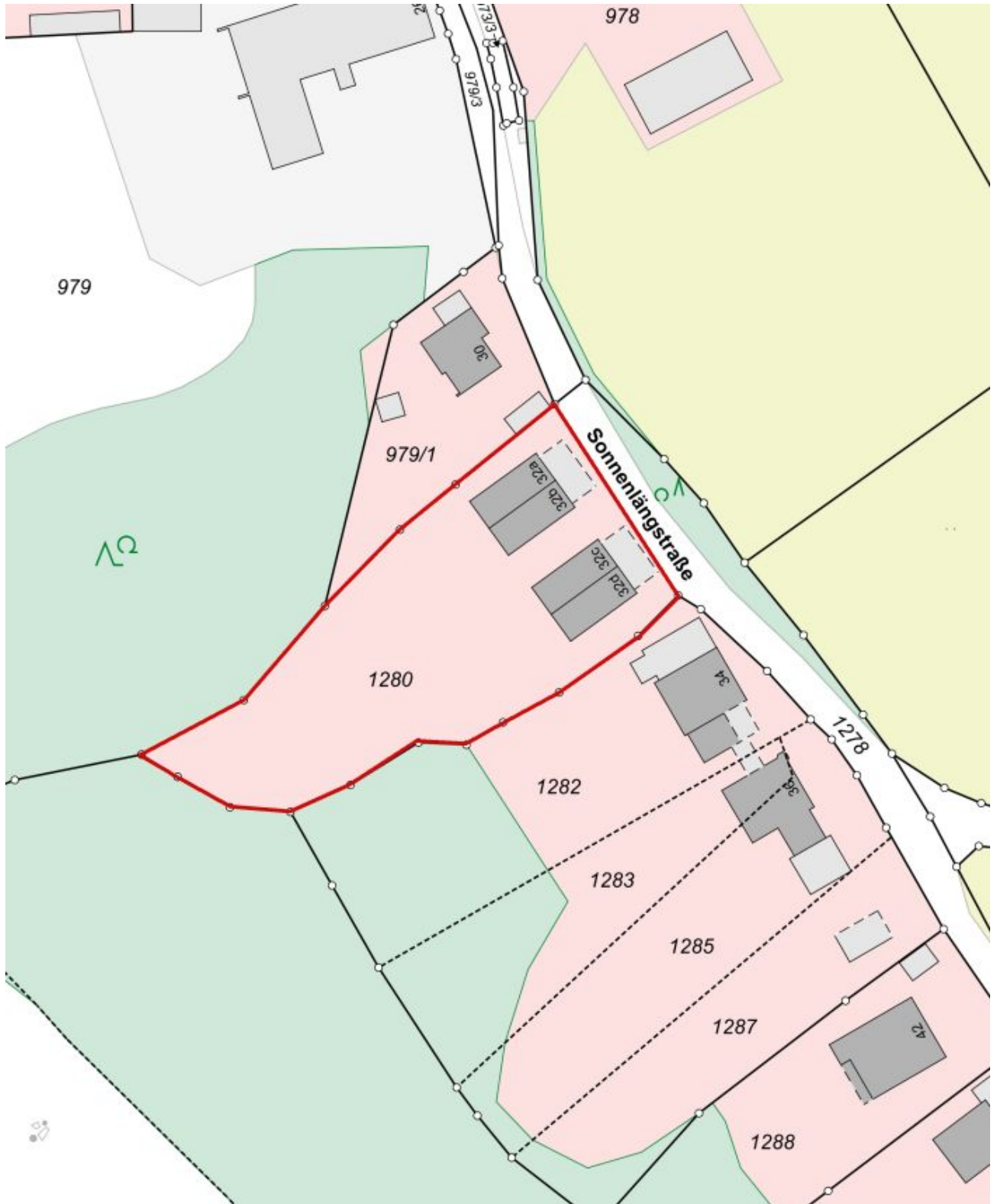
Übersichtsplan

Kartengrundlage © Bayerische Vermessungsverwaltung; 336/13



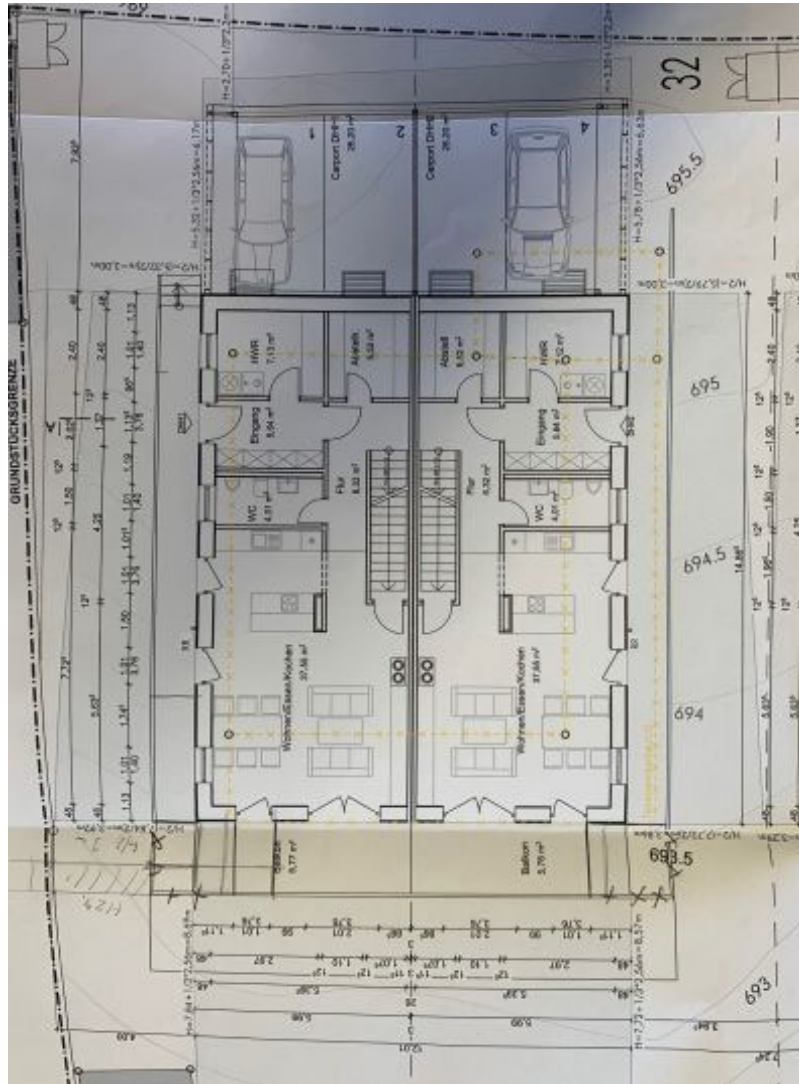
Ortsplan

Kartengrundlage © Bayerische Vermessungsverwaltung; 336/13

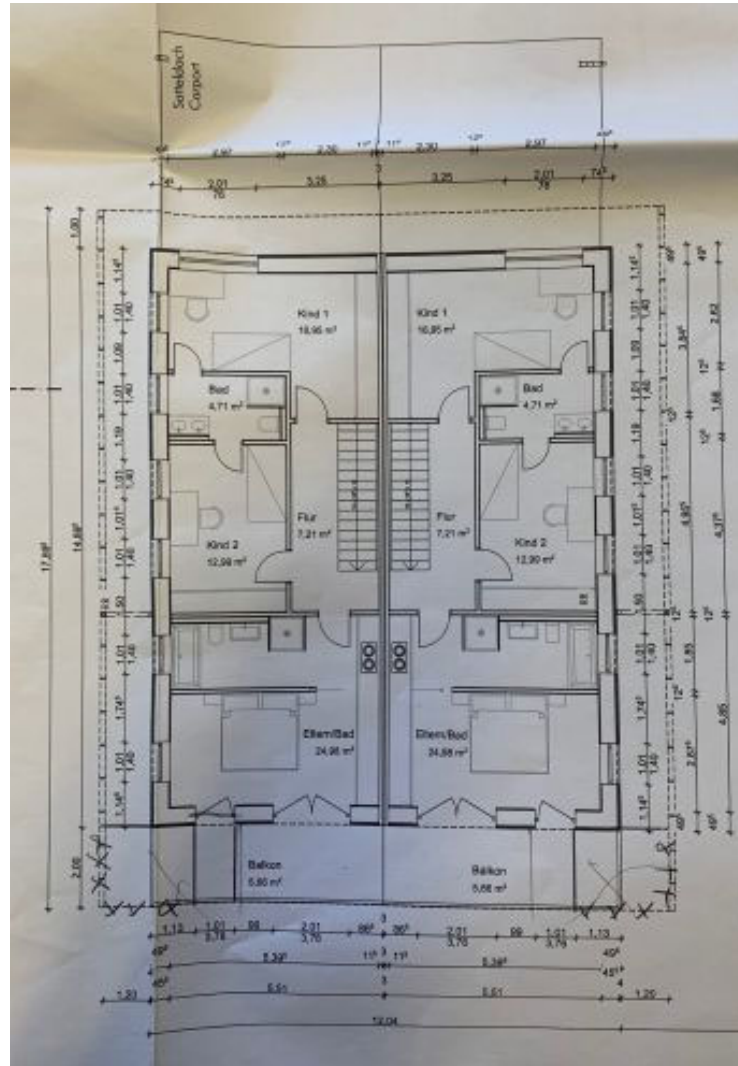


Lageplan

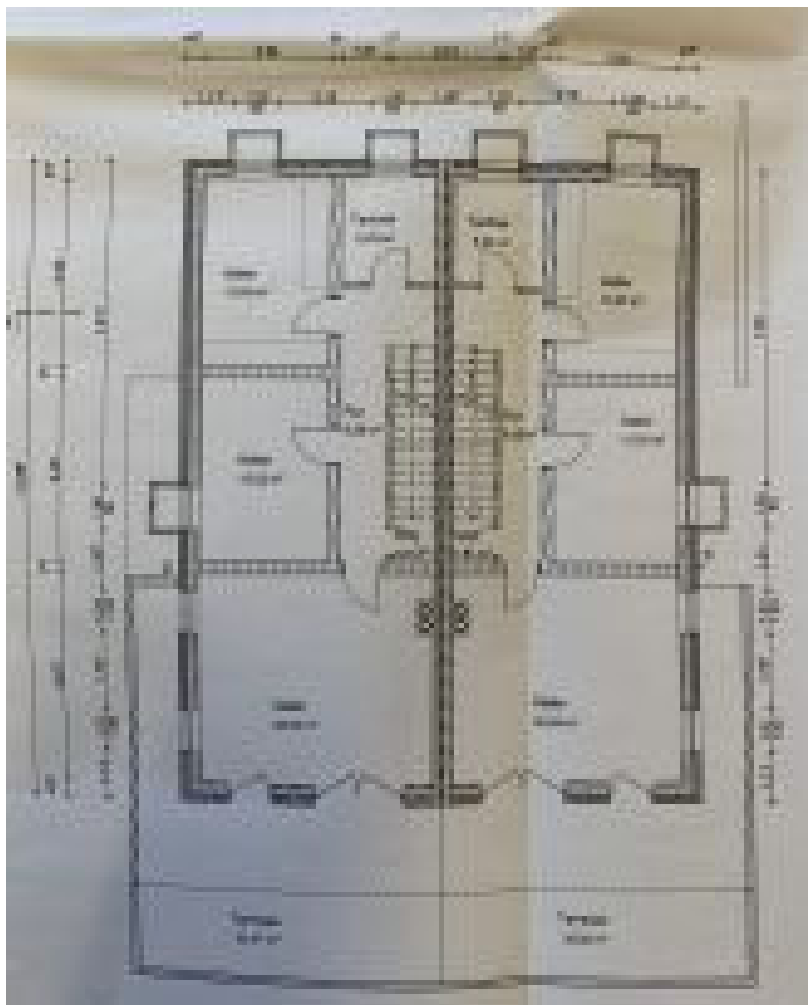
Kartengrundlage © Bayerische Vermessungsverwaltung; 336/13



Doppelhaus, Erdgeschossgrundriss, ohne Maßstab



Doppelhaus, Grundriss Obergeschoss, ohne Maßstab



Doppelhaus, Grundriss Untergeschoss, ohne Maßstab

Wohnflächenzusammenstellung anhand des Eingabeplans				
		Wohnfläche	Nutzfläche	
Sonnenlängstraße 32a, 32b, 32c, 32d	Erdgeschoss	Eingang	5,64 m ²	
		Hauswirtschaftsraum	7,13 m ²	
		Abstellraum	5,52 m ²	
		Flur	6,32 m ²	
		Gäste-WC	4,01 m ²	
		Wohnen/Essen/Kochen	37,55 m ²	
		Balkon zu 1/2	3,50 m ²	(Fläche entspr. der Korrektur durch das LRA)
		Wohnfläche EG	69,67 m²	
	Obergeschoss	Flur	7,21 m ²	
		Kind 1	16,95 m ²	
		Bad	4,71 m ²	
		Kind 2	12,99 m ²	
		Eltern/Bad	24,98 m ²	
		Balkon zu 1/2	3,50 m ²	(Fläche entspr. der Korrektur durch das LRA)
		Wohnfläche OG	70,34 m²	
	Untergeschoss	Flur	8,38 m ²	
		Technik		5,33 m ²
		Kellerraum		13,05 m ²
		Kellerraum		12,52 m ²
		Keller zur Hangseite	25,53 m ²	
		Wohn-/Nutzfläche	33,91 m²	30,90 m²
	Haus 32a	Wohnfläche gesamt	ca. 173,90 m²	
	Haus 32a	Nutzfläche gesamt		30,90 m²
	Haus 32b	Wohnfläche gesamt	ca. 173,90 m²	
	Haus 32b	Nutzfläche gesamt		30,90 m²
	Haus 32c	Wohnfläche gesamt	ca. 173,90 m²	
	Haus 32c	Nutzfläche gesamt		30,90 m²
	Haus 32d	Wohnfläche gesamt	ca. 173,90 m²	
Haus 32d	Nutzfläche gesamt		30,90 m²	
Gesamt		ca. 695,60 m²	ca. 123,60 m²	



Nordostseite von der Sonnenlängstraße



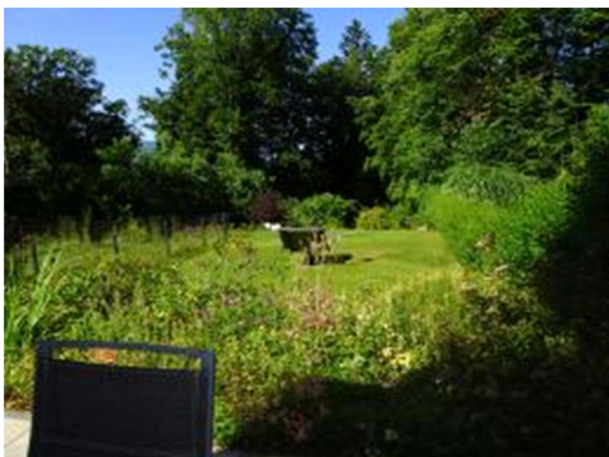
Nordostseite mit Carports



Südwestseite



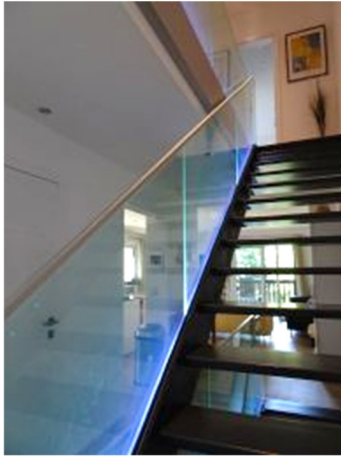
Zuweg vom Eingang in den Garten



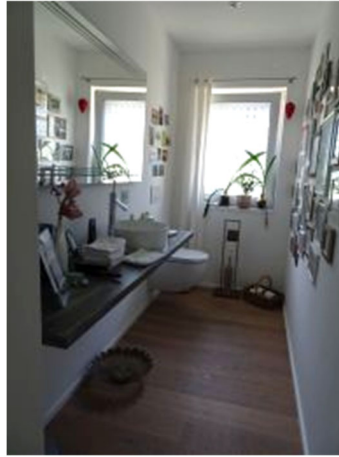
Blick von der Terrasse zur Hechenberger Leite



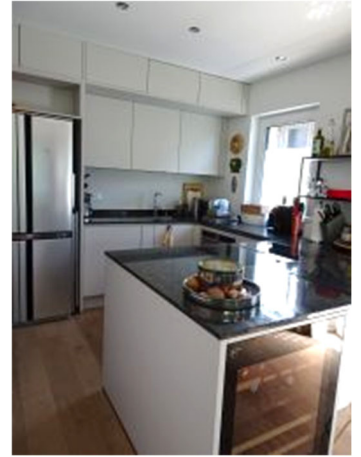
EG, Hauseingang



EG, Treppe



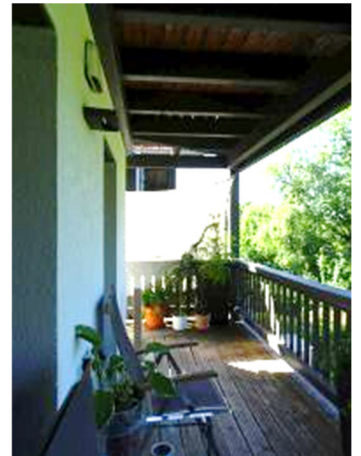
EG, Gäste-WC



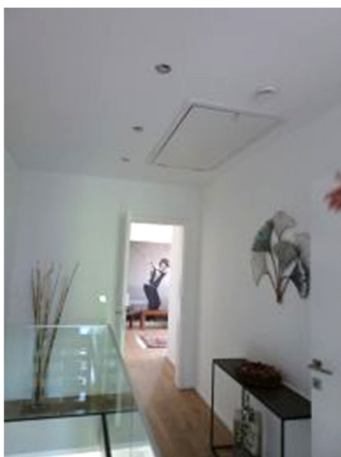
EG, Küche



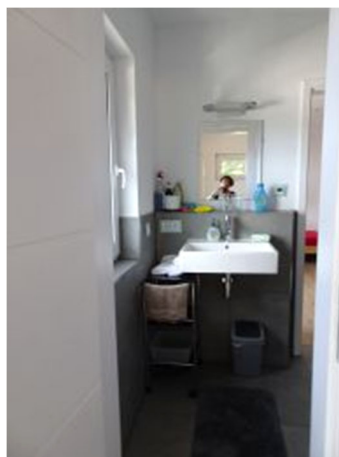
EG, Wohn-/Essraum



Balkon im EG



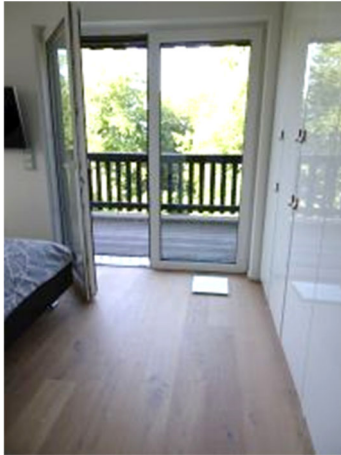
OG, Flur



OG, Badezimmer/Kinderz.



OG, Dusche/Kinderz.



OG, Elternschlafzimmer



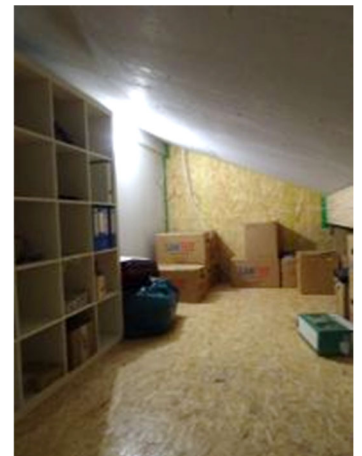
OG, Badezimmer/Eltern



OG, Balkon



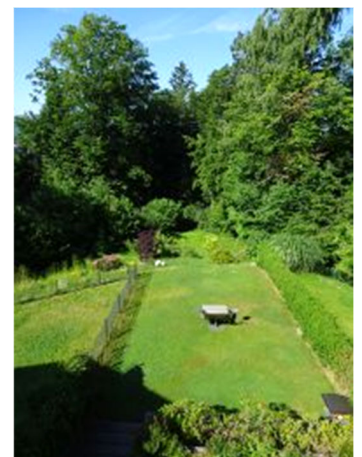
OG, Einschubtreppe in den Dachboden



Dachboden



OG, Blick auf die Terrassen



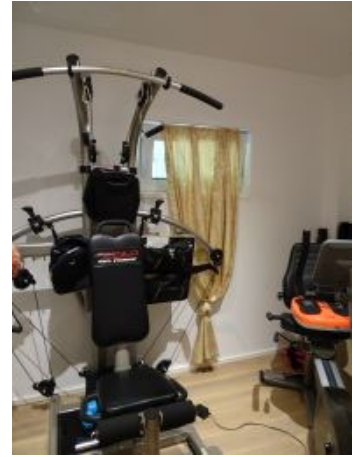
OG, Blick in die Gärten und zur Hechenberger Leite



UG, Hauswirtschaftsraum



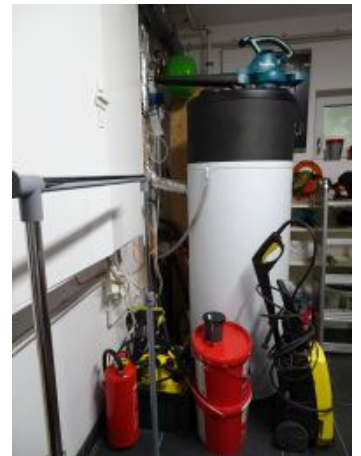
UG, Dusche/WC im Hobbyraum



UG, Hobbyraum



UG, Haustechnikraum/Waschmaschine



UG, Haustechnikraum



UG, Wohnraum mit Terrasse



UG, Terrasse