

Lage im Landkreis Bad Tölz-Wolfratshausen

82515 Wolfratshausen, Schlesierstraße 10



Quelle: Wikipedia

Übersichtskarte

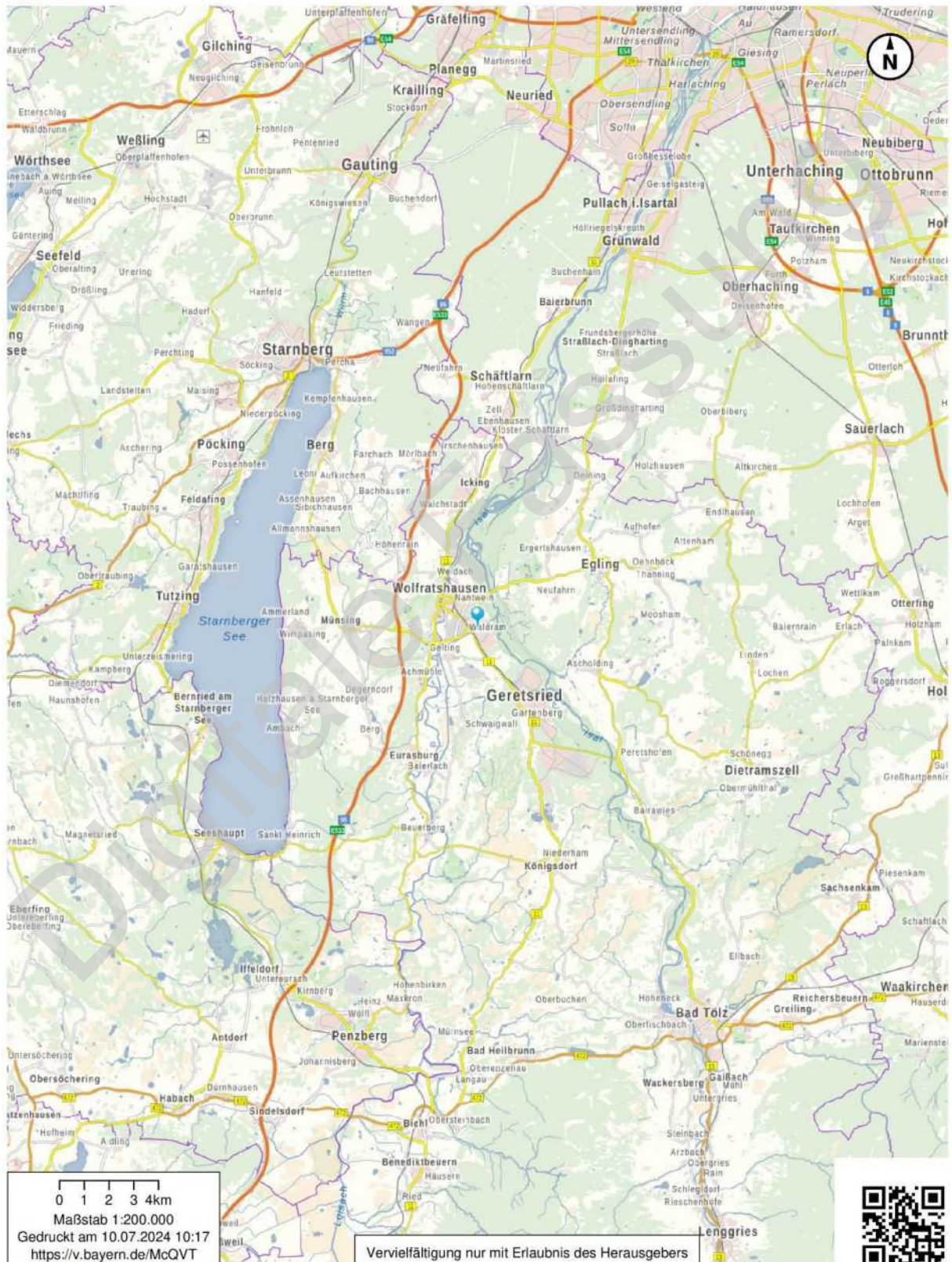
(Maßstab ca. 1:200.000)

82515 Wolfratshausen, Schlesierstraße 10



BayernAtlas

Bayerisches Staatsministerium
der Finanzen und für Heimat



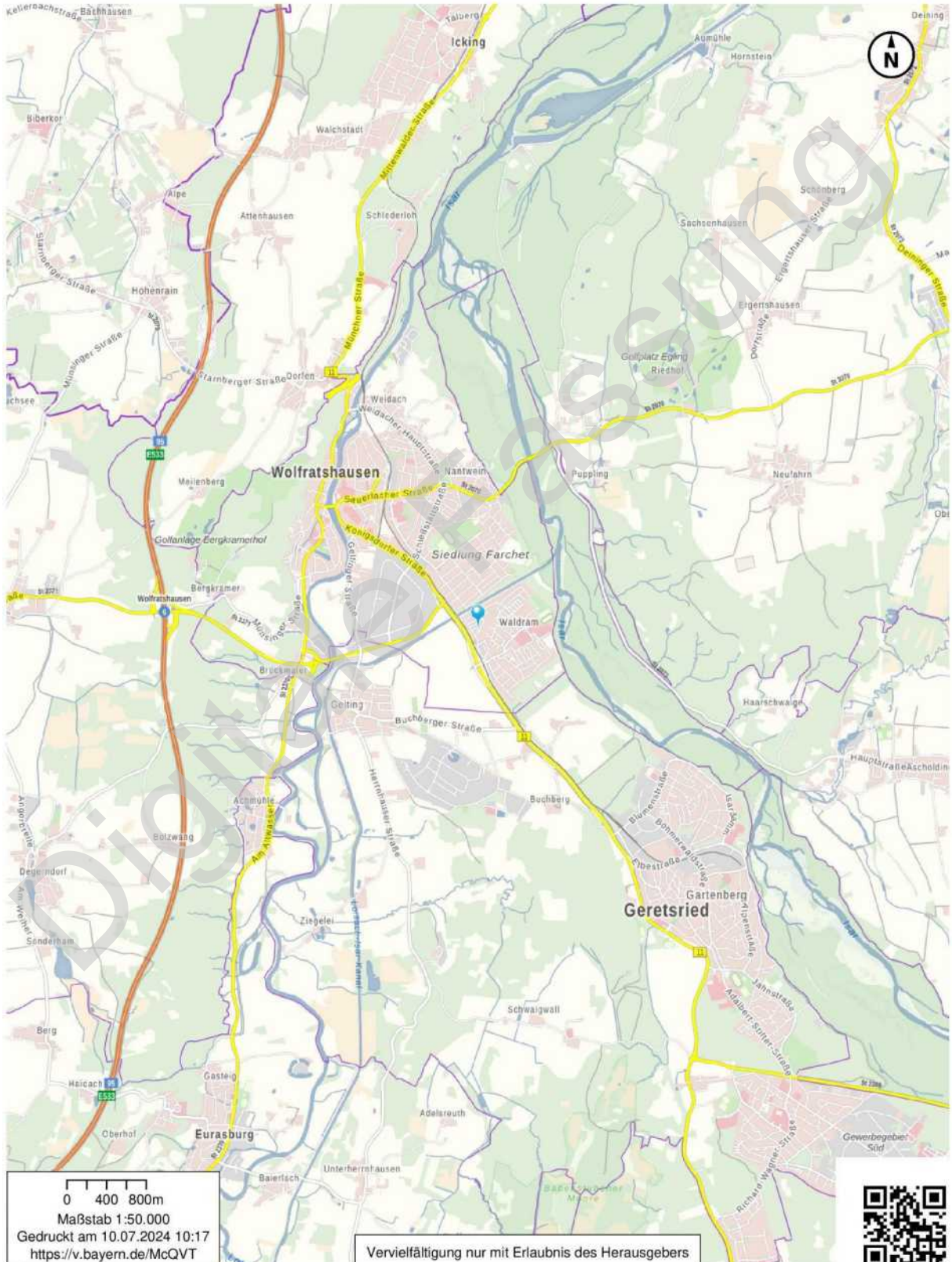
Übersichtskarte

(Maßstab ca. 1:50.000)

82515 Wolfratshausen, Schlesierstraße 10



Bayerisches Staatsministerium
der Finanzen und für Heimat



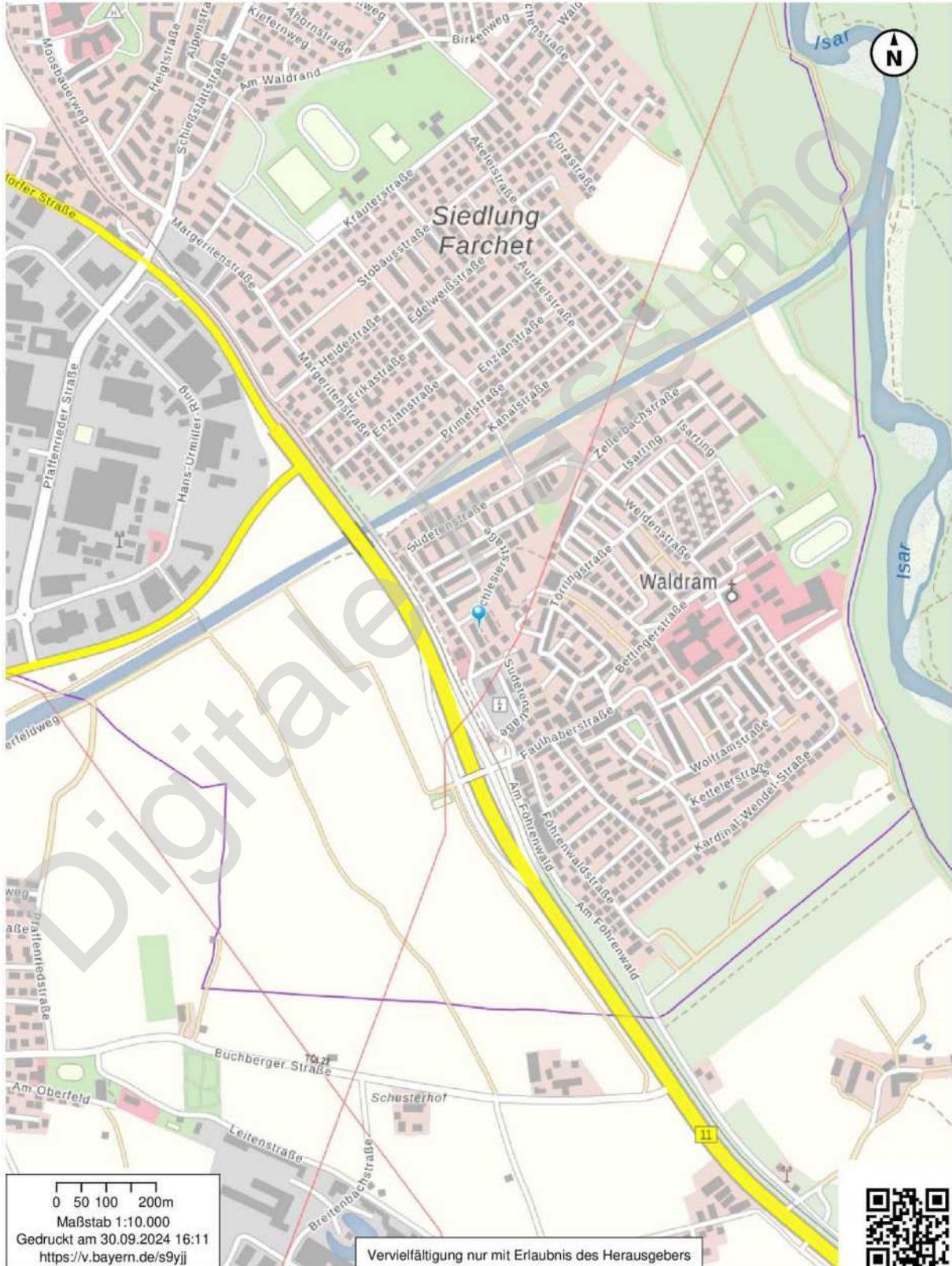
Ortsplanausschnitt

(Maßstab ca. 1:10.000)

82515 Wolfratshausen, Schlesierstraße 10



Bayerisches Staatsministerium
der Finanzen und für Heimat



0 50 100 200m
Maßstab 1:10.000
Gedruckt am 30.09.2024 16:11
<https://v.bayern.de/s9yj>

Vervielfältigung nur mit Erlaubnis des Herausgebers

Luftbildaufnahme

(Maßstab ca. 1:5.000)

82515 Wolfratshausen, Schlesierstraße 10



BayernAtlas

Bayerisches Staatsministerium
der Finanzen und für Heimat



0 20 40 80m

Maßstab 1:5.000

Gedruckt am 30.09.2024 16:11

<https://v.bayern.de/FrgQ5>

Vervielfältigung nur mit Erlaubnis des Herausgebers



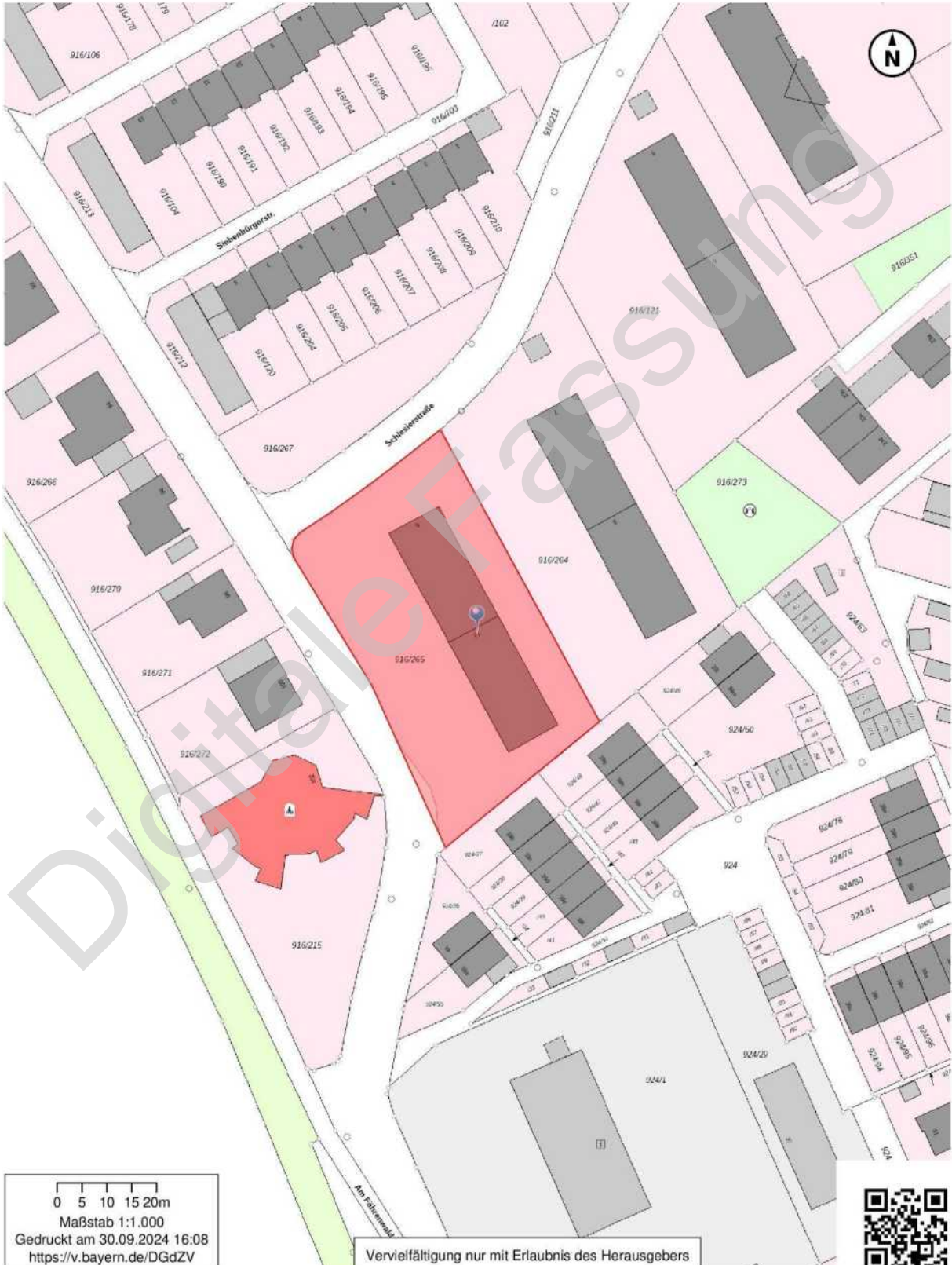
Lageplan

(Maßstab ca. 1:1.000)

82515 Wolfratshausen, Schlesierstraße 10



Bayerisches Staatsministerium
der Finanzen und für Heimat



Bau-/Ausstattungsbeschreibung

Baubeschreibung für Eigentumswohnungen III.BA., Bl. 45 / 46
=====

Bauvorhaben: Wolfratshausen-Waldram
=====

I. Gemeinschaftseigentum:

Kellerwände:	Stampfbeton 30 cm belastete Innenwände 24 cm Ziegelmauerwerk, unbelastete Innenwände Kalksandstein oder Hochlochziegel
Kelleraußentreppe:	Stufen mit Zementestrich glatt abgerieben, Handlauf und Geländer
Erd- und Obergeschoß- mauerwerk:	Außenmauerwerk aus Hochlochziegel und Kalksteine 24 cm unbelastete Innenwände 11,5 bzw. 10 cm stark belastete Innenwände Hochlochziegel und Kalksandsteine 24 cm
Geschoßdecken:	Stahlbetonmassivplatte
Dachstuhl:	Holz zimmermannsmäßig abgebunden, Dach- fläche verschalt, Speicherabteile mit Lattenverschlag für jede Wohnung
Dachdeckung:	Doppelfalzziegel rostrot
Dachentwässerung:	Dachrinnen und Fallrohre aus verzinktem Stahlblech
Treppenhaus:	Fertigteil- oder Massivtreppe mit Kunst- steinbelag, Treppengeländer Stahlkonstruk- tion mit PVC-Handlauf. Wischfester Wandanstrich, farbig abge- stimmt.
Außengestaltung:	Mauerwerk verputzt und farbig abgestimmt, Holz lasiert oder mit Ölfarbe gestrichen
Heizung:	Zentrale Warmwasserheizung mit Umwälz- pumpe mit Außentemperaturabhängiger Re- gelung. Gußeisener Gasspezialheizkessel für Gas- feuerung

Sanitäre Installation: Abwasserbeseitigung: Gußrohre
Wasserzuführung: verzinkte Rohre

Elektro-Installation: Beleuchtung der Zugangswege soweit erforderlich, Beleuchtung der Hauseingänge, zentrale Klingel- und Sprechanlage an der Haustüre, Treppenhausbeleuchtung mit Drucktasten und Zeituhr,

Antennenanlage: Gemeinschaftsantenne für Rundfunk und Fernsehen, I., II. und III. Programm und Österreich. Programm.

Keller: ein oder mehrere Kellerräume zur Unterbringung der jeweiligen Zähler und Uhren Zählerkeller, Waschküche, Trockenraum.

Waschküche: mit Anschlußmöglichkeit für Strom und Wasser, die Anschaffung einer gemeinschaftlichen Waschmaschine bleibt späterer Regelung vorbehalten.
Abstellraum gemauert
Kelleranteile mit Lattenverschlag abgeteilt.

Trockenraum: mit Wandhaken

alle Keller- und Bodenräume mit Zementestrich.

Hauseingangs- und Kelleraußentüren Zählerkeller, Waschküche, Trockenraum, Abstellraum mit Sicherheits-schloß, auf Schließanlage sperrend
Briefkastenanlage an der Haustür

Zugangswege: mit fester Oberfläche

Gartenanlage: Grünanlage mit Strauchwerk, an Straßen und Wegen seitliche Betonstellkanten.

II. Wohnungsausstattung:

Heizung: Glieder- oder Plattenheizkörper in allen Räumen, ohne Flur

Sanitäre Einrichtung: Küche: komplette Einbauküche bestehend aus Herd-Spüle-Kombination
200cm lang, 60cm breit
mit 3-flammig E-Herd
2 Becken m. Stopfenventil
? Schubkastenzange mit Ausziehbrett
? Hängeschrank 3-teilig 150 cm breit
? Külschrankumbau als Hochschrank mit 2 Türen v. eingebautem Külschrank

Warmwasserversorgung: durch Elektroboiler im Bad
Küche Mischbatterie mit Schwenklauf
Bad: Unita-Brausegarnitur
? Wannen Wannengriff u. Badetuchstange; Zahn-
glashalter, weißes Kristallporzellan-
klosett mit Kunststoffstuhlsitz und

Deckel, Papierhalter, Einbauwanne
Stahlblech weiß emailliert, Misch-
batterie 1 großer weißer Kristall-
porzellanwaschtisch ca. 63 cm mit
Einlochmischbatterie, Spiegel, Ab-
lage, Handtuchhalter, Waschmaschi-
nenanschluß für Wasser u. Elektro

Auf Wunsch und gegen Mehrkosten
Farbige Objekte.

Elektro-Installation: Lärmarme weiße Wippschalter, Sicherheits-
steckdosen, Verkabelung in Stegleitung
unter Putz.
Flur: 2 Zimmer 2 Deckenbrennstellen
1 Deckenbrennstelle mit Wechsel-
schaltung.
Küche: 1 Deckenbrennstelle mit Ausschaltung
1 Wandbrennstelle für Zugschaltung,
Herdanschluß, 3 Steckdosen, davon
2 Stück über Tisch
Bad: 1 Deckenbrennstelle mit Ausschalter,
1 Wandbrennstelle für Zugschaltung,
2 Steckdosen.
Wohnschlafzimmer:
1 Deckenbrennstelle mit Serien-
schalter, 5 Steckdosen
Wohnzimmer:
1 Deckenbrennstelle mit Serien-
schalter, 5 Steckdosen
Schlafzimmer:
1 Deckenbrennstelle mit Serien-
schalter, 3 Steckdosen
Loggia:
1 Steckdose
Keller:
Schiffsarmaturen mit Ausschalter
Sonstiges:
Leerrohr f. Posttelefon im Flur,
Telefonanschluß auf extra Antrag
bei der Post, Klingelanlage mit
Namensschild an der Wohnungstüre,
Sprechapparat im Flur, Zählerplatz
im Zählerkeller, Sicherungskasten
in der Wohnung.
Auf Wunsch und gegen Mehrkosten
Erweiterung vorstehender Angaben
Sicherungsautomaten.

Fenster und Türen: Doppelfenster aus Holz mit Drehkippbe-
schlag, alle Fenster und Fenstertüren mit
Kunststoffrolläden ohne Aussteller und oh-
ne Feststeller, Türfutter und Bekleidung
gestrichen, Türblätter natur, edelholz-
furniert, Wohnungseingangstür mit Sicher-
heitsschloß auf Schließanlage sperrend.
Gesamtes Holzwerk außer Türblätter in
streichfähiger Ausführung.

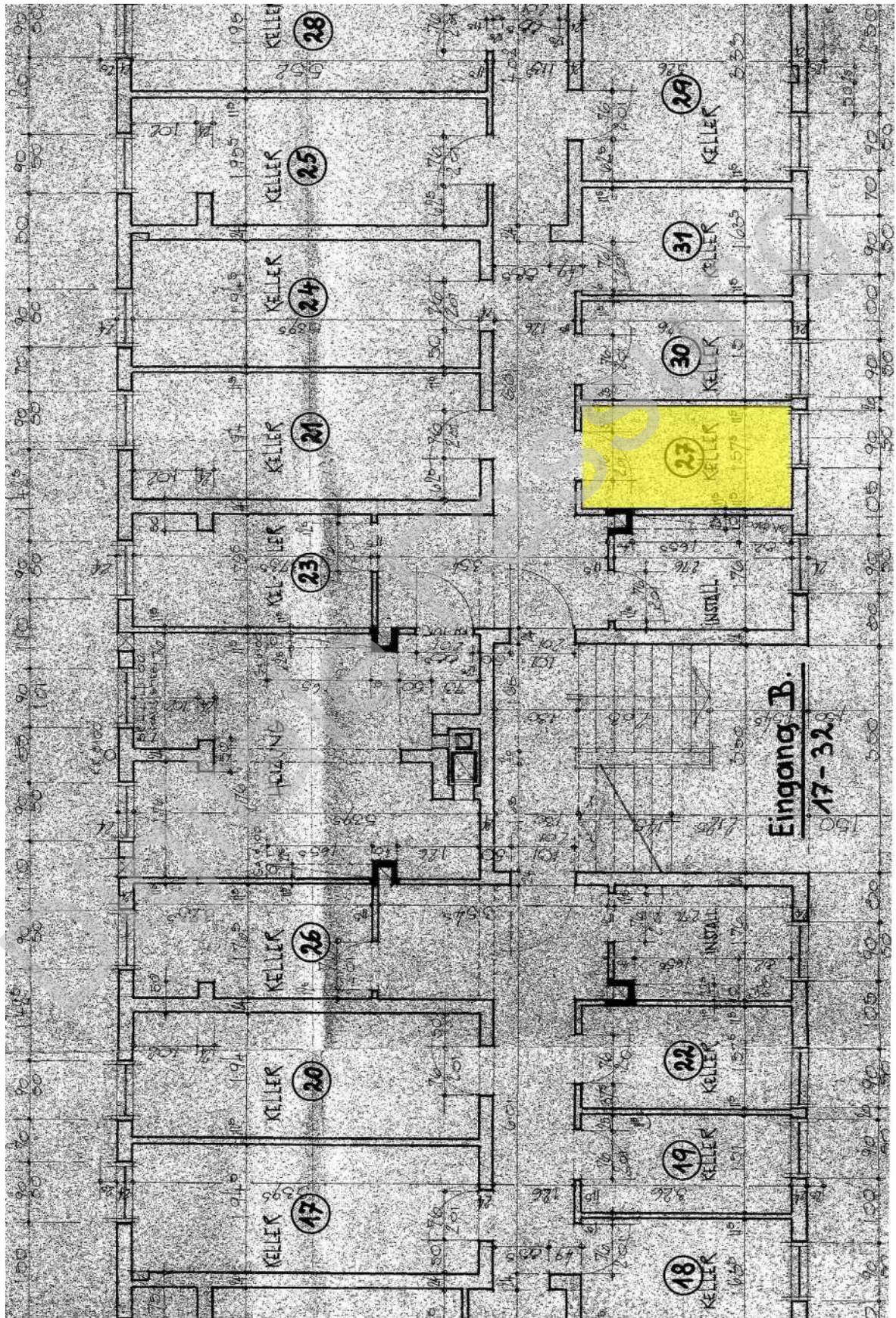
Fensterbänke: außen Aluminiumprofil, innen Natur- oder
Kunststein

Platten und Fliesen: Küche: Keramische Wandfliesen elfenbein

Aufteilungsplan

(unmaßstäbliche Darstellung)

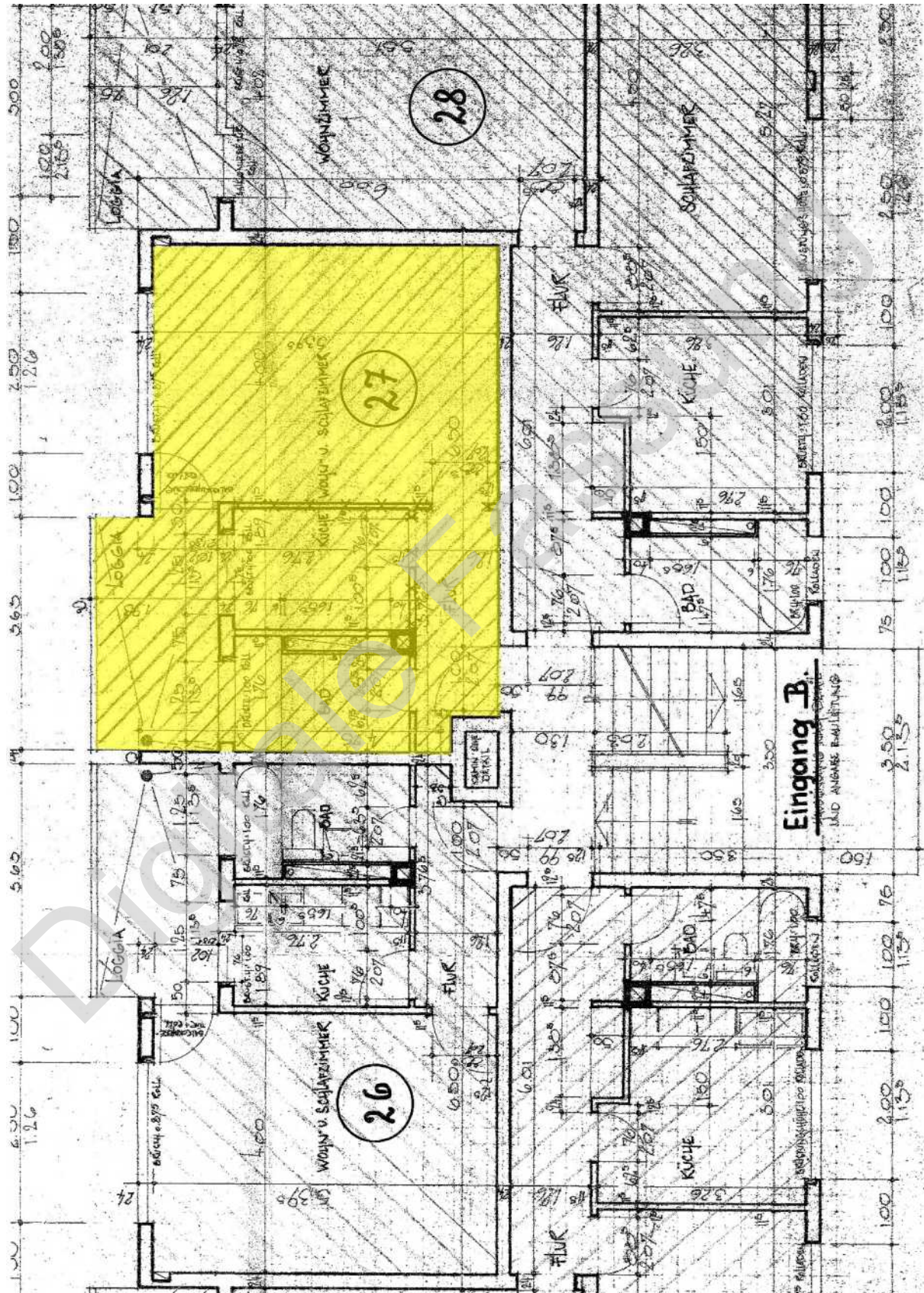
Kellergeschoss



Aufteilungsplan

(unmaßstäbliche Darstellung)

2. Obergeschoss

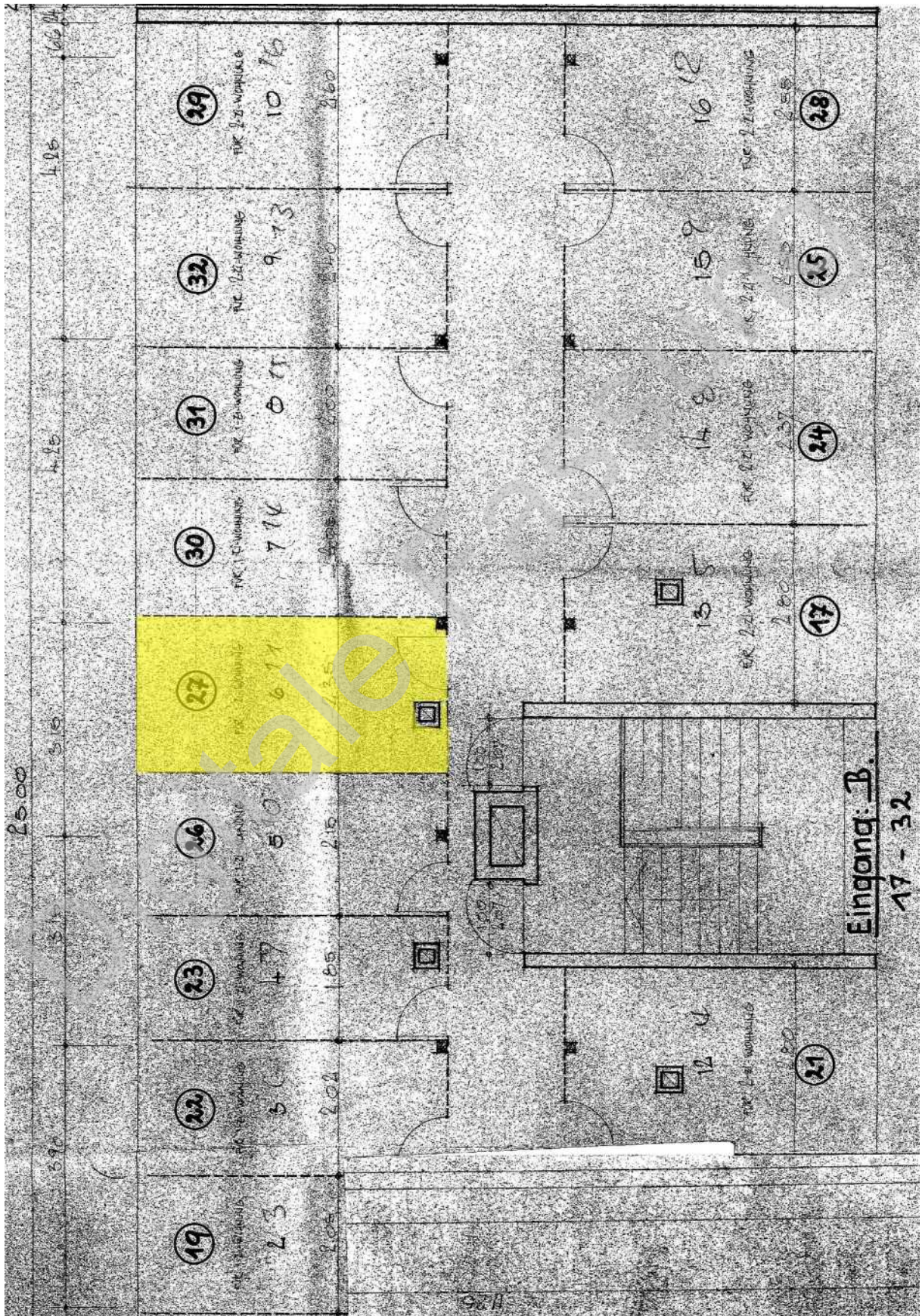


Appartement Nr. 27

Aufteilungsplan

(unmaßstäbliche Darstellung)

Dachgeschoss





Sudetenstraße n. Nordwesten



Sudetenstraße n. Südosten



Schlesierstraße n. Nordosten



Schlesierstraße n. Südwesten



Ansicht v. Westen



Ansicht v. Südwesten



Ansicht v. Süden



Grundstückszugang v. Nordwesten



Grundstückszugang v. Südosten



Westlicher Grundstücksbereich v. Südosten



Ansicht v. Norden



Ansicht v. Osten



Hauseingang v. Nordosten



Treppenhaus, EG



Treppenhaus, EG



Waschraum, KG



Trockenraum, KG



Keller Nr. 27



Speicher Nr. 27



Eingangstüre, Appartement Nr. 27



Blick v. d. Südwestloggia n. Südwesten