



Blick in den Leonhardiweg



Richtung Nordwest



Blick auf das Bewertungsgrundstück Flst 481 aus Richtung SO



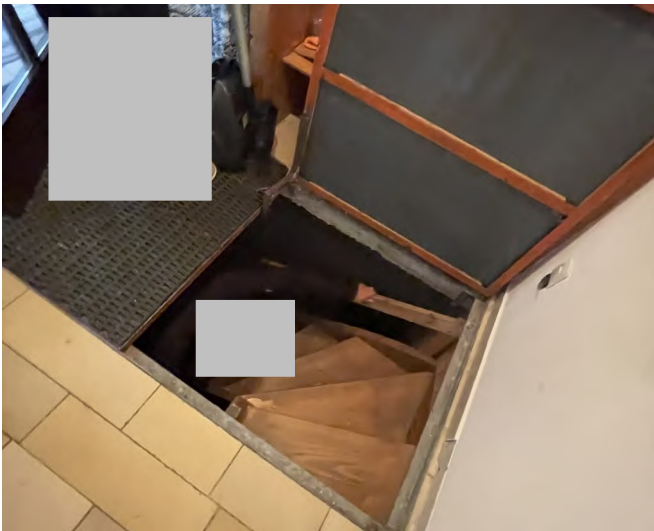
Blick entlang der WH-Fassade Richtung SW, im Hintergrund Carport



Teil der WH-Fassade SO, Ursprungsbau und WH-Anbau mit Hauseingang



WH-Anbau, Innenraum



Bodenluke vom ursprgl. Hauseingang aus, Zugang in das KG über einfache Holzstiege



Eindruck der Kellerräume



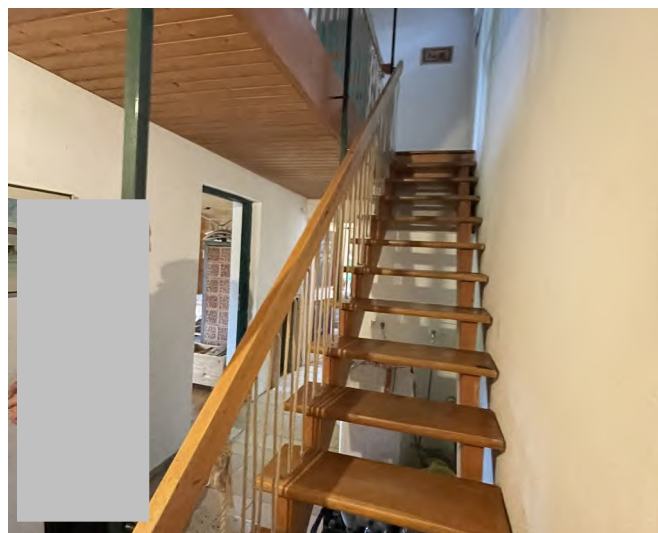
EG: WC mit verschlossener ursprgl. Fensteröffnung aufgrund Anschluss WH-Anbau



Küche



Wohn-Esszimmer



Treppe EG-OG



Flurbereich OG



Tageslicht-Bad



Balkon OG , Zustand Holzbauteile beispielhaft



Eindruck Garten



Grundstückszufahrt und Hauszugangsbereich



mit Carport im Grundstücksbereich NW