



BESCHREIBUNG DES GEBÄUDES

Die ohne Sondierungen nicht erkennbaren Konstruktionsmerkmale und Ausstattungskriterien sind entsprechend der Bauweise unterstellt.

Die Baubeschreibung ist vom Unterzeichner anhand der zur Verfügung gestellten Bauzeichnungen sowie der vorgenommenen Ortsbesichtigung nach bestem Wissen und Gewissen angefertigt worden, sie gilt jedoch nicht als zugesicherte Eigenschaft des bewerteten Objektes im Sinne des Gesetzes. Vielmehr stellt diese Baubeschreibung nur eine äußerst grobe Beschreibung der wichtigsten verwendeten Baustoffe und Bauteile dar, soweit der Unterzeichner diese einsehen konnte.

Wohnhaus

Rohbau

Fundamente:	vermutlich Streifenfundamente Beton
Abdichtung:	nicht erkennbar
Wärmedämmung:	soweit erkennbar, nach den Anforderungen der zum Zeitpunkt der Erstellung gültigen Regelwerken. Ein Energieausweis liegt nicht vor.
Außenwände:	
UG:	Mauerwerk, ca. 30 cm
EG, OG:	Mauerwerk, ca. 24 cm und Fachwerk
Innenwände:	Mauerwerk, ca. 24 cm und ca. 11,5 cm
Decken:	überwiegend Holzbalkendecken, teilweise Massivdecken
Dach:	Satteldach in Holzpfeifenkonstruktion mit Ziegeldekung
Treppen:	überwiegend Holzwangentreppen

Ausbau

Außenwandflächen (Fassaden):	Verputz mit Anstrich
Innenwandflächen:	in den Wohnbereichen überwiegend Tapeten, teilweise Rauputz, Treppenhaus überwiegend Rauputz, Küchen und Sanitärräume an Objektwänden: überwiegend Fliesen, Nutz- und Nebenräume EG und UG: überwiegend Anstrich auf Verputz
Deckenflächen:	in den Wohnbereichen, Küche und Sanitärräumen überwiegend Tapeten, teilweise Rauputz, Holzverkleidungen,



	Nutz- und Nebenräume EG und UG: überwiegend Konstruktionssichtflächen, teilweise Anstrich auf Verputz,
Fußböden:	in den Wohnbereichen PVC-, Parkett- und Teppichbeläge, Treppenhaus Fliesen-oder Holzdielenbeläge, Küche und Sanitärräumen überwiegend Fliesenbeläge,
	Nutz- und Nebenräume EG und UG: überwiegend Glattnstrich mit und ohne Beschichtung, teilweise Fliesenbeläge.
Fenster:	überwiegend Holzfenster mit Anstrich in Verbundkonstruktion bzw. Einfachverglasung,
Beschattung:	Klappläden in Holzausführung
Türen:	Holztüren und -zargen mit Anstrich
Haustüren:	Holztüre mit Glaselementen
Dachterrasse:	Klinker-Belag mit Geländer in Stahlkonstruktion

Gebäudetechnik

Sanitärinstallation:

Ausstattung:	einfacher Standard
Wohnhaus:	
Bad EG:	Badewanne, Waschtisch
WC EG:	Stand-WC, Handwaschbecken
WC OG:	Stand-WC, Handwaschbecken
Küchen:	Einbauküche, wirtschaftlich verbraucht
Waschküche:	Waschmaschinenanschluss

Heizungsanlage

Wärmeerzeuger:	zentrale Öl-Warmwasserheizung
Heizkörper:	überwiegend Rippenheizkörper
Warmwasserbereitung:	über Zentralheizung, teilw. über Einzelboiler
Heizöllagerung:	Stahllagertank im Untergeschoss (Gewölbekeller)

Einbauten:	keine wertrelevanten
-------------------	----------------------



Scheunengebäude:

Rohbau

Außenwände:

EG, DG: Fachwerk ausgemauert

Innenwände: überwiegend Mauerwerk in Ziegelstein

Decken: Zwischendecken in Holzausführung

Dach: Satteldach in Holzpfeettenkonstruktion mit Ziegeldeckung

Ausbau

Außenwandflächen
(Fassaden): Fachwerk und Sichtmauerwerk

Innenwandflächen: Konstruktionssichtflächen

Deckenflächen: Konstruktionssichtflächen

Fußböden: überwiegend Beton- oder Stallboden

Türen und Tore: einfache Brettertüren und Tore

Gebäudetechnik

Sanitärinstallation:

Ausstattung: einfacher betriebserforderlicher Standard

Elektroinstallation: einfache Installation auf Putz,

AUSSENANLAGEN

Befestigte Flächen: überwiegend Betonflächen,

Bepflanzung: Büsche und Rasen

Einfriedigung: keine

Versorgungsleitungen: auf dem Grundstück außerhalb der Gebäude

Sonderbauten: keine

KFZ-STELLPLÄTZE

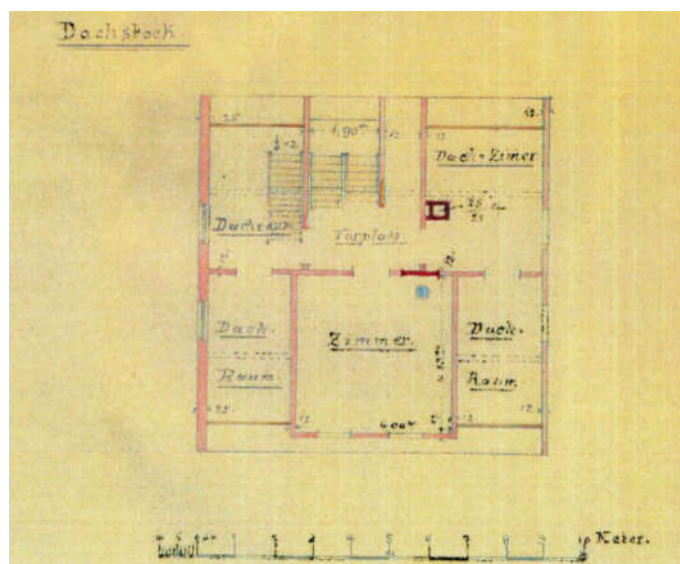
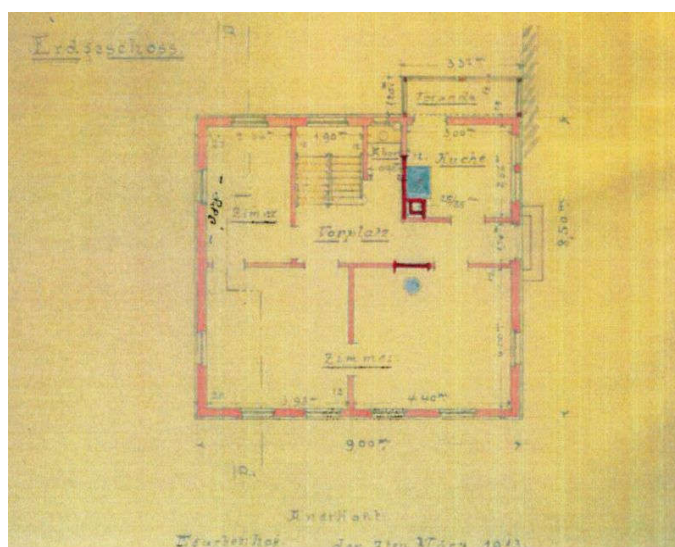
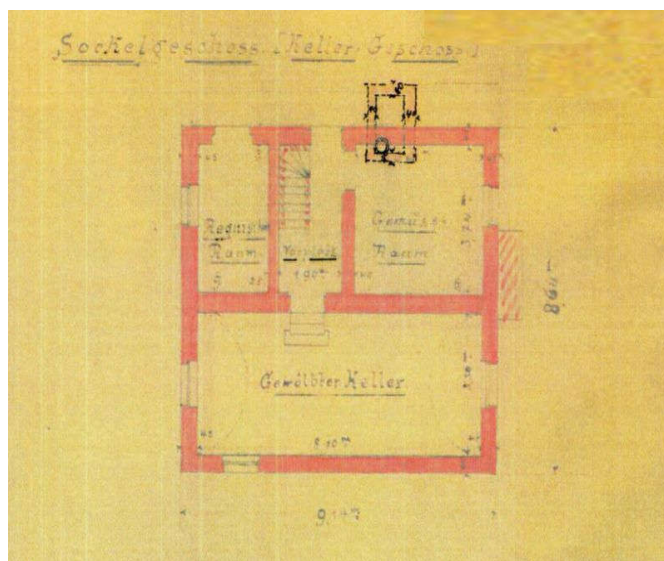
Freie Stellplätze: für 1 PKW im Hofbereich / Zugang Scheune

Garagen: für 2 PKW

Tore: Stahlschwingtore mit Profilblechbeplankung



Schnitt, Dachstock, Keller, M = 1 : 100, Flurstück 1637





Grundriss Erdgeschoss und Untergeschoss, M = 1:100 Scheune

