

Landkreis : Böblingen
 Gemeinde : Bondorf
 Gemarkung : Bondorf



GENEHMIGT Lageplan

DEN 08. OKT. 1990

UNTER AUFLAGEN UND
 BEDINGUNGEN ENTSPRECHEND
 GENEHMIGUNGSBESCHIED zum Bauantrag (§ 2 BauVorlVO)

— zeichnerischer Teil —

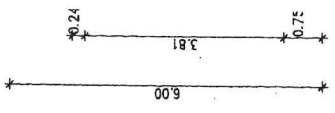
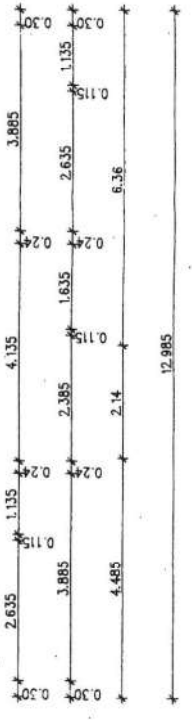
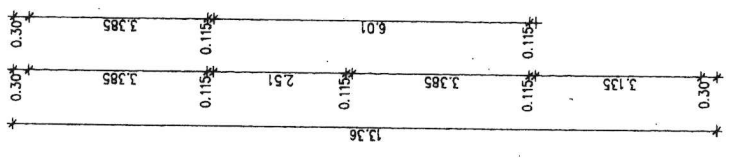
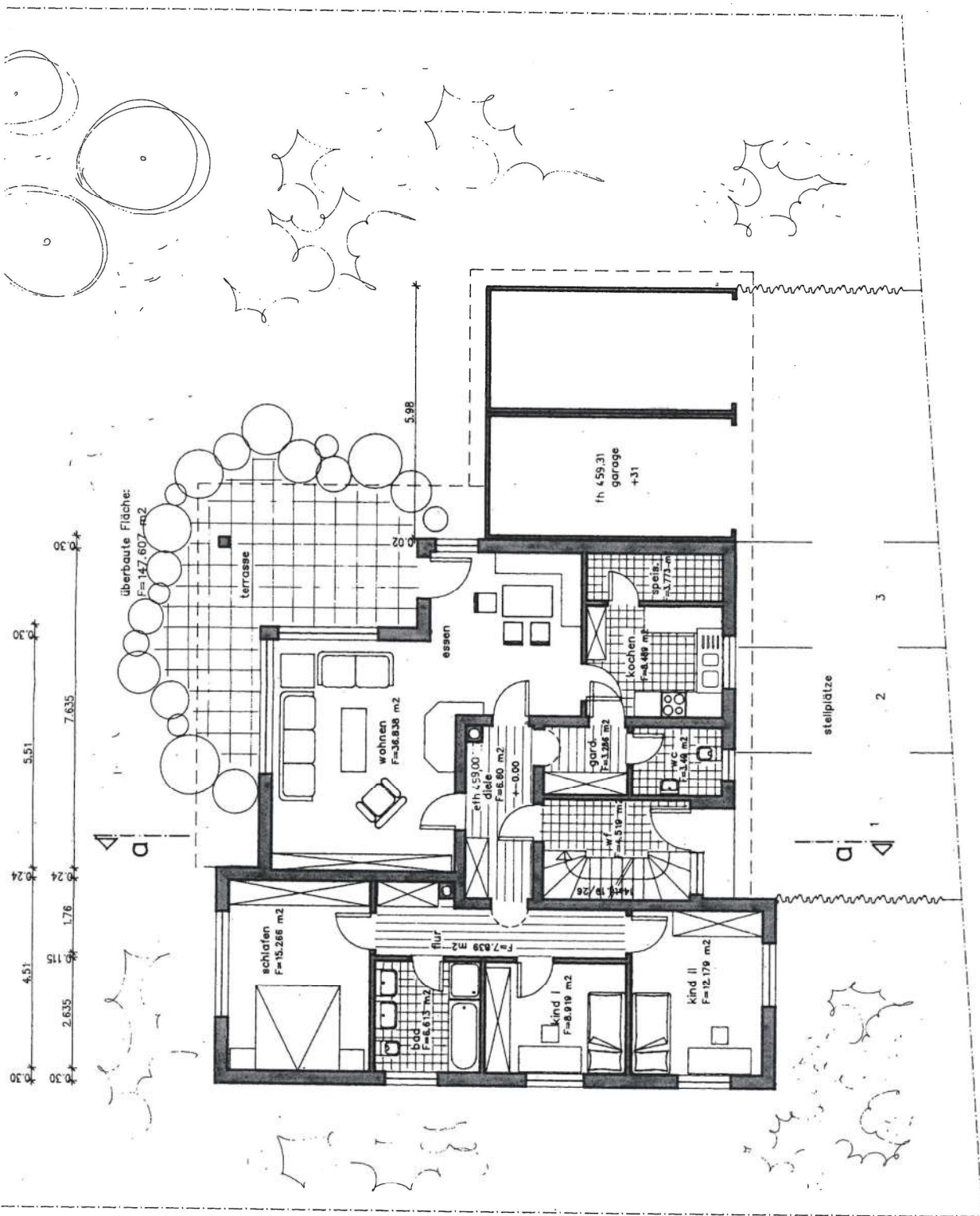


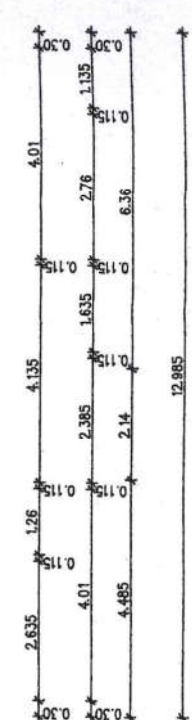
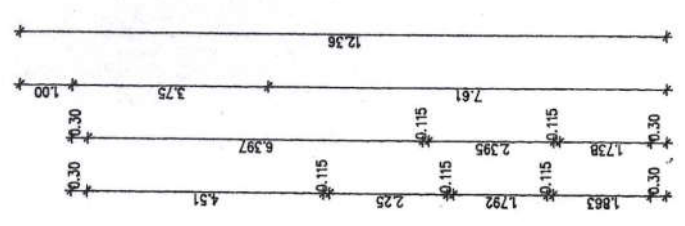
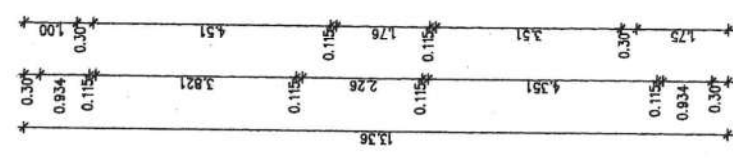
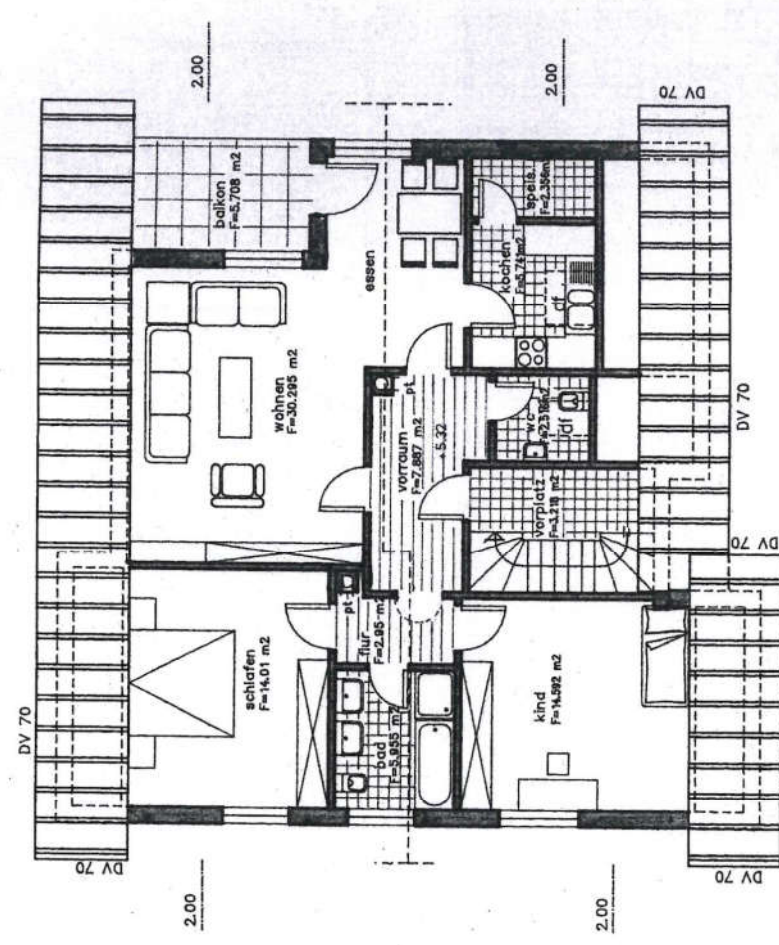
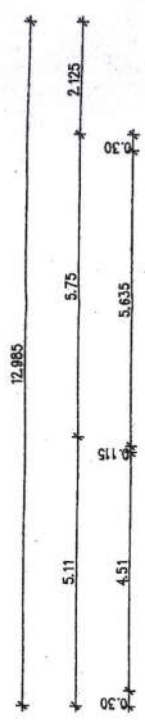
Maßstab 1 : 500

Auszug aus dem Liegenschaftskataster gefertigt
 und nach §2 Abs.6 u.7 BauVorlVO ausgearbeitet

Ingenieurbüro für Vermessungswesen

5. Juli 1990





Bauvorhaben: Zweifamilienhaus mit Doppelgarage

Bauherr:

Zusammenstellung der Flächenberechnung

Überbaute Fläche:					147,606 m ²
Umbauter Raum:					
Untergeschoß	147,607	x	2,41	=	355,733
Erdgeschoß	147,607	x	2,66	=	392,635
Obergeschoß	147,607	x	2,66	=	392,635
Dachgeschoß ausgebaut					
	64,192	x	$\frac{4,952}{2}$	=	158,939
	83,15	x	$\frac{4,602}{2}$	=	<u>191,938</u>
				350,877 =	<u>350,877</u>
gesamter umbauter Raum					1491,88 = 1491,880 m ³
Wohnfläche					
Erdgeschoß	117,811				
./.. 3 % für Wandputz	<u>3,53</u>				
Reine Wohnfläche	114,281			=	114,281 m ²
Obergeschoß	124,899				
./.. 3 % für Wandputz	<u>3,75</u>				
Reine Wohnfläche	121,149			=	121,149 m ²
Dachgeschoß	92,278				
./.. 3 % für Wandputz	<u>2,77</u>				
Reine Wohnfläche	89,508			=	89,508 m ²
Nutzfläche					
Untergeschoß					123,696 m ²

Pfullingen, 21. Juni 1990

aufgestellt: