

3. Einfache Gebäudebeschreibung

(soweit von außen augenscheinlich ersichtlich und vorliegenden Informationen)

3.1 Wohnhaus als Mehrfamilienhaus / Eigentumswohnung

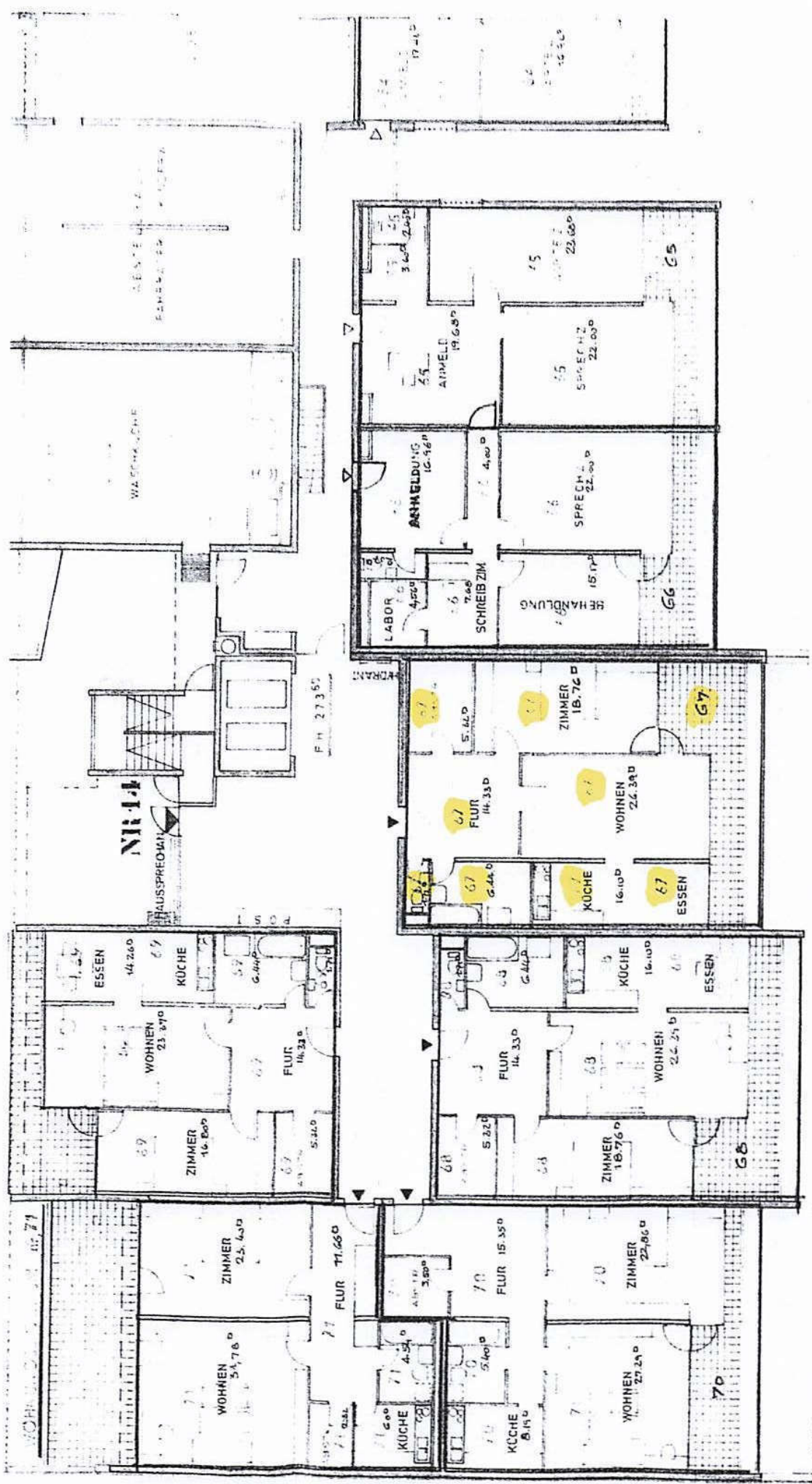
Art des Gebäudes:	Wohnhochhaus (Wohnanlage) - Eigentumswohnung mit TG-Abstellplatz (Nutzungsrecht) - unterkellert - angebaut
Baujahr:	ca. 1972, gemäß Energieausweis
Wohnfläche:	ca. 95,05 m ² , gemäß Wohnflächenberechnung
Lage im Gebäude:	Erdgeschoss
Modernisierungen:	Keine Angaben
Gesamtnutzungsdauer:	80 Jahre
Restnutzungsdauer:	Als wirtschaftliche Restnutzungsdauer ist die Anzahl der Jahre anzusetzen, in denen die baulichen Anlagen bei ordnungsgemäßer Unterhaltung und Bewirtschaftung voraussichtlich noch wirtschaftlich genutzt werden können. Die Ansätze können der nachstehenden Berechnung entnommen werden. Die wirtschaftliche Restnutzungsdauer wird hier mit 28 Jahren geschätzt.

Bauabschnitt II - Wohflächenberechnung

Erdgeschoß

2 -- Zimmerwohnung Ost 67

Wohnzimmer		3,77 x 7,00	26,39	
Schlafzimmer		2,80 x 6,70	18,76	
Küche u. Eßplatz		2,30 x 7,10	16,10	
Bad		2,30 x 2,80	6,44	
WC		0,90 x 1,90	1,71	
Flur		3,77 x 3,80	14,33	
Abstellraum		2,80 x 1,90	5,32	
Balkon	0,70 x 9,15 = 6,41			
	2,00 x 2,80 = 5,60	12,01 x 1/2 = 6,00		95,05 m ²



Wohnung Nr. 67

Wohnung Nr. 70