

## Gebäude und Außenanlagen

### Gebäude

Zweifamilienhaus



Nordwestansicht/Südostansicht



Baujahr

nicht bekannt, vermutlich ca. 1800

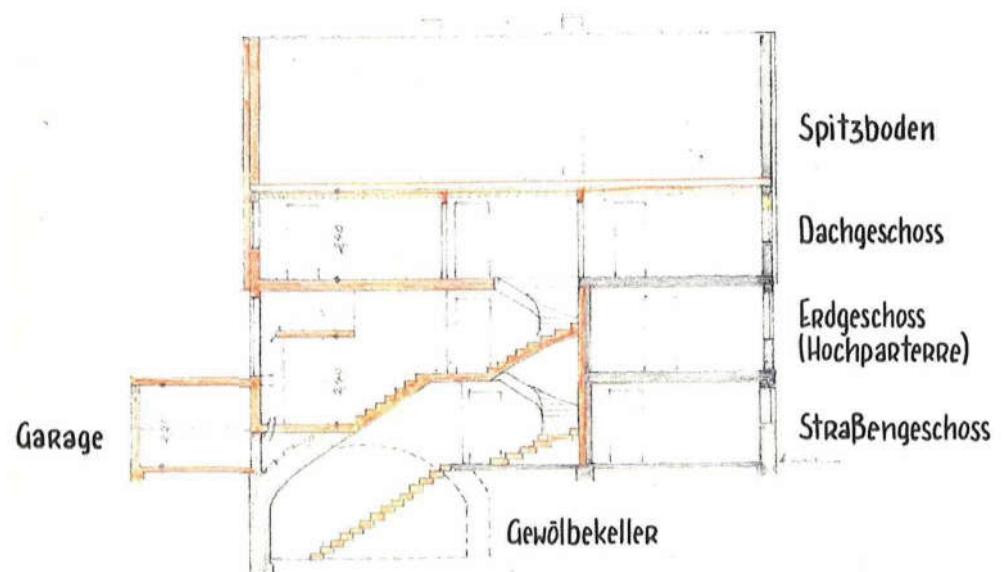
Bauart

nicht bekannt, vermutlich UG Massivbauweise und im Übrigen Holzfachwerk

Einheiten

2 Wohnungen

Geschosse



Aufteilung

Spitzboden

Bühnenraum

Dachgeschoss

Wohnung mit Flur, Bad, Küche, 3 Zimmer, ein Durchgangszimmer

Erdgeschoss

Wohnung mit Flur, Bad, Küche, Wohn-Esszimmer, zwei Zimmer

Straßengeschoss

Kellerräume

Untergeschoss

Gewölbekeller

Eingangsbereich/  
Zugänge

Der Eingangsbereich ist nicht überdacht. Ein Briefkasten ist vor dem Haus aufgestellt, eine Klingel vorhanden. Zusätzlich verfügt das Gebäude noch über einen Kellerausgang.



Hauseingang/Kellerzugang

Dach

Satteldach mit Dachsteineindeckung

Außenwände

nicht bekannt, vermutliche teilweise massiv, teilweise Holzfachwerk

Fassade

Putz

Decken

über UG massiv (Gewölbekeller) im Übrigen vermutlich Holzbalkendecken

Innenwände

nicht bekannt, vermutlich teilweise massiv, teilweise Holzständerwände

Treppen

vom UG, vom Straßengeschoss und vom Hauseingang massiv, im Übrigen Holztreppe

Heizung/Warmwasser

Öl-Zentralheizung Baujahr 1991 mit zentraler Warmwasserbereitung, im Bad im EG vermutlich zusätzlich Elektro-Fußbodenheizung, Alter und Funktionsfähigkeit nicht bekannt.

Fenster/Lichtschutz

überwiegende Kunststofffenster mit Isolierverglasung, Kunststoffrollläden

Elektroinstallation

Elektroinstallationen sind vermutlich dem Umbaujahr 1966 entsprechenden Standard vorhanden. Besondere Elektroinstallationen sind nicht bekannt.

Heizung

Heizkörper wandmontiert

Ausstattung Wohnräume

Bodenbeläge im DG Kork, im EG keramische Fliesen, Textilbelag, Laminat

Wandbeläge Tapete

Deckenbeläge Holz, im DG teilweise Sichtbalken und Tapete

Türen Holztüren mit Holzargen, teilweise mit Glasausschnitt

Ausstattung Bäder

Bodenbelag jeweils keramische Fliesen

Wandbelag jeweils keramische Fliesen

Deckenbelag jeweils Holz

Sanitäreinrichtung im DG Waschbecken, Stand-WC, Badewanne mit Duschtrennwand  
im EG Waschbecken, Stand-WC, Badewanne, Duschkabine

Im Straßengeschoss befindet sich ein weiteres Bad mit keramischen Bodenfliesen, Wandbelag keramische Fliesen/Putz, Deckenbelag Putz, mit Waschbecken, Stand-WC und einer Duschwanne.

Ausstattung Küchen	Bodenbelag	im DG nicht bekannt im EG keramische Fliesen
	Wandbelag	jeweils Fliesenspiegel ca. 60 cm hoch, im Übrigen Tapete
	Deckenbelag	jeweils Holz
	Kücheneinrichtung	im DG ohne Kücheneinrichtung im EG Einbauküche mit div. Elektrogroßgeräten, vermutlich aus dem Umbaujahr 1966

Freisitz Terrasse auf der Garage mit Fliesenbelag und Kunststoff-Metall-Brüstung

**Garage** Einzelgarage mit manuellem Holz-Schwenktor

### Außenanlagen

Einfriedungen	nicht vorhanden
Befestigungen	Asphalt und Betonsteine, die Befestigungen der Außenanlagen gehen nahtlos in den öffentlichen Raum über
Bewuchs	geringfügig in Beeten vorhanden

Außenanlagen

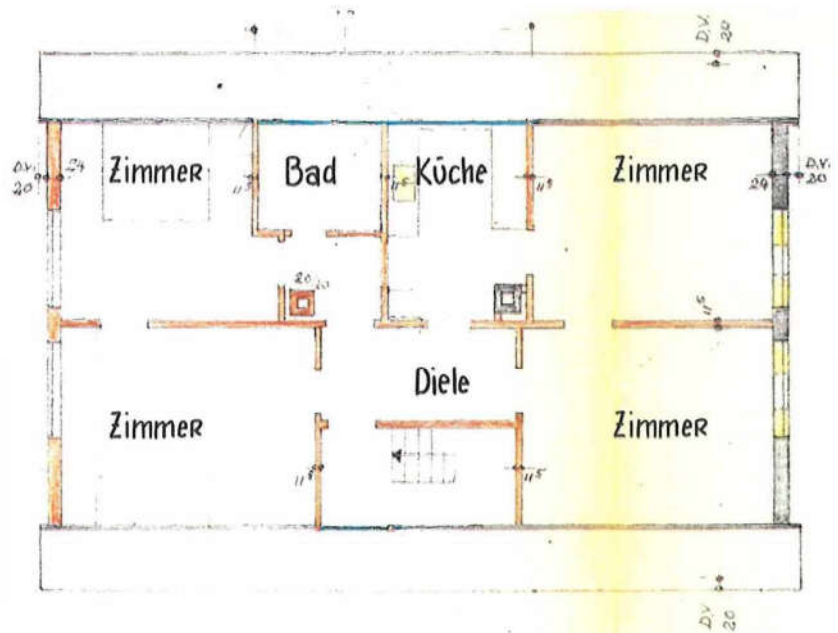


## Flächen und Maße

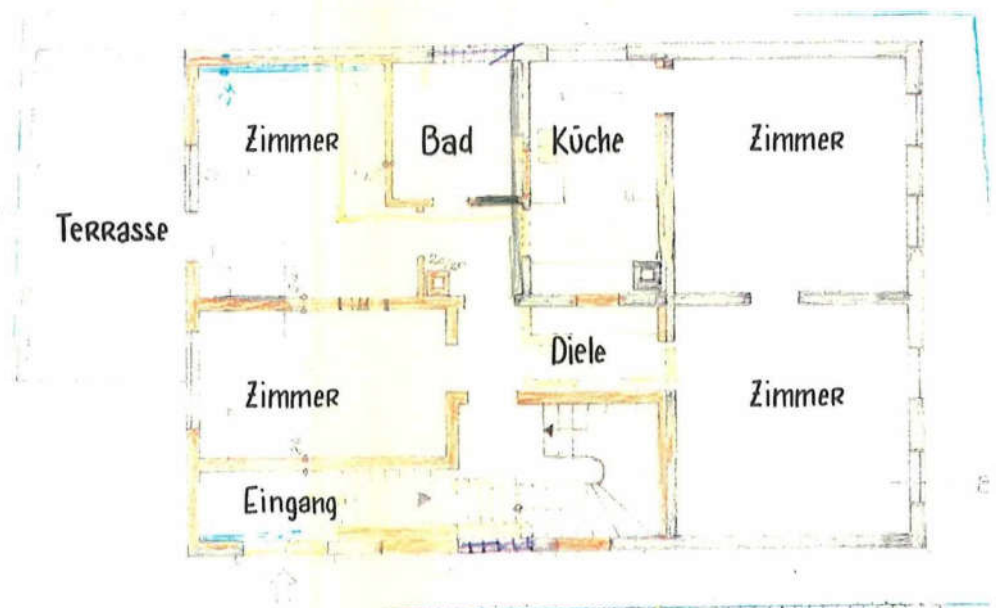
### Grundrisspläne

Es liegen keine Grundrisse vor, die die tatsächlichen Gegebenheiten widerspiegeln. Daher wurden die Grundrisspläne dem genehmigten Baugesuch entnommen und näherungsweise den tatsächlichen Gegebenheiten angepasst. Die in den Grundrissen dargestellten Fenster- und Türöffnungen sind weder unbedingt vorhanden noch in der dargestellten Position und Größe. Der Abdruck erfolgt unmaßstäblich und ohne Anspruch auf Vollständigkeit und Richtigkeit. Die Pläne dienen lediglich der Veranschaulichung. Eine Haftung für die Grundrisspläne wird nicht übernommen.

### Dachgeschoss



### Erdgeschoss (Hochparterre)



Untergeschoss/  
Gewölbekeller

