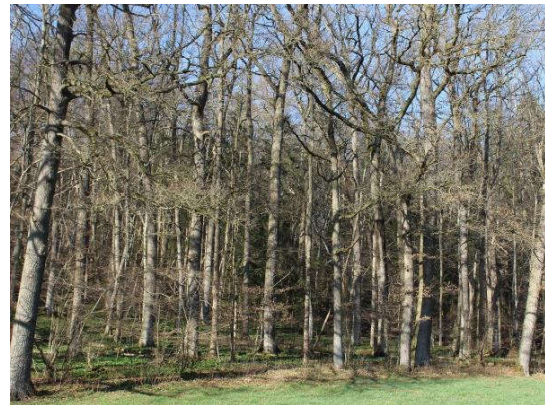


## Grundstücksbeschreibung



**Auftragsgeber:** Amtsgericht Esslingen

**Aktenzeichen:** 1 K 155/24

**Grundstück:** Forstwirtschaftliche Fläche, genutzt als Wald / Landschaftsschutzgebiet

**Anschrift:** Läuchle, 73760 Ostfildern

**Grundstück:** Flurstücke 4046/1 und 046/2, Größe jeweils: 886 m<sup>2</sup> -> insgesamt 1.772 m<sup>2</sup>,

**Rechte und Belastungen:** Keine

**Örtliche Lage:** Ostfildern - Kemnat, Landkreis Esslingen. Das Läuchle liegt auf dem mäßig abfallenden Südhang des Köschtals zwischen Stockhausen und Scharnhäusen.

<b>Objektart</b>	<b>Forstwirtschaftliche Fläche</b>
<b>Nutzung</b>	<b>Wald / Landschaftsschutzgebiet</b>
<b>Wertermittlungstichtag</b>	<b>19.03.2025</b>
<b>Verkehrswert</b>	<b>1.913,76 €</b>
	<b>rd. 1.900,00 €</b>