

3. Gebäudebeschreibung

(soweit augenscheinlich ersichtlich und gemäß vorliegenden Informationen sowie Angaben des Schuldners)

3.1 Wohngebäude / Eigentumswohnung

Art des Gebäudes:	Mehrfamilienhaus / Eigentumswohnung - zu Wohnzwecken genutzt - nicht angebaut - unterkellert
Baujahr:	ca. 2012, nach vorliegenden Informationen
Wohnfläche:	ca. 99,21 m ² , gemäß Berechnung vom 14.11.2011
Lage im Gebäude:	Erdgeschoss
Modernisierung:	Nicht modernisiert
Gesamtnutzungsdauer:	80 Jahre
Restnutzungsdauer:	Als Restnutzungsdauer ist die Anzahl der Jahre anzusetzen, in denen die baulichen Anlagen bei ordnungsgemäßer Unterhaltung und Bewirtschaftung voraussichtlich noch wirtschaftlich genutzt werden können. Die Ansätze können der nachstehenden Berechnung entnommen werden. Die Restnutzungsdauer wird hier mit 68 Jahren geschätzt.

011-1-12

1. JUNI 2012

Planabweichungen gegenüber
verhältnismäßig geringfügigen
Änderungen in Vertikalschnitt

Aufteilungsplan

Projekt

NEUBAU EINES MEHRFAMILIENHAUS mit 6 Wohnungen
Seestraße 29
Leonberg

Flurstücknr. 134/3

Gemarkung: Leonberg

Auftraggeber / Bauherr

Planbezeichnung

ERDGESCHOSS

Maßstab

1:100

Projekt Nr.

11/101

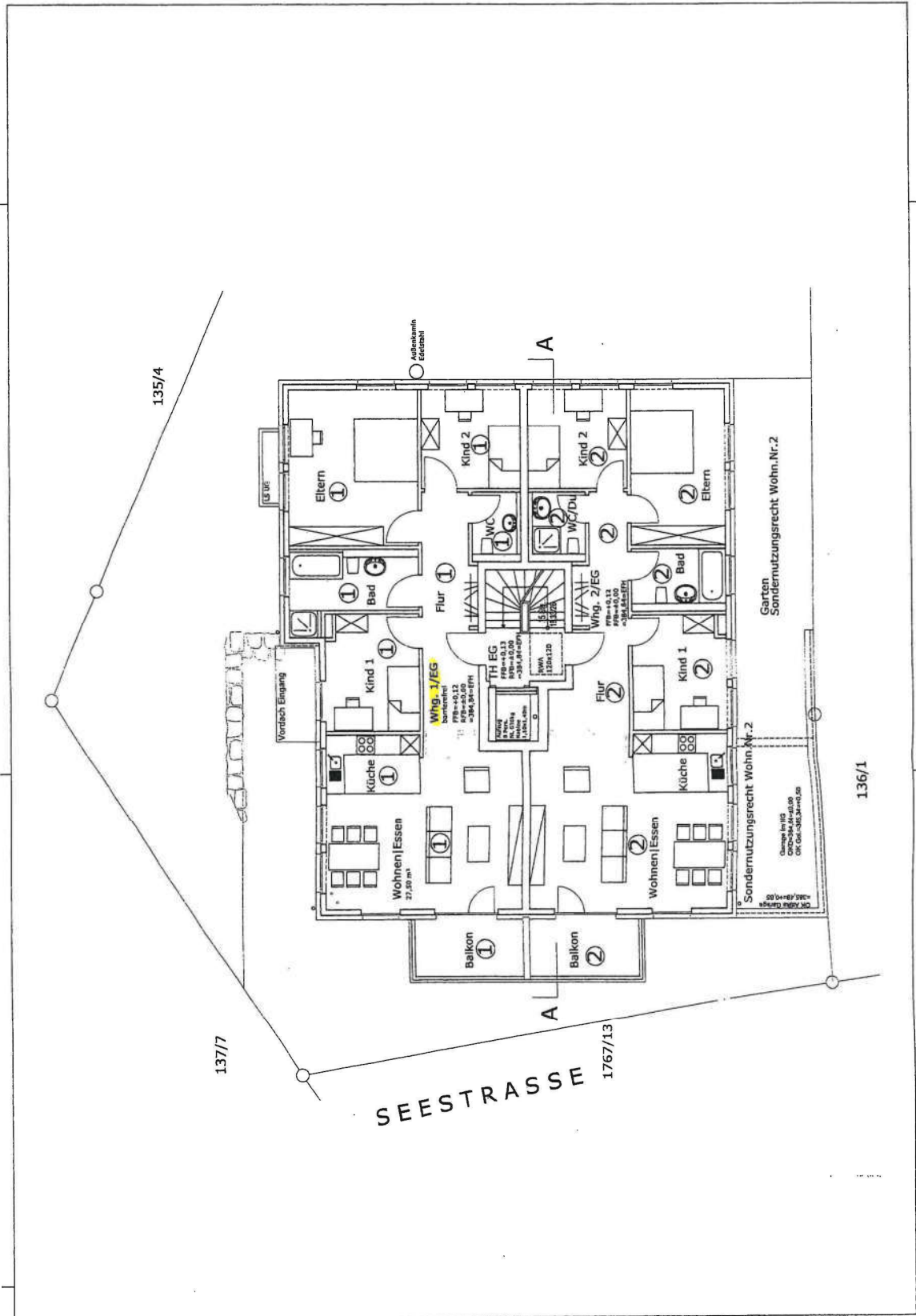
Plan Nr.

02

CAD Nr.

Datum

14.04.2012



SEESTRASSE 1767/13

011-12

1- JUNI 2012



Planänderungen, statische
verfahrenstechnische Änderungen
sind nicht berücksichtigt!

Aufteilungsplan

Projekt	NEUBAU EINES MEHRFAMILIENHAUS mit 6 Wohnungen Seestraße 28 Leonberg
Flurstücknr:	134/3
Auftraggeber / Bauherr	Gemarkung: Leonberg

Planbezeichnung	HANGGESCHOSS	Maßstab	1:100
Projekt Nr.	11/101		
Plan Nr.	01		
CAD Nr.			
Datum	14.04.2012		

