



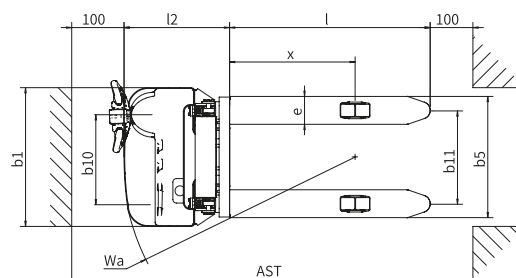
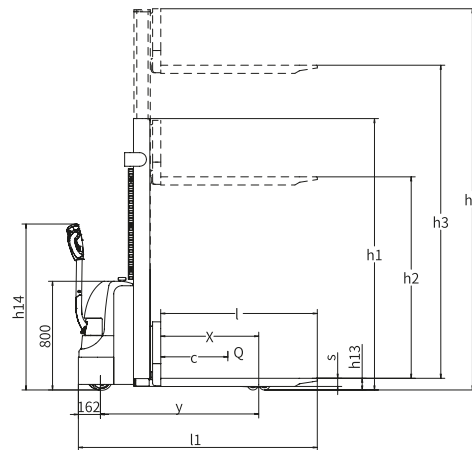
# EMPILHADEIRA ELÉTRICA PALOTADA

Modelo:  
**CDD16J CHL**



## VANTAGENS

- ✓ Conversor CA livre de escova de carbono;
- ✓ Modo de operação lateral com ampla visão;
- ✓ Interruptor de avanço a prova d'água.



# Dados do fabricante e características de design

Características							
1.1	Fabricante		<b>CHL</b>				
1.2	Modelo		CDD16J				
1.3	Tipo de operador		Propulsão por pedestre				
1.4	Capacidade nominal	Q (kg)	1600				
1.5	Tipo de mastro		Single mast	2-Stage STD			
1.6	Altura de elevação	h3 (mm)	1600	2000	2500	3000	3500
1.7	Capacidade na altura mais alta	kg	1600	1600	1600	1350	1100
1.8	Peso de serviço com bateria	kg	420	485	510	535	560
1.9	Centro de carga	c (mm)	600				
1.10	Centro do eixo à face do garfo	x (mm)	720				
1.11	Base da roda	y (mm)	1167				
1.12	Controlador		CURTIS				
Rodas							
2.1	Tipo de pneu		Poliuretano				
2.2	Tamanho do pneu, roda motriz	Φ × w (mm)	Φ230 × 70				
2.3	Tamanho da roda de rolamento	Φ × w (mm)	Φ80 × 70				
2.4	Roda adicional (dimensões)	Φ × w (mm)	Φ150 × 58				
2.5	Rodas, número frente/trás (x = conduzido)		1x+1/4				
Dimensões							
3.1	Altura do mastro, abaixado	h1 (mm)	2014	1495	1745	1995	2245
3.2	Altura do mastro, estendido	h4 (mm)	2014	2424	2924	3424	3924
3.3	Altura rebaixada	h13 (mm)	86				
3.4	Acomprimento total	l1 (mm)	1755				
3.5	Acomprimento à face do garfo	l2 (mm)	605				
3.6	Largura total	b1/ b2 (mm)	795				
3.7	Dimensões do garfo	s/e/l (mm)	60/180/1150				
3.8	Largura dos garfos	b5 (mm)	570/650/695				
3.9	Distância mínima ao solo	m2 (mm)	26				
3.10	Largura do corredor com palete 1000x1200 entre garfos	Ast (mm)	2068				
3.11	Largura do corredor com palete 800 x 1200 ao longo dos garfos	Ast (mm)	2034				
3.12	Raio mínimo de giro	Wa (mm)	1336				
Atuação							
4.1	Velocidade de deslocamento, com sem carga	(km/h)	4.0/4.2				
4.2	Velocidade de elevação sem carga	(mm/s)	92/136				
4.3	Velocidade de descida sem carga	(mm/s)	112/98				
4.4	Capacidade de subida máxima com/sem carga	(%)	6/8				
4.5	Tipo de freio de serviço		Freio eletromagnético				
Dirigir e bateria							
5.1	Motor de acionamento, saída S2 60min	(kW)	1.5 (AC)				
5.2	Classificação do motor de elevação em s3 15%	(kW)	2.2				
5.3	Bateria de acordo com din 43531/35/36A,B,C, não		no				
5.4	Tensão da bateria/capacidade nominal	(V/Ah)	2 × 12/120				
5.5	Peso da bateria +-5%	(kg)	2 × 34				
Outras							
6.1	Nível de pressão sonora no ouvido do motorista	(dB(A))	70				
6.2	Tipo de direção		Direção mecânica				

(45) 3306-8749



Av. Aracy Tanaka Biazetto, 6508 -  
Região do Lago, Cascavel - PR



Acesse nosso site e confira a linha  
completa de produtos:

[www.xelmaq.com.br](http://www.xelmaq.com.br)

