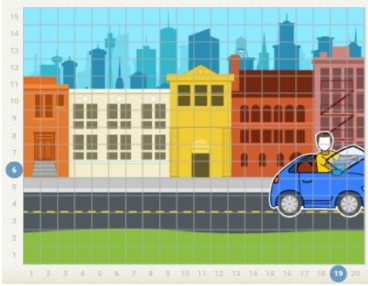


4. נקודד את המכונית



מצב מערכת צירים דלוק/כבוי

השתמשו במערכת הצירים כדי לבדוק את כמות המשבצות שהמכונית צריכה לעבור

1. בחר רקע



אישור



רקע חדש

2. בחר דמות



אישור

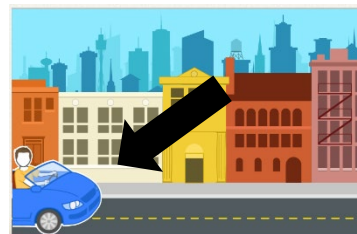


דמות חדשה



מחק את הדמות המיותרת (לחץ והחזק)

3. שנו את גודל הדמות והיזו אותה לנקודת התחלה



כווץ

גררו את המכונית לתחילת הכביש

אתגרים

- איך נגרום למכונית שלנו לנסוע חצי מהדרך?
- מה יקרה אם מכשף, דרקון או פיל יופיעו בפתאומיות על המדרכה?

