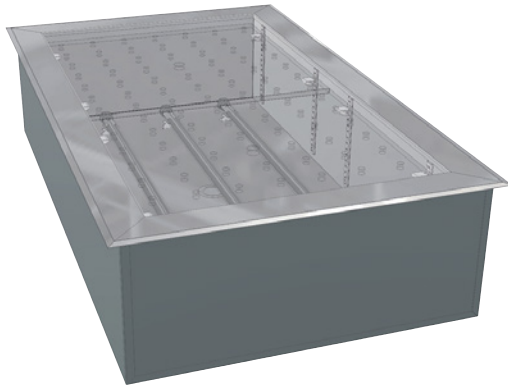


## Crushed-Ice-Kühlwanne CIKB

Mit LED-Beleuchtung und höhenverstellbarem gelochtem Boden



Die Außenabmessungen sind identisch mit dem Modell KWHB. Maximale Tiefeneinstellung Warenboden 106 mm.

**4**  
Statische  
Einbaukühlungen

### Beschreibung

Crushed-Ice-Kühlwanne mit LED-Beleuchtung und höhenverstellbarem, transparentem Boden zur kurzzeitigen Kühlung auf Crushed-Ice im Ausgabens- und Free-Flow-Bereich. Nicht für rohen Fisch geeignet.

Anmerkung:

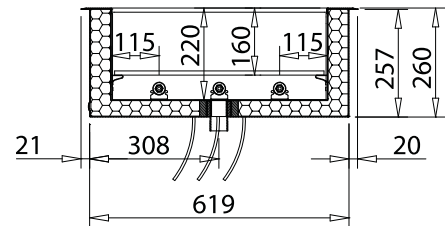
In der Regel kann mit einer Crushed-Ice-Kühlung lediglich die Erwärmung von kalten Speisen verzögert werden. Eine ordnungsgemäße Kühlung über einen längeren Zeitraum ist hiermit nicht möglich. Nicht für rohen Fisch geeignet.

### Ausführung

Innen komplett aus Edelstahl, Werkstoff 1.4301 mit bündig eingezogener Abflussverschraubung (1 1/4"), Isolierung aus Polyurethan (FCKW-frei) druckgeschäumt. Außenseite aus verzinktem Stahlblech. Einfache Montage, da die Wanne einfach in einen passenden Ausschnitt gehängt werden kann und dann der Einbaurahmen aufgesetzt wird. Der höhenverstellbare Boden besteht aus transparentem Kunststoff.

Crushed-Ice-Kühlwanne CIKB - LED	Art.-Nr.	Breite [mm]	Tiefe [mm]	Beleuchtung
CIKB - GN 2/1 - LED	3116	781	659	3 x 5,5 W, LED
CIKB - GN 3/1 - LED	3117 *	1106	659	3 x 8 W, LED
CIKB - GN 4/1 - LED	3118 *	1431	659	3 x 11 W, LED
CIKB - GN 5/1 - LED	3119 *	1756	659	3 x 15 W, LED

Lieferung einschl. Einbaurahmen. Kondenswasserschale/Geruchsverschluss sind als Zubehör lieferbar.  
\* Einlegeboden geteilt.



### Ausführung LED

Auf dem Boden sind drei spritzwassergeschützte LED-Leisten (Lichtfarbe neutralweiß) montiert. Der notwendige Transformator mit Gleichrichter (12 V DC) wird lose mitgeliefert und ist außerhalb der Wanne zu montieren.

## Crushed-Ice-Kühlwannen

In Sonderform

### Ausführung

Wanne komplett aus geschliffenem Edelstahl, Werkstoff 1.4301, gefertigt. Je nach Größe mit einem oder mehreren bündig eingezogenen Abläufen (1 1/4") versehen. Isolierung FCKW-frei, Stärke ca. 50 mm, mit außenseitiger Dampfsperre aus Aluminiumfolie.



### Crushed-Ice Wannen

Werden Salate und andere Speisen nur kurze Zeit präsentiert, eignen sich Crushed-Ice-Wannen.

Die Verwendung von Crushed-Ice hat den Vorteil, dass dem Gast die Frische und Qualität der Waren vermittelt wird.

Dieser Frische-Effekt wirkt besonders, wenn das Crushed-Ice von der Unterseite her durchleuchtet wird.

Zum besonderen Highlight wird die beleuchtete Crushed-Ice-Wanne in runder oder geschwungener Form.

### Ausführung „Rechteckig“

Länge, Breite und Höhe nach Ihren Wünschen

**Art.-Nr.**

**3027**

### Ausführung „Freiform“

Form nach Ihren Wünschen

**3021**

### Optionen

- Gelochter Edelstahl-Einlegeboden

rechteckig

Freiform

**Art.-Nr.**

**2439**

**2556**

- Höhenverstellbarer Edelstahl-Einlegeboden

rechteckig

Freiform

**3026**

**3039**

- Gelochter Acrylglasboden für Crushed-Ice mit untergebauter Beleuchtung

Acrylglasboden rechteckig

Acrylglasboden in Freiform

**3099**

**3097**

Ausführung LED:

Spritzwassergeschützte LED-Leiste für Crushed-Ice-Wannen. Die LED-Leiste wird über Abstandshalter am Boden montiert, so dass der Boden unterhalb der LED-Leiste zur Reinigung zugänglich ist. Der notwendige Transformator mit Gleichrichter (12 V DC) wird lose mitgeliefert und ist außerhalb der Wanne zu montieren.

Mit LED-Beleuchtung lieferbar!  
Bei Bedarf bitte anfragen.