

WIHA-Snack-Counter 520/710

Mit WIHA haben Sie alle Vorteile auf Ihrer Seite!



Längere Frische durch das patentierte WIHA-FRISCHE-SYSTEM

- Längere Lebensdauer des Kälteaggregates (LONG-LIFE)
- Panoramaischeibe aus Sicherheitsglas
- SB-Entnahmeklappen aus Sicherheitsglas
- Glasböden und Seitenscheiben aus Sicherheitsglas
- Glasböden zum Kunden neigbar
- Liftverdampfer für eine einfache Reinigung
- Mit patentiertem FRISCHE-SYSTEM lieferbar
- MOVE-DOWN – einfache Reinigung des Verdampfers
- MOVE-AWAY – alle Wannenbereiche sind gut zugänglich
- Hygieneboden
- Extra großer Verdampfer für eine hohe Luftfeuchtigkeit
- 2 Luftgeschwindigkeiten
- Lieferung einschließlich elektronischer Steuerung

WIHA-Vorteil 1:

LED-Beleuchtung für Kühlvitrinen:

- Energiesparend – bis zu 60%
- Wartungsarm
- Hohe Leuchteffizienz
- Warenschonend

Option: Lichtfarbe einstellbar, siehe Seite 141.



WIHA-Vorteil 2:

WIHA-Vitrinen sind für jeden Einrichtungsstil passend:

- Rund** – Vitrine mit gebogenem Glasaufbau
- Eckig** – Vitrine mit senkrechter Frontscheibe
- Schräg** – Vitrine mit 10° geneigter Frontscheibe

WIHA-Vorteil 3:

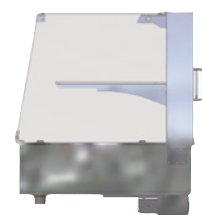
Bessere Einsicht durch eine neue Konstruktion. Ein stabiler Tragrahmen auf der Bedienungsseite hält zuverlässig die Glasböden und den Glasaufbau. Sichteinschränkende Seitenstützen sind nicht mehr nötig.



Rund



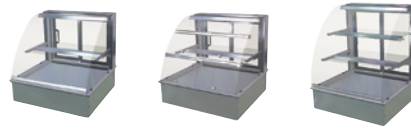
Eckig



Schräg

WIHA-Vorteil 4:

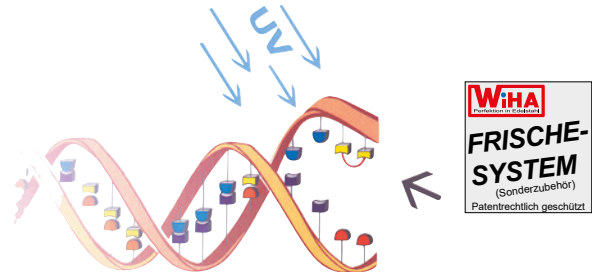
Durch hochbelastbares ESG-Glas erhalten Sie die Sicherheit, die Sie benötigen!
Die **Panoramascheiben**, die SB-Klappen, Einlegeböden und Seitengläser sind komplett aus ESG-Glas.



Sicherheit durch hochbelastbares ESG!

WIHA-Vorteil 5:

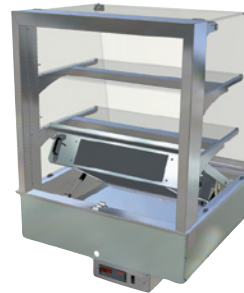
Längere Frische durch das patentierte WIHA-FRISCHE-SYSTEM. Offene Lebensmittel bleiben länger frisch, wenn artfremde Keime und Bakterien, welche den Alterungsprozess beschleunigen, reduziert werden.
Das patentierte WIHA-FRISCHE-SYSTEM beinhaltet eine hochwirksame Kombination aus Umluftfilter und UVC-Entkeimungsvorrichtung.



5
Bedien-
Kühlvitrinen

WIHA-Vorteil 6:

Bequeme Zugänglichkeit des Wannenbodens durch Liftverdampfertechnik. Die Warenauslage kann mit Verdampfer und Luftleitblechen einfach nach oben geklappt werden und ist über Gasdruckfedern selbsthaltend.



Einfache Reinigung des Wannenbodens durch Liftverdampfer

WIHA-Vorteil 7:

Einfache Reinigung des Verdampfers durch die MOVE-DOWN-TECHNIK.
Der Verdampfer lässt sich von der Warenauslage nach unten klappen, so dass er einfach gereinigt werden kann.



Einfache Reinigung des Verdampfers durch die MOVE-DOWN-TECHNIK



WIHA-Vorteil 8:

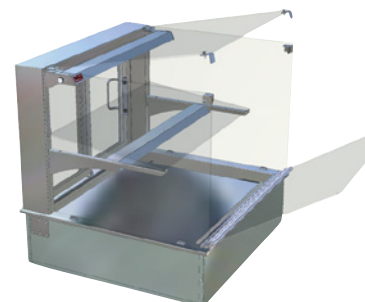
Einfache Zugänglichkeit des hinteren Wannenbereiches durch die MOVE-AWAY-TECHNIK.
Somit sind alle Wannenbereiche für die Reinigung oder für die Wartung gut zugänglich.



Einfache Reinigung des kunden-
seitigen Wannenbereiches durch die MOVE-AWAY-TECHNIK

WIHA-Vorteil 9:

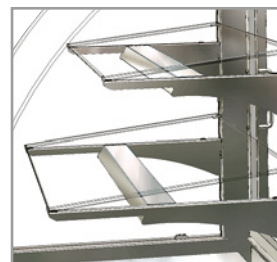
Besonders einfache Reinigung der Bedienvitrinen durch patentierte Glasbefestigung. Bei den eckförmigen ist nun das werkzeuglose Öffnen der Frontscheibe für die Innenreinigung möglich.



5. Vitrinen – gekühlt für Bedienung

WIHA-Vorteil 10:

Bessere Präsentation durch schräg einstellbare Glasböden und höhenverstellbaren Zwischenböden.
Für verschiedene Produkthöhen sind die Ausstellborten der Kühlvitrinen Snack-Counter höhenverstellbar.



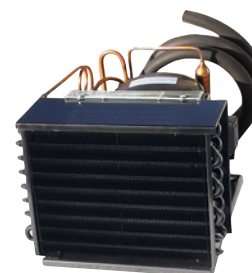
WIHA-Vorteil 11:

Kältemaschinengehäuse UTB 6 und UTB 7 für geschlossene Bedienvitrinen mit Verdunstungsschale.
Die neuen Unterbauegehäuse UTB 6 und UTB 7 sind so konstruiert, dass die Anzahl notwendiger Entleerungen der Tauwasserschale minimiert wird bzw. bei günstigen Bedingungen nicht notwendig ist.



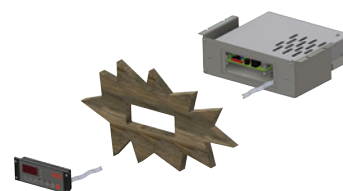
WIHA-Vorteil 12:

Längere Lebensdauer des Kälteaggregates.
Die LONG-LIFE-FUNKTION überprüft das Kälteaggregat permanent auf Überbeanspruchung, z.B. durch unzureichende Reinigung oder schlechte Belüftung. Bei Überbeanspruchung erfolgt ein Alarm. Unnötiger Verschleiß und teure Reparaturen werden durch WIHA-LONG-LIFE vermindert.



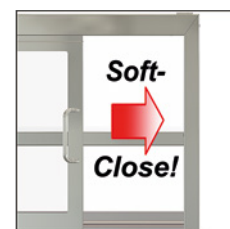
WIHA-Vorteil 13:

Die optimale Position des Bedienteils.
Die Steuerung wird bei allen Kühlvitrinen in Split-Bauweise ausgeführt. Das Bedienteil kann aus der Steuerung herausgenommen werden und somit einfach an der optimalen Stelle positioniert werden. Durch die geringe Einbautiefe von nur 20 mm verschwindet das Bedienteil fast vollständig in dem Ausschnitt einer 19 mm starken Dekorplatte.



WIHA-Vorteil 14:

Soft-Close Schiebetür-Funktion.
Mit der optional erhältlichen Soft-Close Schiebetür-Funktion wird ein geräuscharmes und sicheres Schließen der Schiebetüren ermöglicht. Die Schiebetür wird beim Schließvorgang vor Erreichen der Endstellung soft abgebremst und geräuscharm in die jeweilige Endposition sicher eingezogen.



WIHA-Snack-Counter 520/710

LED-Beleuchtung
Mit energiesparender LED-Beleuchtung.

Soft-Close
Geräuscharmes und sicheres Schließen der Schiebetüren. (Sonderzubehör)

Panoramascheibe aus hochbelastbarem Sicherheitsglas
Zur Reinigung ist die Frontscheibe herausklappbar.

ESG-Sicherheitsglas
Frontscheibe aus hochbelastbarem ESG-Glas

Optimale Beleuchtung
Jede Ebene ist einzeln beleuchtet. So erhalten Sie die optimale Ausleuchtung für Ihre Produkte!

Borden höhenverstellbar
Für den optimalen Abstand der Glasborden passend zur Warenhöhe.

Glasböden schräg einstellbar
Bessere Präsentation durch schräg einstellbare Glasböden.

Große, robuste Griffe!
Auch wenn beide Hände voll sind, können so die Türen mit dem Ellbogen geöffnet werden.

Getrennte Schalter für Licht und Kühlung
So kann die Kühlvitrine auch für ungekühlte Produkte verwendet werden.

Wählbare Luftgeschwindigkeit
Hierdurch hohe oder mittlere Luftfeuchtigkeit einstellbar.

Schutzgitter für das Kälteaggregat
Das als Zubehör lieferbare Schutzgitter schützt bei rauer Umgebung das Kälteaggregat. Zur Reinigung des Verflüssigers ist es einfach werkzeuglos entnehmbar.

Kältemaschinengehäuse UTB 6
Unterbaugehäuse UTB 6 mit Tauwasserverdunstungsschale für geschlossene Bedienvitrinen. Die Anzahl notwendiger Entleerungen der Tauwasserschale wird minimiert bzw. bei günstigen Bedingungen ist ein Entleeren nicht mehr erforderlich.

Kondenswasserschale
Wenn vor Ort kein Abfluss vorhanden ist, ist als Zubehör bei vielen Modellen eine Kondenswasserschale lieferbar.

Geregeltes Expansionsventil
Alle Kühlvitrienen mit geregelterm Expansionsventil für energiesparenden Betrieb.

Längere Lebensdauer des Kälteaggregates
Die LONG-LIFE-FUNKTION überprüft das Kälteaggregat permanent auf Überbeanspruchung, z. B. durch unzureichende Reinigung oder schlechte Belüftung. Bei Überbeanspruchung erfolgt ein Alarm. Unnötiger Verschleiß und teure Reparaturen werden durch WIHA-LONG-LIFE vermindert.

Flexibles Steuerungskonzept
Das Bedienteil kann aus der Steuerung herausgenommen werden und alternativ auch in die Thekenblende eingebaut werden. (Leitungslänge ca. 1 m)

SPLIT-CONTROL
(Sonderzubehör)
Flaches herausnehmbares Bedienteil

LONG-LIFE
Längere Lebensdauer des Kälteaggregates

Ausschnittmaß 128 x 48 mm

5
Bedien-
Kühlvitrienen

Beachten Sie bitte auch unsere Neutralvitrienen und Warmhaltevitrinen

Neutral:



Snack-Counter OK
(ab Seite 243)

Wärme mit einstellbarer Feuchtigkeit:



Snack-Counter STEAM BE
(ab Seite 258)



Snack-Counter STEAM BE-VT
(ab Seite 260)

Trockene Wärme:



Snack-Counter HOT KO
(ab Seite 268)