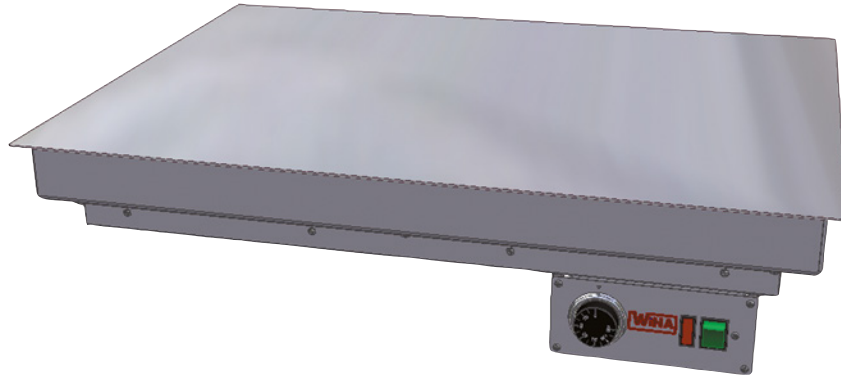


HEISSE-PLATTE-PROFI – Einbau

Stufenlose Temperaturregelung!



Das Bedienteil kann alternativ in eine Thekenblende eingebaut werden (Leitungslänge ca. 120 cm).

Anwendung:

Zum Warmhalten von z. B. Gebäck, angerichteten Speisen, heißen Aufläufen, etc.

Sollen die Waren längere Zeit warm gehalten werden, empfehlen wir die zusätzliche Verwendung eines Wärmestrahlers.

■ Stufenlose Temperaturregelung

So einfach an Ihre Waren anpassbar.
Temperaturbereich ca. 30°C bis max. ca. 110°C.

■ Einfacher Einbau

Durch den ca. 15 mm umlaufenden Einhängerand kann die HEISSE-PLATTE einfach in einen passenden Ausschnitt gehängt werden.

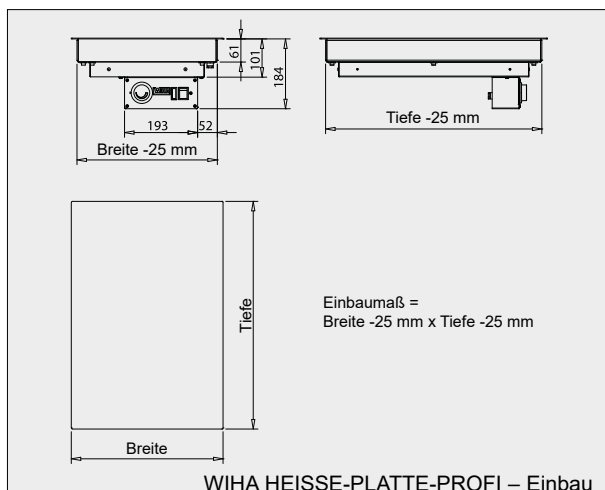
■ Einfacher Anschluss,

da komplett steckerfertig verdrahtet.

Ausführung

Einbau-Wärmeplatte zum Warmhalten von Gebäck, angerichteten Speisen und heißen Aufläufen. Temperaturbereich ca. 30°C bis max. ca. 110°C. Oberseite aus 2 mm starkem Edelstahl, Werkstoff 1.4301, mit geschliffener Oberfläche. Untergebautes Gehäuse aus verzinktem Stahlblech. Stufenlose Temperaturregulierung über Thermostatschalter mit Signallampe. Der Anschluss erfolgt über ein ca. 1,5 m langes Anschlusskabel mit Schukostecker.

Die Steuerung hängt in einem Transportgehäuse unter der Platte. Alternativ kann die Steuerung in eine Thekenblende eingebaut werden (Leitungslänge ca. 120 cm).



13. Warmhalteplatten

Einbau



WIHA HEISSE-PLATTE-PROFI – Einbau, Tiefe 400 mm

Modell	Maße	Art.-Nr.	Anschluss
HEISSE-PLATTE-PROFI 400x400 – Einbau	B 400 mm, T 400 mm, H 101 mm	4360	230V/350W
HEISSE-PLATTE-PROFI 500x400 – Einbau	B 500 mm, T 400 mm, H 101 mm	4361	230V/350W
HEISSE-PLATTE-PROFI 600x400 – Einbau	B 600 mm, T 400 mm, H 101 mm	4362	230V/500W
HEISSE-PLATTE-PROFI 700x400 – Einbau	B 700 mm, T 400 mm, H 101 mm	4363	230V/650W
HEISSE-PLATTE-PROFI 800x400 – Einbau	B 800 mm, T 400 mm, H 101 mm	4364	230V/650W
HEISSE-PLATTE-PROFI 900x400 – Einbau	B 900 mm, T 400 mm, H 101 mm	4365	230V/750W
HEISSE-PLATTE-PROFI 1000x400 – Einbau	B 1000 mm, T 400 mm, H 101 mm	4366	230V/750W
HEISSE-PLATTE-PROFI 1100x400 – Einbau	B 1100 mm, T 400 mm, H 101 mm	4367	230V/1000W
HEISSE-PLATTE-PROFI 1200x400 – Einbau	B 1200 mm, T 400 mm, H 101 mm	4368	230V/1000W
HEISSE-PLATTE-PROFI 1300x400 – Einbau	B 1300 mm, T 400 mm, H 101 mm	4369	230V/1250W
HEISSE-PLATTE-PROFI 1400x400 – Einbau	B 1400 mm, T 400 mm, H 101 mm	4370	230V/1250W
HEISSE-PLATTE-PROFI 1500x400 – Einbau	B 1500 mm, T 400 mm, H 101 mm	4371	230V/1250W

Aufheizzeit ca. 45 Minuten.

WIHA HEISSE-PLATTE-PROFI – Einbau, Tiefe 600 mm

Modell	Maße	Art.-Nr.	Anschluss
HEISSE-PLATTE-PROFI 400x600 – Einbau	B 400 mm, T 600 mm, H 101 mm	4180	230V/500W
HEISSE-PLATTE-PROFI 500x600 – Einbau	B 500 mm, T 600 mm, H 101 mm	4321	230V/650W
HEISSE-PLATTE-PROFI 600x600 – Einbau	B 600 mm, T 600 mm, H 101 mm	4182	230V/650W
HEISSE-PLATTE-PROFI 700x600 – Einbau	B 700 mm, T 600 mm, H 101 mm	4323	230V/750W
HEISSE-PLATTE-PROFI 800x600 – Einbau	B 800 mm, T 600 mm, H 101 mm	4183	230V/750W
HEISSE-PLATTE-PROFI 900x600 – Einbau	B 900 mm, T 600 mm, H 101 mm	4325	230V/1000W
HEISSE-PLATTE-PROFI 1000x600 – Einbau	B 1000 mm, T 600 mm, H 101 mm	4184	230V/1000W
HEISSE-PLATTE-PROFI 1100x600 – Einbau	B 1100 mm, T 600 mm, H 101 mm	4189	230V/1000W
HEISSE-PLATTE-PROFI 1200x600 – Einbau	B 1200 mm, T 600 mm, H 101 mm	4185	230V/1250W
HEISSE-PLATTE-PROFI 1300x600 – Einbau	B 1300 mm, T 600 mm, H 101 mm	4329	230V/1250W
HEISSE-PLATTE-PROFI 1400x600 – Einbau	B 1400 mm, T 600 mm, H 101 mm	4330	230V/1500W
HEISSE-PLATTE-PROFI 1500x600 – Einbau	B 1500 mm, T 600 mm, H 101 mm	4331	230V/1500W
HEISSE-PLATTE-PROFI 1600x600 – Einbau	B 1600 mm, T 600 mm, H 101 mm	4332	230V/2000W

Aufheizzeit ca. 45 Minuten.

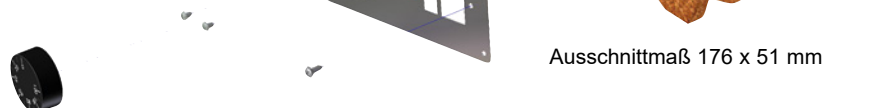
13

Warmhalteplatten

Die WIHA Einbaustuerung

Die Einbausteuerungen der Warmhalteplatten und der Bain-Maries werden von uns in einer Transporthalterung unterhalb des Gerätes befestigt.

Die Steuerung kann alternativ auch herausgenommen und in die Thekenblende eingebaut werden (Leitungslänge ca. 120 cm).



Ausschnittmaß 176 x 51 mm