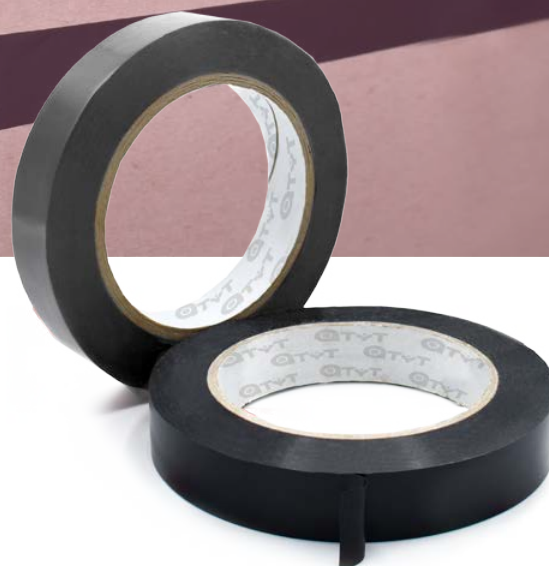


# CINTA DE STRAPPING NEGRA DE (80 µm)

## PRINCIPALES VENTAJAS

- Excelente poder de sujeción teniendo un buen nivel de adhesión a la mayoría de superficies.
- Resistente al rasgado y a cualquier carga externa.
- Posee un excelente nivel de resistencia a tracción junto con un bajo nivel de elongación al mismo tiempo.
- Alto nivel de conformabilidad adaptándose al contorno y forma del objeto a paletizar.
- No deja restos de masa adhesiva en su retirada, ofreciendo una solución de seguridad en el transporte de grandes cargas limpia y discreta.
- No se recomienda su exposición a los rayos UV.
- Fácil unión a una gran variedad de superficies corrugadas y a tableros macizos.



Cinta de alto nivel de servicio para el flejado, caracterizada por un soporte de polipropileno mono-orientado longitudinalmente y un adhesivo firme de resina de caucho sintético libre de solventes con un excelente poder de sujeción.

Color del soporte: 

## COMPOSICIÓN DEL PRODUCTO



**SOPORTE**  
MOPP

**TIPO DE ADHESIVO**  
Resina de caucho

## CARACTERÍSTICAS TÉCNICAS

PROPIEDADES ADHESIVAS	VALORES	MÉTODO
Gramaje del adhesivo	86 g/m <sup>2</sup>	ISO 536
Espesor del soporte	80 µm	ASTM D-3652
Espesor total	94 µm	ASTM D-3652
Resistencia a la tracción	260 N/cm	AFERA 5004
Elongación a rotura	28 %	AFERA 5004
Adhesión al acero	5,5 N/cm	AFERA 5001

Los valores dados son valores típicos en unas condiciones de temperatura, superficie del adhesivo y cargas determinadas por norma. El usuario deberá determinar si la cinta es adecuada para su aplicación específica mediante la prueba de dicho producto. En caso de necesitar ayuda, ATyT le proporcionará un asesoramiento profesional indicándole qué cinta se adapta mejor a sus necesidades.





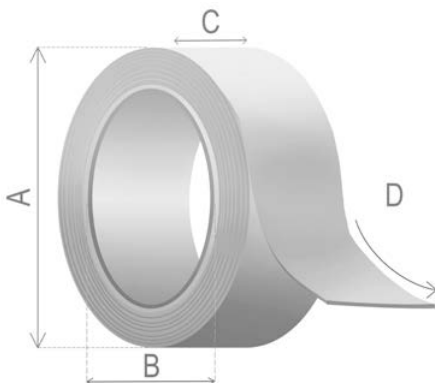
## APLICACIONES

- Especialmente diseñada para el sector industrial en aplicaciones de paletizado y transporte de mercancías, asegurando un nivel de seguridad de las cargas excelentes proveyendo una fijación fuerte y duradera.
- Protección en el transporte de muebles, electrodomésticos y material electrónico.
- Utilizada para sujetar cargas inestables sobre pallets, evitando así que estas se suelten y causen desperfectos mayores.
- Fijación de sondas de aguja electrónicas.
- Protección en el transporte de acero, tubos, perfiles o alfombras.



Es imprescindible que la superficie de aplicación esté limpia, seca, libre de grasa y aceite. Se debe adhesivar la cinta aplicando presión. En caso de no aplicar la suficiente presión, la cinta se verá afectada en sus propiedades y apariencia.

## PRESENTACIÓN HABITUAL



Diámetro externo (A)	115 mm			
Diámetro interno (B)	76 mm			
Ancho (C)	15 mm	19 mm	25 mm	50 mm
Largo (D)	66 mm			

El producto puede suministrarse en multitud de acabados (consulte condiciones). Entre ellos se destaca: personalización de mandril, enfajado del rollo, retractsado y etiquetado del rollo.



## CONDICIONES DE ALMACENAMIENTO

Para una mejor conservación de las propiedades, se debe almacenar el producto en su embalaje original, a una temperatura de entre 20 y 30° C, preservado de la exposición directa del sol y de la humedad. Se recomienda utilizar el producto durante los 24 meses posteriores a la recepción.



## CONDICIONES GENERALES DE GARANTÍA

ATyT recomienda que las superficies de contacto estén limpias de grasa, aceite, polvo o de cualquier otra sustancia antiadherente.

Los datos técnicos contenidos en la presente especificación de producto tienen como misión orientar al usuario final y no presuponen una garantía jurídica relativa a determinadas propiedades, debido a las numerosas influencias que pueden darse durante la manipulación y empleo del producto.

Antes de su utilización, el consumidor debe evaluar la idoneidad del producto para su propósito concreto y asumirá todo riesgo y responsabilidad en relación a dicho uso.

