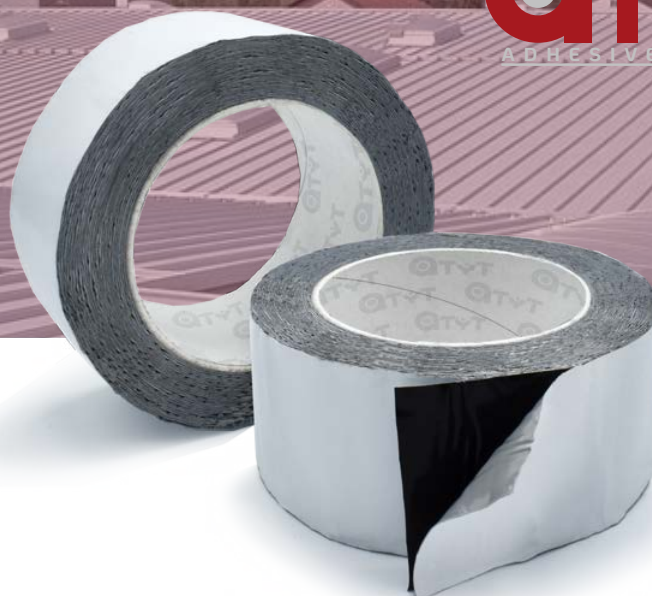


BUTILO ALU/PE (0,6 mm ESPESOR) VALERON

PRINCIPALES VENTAJAS

- Buena adhesión sobre una amplia gama de superficies.
- Fácilmente adaptable y con un gran nivel de conformabilidad.
- Mantiene la flexibilidad y sujeción durante toda su vida útil.
- Buena resistencia a los rayos UV.
- Excelente nivel de impermeabilización.
- **Fácil y preciso de usar, no ensucia y apenas se desperdicia producto.**
- Rango extenso en la temperatura de servicio, yendo de -20°C hasta +80°C.
- **Certificación CE según EN 13967** – Impermeabilización para el sector de la construcción; **certificación 0620-CPR-87912.**
- Producto clasificado con la **clase E-M1 de reacción al fuego.**



Cinta de butilo sellador protegido por un film de aluminio reforzado con un film de HDPE laminado cruzado, obteniendo una compuesto ALU/PE de 75 µm de espesor laminado por encima por un film de aluminio blanco de 15 µm y recubierto por un liner de PP de 70 µm en negro / blanco en la parte inferior. La cinta está pensada para ser utilizada en aplicaciones como impermeabilizaciones, reparaciones y sellados permanentes.

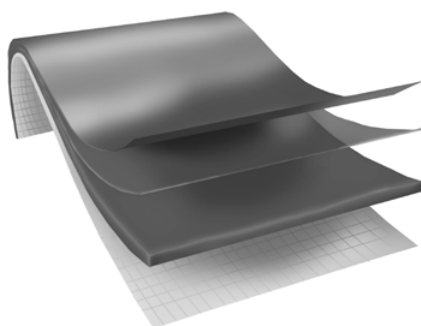
Color del soporte:

Colores del liner disponibles:

CARACTERÍSTICAS TÉCNICAS

PROPIEDADES ADHESIVAS	VALORES	MÉTODO
Espesor total	0.6 mm	ASTM D-3652
Tack inicial	Inmediato	INTERNO
Gravedad específica	1,3 g/cm ³	INTERNO
% Sólidos	100 %	INTERNO
Resistencia a tracción	≥ 35 N/mm ²	EN 12311-2
Elongación a rotura	≥ 100%	EN 12311-2
Adhesión al acero	≥ 11 N/cm	ASTM D-3330
Fuerza de adherencia	≥ 33 N	ASTM D-6195
Factor de resistencia a la humedad	≥ 230.000 µm	EN 1931
Rango de Temperatura de Aplicación	[+5°C - +35°C]	INTERNO
Rango de Temperatura de Servicio	[-20°C - +80°C]	INTERNO

COMPOSICIÓN DEL PRODUCTO



SOPORTE PARTE SUPERIOR
Lámina de aluminio de 15 µm (color blanco)

SOPORTE PARTE INFERIOR
Laminado cruzado de ALU/PE (Valeron) de 75 µm

ADHESIVO
Caucho elastómero butílico

LINER
Film de PP de 70 µm

Los valores dados son valores típicos en unas condiciones de temperatura, superficie del adhesivo y cargas determinadas por norma. El usuario deberá determinar si la cinta es adecuada para su aplicación específica mediante la prueba de dicho producto. En caso de necesitar ayuda, Atyt le proporcionará un asesoramiento profesional indicándole qué cinta se adapta mejor a sus necesidades.



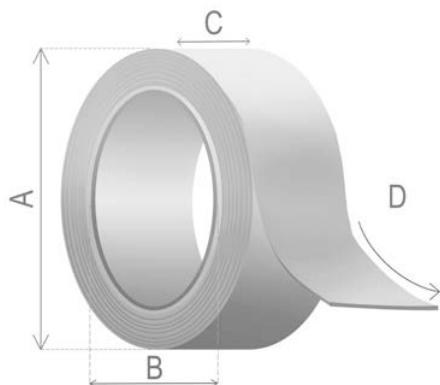
APLICACIONES

- Uso universal en impermeabilizaciones, reparaciones y sellados permanentes.
- Aplicaciones en multitud de superficies.
- Sellado y unión de materiales como vidrio, acero, hormigón, piedra, madera, aluminio, etc.
- Sellado impermeable de juntas al vapor de agua en el sector de la construcción.
- **Si se aplica sobre superficies porosas, se recomienda usar imprimación (Tipo PR3).**



Es imprescindible que la superficie de aplicación esté limpia, seca, libre de grasa y aceite. Se debe adhesivar la cinta aplicando presión. En caso de no aplicar la suficiente presión, la cinta se verá afectada en sus propiedades y apariencia.

PRESENTACIÓN HABITUAL



Diametro externo (A)	120 mm				
Diametro interno (B)	76 mm				
Ancho (C)	100 mm	150 mm	200 mm	250 mm	300 mm
Largo (D)	10 m				

El producto puede suministrarse en multitud de acabados (consulte condiciones). Entre ellos se destaca: personalización de mandril, enfajado del rollo, retráctilado y etiquetado del rollo.



CONDICIONES DE ALMACENAMIENTO

Para una mejor conservación de las propiedades, se debe almacenar el producto en su embalaje original, a una temperatura de entre 20 y 30° C, preservado de la exposición directa del sol y de la humedad. Se recomienda utilizar el producto durante los 24 meses posteriores a la recepción.



CONDICIONES GENERALES DE GARANTÍA

ATyT recomienda que las superficies de contacto estén limpias de grasa, aceite, polvo o de cualquier otra sustancia antiadherente.

Los datos técnicos contenidos en la presente especificación de producto tienen como misión orientar al usuario final y no presuponen una garantía jurídica relativa a determinadas propiedades, debido a las numerosas influencias que pueden darse durante la manipulación y empleo del producto.

Antes de su utilización, el consumidor debe evaluar la idoneidad del producto para su propósito concreto y asumirá todo riesgo y responsabilidad en relación a dicho uso.

