

## FLAUBERT SUP

+ de **800 étudiants** répartis dans 9 sections :

- Classe préparatoire ECG
- Classe préparatoire DCG
- DTS Imagerie Médicale et Radiologie Thérapeutique
- DE Conseiller en Economie Sociale Familiale
- BTS Economie Sociale et Familiale
- BTS Support à l'Action Managériale
- BTS Commerce International
- BTS Management Commercial Opérationnel
- BTS Comptabilité et Gestion
- BTS Services Informatiques aux Organisations

## FLAUBERT LYCÉE

**1000 élèves** en Bac Général et Technologique

## FLAUBERT PRO

**270 élèves** répartis sur 3 filières :

- Bac-pro Métiers du commerce et de la vente - Option A
- Bac-pro Métiers du commerce et de la vente - Option B
- Bac-pro Métiers de l'accueil

## UFA-ISD FLAUBERT

+ de **150 apprentis** répartis sur 5 formations :

- Bac+3 Licence Professionnelle : chargé de communication
- Bac+5 Mastère professionnel Contrôleur de gestion expert
- Bac+5 Mastère professionnel Manager du développement commercial
- Bac+5 Mastère professionnel Communication Corporate
- Bac+5 Mastère professionnel Expert marketing digital.

## GRETA de Rouen

Le lycée Flaubert est l'établissement d'appui du GRETA de Rouen, de plus de **2000 stagiaires** et **20 sites d'accueil**.

Un environnement propice  
à toutes les réussites



lycée  
**FLAUBERT**

1 rue Albert Dupuis  
76044 ROUEN Cedex

 **02 35 12 88 88**

 [ce.0760096s@ac-normandie.fr](mailto:ce.0760096s@ac-normandie.fr)

[www.lycee-flaubert-rouen.fr](http://www.lycee-flaubert-rouen.fr)

lycée  
**FLAUBERT**  
ROUEN

**BTS**

**Services Informatiques  
aux Organisations**

  
**2200**  
étudiants

**436**  
diplômés

  
**11**  
Formations

**45**  
Options

# Présentation de la filière BTSSIO

Le BTS SIO est un diplôme national en informatique de niveau bac+2.

La formation de 1600 heures porte, d'une part, sur les compétences informatiques (administration système et réseau, développement de logiciel, bases de données et cybersécurité) pour 60% du volume horaire et, d'autre part, sur le fonctionnement des entreprises (culture économique juridique et managériale avec une partie appliquée à l'informatique) et les enseignements généraux (culture générale et expression, mathématiques pour l'informatique, anglais, LV2 optionnelle) appliqués à l'informatique pour 40% du volume horaire.

A la fin du premier semestre, les étudiants choisissent de se spécialiser dans l'option SISR (Solutions d'Infrastructure, Systèmes et Réseaux) ou dans l'option SLAM (Solutions Logicielles et Applications Métiers).

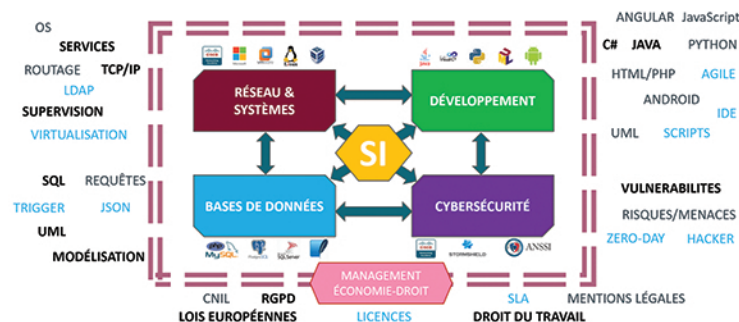
## Profil

Ouvert au titulaire d'un bac professionnel (SEN prioritairement), technologique (STMG et STI2D prioritairement) ou d'un bac général

Aimer l'informatique, la programmation et la configuration de logiciels/matériels/serveurs

Avoir un grand sens de l'organisation, de la rigueur et de l'analyse

## Domaines de compétences



## Horaires hebdomadaires d'enseignement

Blocs d'enseignements	_Semestres_		
	1	2	3 & 4
Bloc 1 - Support et mise à disposition des services informatiques	10	4	2
Bloc 2 - Spécialité SISR Administration des systèmes et réseaux	-	6	9
Bloc 2 - Spécialité SLAM conception et développement d'applications	-	6	9
Bloc 3 - Cybersécurité des services informatiques	4	4	4
Bloc 4 - Culture générale et expression	3	3	2
Bloc 4 - Expression et communication en langue anglaise	3	3	2
Bloc 6 - Mathématiques pour l'informatique	3	3	3
Bloc 7 - Culture économique, juridique et managériale	4	4	1
Culture économique, juridique et managériale appliquée	1	1	2
Ateliers de professionnalisation	4	4	4
<b>Options</b>			
Option Mathématiques approfondies	2	2	2

## Stages

Chaque étudiant bénéficie de 10 à 12 semaines de stage en entreprise, par exemple 5 à 6 semaines au cours de la première année et 5 à 6 au cours de la seconde année. Ces stages sont suivis par un professeur tuteur et un professionnel maître de stage.



## Débouchés professionnels

### Les Métiers

- Administratrice / administrateur réseau
- Développeuse/développeur d'application
- Webmestre
- Technicienne/technicien de maintenance

### Les poursuites d'études

- Licences professionnelles
- Licences et Master
- Ecole d'informatique et Ecoles d'ingénieurs