

經濟學原理與實習

CH.0 Introduction

李祖福

September 24 , 2021

目錄

- 1 課程 TA 及實習課介紹
- 2 課程與作業繳交相關規定
- 3 台大網路資源
- 4 文章查詢
- 5 教科書訂定

自我介紹

- 姓名: 李祖福
- 系級: 經濟所碩班二年級
- 信箱: R09323036@ntu.edu.tw
- Office Hour: 每週二 12:20–14:00 (請登記), 地點: 社科院 643。
- 實習經歷: 網路爬蟲、自然語言處理、網頁設計。
- 實習課網站:

https://tsufu-ntuecon.web.app/prin_econ110.html



其它助教

- 陳家威:R10323045@ntu.edu.tw
- 黃尚傑:D09323002@ntu.edu.tw
- 李祐緯:R10724056@ntu.edu.tw

實習課目的

| 正課 | 實習課 |
|-----------------|--------------|
| 講述觀念、引導思考 | 提供操作性講解與補充說明 |
| 較不會帶題目 | 幫助同學理解較難的題目 |
| 會省略部分章節，請同學自行閱讀 | 講解較重要的部分 |

配分方式

- ① 期中考 35%
- ② 期末考 35%
- ③ 分組作業 20% (9次)
- ④ 期中報告 10% (1次)

課程與作業繳交相關規定

課程規定

- 正課時間為週一 (12:20-13:10)及週五 (11:20-13:10)
- 實習課時間為週三 (12:20-13:10)及週五 (10:20-11:10)
- 本學期所有課程都會進行線上直播。
- 所有課程相關訊息都會發送到大家的「學號信箱」。
- 老師與助教並沒有同學的手機等其他聯絡方式，因此請養成收信箱的習慣。不接受「忘記收信」或「沒有習慣收信」所造成任何缺考、缺交等問題，請自行負責。
- 實習課不會點名，請自行衡量是否要來上課。

課程與作業繳交相關規定

分組規定

- 每組 2 至 4 人。
- **2021.10.08**為第一次繳交作業時間，記得將組員的姓名、系級、學號寫上。
- 前兩次作業組員可以更換，也能獨自一人完成。
- 學期初還會有加退選與換班問題，請在**2021.10.22 (第三次作業)**前確定組員，在此之前仍可變動。
- **2021.10.8** 會開放分組表單讓同學填寫。如有急需分組需求可使用 ntu cool 的討論區尋找臨時組員。
- **2021.10.15** 第二次作業繳交截止後，會公布分組名單並且啓用組員互評機制，請不要再更動組員。
此時還沒有組員的同學，助教會幫你們分組。
- 為減少爭端，若某組員因故無法參與本次作業，亦可約定**未參與者名字就不寫上去**，該位同學此次作業分數即為 0 分。

課程與作業繳交相關規定

| 時間戳記 | 特殊分組需求 | 組員1(系級) |
|------|---|---------|
| | 2021/3/10 下午 12:33:33 隨緣找組員, 助教辛苦了 | 生傳一 |
| V | 2021/3/10 下午 12:40:08 希望有經濟系的組員、年紀是大大二 | 歷史一 |
| V | 2021/3/10 下午 12:54:31 我們只有兩個人, 不希望有其他人加入 | 歷史二 |
| | 2021/3/10 下午 1:06:16 想加入其他組, 希望是經濟系大一或財金系大一 | 國企一 |
| △ | 2021/3/10 下午 1:14:35 不要free rider! 想找經濟系、財金系、國企系、會計系、工管系、資管系的同學 | 會計一 |
| X | 2021/3/10 下午 1:36:48 希望找上學期也是A+的同學, 因為我會認真寫功課, 希望有同樣認真的組員。(同為政治系、3人以內更佳) | 財金一 |
| | 2021/3/10 下午 1:52:35 想跟不同系的人一組(大一尤佳) | 人類一 |
| | 2021/3/10 下午 2:33:24 希望隊友有經濟系的同學, 然後能湊齊4人為佳 | 經濟一 |
| X | 2021/3/10 下午 4:39:53 請幫我們找一個負責任的組員, 程度好一點 | 國企一 |
| X | 2021/3/10 下午 6:38:11 希望跟學妹同一組 | 機械四 |
| | 2021/3/10 下午 10:23:11 想跟不同系的低年級同組 (最老希望不要超過大二 謝謝助教) | 會計二 |
| | 2021/3/10 下午 11:11:57 沒朋友, 麻煩助教幫忙分組謝謝 | 哲學三 |
| V | 2021/3/10 下午 11:13:34 幫忙湊一個組員, 無特殊要求。 | 數學二 |
| | 2021/3/10 下午 11:15:51 跟大一組 | 經濟一 |
| | 2021/3/10 下午 11:25:48 希望不要再加其他組員 | 農經二 |
| | 2021/3/11 上午 12:09:03 同年級的, 但不要理工學院, 希望三個人就好 (不行的話兩個也可以, 但盡量不要四個) | 經濟一 |
| | 2021/3/11 上午 1:01:38 希望能找到其他三個人 希望對方是非文學院的學生 最好是經濟系的 不然來上這堂課都沒認識經濟系的學生好可惜 | 戲劇二 |
| | 2021/3/11 上午 1:05:57 隨緣找組員, 助教辛苦了 | 森林四 |
| | 2021/3/11 上午 1:30:25 希望有經濟系的組員、年紀是大大二 | 社會一 |
| | 2021/3/11 上午 5:43:39 我們只有兩個人, 不希望有其他人加入 | 數學二 |

課程與作業繳交相關規定

作業規定

- 請以「PDF 檔」方式繳交作業。
- 本學期使用 ntu cool 繳交。
- 檔名一律使用110經原第 x 次習題 xx 組 (前兩次作業檔名不強制規定)。
- 排版方式請按照以下規定, 若可以請學習使用 `cwTex`
 - ▶ 除畫圖以外, 作業請用電腦打字。
 - ▶ 若需繪製折線圖或其他圖案可使用 google data studio 或 excel。
 - ▶ 畫圖題請畫在紙上, 再拍照後附加在 pdf 中。
 - ▶ 若使用 Word 排版, 請使用新細明體 12 號字體, 中文標點請用全形, 英文標點請用半形, 英數部分請用 Cambria, 行距選擇 1.5 倍, 左右與上下請至少留出 3 公分空白, 畫圖題可直接加入 word 再轉成 pdf 格式。
- 參與組員的姓名、系級、學號請標示在「標題下方橫列」。

課程與作業繳交相關規定



課程與作業繳交相關規定

Microsoft Word 顯示「版面配置」功能區中的「邊界」任務窗格。窗格中列出了不同的邊界設定選項，其中「標準」選項被紅圈標出。該選項的設定值如下：

| 邊界類型 | 上 (公分) | 下 (公分) | 左 (公分) | 右 (公分) |
|--------|--------|--------|--------|--------|
| 前次自訂設定 | 2.54 | 2.54 | 3.17 | 3.17 |
| 標準 | 2.54 | 2.54 | 3.18 | 3.18 |
| 窄 | 1.27 | 1.27 | 1.27 | 1.27 |
| 中等 | 2.54 | 2.54 | 1.91 | 1.91 |
| 寬 | 2.54 | 2.54 | 5.08 | 5.08 |
| 左右對稱 | 2.54 | 2.54 | 3.18 | 2.54 |

文件內容如下：

習題一

第 1 組

李小明 r09323xxxx, 李大明 r09323xxxx

王小明 r09323xxxx, 王大明 r09323xxxx

課程與作業繳交相關規定

作業規定

- 請於截止日的晚上 12 點前繳交作業，詳細期限請參閱吳老師網站左方資訊。
- 繳交期限超過後連結會自動關閉，不接受補交。

課程與作業繳交相關規定

使用雲端硬碟共享功能來應變突發狀況

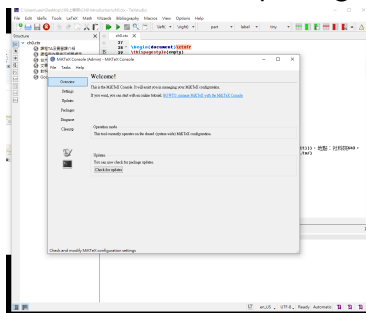
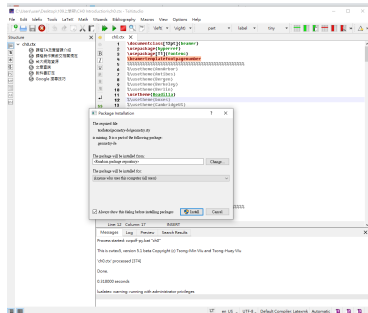
- 同組的人啟用共享資料夾，將所有作業檔案放在上面。若持有作業檔案同學當天遇到緊急狀況，其他組員可以立刻幫忙上傳。
- 可用的雲端硬碟：
 - ① Dropbox
 - ② GoogleDrive
 - ③ OneDrive
 - ④ NTU Space

cwTex 說明

- 先至老師網站下載 cwtex 系統並安裝。
(<http://homepage.ntu.edu.tw/~ntut019/cwtex/cwtex.html>)
- 安裝時請每一個流程及軟體都要做到及下載到。[安裝說明](#) ←click
- 安裝完成, 請先跑 example1 試試看。
- 用 cwtex 時, 可參考[cwTex 速成](#) ←click
- 若有相關問題可以來信詢問或至[吳老師 cwtex 討論區查詢](#) ←click

cxwTeX 常見問題

- 一般來說，編譯時間大約只需要10秒，如果超過代表語法錯誤或是有其他錯誤。
- 第一次跑 `exempl1.ctx` 時可能會遇到要下載 package 的狀況，若無法自動安裝，請開啓 `miktex console` 手動安裝 package。



課程與作業繳交相關規定

使用 cwTex 注意事項

- 最後只需上傳答案頁繳交。(請記得改檔名)

經濟學原理上, 習題1

周XX, 經濟一, Bo7XXXXXX

李XX, 政治國關二, Bo6XXXXXX

1a

1b

1c

1d

1e

1f

2a



台大網路資源

線上網路資源

- 圖書館電子書
- 計中免費與校園授權軟體

台大網路資源

使用方法

- 連接校內網路直接使用。
- 校外網路使用**VPN**。

- 先到台大圖書館首頁，點選最下面服務項目的校外連結說明 VPN

研究資源

整合查詢
館藏目錄
國內圖書館整合查詢 MetaCat
電子期刊
資料庫
電子書
考古題
特藏資源

參考諮詢

聯絡學科館員
ORCID與AH建置線上預約
資料查詢指引
圖書館利用講習
參考服務部落格
常問問題
行動講堂



服務項目

開放時間
入館須知
個人借閱紀錄
借還書規則
校外連線說明(VPN)
筆記型電腦及上網(Wi-Fi)
論文繳交及離校手續事項

關於本館

樓層配置
交通位置
出版品
紀念品
圖書館徵才
校友小額捐款
意見箱
訂閱電子報
館員專區

借還書服務：02-33662353 tulcir@ntu.edu.tw | 參考諮詢：02-33662326 tul@ntu.edu.tw | 臺北市10617羅斯福路四段一號 國立臺灣大學圖書館

本站聲明

● 往下找到使用方法

使用方法

Windows Mac OS X Linux Android iOS

特別注意

- 若不確定 VPN 是否成功，請進入[此網站](#)，若顯示 IP 為 140.112 開頭，表示連線成功。
- 若嘗試多次仍無法順利完成，請點選[此連結](#)，並登入計中帳密後，直接於「瀏覽」按鈕左側方框中，輸入您欲使用的網站網址進行連線。詳細步驟請[參考這裡](#)。
- 若有任何疑問，請參考[校外連線常問問題集](#)。

經濟學人線上閱覽次數上限?

- 經濟學人的免費瀏覽次數有上限，可多利用學校圖書館購入之電子期刊。
- 校外網路使用 VPN，免費看。

Subscribe now for full access or register to continue reading.

You have reached your article limit

The Economist

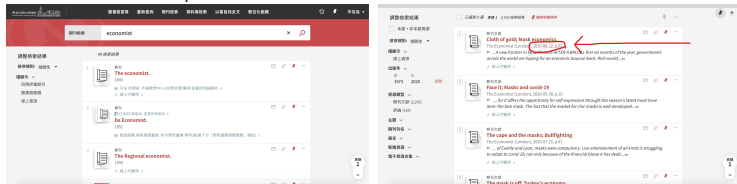
- 到台大圖書館網站後，拉到最下方。

The screenshot shows a dark-themed navigation menu with four main categories:

- 研究資源** (Research Resources):
 - 整合查詢
 - 館藏目錄
 - 國內圖書館整合查詢 MetaCat
 - 電子期刊** (highlighted with a red circle)
 - 資料庫
 - 電子書
 - 考古題
 - 特藏資源
- 參考諮詢** (Reference & Consultation):
 - 聯絡學科館員
 - ORCID與AH建置線上預約
 - 資料查詢指引
 - 圖書館利用講習
 - 參考服務部落格
 - 常問問題
 - 行動講堂
- 服務項目** (Services):
 - 開放時間
 - 入館須知
 - 個人借閱紀錄
 - 借還書規則
 - 校外連線說明(VPN)
 - 筆記型電腦及上網(Wi-Fi)
 - 論文繳交及離校手續事項
- 關於本館** (About the Library):
 - 樓層配置
 - 交通位置
 - 出版品
 - 紀念品
 - 圖書館徵才
 - 校友小額捐款
 - 意見箱
 - 訂閱電子報
 - 館員專區

The Economist

- 在欄位中搜尋 the economist, 點選 the economist 後拉到最下方 搜尋紅色標題, 找到後要確認日期是否一致。





Finance & economics

Aug 22nd 2020 edition >

Cloth of gold

Why the economic value of a face mask is \$56.14

A new frontier in facial finance

Editor's note: Some of our covid-19 coverage is free for readers of The Economist Today, our daily [newsletter](#). For more stories and our pandemic tracker, see our [hub](#)



AFTER A BRUTAL first six months of the year, governments across the world are hoping for an economic bounce-back. Rich-world GDP fell by about 10% in the first half of 2020. Yet much has changed since—including that more people are now wearing masks. Economists, obsessed with translating everything into GDP, wonder if more widespread face-covering could help the recovery.

Already signed up? [Log in](#)

Wall Street Journal

- 使用"Wall Street Journal (Online)" 查詢。

高亮

The Wall Street Journal Online
線上可獲得 >

回到首頁功能
線上檢視
傳送至
詳細書目
地點

線上檢視

可取得全文

AB/INFORM Global
目前可獲得 從 2010.

傳送至

ENDNOTE
ENDNOTE
WEB
MENDLEY
EMAIL
PDF
匯出至 ERCE
L
引用
永久連結

匯出至
EX

詳細書目

書名 The Wall Street Journal Online
相關題名 complete edition - The Wall Street Journal Europe
complete edition - The Wall Street Journal Asia
complete edition - Wall Street journal (Central ed.)

教科書訂定

- 填寫此表單: [表單連結](#)
- 表單會在9月29日 (三) 晚上12點收單, 若有任何問題請聯絡李祖福助教 (R09323036@ntu.edu.tw) 。
- 書本將會依照同學們填寫的地址寄給同學。

教科書訂定

- 若沒有訂到書的同學，也可以自行至雙葉出版社購買，價格與團購價相同 ($790 \times 0.8 = 632$ 元)。
- 記得告知出版社自己是台大吳聰敏老師的經濟學原理班上學生，否則沒有團購價！

