

FR

eno
MANUFACTURE
1909

LA PLANCHA®



DOOPLA CAB

www.plancha-eno.ca

LA CUISINE QUI NOUS RASSEMBLE

Sur la galerie ou le balcon, dans la cour ou sur le toit, allumez la Plancha® pour un party de cuisine en liberté ! Découpez, testez, osez, maîtrisez ou improvisez.

À la maison, la côte de bœuf côtoie les asperges et les crevettes flambées sautent dans le riz frit. En fin de semaine au chalet, les prises du jour grillent sur votre plaque.

La Plancha® répond à toutes vos envies !

UNE CUISINE CONVIVIALE

De l'apéro au dessert, du déjeuner au snack du soir, la Plancha® attire le monde pour ses saveurs et sa convivialité ! Une cuisson sans fumée nocive pour profiter et savourer ensemble le spectacle !



TOUTE L'ANNÉE

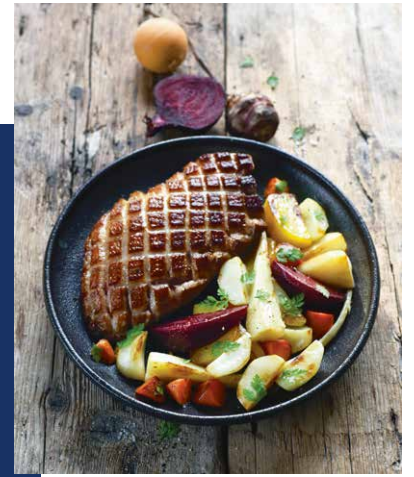
Au quotidien, cuisiner sans salir sa cuisine en profitant de chaque moment en famille ou entre amis, c'est précieux ! Quelle que soit la saison, allumez un ou plusieurs brûleurs et brisez la routine de vos repas ! La Plancha® c'est toute l'année !





TOUS LES ALIMENTS

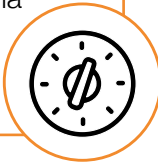
La cuisson par contact permet de tout cuisiner, sans contact direct avec la flamme afin de préserver toutes les saveurs et propriétés des aliments. Enchaînez facilement la cuisson des poissons, des viandes ou des fruits et légumes : les propriétés exceptionnelles de l'émail évitent tout transfert de saveurs et permettent de cuisiner des aliments des plus diversifiés.



LA PLANCHA® FACILE 4 SAISONS

UNE CUISSON PRÉCISE

Profitez d'un réglage précis et d'une température allant de 300 à 680°F pour maîtriser la caramélisation de vos aliments. Ajustez les manettes pour régler la force de la flamme et atteindre la température idéale.



680°F EN 7 MINUTES

En toutes saisons, profitez de la performance de nos brûleurs pour atteindre facilement 680°F pour une saisie et une caramélisation réussies. En seulement quelques minutes votre plaque sera à température idéale pour une cuisson extérieure réussie.



UN NETTOYAGE FACILE

La forme de la plaque avec ses hauts rebords permet un entretien très facile. L'émail multicouche ultra lisse évite aux aliments de coller. Il suffit de gratter la plaque avec notre laine d'acier, pour enchaîner les cuissons ou la nettoyer en totalité. Pas de risque de rayer la plaque, notre émail est très résistant et notre plaque garantie à vie !



SÉCURITAIRE

Cuisez en toute sécurité : la flamme se situe sous la plaque et nos brûleurs sont tous équipés d'une sécurité gaz, le thermocouple.

MANGEZ SANTÉ

À la Plancha®, plus besoin de matières grasses !

Notre émail multicouche est lisse, non poreux et naturellement anti-adhérent. Cuisiner sur votre plaque sans matières grasses est un vrai régal et permet de révéler la vraie saveur des aliments.



UN BRUNCH GOURMAND À LA MAISON

Cette fin de semaine, on cuisine un brunch à la Plancha® ! Entre amis ou en famille, partageons ce moment gourmand ! Pour rissoler les pommes de terre et dorer le bacon, c'est parfait. Et les œufs ? Tournés, au miroir ou brouillés ? À votre goût. Allons-y à la Bénédictine alors ! Posez la casserole sur la plaque pour préparer votre sauce hollandaise. Un brunch gourmand... c'est ça la Plancha® !

LA RÉACTION DE MAILLARD

Les chefs vous le diront, bien maîtriser la réaction de Maillard permet d'obtenir une belle coloration caramélisée des aliments.

La texture croustillante en surface préserve alors le moelleux et concentre les saveurs pour donner un aliment très juteux et savoureux, sans le dénaturer ni le dessécher.

Contrairement à une cuisson où les aliments sont en contact direct avec les flammes, la Plancha® assure une parfaite maîtrise de chaque cuisson.



DÉCOUVREZ LA PLAQUE EN FONTE ÉMAILLÉE



**PLAQUE
GARANTIE
À VIE**

Une plaque robuste et durable

La fonte émaillée, c'est solide. Vous conservez votre plaque toute votre vie. Eno offre la garantie à vie de toutes les plaques.



LA FONTE SOLIDE ET DURABLE

La fonte est le matériau qui retient le mieux la chaleur pour la restituer lentement et uniformément.

Une fois la plaque chaude, les propriétés de rétention de la chaleur de la plaque en fonte permettent de réduire le feu au minimum et de diminuer ainsi la consommation de gaz.

L'ÉMAIL, EXPERTISE ENO



Le savoir-faire d'exception en émaillage d'Eno permet de mettre au point un émail de très haute qualité.

La technique de recouvrement de la fonte en multicouche assure une finition lisse extrêmement robuste au climat nord-américain, imperméable et antirouille.

Une cuisine saine

La fonte émaillée conserve les saveurs et les valeurs nutritionnelles des aliments.



CONTACT ALIMENTAIRE

Exigée par les professionnels, la certification alimentaire est **une totale sécurité alimentaire pour les utilisateurs**. Toutes nos plaques sont certifiées.

DURABLE ET RÉPARABLE

ÉCO RESPONSABILITÉ

Tous nos produits sont durables, entièrement démontables et réparables.



UN SAVOIR-FAIRE D'EXCELLENCE

ENO obtient en 2011 le label d'Etat Entreprise du Patrimoine Vivant pour son savoir-faire d'excellence en émaillage.



UNE FABRICATION FRANÇAISE

Tous nos produits sont labellisés Origine France Garantie depuis 2011, qui authentifie l'origine française de production.

LE +

**PLAQUE
GARANTIE
À VIE**

Gage de qualité et de durabilité, la plaque émaillée est garantie à vie.*

*Voir conditions de garantie sur plancha-eno.ca

SERVICE À LA CLIENTÈLE

Le sérieux de notre service à la clientèle est reconnu partout dans le monde. Nos experts sont toujours là pour vous conseiller et vous accompagner tout au long de la durée de vos appareils.

ONTARIO & Provinces de l'Ouest : e.labrecque@eno.fr
QUÉBEC & Provinces Maritimes : e.gaillard@eno.fr



Plancha® BERGERAC Stainless



4
SAISONS

Caractéristiques

Plaque

- Fonte épaisse 7 mm
- Émail multicouche
- Hauts rebords anti-projections

Brûleurs gaz

- Brûleurs double rampe
- 2 ou 3 zones de cuisson indépendantes
- Allumage électronique
- Sécurité thermocouple
- Gaz Propane
- Gaz naturel (kit de conversion sur demande)

Base

- Stainless 304 - finition marine
- Double paroi
- Pieds réglables
- 2 tiroirs récupérateurs stainless 1,2 L

Garanties

Plaque : à vie
Brûleurs : 10 ans
Base et pièces : 2 ans



Plancha® BERGERAC 2400 Stainless

Plaque en fonte émaillée 24"
2 brûleurs gaz



Base : stainless 304 finition marine
2 brûleurs : 19 108 BTU
Surface de cuisson : L 22" x P 15"
Housse #HPI60 et ensemble connexion gaz inclus



H 9,5" x L 24" x P 22"
Poids : 57,30 lb
#531432014801

Plancha® BERGERAC 3000 Stainless

Plaque en fonte émaillée 30"
3 brûleurs gaz



Base : stainless 304 finition marine
3 brûleurs : 23 544 BTU
Surface de cuisson : L 29" x P 15"
Housse #HPI80 et ensemble connexion gaz inclus



H 9,5" x L 30" x P 22"
Poids : 68,4 lb
#531732014801



Caractéristiques

- Stainless 304 - finition marine
- 2 portes
- 2 tablettes repliables
- 4 roues pivotantes avec frein
- Étagère

Chariot Combo - Garantie 2 ans



Stainless 304 finition marine

- > Ultra résistant
- > Anticorrosion
- > Robuste
- > 4 saisons

COMBO Plancha® BERGERAC Stainless

Compatible Plancha® BERGERAC 2400 et 3000,
chariot stainless et capot

Le Combo est un chariot particulièrement fonctionnel en stainless 304 finition marine et acier galvanisé thermolaqué noir. Au choix une Plancha® BERGERAC 2400 ou 3000 et son couvercle assorti.

COMBO Plancha® BERGERAC 2400

Chariot : **#531283014801**
+ Plancha® BERGERAC 2400 : **#531432014801**
+ Capot : **#CPB60**
H 35,8" x L 64,6" x P 21,6"
Poids : 104,3 lb

COMBO Plancha® BERGERAC 3000

Chariot : **#531283014801**
+ Plancha® BERGERAC 3000 : **#531732014801**
+ Capot : **#CPB75**
H 35,8" x L 64,6" x P 21,6"
Poids : 104,3 lb

OPTIONS

CAPOT DE PROTECTION

Solution pratique pour que la plaque reste propre entre chaque cuisson, le capot permet aussi de maintenir au chaud les aliments.



Capot Plancha® 2400
#CPB60

Capot Plancha® 3000
#CPB75

HOUSSE

Indispensables pour un hivernage efficace et une bonne protection, les housses sont en toile déperlante imputrescible, anti UV.



Housse Plancha® 2400
#HPI60

Housse Plancha® 3000
#HPI80



Housse Combo
#HCI135

Plancha® BERGERAC Gris Cargo



Caractéristiques

3
SAISONS

Plaque

- Fonte épaisse 7 mm
- Émail multicouche
- Hauts rebords anti-projections

Brûleurs gaz

- Brûleurs double rampe
- 2 ou 3 zones de cuisson indépendantes
- Allumage électronique
- Sécurité thermocouple
- Gaz Propane
- Gaz naturel (kit de conversion sur demande)

Base

- Acier galvanisé, thermolaqué gris cargo
- Double paroi
- Pieds réglables
- 2 tiroirs récupérateurs stainless 1,2 L

Garanties

Plaque : à vie
Brûleurs : 10 ans
Base et pièces : 2 ans



Plancha® BERGERAC 2400 Gris cargo

Plaque en fonte émaillée 24"
2 brûleurs gaz



Base : acier gris cargo
2 brûleurs : 19 108 BTU
Surface de cuisson : L 22" x P 15"
Housse #HPI60 et ensemble connexion gaz inclus



H 9,5" x L 24" x P 22"
Poids : 57,30 lb
#531432704801

Plancha® BERGERAC 3000 Gris cargo

Plaque en fonte émaillée 30"
3 brûleurs gaz



Base : acier gris cargo
3 brûleurs : 23 544 BTU
Surface de cuisson : L 29" x P 15"
Housse #HPI80 et ensemble connexion gaz inclus



H 9,5" x L 30" x P 22"
Poids : 68,4 lb
#531732704801



Caractéristiques

- Plan de travail fixe
- 4 roues tout terrain avec blocage
- Étagère basse
- 2 rideaux cache-bouteille
- Rangement 4 bouteilles

Garantie 2 ans



Acier gris cargo

- > Résistant aux UV
- > Anticorrosion
- > Robuste
- > 3 saisons

COMBO Plancha® BERGERAC Gris cargo

COMBO Plancha® BERGERAC 2400 et 3000

Le combo est un chariot particulièrement fonctionnel en acier galvanisé thermolaqué gris cargo. Au choix une Plancha® BERGERAC 2400 ou 3000 et son couvercle assorti.

COMBO Plancha® BERGERAC 2400 GRIS CARGO

Chariot : #**CAB6048**
 + Plancha® BERGERAC 2400 : #**531432704801**
 + Capot : #**CPB60**
 H 39,7" x L 47,65" x P 22,45"
 Poids : 44,10 lb

COMBO Plancha® BERGERAC 3000 GRIS CARGO

Chariot : #**CAB7548**
 + Plancha® BERGERAC 3000 : #**531732704801**
 + Capot : #**CPB75**
 H 39,37" x L 53,54" x P 22,45"
 Poids : 48,50 lb

OPTIONS

CAPOT DE PROTECTION

Solution pratique pour que la Plancha reste propre entre chaque cuisson, le capot permet aussi de maintenir au chaud les aliments.



Capot Plancha® 2400
#**CPB60**

Capot Plancha® 3000
#**CPB75**

HOUSSE

Indispensables pour un hivernage efficace et une bonne protection, les housses sont en toile déperlante imputrescible, anti UV.



Housse Plancha® 2400
#**HPI60**

Housse Plancha® 3000
#**HPI80**



Housse Combo
#**HCI125**

Chariots Bois



Caractéristiques

ÉMILE

- Structure en bois de robinier huilé
- Plateau en HPL noir inaltérable
- 4 roues dont 2 directionnelles à frein
- 2 tablettes coulissantes
- 1 étagère basse
- 2 rideaux cache bouteille de gaz
- Barre accroche torchons
- Range bouteilles
- Pour Plancha® BERGERAC 2400 ou 3000
- Garantie 2 ans

MOBILOT

- Structure en bois de robinier huilé
- Plateau stainless 304
- 2 roues tout terrain
- 2 roues directionnelles à frein
- 2 tablettes coulissantes
- 2 étagères
- 1 rideau cache bouteille de gaz
- 1 grand tiroir en façade
- Barre accroche torchons
- Range bouteilles
- Pour Plancha® BERGERAC 2400 ou 3000
- Garantie 2 ans

ÉMILE

Chariot bois



Structure : bois de robinier
Plateau : HPL noir

H 33,46" x L 53,54" x P 22,83"
Poids : 55,13 lb

#DPN53

MOBILOT

Chariot bois



Structure : bois de robinier
Plateau : stainless 304

H 34,65" x L 60,24" x P 22,44"
Poids : 87,98 lb

#CMV0900

OPTIONS



Housse chariot
#HCI085

FÉLIX

Meuble stainless



Structure : stainless 441 - finition marine
Plateau / crédence / étagère : acier galvanisé noir
 H 45,28" x L 47,24" x P 24,41" + Cabinet H 11,8"
 Poids : 72,77 lb
 Garantie 2 ans
#MIP12085

FÉLIX

Desserte stainless



Structure : stainless 441 - finition marine
Porte / côtés : acier galvanisé noir
 H 33,46" x L 23,62" x P 23,62"
 Poids : 66,15 lb
 Garantie 2 ans
#PMIP06185

Caractéristiques

FÉLIX

- Stainless 441 - finition marine ou acier
- 4 roues dont 2 directionnelles à frein
- 2 portes en acier galvanisé thermolaqué noir
- 1 étagère
- Crédence haute noire (11,8")
- Chaîne de fixation bouteille de gaz
- Pour Plancha® BERGERAC 2400 ou 3000
- Garantie 2 ans



FÉLIX

Meuble gris cargo



Structure : acier gris cargo
Crédence / étagère : acier galvanisé noir
 H 45,28" x L 47,24" x P 24,41" + Cabinet H 11,8"
 Poids : 72,77 lb
 Garantie 2 ans
#MAP12070

FÉLIX

Desserte gris cargo



Structure : acier gris cargo
Porte / côtés : acier galvanisé noir
 H 33,46" x L 23,62" x P 23,62"
 Poids : 66,15 lb
 Garantie 2 ans
#PMAP06070



OPTIONS



Kit de fermeture pour meuble
 2 portes, fond et côtés,
 séparateur, étagère
#KMAP12085



Housse meuble **#HCI125**
 Housse desserte **#HCI085**



Modulo Cuisine d'extérieur

Cuisine modulaire

Modulo



Prolongez votre maison avec la cuisine modulaire pour l'extérieur et cuisinez à la Plancha® comme un chef. Rien de plus facile que de concevoir sur mesure sa cuisine à l'extérieur. Les modules se choisissent séparément et se combinent en toute harmonie.

STAINLESS
ET NOIR



Stainless 441 - finition marine.
Portes et plateau acier galvanisé noir.

UN CHOIX DE 2 COLORIS pour créer votre ambiance

STAINLESS ou ACIER ?

Préférez des modules stainless 441 finition marine pour les zones humides et pour une utilisation 365 jours, et l'acier pour une cuisine intemporelle et moderne.

Nos cuisines sont conçues avec des matériaux 100% extérieur.
Les plans de travail sont très résistants et faciles à entretenir.
Ils gardent leur aspect neuf pendant de nombreuses années.



GRIS
CARGO
ET NOIR

Acier galvanisé thermolaqué
gris cargo et noir.

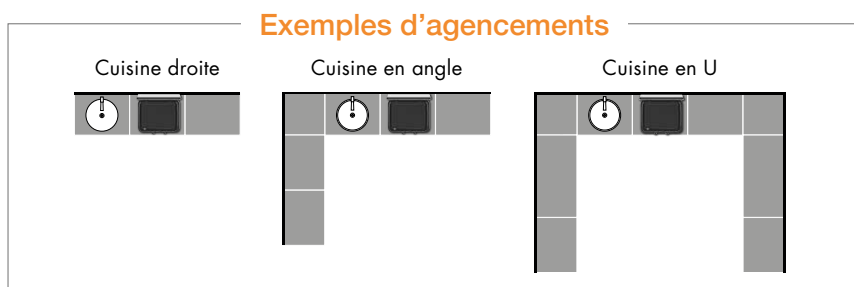
UNE CUISINE ADAPTÉE à tous les extérieurs

La cuisine Modulo est une véritable cuisine d'extérieur : rangements, évier, plan de travail, et bien sûr la Plancha®.



DES ÉLÉMENTS MODULABLES pour toutes les configurations

Contre un mur ou en pose libre, nos modules offrent une infinité de configurations adaptées à tous les espaces : avec un ou plusieurs angles, ou tout simplement droite. Ils existent en plusieurs largeurs (modules plan de travail) pour faciliter l'agencement.



Modulo Cuisine d'extérieur

DES MODULES FONCTIONNELLS pour avoir tout sous la main



Fabrication française
Les meubles sont conçus et fabriqués dans nos ateliers.

Le module Plancha® pour une cuisine facile

Le plateau est surbaissé pour que la Plancha® soit à la hauteur idéale et se raccorde parfaitement avec les autres modules.

Idéal pour ranger la bouteille de propane.

- Module tout stainless 441- finition marine ou acier



Les modules plan de travail pour cuisiner avec un espace confortable

3 largeurs possibles :

- Module standard 1 porte (étagère et tiroir en option).
- Module 2 portes Félix, équipé d'une étagère.
- Module desserte Félix, équipé d'une étagère et d'une barre accroche ustensiles.



Le module avec évier prêt à raccorder

Idéal pour éviter les allers retours à la cuisine, ce module permet d'avoir un point d'eau dans sa cuisine d'extérieur.

- Évier stainless
- Siphon
- Bonde
- Mitigeur prêt à raccorder (tuyau d'arrosage)
- Sortie EU - à adapter aux arrivées NA
- 1 porte

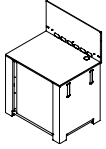
CHOISIR LES MODULES

GARANTIE
2 ANS

STAINLESS ET NOIR

GRIS CARGO ET NOIR

MODULE PLANCHA®



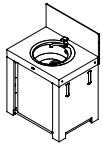
Module Plancha® à poser

Haut. 30,31" (+ crédence 14,96") - Larg. 31,50" - Prof. 24,41"
Poids : 81,6 lb

#PMOD8502

#PMOD7002

MODULE ÉVIER



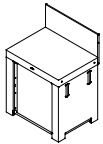
Module évier, mitigeur, bonde et siphon inclus

Haut. 33,46" (+ crédence 11,81") - Larg. 31,50" - Prof. 24,41"
Poids : 94,8 lb
Sortie à adapter aux dimensions NA

#PMOD8503

#PMOD7003

MODULES PLAN DE TRAVAIL

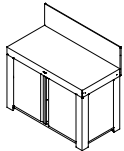


Module 1 porte

Haut. 33,46" (+ crédence 11,81") - Larg. 31,50" - Prof. 24,41"
Poids : 81,6 lb

#PMOD8501

#PMOD7001

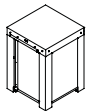


Module 2 portes

Haut. 33,46" (+ crédence 11,81") - Larg. 47,24" - Prof. 24,41"
Poids : 130 lb

#MIP12085
portes #KMAP12085

#MAP12070
portes #KMAP12085



Module desserte

Haut. 33,46" - Larg. 23,62" - Prof. 23,62"
(Crédence #MOD1285 en option)
Poids : 74,95 lb

#PMIP06185

#PMAP06070

CHOISIR LES ÉQUIPEMENTS



Étagère

Acier galvanisé noir.
2 maxi par module.

#MOD1610



Tiroir

Acier galvanisé noir.
Glissières à billes.
3 maxi par module.

#MOD1710



Plateau d'angle

Stainless et acier galvanisé.
Ferme l'angle entre 2 modules.

#MOD1585 Stainless
#MOD1570 Gris cargo



Crédence 24"

Acier galvanisé noir.
Permet de fermer la crédence
sur le côté d'un module.
Compatible avec la desserte Félix.

#MOD1285



Support sac poubelle

Permet de fixer
à l'intérieur de la porte
un sac poubelle
de 50 litres.

#MOD1810



Tapis de protection

Tapis anti tâche
pour protéger le sol
devant la cuisine
d'extérieur.

#TC10058



Housse de protection

Protège les modules
pour un bon hivernage.

#HCI065 : Module 1 porte / Desserte
#HCI125 : Module 2 portes



Kit accessoires

Dériveur d'essuie-tout.
Bac gastro suspendu.
Support livre de cuisine.
Stainless

#MOD1301

Les accessoires



L'ESSENTIEL



Coffret nettoyage

Support
2 laines d'acier
Plancha® cleaner
Microfibre

#KN5301



Coffret du Chef

- Bac gastro G1/3 stainless
- Spatule et pince large
- Planche à découper en bambou

#KE5301

Tous
nos ustensiles
sont compatibles
lave-vaisselle

LE CHEF



Spatule large

Idéal pour nettoyer la plaque. Permet de manipuler les aliments. Manche bleu. Inoxydable.

#SP12058



Spatule longue

Permet de manipuler les aliments longs. Manche noir. Inoxydable.

#SP210



Pince fine

Permet de manipuler les aliments longs. Inoxydable.

#PI30



Pince large

Pour manipuler les grosses pièces. Inoxydable.

#PIL30



Coffret découpe

Pic et couteau pour découper viandes, volailles et poissons. Lame trempée stainless. Manche bleu. Inoxydable.

#SD2A58



Grille de cuisson indirecte ronde

Pour cuisson indirecte ou pour laisser reposer après cuisson. Inoxydable.

#GRP28



Planche à découper

Réversible, avec arrêtoir de plan de travail, rigole et rebord. Bambou.

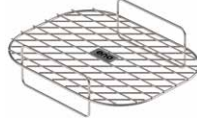
#PAD53



Cloche de cuisson

Pour cuire à l'étouffée et mijoter. Maintien au chaud. Peut s'utiliser avec la grille de repos. Poignée bleu. Inoxydable.

#CR3158



Grille de cuisson indirecte

Pour cuisson indirecte ou pour laisser reposer après cuisson. S'utilise sous la cloche rectangulaire. Inoxydable.

#GR3258



Dôme anti-projections

Évite les projections et permet de surveiller la cuisson. Poignée bleu. Inoxydable. 34 x 28 x 13 cm

#DAP3458



Étagères

À fixer sur le rebord de la plaque pour maintien au chaud. Inoxydable.

#ERP60 Modèle 2400
#ERP7558 Modèle 3000

L'AMBASSADEUR

Tous nos ustensiles sont compatibles lave-vaisselle



Spatule ajourée

Idéal pour cuisiner et servir sans matière grasse. Manche bleu. Inoxydable.

#SPA12058



Spatule coupante

Permet de retourner et vérifier la cuisson grâce au rebord aiguisé. Pratique pour le service. Manche bleu. Inoxydable.

#SPC12058



Spatule à crêpes

Permet de retourner facilement les crêpes fines ou épaisses. Manche bleu. Inoxydable.

#SPF25058



Tablier

Coton coloris bleu. Boucle de réglage en métal. Sangles en tissu enduit. Poche 2 compartiments.

#TPM58



Pelle à moules

Permet de retourner les coquillages pendant la cuisson. Idéal pour le service. Manche bleu. Inoxydable.

#PLM12058



Billot avec bac gastro

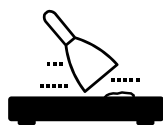
Idéal pour découper et réserver. Billot en bois debout caoutchouc. Tiroir bac gastro GN2/3 inox.

#PADBG53

ENTRETIEN FACILE ET RAPIDE

LE +

Nettoyage en 4 étapes sur plaque chaude



1. Raclez
les résidus
avec la spatule



2. Grattez
avec la
laine d'acier



3. Retirez
les résidus avec
un essuie-tout



4. Essuyez
avec une
éponge humide



Plancha® cleaner

Nettoyant 100% naturel à base d'argile. Pot 300 g avec éponge. Fabrication française.

#PMC300



Support laine d'acier

Support. 3 laines d'acier. Compatible lave-vaisselle.

#SBI53



Coffret nettoyage

Support. 2 laines d'acier. Plancha® cleaner. Microfibre.

#KN5301



Kit 3 laines d'acier

3 laines d'acier. Compatible lave-vaisselle.

#KBI3

Pratique, le support laine d'acier pour nettoyer la plaque sans se brûler !



Plancha® BERGERAC Stainless



Plancha® BERGERAC 2400
Stainless



Plancha® BERGERAC 3000
Stainless



COMBO Plancha® BERGERAC
Stainless

Plancha® BERGERAC Gris cargo



Plancha® BERGERAC 2400
Gris cargo



Plancha® BERGERAC 3000
Gris cargo



COMBO Plancha® BERGERAC
Gris cargo

Félix



Meuble et desserte Félix
Stainless et noir



Meuble et desserte Félix
Gris cargo et noir



Kit de portes

Émile Mobilier

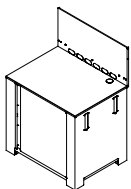


Émile
Bois

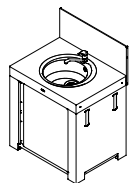


Mobilier
Bois

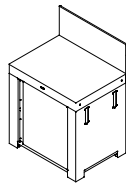
Modulo



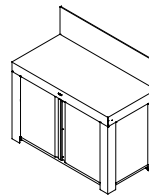
Module plancha® à poser
Stainless et noir
Gris cargo et noir



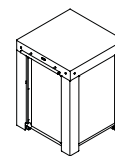
Module évier
Stainless et noir
Gris cargo et noir



Module plan de travail
1 porte
Stainless et noir
Gris cargo et noir



Module plan de travail
2 portes
Stainless et noir
Gris cargo et noir



Module plan de travail
Desserte
Stainless et noir
Gris cargo et noir



eno
MANUFACTURE
1909

PLANCHA®



DOCPLA CA B

www.plancha-eno.ca

COOKING THAT BRINGS EVERYONE TOGETHER

Out on the porch or on the balcony, in the yard or on the rooftop, no one can resist the charm of an outdoor dinner party. Chop, experiment, dare, flambé, master or improvise.

Pair prime rib, asparagus, and shrimp flambé with fried rice, any night of the week.

Take your Plancha® with you for a weekend getaway at the cottage and serve up the catch of the day.

Your Plancha® pleases all desires!

PLAYFUL COOKING

From pre-dinner drinks to dessert, and from lunch to late-night snack, the Plancha® Eno brings people together to savour delicious flavours in a playful atmosphere. Cook without harmful smoke so everyone can enjoy the fun!



ANY DAY OF THE YEAR

No matter what day of the week, cooking without dirtying the kitchen and savouring the moments we have with family and friends is priceless! Light just one or even multiple burners when grilling vegetables, searing a beautiful cut of meat or cooking up fresh fish.

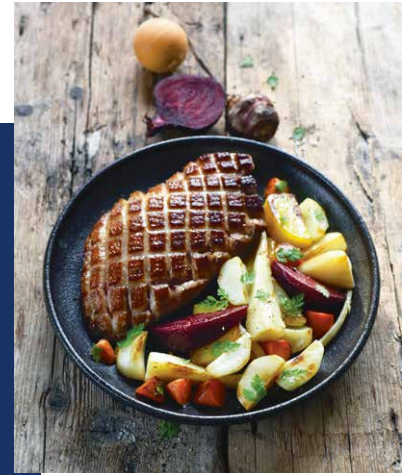
Spice up your everyday meals and get everyone involved.





FOR ALL FOODS

The “cooking by contact” technique allows you to cook any type of dish from breakfast to dinner. Food never comes into direct contact with the open flame which seals in flavour and locks in nutrients. Easily switch from cooking fish, to grilling meat, or caramelizing fruits and vegetables. The unique enamel technology prevents any flavour transfer.



OUR USER-FRIENDLY 4-SEASON PLANCHA®

PRECISE COOKING

Set precise temperatures ranging from 300°F to 680°F to caramelize your food just how you like it. Use the knobs to adjust the flame strength until your Plancha® reaches the ideal temperature.



HEAT TO 680°F IN 7 MINUTES

Our burners work great year-round to easily heat your Plancha® Eno up to 680°F so you can sear and caramelize to perfection. It reaches the ideal temperature for first-class outdoor cooking in just a few minutes.



EASY MAINTENANCE

The ultra-smooth multi-layered enamel prevents food from sticking and protects the hotplate against scratches. Simply scrape the surface clean using a stainless-steel scouring ball when moving from one dish to another or for a really deep clean. The high moulded rim prevents messes and makes cooking and cleaning easier.



COOK SAFELY

The flame is completely covered by the griddle and the burners are all equipped with a thermocouple gas safety device.

EAT HEALTHY

No more fat with Plancha®!

Our multi-layered enamel is smooth, non-porous and naturally non-stick. Discover the real flavour of food by cooking on the Plancha® Eno without fat for a taste sensation.



SAVOUR A GOURMET BRUNCH AT HOME

Let's leave brunch to Plancha® Eno this weekend! Create delicious memories with family and friends! Use your Plancha® for cooking perfectly golden hash browns or delightfully crisp bacon. Don't forget the eggs! Fried, sunny-side up or scrambled? It's up to you. Go all out and try Eggs Benedict! Simply place a saucepan on the cast iron hotplate to whip up a quick hollandaise sauce. It's that easy. Serve up a 5-star brunch with ease using your Plancha®!

THE MAILLARD REACTION

Any chef will tell you that mastering the Maillard reaction will give your food that beautifully caramelized colour every time.

Our Plancha® keeps your food crispy on the outside and soft on the inside, enhancing the flavours and keeping everything juicy and tender. You will never worry about drying out or compromising the appeal of your food ever again.

Unlike trying to cook the perfect dish directly on an open flame, with Plancha® Eno, you can thoroughly master any cooking technique.



AN ENAMELLED CAST IRON GRIDDLE TO DISCOVER



**LIFETIME
WARRANTY
PLATE**

A sturdy and durable plate

Enamelled cast iron is solid, so your plate will last your entire life. Eno offers a lifetime warranty for all plates.



SOLID AND DURABLE CAST IRON

Cast iron is the best material for holding heat, then releasing it slowly and evenly.

Plus, once the griddle is hot, these heat-retaining properties allow you to lower the flame, so you'll use less gas.

ENO'S ENAMEL EXPERTISE



At Eno, we use our advanced enamelling expertise to produce the highest quality enamel.

Our multilayer cast iron coating technique creates a smooth finish that's waterproof and rustproof, so it stands up to North America's climate.



FOOD CONTACT

All our griddles are certified for food contact, so they're **completely safe for users**, something professionals require.

Healthy cooking

Enamelled cast iron protects the flavour and nutritional value of food.

DURABLE AND REPAIRABLE

BE ECO-FRIENDLY

All our products are durable, repairable and can be fully disassembled.



LEADING EXPERTISE

In 2011, ENO received the “Entreprise du Patrimoine Vivant” label for its enameling.



FRENCH MADE

Since 2011, all ENO planchas are now “Certified Made in France” which guarantees 100% French manufacturing.

LIFETIME WARRANTY PLATE

Our Plancha® enamelled plate comes with a lifetime warranty that backs up its quality and durability.*

*View warranty terms on plancha-eno.ca

CUSTOMER SERVICE

We take customer service seriously and people around the world have noticed. Our experts are always available to offer advice and support throughout the lifetime of your appliances.

ONTARIO & Western Provinces: e.labrecque@eno.fr
QUÉBEC & Maritime Provinces: e.gaillard@eno.fr



Plancha® Bergerac Stainless



4
SEASON

Features

Plate

- Cast iron plate 7 mm thick plate
- Multilayer enamel
- High anti-splash rims

Gas burners

- Burners with dual flame technology
- 2 or 3 separate cooking areas
- Electronic ignition
- Thermocouple safety
- Propane gas
- Natural gas (conversion kit provided upon request)

Base

- Stainless 304 - marine finish
- Double-walled
- Adjustable feet
- 2 stainless juice collector 1,2 L

Guarantees

Plate: for life
Burners: 10 years
Base and parts: 2 years



Plancha® BERGERAC 2400 Stainless

Cast iron plate 24"
2 gas burners



Base: stainless 304 marine finish
2 burners: 19 108 BTU
Cooking area: L 22" x D 15"
Cover #HPI60 and gas connection kit included



H 9,5" x L 24" x D 22"
Weight: 57,30 lb
#531432014801

Plancha® BERGERAC 3000 Stainless

Cast iron plate 30"
3 gas burners



Base: stainless 304 marine finish
3 burners: 23 544 BTU
Cooking area: L 29" x D 15"
Cover #HPI80 and gas connection kit included



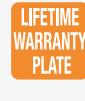
H 9,5" x L 30" x D 22"
Weight: 68,4 lb
#531732014801



Features

- Stainless 304 - marine finish
- 2 doors
- 2 collapsible worktops
- 4 swivel wheels with brakes.
- Shelf

Combo cart - Guaranteed for 2 years



Stainless 304 marine finish

- > Ultra-resistant
- > Noncorrosive
- > Sturdy
- > 4-season

COMBO Plancha® BERGERAC Stainless

Compatible Plancha® BERGERAC 2400 or 3000, stainless cart and cover

The Combo includes a completely functional cart made from marine finish stainless steel and black lacquered galvanized steel that is equipped with a built-in Plancha® BERGERAC 2400 or 3000 and comes with a matching cover.

COMBO Plancha® BERGERAC 2400

Cart: #531283014801

+ Plancha® BERGERAC 2400: #531432014801

+ Hood: #CPB60

H 35,8" x L 64,6" x D 21,6"

Weight: 104,3 lb

COMBO Plancha® BERGERAC 3000

Cart: #531283014801

+ Plancha® BERGERAC 3000: #531732014801

+ Hood: #CPB75

H 35,8" x L 64,6" x D 21,6"

Weight: 104,3 lb

OPTIONS

PROTECTIVE HARD-SHELL COVERS

Use this practical cover to keep your Plancha® clean when not in use and your food warm after turning off the burners.



Hood Plancha® 2400
#CPB60

Hood Plancha® 3000
#CPB75

PROTECTIVE SOFT-SHELL COVERS

Protect your appliance during winter storage with covers made of water-, rot- and UV-resistant fabric.



Cover Plancha® 2400
#HPI60

Cover Plancha® 3000
#HPI80



Cover Combo
#HCI135

Plancha® Bergerac Cargo grey



3
SEASON

Features

Plate

- Cast iron plate 7 mm thick plate
- Multilayer enamel
- High anti-splash rims

Gas burners

- Burners with dual flame technology
- 2 or 3 separate cooking areas
- Electronic ignition
- Thermocouple safety
- Propane gas
- Natural gas (conversion kit provided upon request)

Base

- Galvanized steel, cargo grey powder coated
- Double-walled
- Adjustable feet
- 2 stainless juice collector 1,2 L

Guarantees

Plate: for life

Burners: 10 years

Base and parts: 2 years



Plancha® BERGERAC 2400 Cargo grey

Cast iron plate 24"
2 gas burners



Base: Cargo grey steel
2 burners: 19 108 BTU
Cooking area: L 22" x D 15"
Cover #HPI60 and gas connection kit included



H 9,5" x L 24" x D 22"
Weight: 57,30 lb
#531432704801

Plancha® BERGERAC 3000 Cargo grey

Cast iron plate 30"
3 gas burners



Base: Cargo grey steel
3 burners: 23 544 BTU
Cooking area: L 29" x D 15"
Cover #HPI80 and gas connection kit included



H 9,5" x L 30" x D 22"
Weight: 68,4 lb
#531732704801



Features

- Fixed worktop
- 4 all-terrain wheels with locks
- Low inner shelf
- 2 bottle cover curtains
- 4-bottle storage

Guaranteed for 2 years



Cargo grey steel

- > UV Resistant
- > Noncorrosive
- > Sturdy
- > 3-Season

COMBO Plancha® BERGERAC Cargo grey

COMBO Plancha® BERGERAC 2400 et 3000

The Combo includes a completely functional cart made from Cargo grey lacquered galvanized steel that is equipped with a built-in Plancha® BERGERAC 2400 or 3000 and comes with a matching cover.

COMBO Plancha® BERGERAC 2400 Cargo grey

Cart: #CAB6048

+ Plancha® BERGERAC 2400: #531432704801

+ Cover: #CPB60

H 39,7" x L 47,65" x D 22,45"

Weight: 44,10 lb

COMBO Plancha® BERGERAC 3000 Cargo grey

Cart: #CAB7548

+ Plancha® BERGERAC 3000: #531732704801

+ Cover: #CPB75

H 39,37" x L 53,54" x D 22,45"

Weight: 48,50 lb

OPTIONS

PROTECTIVE HARD-SHELL COVERS

Use this practical cover to keep your Plancha® clean when not in use and your food warm after turning off the burners.



Cover Plancha® 2400
#CPB60

Cover Plancha® 3000
#CPB75

PROTECTIVE SOFT-SHELL COVERS

Protect your appliance during winter storage with covers made of water-, rot- and UV-resistant fabric.



Cover Plancha® 2400
#HPI60

Cover Plancha® 3000
#HPI80



Cover Combo
#HCI125

Wooden Carts



Features

ÉMILE

- Frame in oiled Robinia wood
- Black HPL non-ageing top
- 4 wheels including with 2 multidirectional brakes
- 2 sliding shelves
- 1 low shelf
- 2 bottle cover curtains
- Towel bar
- Bottle storage
- For Plancha® BERGERAC 2400 or 3000
- Guaranteed for 2 years

MOBILOT

- Frame in oiled Robinia wood
- Stainless 304 top
- 2 off road wheels
- 2 multidirectional wheels with brakes
- 2 sliding shelves
- 2 shelves
- 1 bottle cover curtains
- 1 large drawer in front
- Towel bar
- Bottle storage
- For Plancha® BERGERAC 2400 or 3000
- Guaranteed for 2 years

ÉMILE

Wooden cart



Structure: robinia wood
Top: HPL noir

H 33,46" x L 53,54" x D 22,83"

Weight: 55,13 lb

#DPN53

MOBILOT

Wooden cart



Structure: robinia wood
Top: stainless 304

H 34,65" x L 60,24" x D 22,44"

Weight: 87,98 lb

#CMV0900

OPTIONS



Cart cover
#HCI085

FÉLIX

Stainless trolley



Structure: stainless 441 - marine finish
Top/Cabinet/Low shelf: black galvanized steel

H 45,28" x L 47,24" x D 24,41" + Cabinet H 11,8"
 Weight: 72,77 lb
 Guaranteed for 2 years

#MIP12085

FÉLIX

Stainless side-table



Structure: stainless 441 - marine finish
Door/Sides: black galvanized steel

H 33,46" x L 23,62" x D 23,62"
 Weight: 66,15 lb
 Guaranteed for 2 years

#PMIP06185

Features

FÉLIX

- Stainless 441 - marine finish or steel
- 4 wheels including 2 multi-directional brakes
- 1 low shelf
- High black cabinet (11,8")
- Bottle Storage
- For Plancha® BERGERAC 2400 or 3000
- Guaranteed for 2 years



FÉLIX

Cargo grey trolley



Structure: cargo grey galvanized steel
Cabinet/Low shelf: black galvanized steel

H 45,28" x L 47,24" x D 24,41" + Cabinet H 11,8"
 Weight: 72,77 lb
 Guaranteed for 2 years

#MAP12070

FÉLIX

Cargo grey side-table



Structure: cargo grey galvanized steel
Door/Sides: black galvanized steel

H 33,46" x L 23,62" x D 23,62"
 Weight: 66,15 lb
 Guaranteed for 2 years

#PMAP06070



OPTIONS



Closing kit
 2 doors, back and sides in black lacquered galvanized steel, divider, shelf.
 #KMAP12085



Trolley cover #HCI125
 Side-table cover #HCI085



Modulo Outdoor kitchen

Modular kitchen

Modulo



Extend your home with the outdoor kitchen and cook on your Plancha® like a chef. It's easy to design your custom outdoor kitchen. The modules are chosen separately and work together perfectly.



STAINLESS AND BLACK

Stainless 441 - marine finish.
Black galvanized steel doors and top

A CHOICE OF 2 COLORS to create ambiance

STAINLESS or cargo grey STEEL?
Marine finish 441 stainless steel modules are best for wet areas and year-round use, and cargo grey steel best suits a timeless, modern kitchen.

Our kitchens are designed with 100% outdoor materials. The countertops are highly resistant and easy to maintain so they will look new for many years.



CARGO GREY AND BLACK

Cargo grey and black galvanized steel

KITCHENS ADAPTED to every outdoor space

Modulo is a true outdoor kitchen that features storage, a sink, a countertop, and of course, a Plancha®.

Module to hold a Plancha®

Backsplash with kit

Corner

Ready to connect sink

Storage drawers and shelves

Connection system between modules

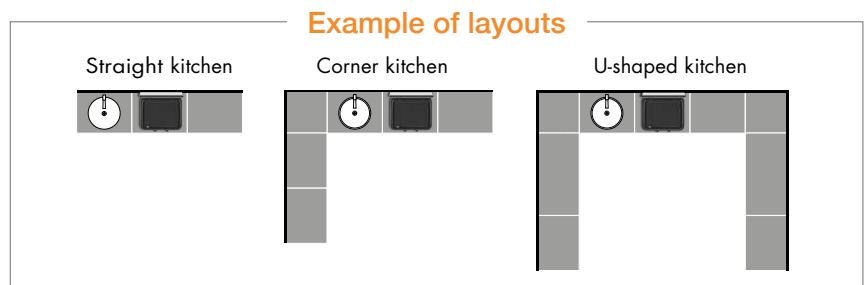
Wheels and adjustable feet

Moving handles

The furniture is delivered flat and is easy to assemble. Each piece of furniture has adjustable feet so you can level it on any terrain. You can also connect the modules and the backsplashes.

MODULAR ELEMENTS for any setup

Set up our modules against a wall or leave them freestanding. Configure them with one or more corners or in a straight line to fit any space. The countertop modules come in a range of widths for different layouts.



Modulo Outdoor kitchen

FUNCTIONAL MODULES
so everything is within reach



Made in France
The furniture is designed and manufactured in our workshops.

Plancha® Module

For easy cooking

The top is lowered so that the Plancha® Eno is at the ideal height and aligns perfectly with the other modules.

Ideal for storing the propane tank.

- All stainless module, marine finish or steel

Worktop Modules

Cooking in a comfortable space

3 possible widths:

- 1-door standard module (optional shelf and drawer).
- Félix 2-door module, with a shelf.
- Félix cart module, with a shelf and a bar for hanging utensils.

Module with Sink

Ready to connect

Add running water to your outdoor kitchen with this module and stop going back and forth to the kitchen.

- Stainless sink
- Drain
- Stopper
- Mixer faucet ready to connect (garden hose)
- EU outlet – to be adapted to NA inlets
- 1 door

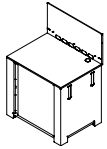
CHOOSE MODULES

2 YEARS WARRANTY

STAINLESS AND BLACK

CARGO GREY AND BLACK

PLANCHA® MODULE



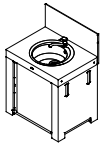
Module to hold a Plancha®

H 30,31" (+ cabinet 14,96") - L 31,50" - D 24,41"
Weight: 81,6 lb

#PMOD8502

#PMOD7002

SINK MODULE



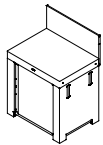
Module with Sink

Drain, stopper and mixer faucet included
H 33,46" (+ cabinet 11,81") - L 31,50" - D 24,41"
Weight: 94,8 lb
EU outlet – to be adapted to NA inlets

#PMOD8503

#PMOD7003

WORKTOP MODULES

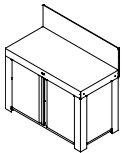


1 door Module

H 33,46" (+ cabinet 11,81") - L 31,50" - D 24,41"
Weight: 81,6 lb

#PMOD8501

#PMOD7001

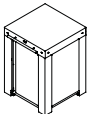


2 doors Module

H 33,46" (+ cabinet 11,81") - L 47,24" - D 24,41"
Weight: 130 lb

#MIP12085
Doors #KMAP12085

#MAP12070
Doors #KMAP12085



Trolley Module

H 33,46" - L 23,62" - D 23,62"
(Cabinet #MOD1285 option)
Weight: 74,95 lb

#PMIP06185

#PMAP06070

CHOOSE THE EQUIPMENT



Shelf

Black galvanized steel.
2 max per module.

#MOD1610



Drawer

Black galvanized steel.
Ball rails.
3 max per module.

#MOD1710



Corner

Stainless and galvanized steel.
Create a corner between
two modules.

#MOD1585 Stainless
#MOD1570 Cargo grey



24" Backslash

Black galvanized steel. Connect the
backslash to the side of a module.
Compatible with the Felix cart.

#MOD1285



Garbage Bag Holder

Attach a 50-litre garbage bag
to the inside of the door.

#MOD1810



Protective Mat

Protect the ground in front of
the outdoor kitchen with this
stain-resistant mat.

#TC10058



Cover

Protect your modules
over the winter.

#HC1065: 1 door module / Trolley
#HC1125: 2 doors module



3 Accessories Kit

Paper towel dispenser
Hanging food pan
Cookbook stand
Stainless

#MOD1301

Accessories



THE ESSENTIALS



Cleaning Box

Holder
2 steel wools
Microfiber
Plancha® Cleaner
#KN5301



The Chef's Set

Stainless steel gastronomic tray
Spatula and wide stainless steel tong
Bamboo cutting board
#KE5301

All our utensils
are dishwasher
safe

THE CHEF



Wide Spatula

Ideal for cleaning the plate. For food handling. Blue handle. Stainless.

#SP12058



Long Spatula

For handling long food. Blue handle. Stainless.

#SP210



Thin Tongs

For handling delicate items. Blue handle. Stainless.

#PI30



Wide Tongs

For handling large pieces. Blue handle. Stainless.

#PIL30



Carving Set

Tempered stainless-steel blade and stainless-steel fork. Blue handle. Stainless.

#SD2A58



Round Indirect Cooking Grill

For indirect cooking or to let food stand after cooking. Blue handle. Stainless.

#GRP28



Cutting Board

Reversible, with countertop retainer, drip channel and rim. Bamboo.

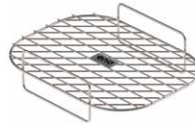
#PAD53



Rectangular Cooking Dome

Stew and simmer. Keep warm. Can be used with the resting grill. Blue handle. Stainless.

#CR3158



Indirect Cooking Grill

For indirect cooking or to let food stand after cooking. For use under the rectangular dome. Stainless.

#GR3258



Dome Splatter Screen

Prevents splashes and lets you monitor cooking. Blue handle. Stainless..

#DAP3458



Shelves

Can be placed on the hotplate to keep food warm. Stainless.

#ERP60 Modèle 2400

#ERP7558 Modèle 3000

THE AMBASSADOR

All our utensils are dishwasher safe



Slotted Spatula

Ideal for cooking and serving without fat. Blue handle. Stainless.

#SPA12058



Cutting Spatula

Turn over and check doneness with the sharp edge. Convenient for serving. Blue handle. Stainless.

#SPC12058



Pancake Spatula

Easily flip pancakes or blini. Blue handle. Stainless.

#SPF25058



Apron

Blue cotton. Metal adjustment buckle. Coated fabric straps. Apron with two-compartment pocket.

#TPM58



Mussel Shovel

Turn shellfish during cooking. Ideal for serving. Blue handle. Stainless.

#PLM12058



Chopping Block with Food Tray

Chop food and then set it aside. Standing wooden chopping block. Stainless steel GN2/3 food tray drawer. Rubber.

#PADBG53

QUICK, EASY MAINTENANCE

BENEFITS

4-step cleaning on the hot plate

1. Scrape off residue with the spatula

2. Scrape with the scouring pad

3. Remove residue with a paper towel

4. Wipe with a damp sponge



Plancha® Cleaner

100% natural clay-based cleaner
300 g jar with sponge
(Made in France).

#PMC300



Steel Wool Holder

Holder
3 stainless steel scouring pads
Dishwasher safe

#SBI53



Cleaning Box

Holder
2 stainless steel scouring pads
Microfiber
Plancha® Cleaner

#KN5301



3 Stainless Steel Scouring Pads

3 stainless steel scouring pads
Dishwasher safe

#KBI3

The steel wool holder is practical and protects you from burns when cleaning the griddle!



Plancha® BERGERAC Stainless



Plancha® BERGERAC 2400
Stainless



Plancha® BERGERAC 3000
Stainless



COMBO Plancha® BERGERAC
Stainless

Plancha® BERGERAC Cargo grey



Plancha® BERGERAC 2400
Cargo grey



Plancha® BERGERAC 3000
Cargo grey



COMBO Plancha® BERGERAC
Cargo grey

Félix



Félix Trolley and Side-table
Stainless and black



Félix Trolley and Side-table
Cargo grey and black



Closing kit

Émile Mobilier

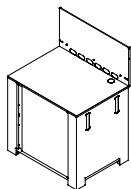


Émile
Wood

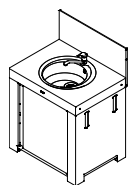


Mobilier
Wood

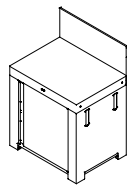
Modulo



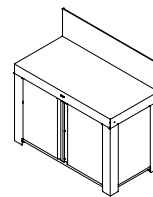
Module to hold a Plancha®
Stainless and black
Cargo grey and black



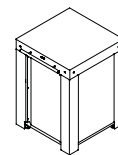
Module with Sink
Stainless and black
Cargo grey and black



Worktop Module
1-door
Stainless and black
Cargo grey and black



Worktop Module
2-door
Stainless and black
Cargo grey and black



Worktop Module
Trolley
Stainless and black
Cargo grey and black