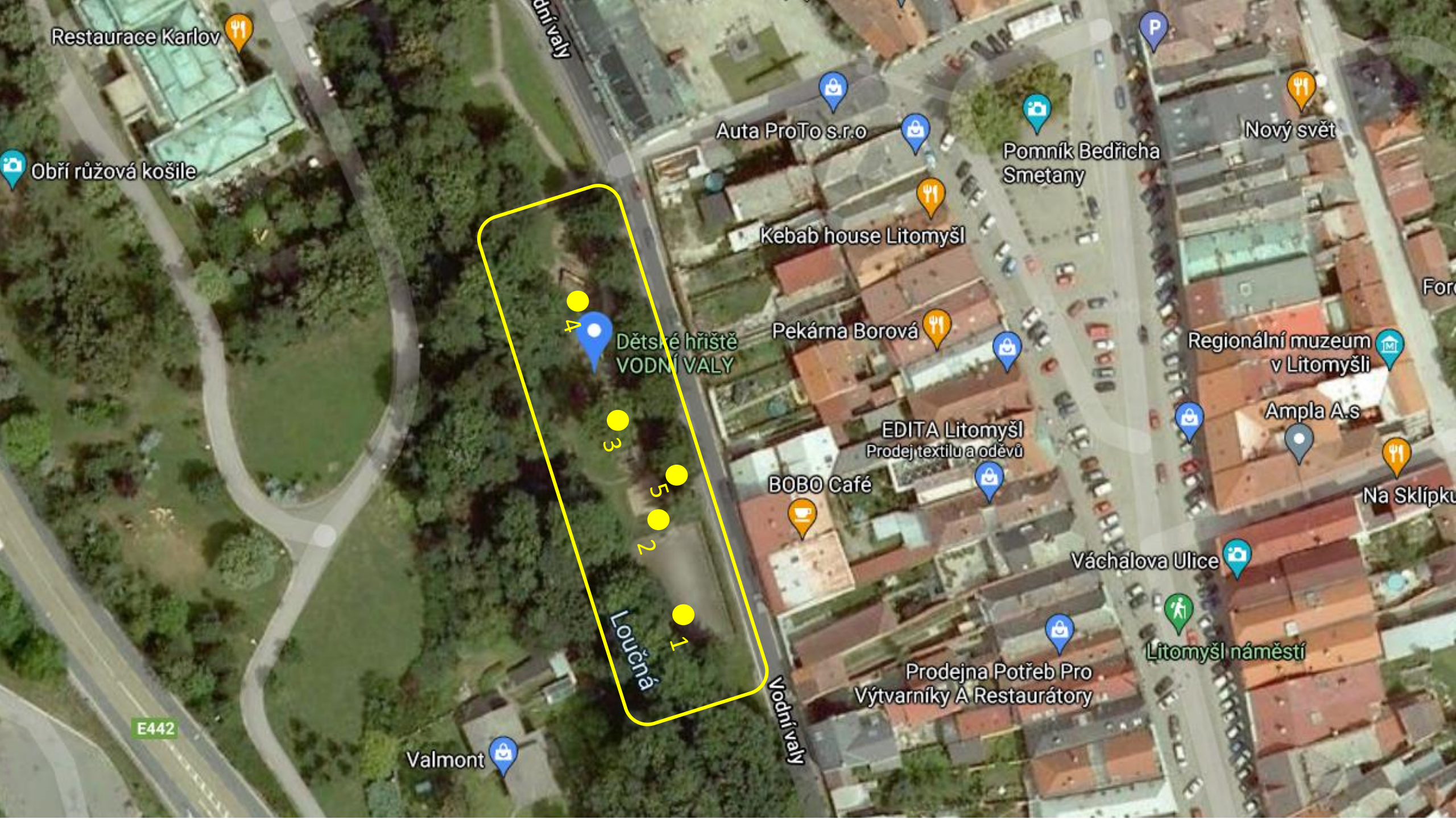


Biotechnologie

# grown inject Litomyšl

Injektáž kořenového systému stromů  
Dětské hřiště na Vodních valech, Litomyšl  
7. 6. 2021



Restaurace Karlov

Obří růžová košile

Vodňanský vltýk

Auta ProTo s.r.o

Nový svět

Pomník Bedřicha Smetany

Kebab house Litomyšl



Dětské hřiště VODNÍ VALY

Pekárna Borová

Regionální muzeum v Litomyšli

EDITA Litomyšl  
Prodej textilu a oděvů

Ampla A.s

BOBO Café

Na Sklípku

Loučná

Váchalova Ulice

Litomyšl náměstí

Prodejna Potřeb Pro  
Výtvarníky A Restaurátory

Valmont

E442

Injektáž kořenového systému

## Dokumentace a technické parametry

Adresa: Dětské hřiště na Vodních valech, Litomyšl

Dne: 7. 6. 2021

Druh stromů: Listnáče – javor, platan, lípa

Rozsah prací: Kořenová injektáž 4 mladých stromů; 2 lípy 1 platan, 1 javor. Rostoucí dřeviny v mlatové ploše, která je v současné době zhutněná a sešlapaná.

počet vpichů - 24

hloubka vpichu 30 – 40 cm

Kořenová injektáž vzrostlé lípy – demonstrace technologie

počet vpichů - 8

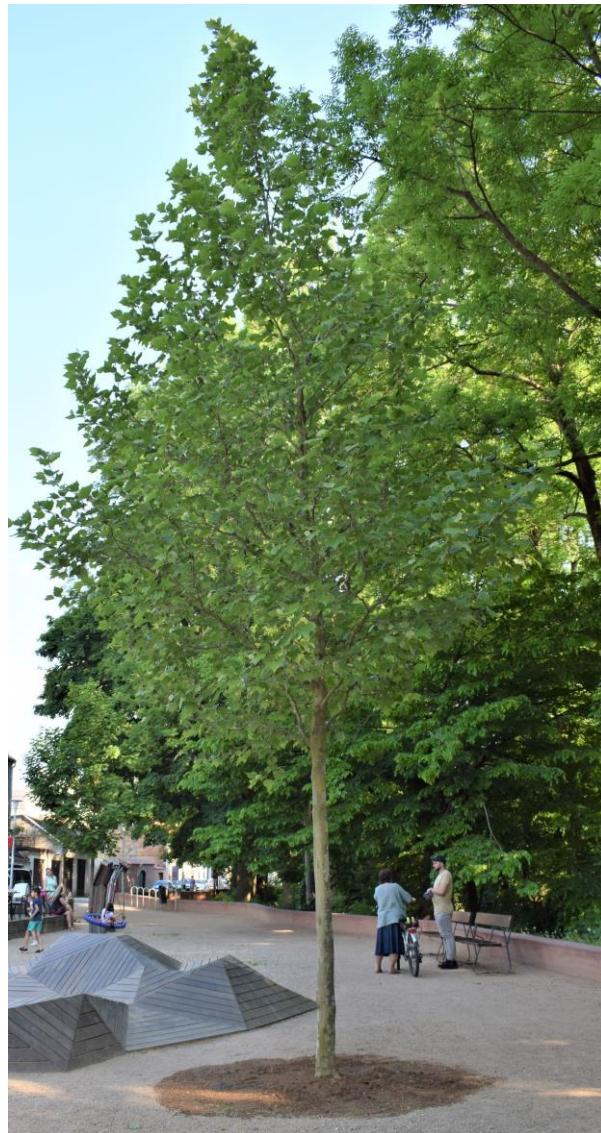
hloubka vpichu 30 – 40 cm

Aplikace: provzdušnění půdního prostoru kolem kmene stromu, injektováno dlouhodobě působící produkt

Složení: symbiotické mykorhizní houby, růst podporující půdní bakterie, ekologické hnojící složky na bázi humusových látek (vermikompost) a granule biouhlu a teramolu



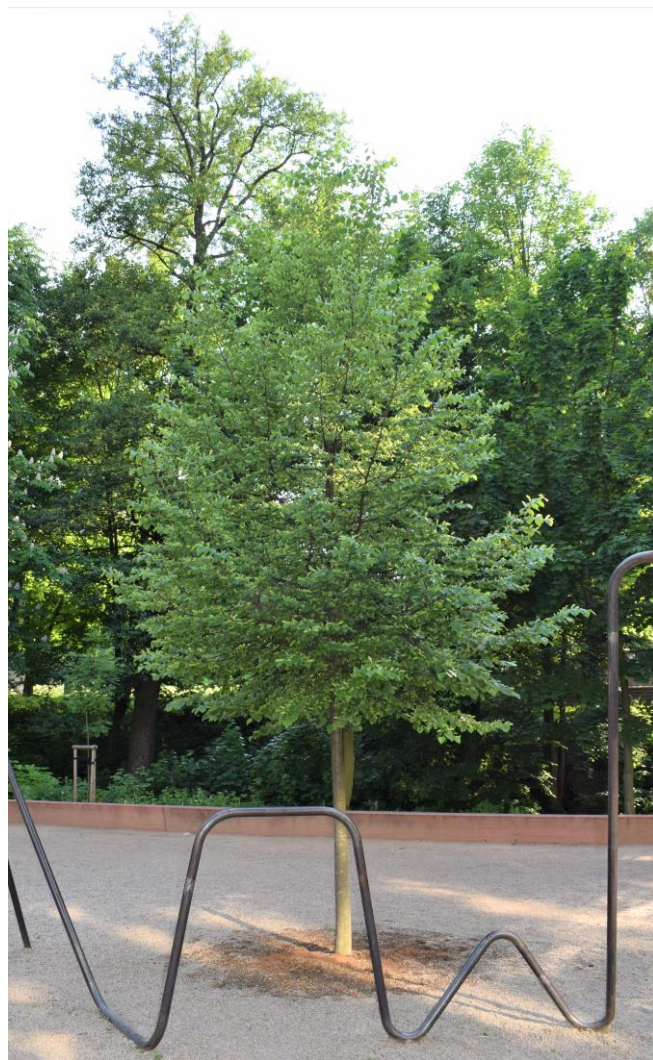
Injektovaný strom č.1 - javor  
Aplikace 7. 6. 2021



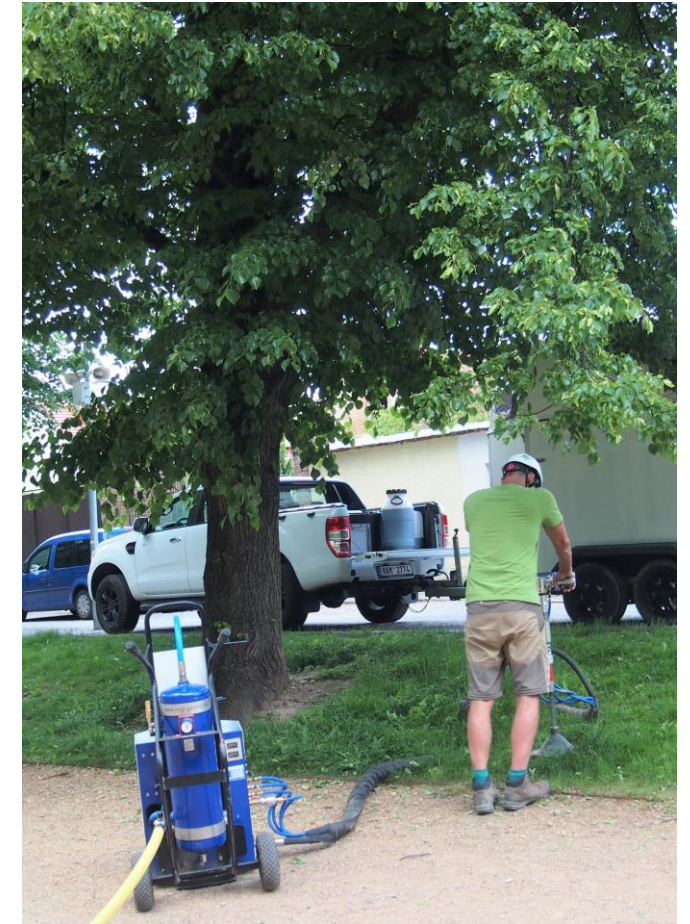
Injektovaný strom č. 2 - platan  
Aplikace 7. 6. 2021



Injektovaný strom č. 3 - lípa  
Aplikace 7. 6. 2021



Injektovaný strom č. 4 – Lípa  
Aplikace 7. 6. 2021



Injektovaný strom č. 5 – lípa  
Aplikace 7. 6. 2021  
Demonstrace injektážní technologie