

IMPREZA 2024

GUIDE PRODUIT





TOUS LES MODÈLES

- Caractéristiques EyeSight® : Monocaméra grand angle
- Nouveaux coloris : Rouge pur et bleu oasis
- Élément abandonné : Boîte manuelle
- Coloris abandonné : Rouge lithium nacré

COMMODITÉ

- Chaîne audio : Système d'infodivertissement à écran tactile double de 7,0 po
- Contrôle de température : Automatique, à deux zones
- Freins : Dispositif de variation active du couple
- Phares : Phares directionnels à DEL (SRH) avec assistance aux feux de route (HBA)

TOURISME

- Chaîne audio : Système d'infodivertissement à écran tactile vertical de 11,6 po
- Rétroviseurs extérieurs : Feux clignotants à DEL intégrés
- Chaîne audio : Fonctionnalité Apple CarPlay^{MD} et Android Auto^{MC} sans fil
- Systèmes d'aide à la conduite (évolués) : Système de détection de véhicules en approche Subaru (SRVD)
- Connectivité : Ports USB-A (1) et USB-C (1) à l'avant
- Caractéristiques EyeSight® : Fonction de braquage automatique d'urgence
- Connectivité : Ports USB-A (1) et USB-C (1) à l'arrière
- Élément abandonné : Cache-bagages dans l'espace cargo

RS

- Tout nouveau modèle

SPORT-TECH

- Chaîne audio : Système d'infodivertissement à écran tactile vertical de 11,6 po
- Moteur : BOXER® SUBARU à injection directe de 2,5 L et 182 ch
- Chaîne audio : Fonction de navigation What3words
- Siège (conducteur) : Réglage électrique (10 sens, incluant soutien lombaire en deux sens)
- Systèmes d'aide à la conduite (évolués) : Système de mitigation des distractions DriverFocus® (DMS)

IMPREZA 2024

VERSIONS DU MODÈLE

COMMODITÉ	TOURISME	RS	SPORT-TECH
152 ch, 2,0 L, DACT CVT – RGA CP	152 ch, 2,0 L, DACT CVT – RGA TP	182 ch, 2,5 L, DACT CVT – RGA RS	182 ch, 2,5 L, DACT CVT – RGA ST

COMMODITÉ

Coussin gonflable (conducteur) : À volume variable
 Coussin gonflable (passager avant) : À volume variable, avec détecteur d'occupation
 Coussin gonflable (passager avant) : Dans le coussin de siège
 Coussins gonflables (places avant) : Latéraux
 Coussin gonflable : Pour genoux, côté conducteur
 Coussin gonflable : Rideau latéral
 Antenne : Type aileron (montée sur le toit)
 Chaîne audio : AM/FM/MP3/WMA
 Chaîne audio : Fonctionnalité Apple CarPlay^{MD} et Android Auto^{MC} sans fil
 Chaîne audio : Commandes audio intégrées au volant
 Chaîne audio : Système de radiocommunication de données
 Chaîne audio : Radio satellite SiriusXM^{MD} avec Travel Link^{MD} (abonnement d'essai de 3 mois inclus)
 Chaîne audio : Système d'infodivertissement à écran tactile double de 7,0 po
 Carrosserie : Traitement anticorrosion
 Carrosserie : Acier galvanisé des deux côtés
 Freins (avant) : Disques ventilés, étriers à deux pistons
 Freins (arrière) : Disques ventilés, étriers à piston simple
 Freins : Dispositif de variation active du couple
 Freins : Système de priorité des freins
 Freins : Système d'assistance au freinage d'urgence
 Freins : Système de freins antiblocage (ABS) à 4 capteurs et 4 circuits aux 4 roues
 Freins : Distribution électronique de la force de freinage (EBD)
 Freins : Système de freins assistés avec double circuit en diagonale
 Caméra : Caméra de recul avec lignes de repère dynamiques
 Accès à l'espace cargo : Hayon
 Contrôle de température : Automatique, à deux zones
 Connectivité : Connectivité pour téléphones mobiles Bluetooth^{MD} à activation vocale et fonction d'audio en continu Bluetooth^{MD}
 Connectivité : Entrée audio auxiliaire dans la console centrale
 Connectivité : Port USB-A (1) dans la console centrale
 Porte-gobelets (avant) : Intégrés dans la console (2)
 Porte-gobelets (avant) : Intégrés dans les portières (2)
 Porte-gobelets (arrière) : Intégrés dans les portières (2)
 Différentiel (central) : Embrayage à disques multiples à contrôle électronique
 Différentiel (arrière) : Type ouvert, standard
 Poignées de portières (intérieures) : Fini noir
 Rétroviseurs extérieurs : À réglage électrique, repliables et dégivrants
 Repose-pied côté conducteur : À absorption d'énergie

Fonction du système d'entraînement : Assistance au démarrage en pente
 Système d'entraînement : Système de traction intégrale symétrique à prise constante Subaru (AWD)
 Systèmes d'aide à la conduite (évolus) : Technologie d'aide à la conduite EyeSight®
 Systèmes d'aide à la conduite : Système de contrôle de traction (TCS)
 Systèmes d'aide à la conduite : Régulateur de vitesse
 Systèmes d'aide à la conduite : Contrôle de la dynamique du véhicule (VDC)
 Configuration du moteur : 4 cylindres opposés horizontalement
 Moteur : BOXER® SUBARU à injection directe de 2,0 L et 152 ch
 Échappement : Embout simple, dissimulé
 Caractéristiques EyeSight® : Monocaméra grand angle
 Caractéristiques EyeSight® : Freinage précollision
 Caractéristiques EyeSight® : Gestion de l'accélération précollision
 Caractéristiques EyeSight® : Régulateur de vitesse adaptatif
 Caractéristiques EyeSight® : Assistance au centrage dans la voie
 Caractéristiques EyeSight® : Assistance au maintien de voie et alerte de louvoiement
 Caractéristiques EyeSight® : Alerte de démarrage du véhicule de tête
 Tapis protecteurs : En moquette, broderie du logo Impreza
 Trappe à essence : Ouverture par pression, verrouillage électrique
 Circuit d'alimentation : Injection de carburant directe avec commande des gaz électronique
 Calandre : Style hexagonal, avec emblème ailé
 Appuie-tête (avant) : Réglables en hauteur
 Appuie-tête (arrière) : Amovibles et réglables en hauteur
 Phares : Entièrement automatiques
 Phares : Phares directionnels à DEL (SRH) avec assistance aux feux de route (HBA)
 Capot : Aluminium
 Panneau d'instruments : Témoin ECO
 Instrumentation : Afficheur d'information couleur de 4,2 pouces (intégré dans le bloc-instruments)
 Système d'admission : Atmosphérique
 Éclairage intérieur : Éclairage dans l'espace cargo
 Éclairage intérieur : Lampes de lecture (avant)
 Frein de stationnement : Électronique avec commande à bouton-poussoir
 Sécurité des occupants : Rappel de vérification des sièges arrière
 Prise d'alimentation : 12 V dans la console centrale

Siège (conducteur) : Réglage manuel (six sens)
 Siège (passager avant) : Réglage manuel (quatre sens)
 Ceintures de sécurité (avant) : Baudriers à ancrage réglable en hauteur
 Garnissage des sièges : Tissu
 Sièges (avant) : Chauffants, à deux intensités
 Sièges (avant) : Accoudoir de console centrale
 Sièges (avant) : À protection traumatique
 Sièges (arrière) : Banquette enveloppante, à dossiers divisés 60/40, rabattables à plat
 Sûreté : Système antivol avec antidémarrage électronique
 Sûreté : Système de télédéverrouillage avec bouton panique
 Haut-parleurs : Système à quatre enceintes
 Indicateur de vitesse : Analogique et numérique, à contrôle électronique
 Déflecteur arrière : À la ligne de toit, avec feu d'arrêt intégré
 Colonne de direction : Escamotable
 Volant : Inclinaison réglable, télescopique
 Volant : Garnissage souple
 Rangement : Compartiment éclairé dans la console centrale
 Rangement : Accoudoir de console centrale
 Structure : Châssis renforcé sophistiqué en forme d'arc
 Structure : Poutrelles de protection doubles dans les portières
 Structure : Zones de déformation progressive absorbant l'énergie d'impact (avant et arrière)
 Structure : Plateforme globale Subaru (SGP)
 Suspension (avant) : Jambes de force de type MacPherson avec ressorts hélicoïdaux et barre stabilisatrice
 Suspension (arrière) : Double triangulation avec ressorts hélicoïdaux et barre stabilisatrice
 Suspension : Indépendante aux quatre roues
 Feux arrière : Combinés à DEL
 Pneus : 205/55 R16
 Caractéristique de la transmission : Convertisseur de couple verrouillable
 Caractéristique de la transmission : Dispositif de verrouillage de la transmission
 Transmission : Transmission CVT Lineartronic®
 Pare-soleil : Deux, avec miroirs de courtoisie
 Roues : Acier, 16 po x 6,5 po avec enjoliveurs
 Vitre (lunette arrière) : Dégivreur avec minuterie
 Vitres (avant et arrière) : À commande électrique
 Vitres (avant) : Levée/descente automatiques
 Pare-brise : Dégivreur d'essuie-glaces avant
 Essuie-glace (lunette arrière) : Balayage intermittent et continu, avec gicleur
 Essuie-glaces avant : Balayage intermittent variable, avec gicleur

Les détails sur les produits sont fondés sur les plus récents renseignements disponibles au moment de la publication et Subaru Canada se réserve le droit d'apporter des changements sans préavis et sans être tenue à aucune obligation. © 2023 Subaru Canada, Inc.

IMPREZA 2024

VERSIONS DU MODÈLE

TOURISME | Caractéristiques de la version Commodité, plus ajouts/mises à niveau :

Surpiques décoratives : Rouge
 Chaîne audio : Système d'infodivertissement à écran tactile vertical de 11,6 po
 Chaîne audio : Fonctionnalité Apple CarPlay^{MD} et Android Auto^{MC} sans fil
 Système de voiture connectée : Services connectés SUBARU STARLINK[®] (abonnement d'essai de 3 ans inclus)
 Connectivité : Ports USB-A (1) et USB-C (1) à l'avant
 Connectivité : Ports USB-A (1) et USB-C (1) à l'arrière
 Porte-gobelets (arrière) : Intégrés dans l'accoudoir (2)
 Rétroviseurs extérieurs : Feux clignotants à DEL intégrés
 Systèmes d'aide à la conduite (évolus) : Système de détection de véhicules en approche Subaru (SRVD)
 Caractéristiques EyeSight[®] : Fonction de braquage automatique d'urgence
 Antibrouillards : À DEL
 Cadres : Analogiques avec illumination en blanc
 Levier sélecteur : Soufflet de protection du levier sélecteur CVT en cuir
 Levier sélecteur : Gainé de cuir
 Boîte à gants : Verrouillable et éclairée
 Calandre : Calandre à volets actifs
 Capot : Isolant acoustique
 Éclairage intérieur : Éclairage d'accueil
 Garnissage des sièges : Tissu haut de gamme
 Sièges (arrière) : Accoudoir central repliable, avec porte-gobelets
 Sûreté : Clé intelligente avec démarrage par bouton-poussoir
 Haut-parleurs : Système à six enceintes
 Volant : Gainé de cuir
 Volant : Chauffant

Caractéristiques du système de détection de véhicules en approche Subaru : Détection d'angles morts (BSD)
 Caractéristiques du système de détection de véhicules en approche Subaru : Assistance au changement de voie (LCA)
 Caractéristiques du système de détection de véhicules en approche Subaru : Alerte de circulation transversale arrière (RCTA)
 Caractéristiques SUBARU STARLINK[®] : Notification automatique anticipée de collision
 Caractéristiques SUBARU STARLINK[®] : Assistance routière bonifiée
 Caractéristiques SUBARU STARLINK[®] : Services d'urgences
 Caractéristiques SUBARU STARLINK[®] : Planificateur d'entretien amélioré
 Caractéristiques SUBARU STARLINK[®] : Concierge
 Caractéristiques SUBARU STARLINK[®] : Service de récupération de véhicule volé
 Caractéristiques SUBARU STARLINK[®] : Antidémarrage de véhicule volé
 Caractéristiques SUBARU STARLINK[®] : Notifications d'alarme de sécurité automobile
 Caractéristiques SUBARU STARLINK[®] : Alerte de franchissement de limite
 Caractéristiques SUBARU STARLINK[®] : Alerte de couvre-feu
 Caractéristiques SUBARU STARLINK[®] : Alerte de vitesse
 Caractéristiques SUBARU STARLINK[®] : Bilan de santé du véhicule
 Caractéristiques SUBARU STARLINK[®] : Activation à distance du klaxon et des éclairages
 Caractéristiques SUBARU STARLINK[®] : Verrouillage et déverrouillage des portières à distance
 Caractéristiques SUBARU STARLINK[®] : Démarrage et arrêt du moteur à distance
 Caractéristiques SUBARU STARLINK[®] : Localisateur de véhicule à distance
 Caractéristiques SUBARU STARLINK[®] : Mise à jour à distance de l'unité principale
 Caractéristiques SUBARU STARLINK[®] : Déverrouillage du hayon à distance
 Caractéristique de la transmission : Mode manuel avec palettes de changement de vitesse
 Caractéristique de la transmission : Système SI-DRIVE[®] (2 modes)
 Roues : Alliage d'aluminium, à 10 rayons, 17 po x 7 po, fini noir lustré

RS | Caractéristiques de la version Tourisme, plus ajouts/mises à niveau :

Écusson (ailes) : RS
 Écusson (arrière) : RS
 Carrosserie (bas de caisse) : Défecteurs sur les longerons latéraux, fini noir
 Espace cargo : Cache-bagages
 Tableau de bord : Accents décoratifs aspect carbone
 Rétroviseurs extérieurs : Fini noir
 Portières : Accents décoratifs aspect carbone
 Repose-pied côté conducteur : Alliage d'aluminium
 Moteur : BOXER[®] SUBARU à injection directe de 2,5 L et 182 ch
 Tapis protecteurs : En moquette, broderie du logo RS

Cadres : Analogiques avec illumination en rouge
 Cadres : Accents décoratifs rouges
 Pédales : Alliage d'aluminium
 Siège (conducteur) : Réglage électrique (10 sens, incluant soutien lombaire en deux sens)
 Haut-parleurs : Système à 10 enceintes haut de gamme Harman Kardon^{MD} avec caisson de graves et amplificateur
 Toit ouvrant : Électrique, entrebâillant et coulissant avec pare-soleil
 Pneus : 225/40 R18
 Pneus : Yokohama^{MD}
 Pare-soleil : Deux, avec miroirs de courtoisie éclairés
 Roues : Alliage d'aluminium, à 10 rayons, 18 po x 7,5 po, fini noir

SPORT-TECH | Caractéristiques de la version Tourisme, plus ajouts/mises à niveau :

Chaîne audio : Système d'infodivertissement à écran tactile vertical de 11,6 po avec navigation GPS
 Chaîne audio : Radio satellite SiriusXM^{MD} avec Travel Link^{MD} et Traffic (abonnement d'essai de 3 mois inclus)
 Chaîne audio : Fonction de navigation What3words
 Espace cargo : Cache-bagages
 Repose-pied côté conducteur : Alliage d'aluminium
 Systèmes d'aide à la conduite (évolus) : Système de mitigation des distractions DriverFocus[®] (DMS)
 Systèmes d'aide à la conduite (évolus) : Freinage automatique en marche arrière (RAB)
 Moteur : BOXER[®] SUBARU à injection directe de 2,5 L et 182 ch
 Calandre : Accents décoratifs argentés

Pédales : Alliage d'aluminium
 Siège (conducteur) : Réglage électrique (10 sens, incluant soutien lombaire en deux sens)
 Garnissage des sièges : Cuir
 Haut-parleurs : Système à 10 enceintes haut de gamme Harman Kardon^{MD} avec caisson de graves et amplificateur
 Caractéristiques SUBARU STARLINK[®] : Points d'intérêt
 Toit ouvrant : Électrique, entrebâillant et coulissant avec pare-soleil
 Pneus : 225/40 R18
 Pneus : Yokohama^{MD}
 Pare-soleil : Deux, avec miroirs de courtoisie éclairés
 Roues : Alliage d'aluminium, à 10 rayons, 18 po x 7,5 po, fini usiné deux tons

Les détails sur les produits sont fondés sur les plus récents renseignements disponibles au moment de la publication et Subaru Canada se réserve le droit d'apporter des changements sans préavis et sans être tenue à aucune obligation. © 2023 Subaru Canada, Inc.

IMPREZA 2024

DONNÉES TECHNIQUES DU VÉHICULE

CP TP RS ST

MOTEUR

Moteur :	BOXER® SUBARU à injection directe de 2,0 L et 152 ch	●	●	-	-
Moteur :	BOXER® SUBARU à injection directe de 2,5 L et 182 ch	-	-	●	●
Configuration du moteur :	4 cylindres opposés horizontalement	●	●	●	●
Mécanisme de soupapes :	16 soupapes à DACT avec calage variable des soupapes (VVT)	●	●	●	●
Alésage x course (mm) :	84,0 x 90,0	●	●	-	-
Alésage x course (mm) :	94,0 x 90,0	-	-	●	●
Cylindrée (cc) :	1 995	●	●	-	-
Cylindrée (cc) :	2 498	-	-	●	●
Système d'admission :	Atmosphérique	●	●	●	●
Circuit d'alimentation :	Injection de carburant directe avec commande des gaz électronique	●	●	●	●
Rapport volumétrique :	12,5	●	●	-	-
Rapport volumétrique :	12,0	-	-	●	●
Puissance de sortie (max.) :	152 ch à 6 000 tr/min	●	●	-	-
Puissance de sortie (max.) :	182 ch à 5 800 tr/min	-	-	●	●
Couple (max.) (lb-pi) :	145 lb-pi à 4 000 tr/min	●	●	-	-
Couple (max.) (lb-pi) :	178 lb-pi à 3 700 tr/min	-	-	●	●
Indice d'octane du carburant (minimum/recommandé) (AKI) :	87	●	●	●	●
Normes d'émissions :	Tier3 Bin30/LEV3 SULEV30	●	●	●	●

TRANSMISSION

Différentiel (central) :	Embrayage à disques multiples à contrôle électronique	●	●	●	●
Différentiel (arrière) :	Type ouvert, standard	●	●	●	●
Fonction du système d'entraînement :	Assistance au démarrage en pente	●	●	●	●
Système d'entraînement :	Système de traction intégrale symétrique à prise constante Subaru (AWD)	●	●	●	●
Caractéristique de la transmission :	Indicateur de rapport engagé	-	●	●	●
Caractéristique de la transmission :	Convertisseur de couple verrouillable	●	●	●	●
Caractéristique de la transmission :	Mode manuel avec palettes de changement de vitesse	-	●	●	●
Caractéristique de la transmission :	Système SI-DRIVE® (2 modes)	-	●	●	●
Caractéristique de la transmission :	Dispositif de verrouillage de la transmission	●	●	●	●
Modes de transmission :	Normal; mode manuel à 8 rapports	-	●	●	●
Transmission :	CVT Lineartronic®	●	●	●	●

CHÂSSIS

Freins (avant) :	Disques ventilés, étriers à deux pistons	●	●	●	●
Freins (arrière) :	Disques ventilés, étriers à piston simple	●	●	●	●
Freins :	Dispositif de variation active du couple	●	●	●	●
Freins :	Système de priorité des freins	●	●	●	●
Freins :	Système d'assistance au freinage d'urgence	●	●	●	●
Freins :	Système de freins antiblocage (ABS) à 4 capteurs et 4 circuits aux 4 roues	●	●	●	●
Freins :	Distribution électronique de la force de freinage (EBD)	●	●	●	●
Freins :	Système de freins assistés avec double circuit en diagonale	●	●	●	●
Frein de stationnement :	Électronique avec commande à bouton-poussoir	●	●	●	●
Direction :	À double pignon avec assistance électrique et rapport rapide	●	●	●	●
Structure :	Châssis renforcé sophistiqué en forme d'arc	●	●	●	●
Structure :	Poutrelles de protection doubles dans les portières	●	●	●	●

Les détails sur les produits sont fondés sur les plus récents enseignements disponibles au moment de la publication et Subaru Canada se réserve le droit d'apporter des changements sans préavis et sans être tenue à aucune obligation. © 2023 Subaru Canada, Inc.

		CP	TP	RS	ST
CHÂSSIS (SUITE)					
Structure :	Zones de déformation progressive absorbant l'énergie d'impact (avant et arrière)	●	●	●	●
Structure :	Plateforme globale Subaru (SGP)	●	●	●	●
Suspension (avant) :	Jambes de force de type MacPherson avec ressorts hélicoïdaux et barre stabilisatrice	●	●	●	●
Suspension (arrière) :	Double triangulation avec ressorts hélicoïdaux et barre stabilisatrice	●	●	●	●
Suspension :	Indépendante aux quatre roues	●	●	●	●
Cercle de braquage minimum (trottoir à trottoir) (m) :	10,6	●	●	●	●
Rapport de direction	13,0:1	●	●	●	●
Nombre de tours de volant (d'une butée à l'autre) :	2,5	●	●	●	●

SÉCURITÉ ET PROTECTION					
Coussin gonflable (conducteur) :	À volume variable	●	●	●	●
Coussin gonflable (passager avant) :	À volume variable, avec détecteur d'occupation	●	●	●	●
Coussin gonflable (passager avant) :	Dans le coussin de siège	●	●	●	●
Coussins gonflables (places avant) :	Latéraux	●	●	●	●
Coussin gonflable :	Pour genoux, côté conducteur	●	●	●	●
Coussin gonflable :	Rideau latéral	●	●	●	●
Caméra :	Caméra de recul avec lignes de repère dynamiques	●	●	●	●
Sécurité enfants :	Verrous de sécurité aux portières arrière	●	●	●	●
Sécurité enfants :	Système d'ancrage ISO-FIX/LATCH (sièges arrière)	●	●	●	●
Verrouillage des portières :	Automatique	●	●	●	●
Repose-pied côté conducteur :	À absorption d'énergie	●	●	●	●
Systèmes d'aide à la conduite (évolus) :	Système de détection de véhicules en approche Subaru (SRVD)	-	●	●	●
Caractéristiques du système de détection de véhicules en approche Subaru :	Détection d'angles morts (BSD)	-	●	●	●
Caractéristiques du système de détection de véhicules en approche Subaru :	Assistance au changement de voie (LCA)	-	●	●	●
Caractéristiques du système de détection de véhicules en approche Subaru :	Alerte de circulation transversale arrière (RCTA)	-	●	●	●
Systèmes d'aide à la conduite (évolus) :	Freinage automatique en marche arrière (RAB)	-	-	-	●
Systèmes d'aide à la conduite (évolus) :	Technologie d'aide à la conduite EyeSight®	●	●	●	●
Systèmes d'aide à la conduite (évolus) :	Système de mitigation des distractions DriverFocus® (DMS)	-	-	-	●
Systèmes d'aide à la conduite :	Système de contrôle de traction (TCS)	●	●	●	●
Systèmes d'aide à la conduite :	Régulateur de vitesse	●	●	●	●
Systèmes d'aide à la conduite :	Contrôle de la dynamique du véhicule (VDC)	●	●	●	●
Caractéristiques EyeSight® :	Monocaméra grand angle	●	●	●	●
Caractéristiques EyeSight® :	Freinage précollision	●	●	●	●
Caractéristiques EyeSight® :	Fonction de braquage automatique d'urgence	-	●	●	●
Caractéristiques EyeSight® :	Gestion de l'accélération précollision	●	●	●	●
Caractéristiques EyeSight® :	Régulateur de vitesse adaptatif	●	●	●	●
Caractéristiques EyeSight® :	Assistance au centrage dans la voie	●	●	●	●
Caractéristiques EyeSight® :	Assistance au maintien de voie et alerte de louvoiement	●	●	●	●
Caractéristiques EyeSight® :	Alerte de démarrage du véhicule de tête	●	●	●	●
Appui-tête (avant) :	Réglables en hauteur	●	●	●	●
Appui-tête (arrière) :	Amovibles et réglables en hauteur	●	●	●	●
Sécurité des occupants :	Rappel de vérification des sièges arrière	●	●	●	●

Les détails sur les produits sont fondés sur les plus récents renseignements disponibles au moment de la publication et Subaru Canada se réserve le droit d'apporter des changements sans préavis et sans être tenue à aucune obligation. © 2023 Subaru Canada, Inc.

IMPREZA 2024

DONNÉES TECHNIQUES DU VÉHICULE

CP TP RS ST

SÉCURITÉ ET PROTECTION (SUITE)

Ceinture de sécurité (conducteur) :	Système adaptatif à 3 points d'ancrage avec prétendeur, limiteur d'effort et languette de verrouillage	●	●	●	●
Ceinture de sécurité (passager avant) :	Système adaptatif à 3 points d'ancrage avec prétendeur, limiteur d'effort et languette de verrouillage	●	●	●	●
Ceintures de sécurité (avant) :	Baudriers à ancrage réglable en hauteur	●	●	●	●
Ceintures de sécurité (avant) :	Témoin de port de ceinture et alarme audible	●	●	●	●
Ceintures de sécurité (arrière) :	À 3 points d'ancrage, pour tous les sièges	●	●	●	●
Sièges (avant) :	À protection traumatique	●	●	●	●
Sûreté :	Système antivol avec antidémarrage électronique	●	●	●	●
Sûreté :	Système de télédéverrouillage avec bouton panique	●	●	●	●
Sûreté :	Clé intelligente avec démarrage par bouton-poussoir	-	●	●	●
Colonne de direction :	Escamotable	●	●	●	●

CARACTÉRISTIQUES EXTÉRIEURES

Écusson (ailes) :	RS	-	-	●	-
Écusson (arrière) :	Fini chromé	●	●	●	●
Écusson (arrière) :	Symmetrical AWD	●	●	●	●
Écusson (arrière) :	RS	-	-	●	-
Carrosserie (bas de caisse) :	Déflexeur de longerons latéraux, fini noir	-	-	●	-
Carrosserie :	Traitement anticorrosion	●	●	●	●
Carrosserie :	Acier galvanisé des deux côtés	●	●	●	●
Accès à l'espace cargo :	Hayon	●	●	●	●
Poignées de portières :	Couleur caisse	●	●	●	●
Rétroviseurs extérieurs :	Feux clignotants à DEL intégrés	-	●	●	●
Rétroviseurs extérieurs :	À réglage électrique, repliables et dégivrants	●	●	●	●
Rétroviseurs extérieurs :	Couleur caisse	●	●	-	●
Rétroviseurs extérieurs :	Fini noir	-	-	●	-
Échappement :	Embout simple, dissimulé	●	●	●	●
Antibrouillards :	À DEL	-	●	●	●
Antibrouillards :	Contours noirs	-	●	●	●
Trappe à essence :	Ouverture par pression, verrouillage électronique	●	●	●	●
Calandre :	Style hexagonal, avec emblème ailé	●	●	●	●
Calandre :	Accents décoratifs noir lustré	●	●	●	-
Calandre :	Accents décoratifs argentés	-	-	-	●
Calandre :	Calandre à volets actifs	-	●	●	●
Phares :	Entièrement automatiques	●	●	●	●
Phares :	Directionnels à DEL (SRH) avec assistance aux feux de route (HBA)	●	●	●	●
Capot :	Aluminium	●	●	●	●
Capot :	Isolant acoustique	-	●	●	●
Déflexeur arrière :	À la ligne de toit, avec feu d'arrêt intégré, couleur caisse	●	●	●	●
Toit ouvrant :	Électrique, entrebâillant et coulissant avec pare-soleil	-	-	●	●
Feux arrière :	Combinés à DEL	●	●	●	●
Pneus :	205/50 R17	-	●	-	-
Pneus :	205/55 R16	●	-	-	-
Pneus :	225/40 R18	-	-	●	●
Pneus :	Bridgestone ^{MD}	●	●	-	-
Pneus :	Yokohama ^{MD}	-	-	●	●
Pneus :	Quatre saisons	●	●	●	●

Les détails sur les produits sont fondés sur les plus récents renseignements disponibles au moment de la publication et Subaru Canada se réserve le droit d'apporter des changements sans préavis et sans être tenue à aucune obligation. © 2023 Subaru Canada, Inc.

		CP	TP	RS	ST
CARACTÉRISTIQUES EXTÉRIEURES (SUITE)					
Roues :	Acier, 16 po x 6,5 po avec enjoliveurs	●	-	-	-
Roues :	Alliage d'aluminium, à 10 rayons, 17 po x 7 po, fini noir lustré	-	●	-	-
Roues :	Alliage d'aluminium, à 10 rayons, 18 po x 7,5 po, fini usiné deux tons	-	-	-	●
Roues :	Alliage d'aluminium, à 10 rayons, 18 po x 7,5 po, fini noir	-	-	●	-
Vitre (lunette arrière) :	Dégivreur avec minuterie	●	●	●	●
Moulures des vitres :	Fini noir	●	●	●	●
Pare-brise :	Verre feuilleté, protection UV	●	●	●	●
Pare-brise :	Dégivreur d'essuie-glaces	●	●	●	●
Essuie-glace (lunette arrière) :	Balayage intermittent et continu, avec gicleur	●	●	●	●
Essuie-glaces avant :	Balayage intermittent variable, avec gicleur	●	●	●	●

SIÈGES ET GARNITURES					
Surpiqûre décorative :	Rouge	-	●	●	-
Surpiqûre décorative :	Argent	●	-	-	●
Tableau de bord :	Accents décoratifs noirs	-	-	-	●
Tableau de bord :	Accents décoratifs argent	●	●	-	-
Tableau de bord :	Accents décoratifs aspect carbone	-	-	●	-
Poignées de portières (intérieures) :	Fini noir	●	●	●	-
Poignées de portières (intérieures) :	Fini chromé	-	-	-	●
Portières :	Accents décoratifs rouges	-	●	●	-
Portières :	Accents décoratifs noirs	-	-	-	●
Portières :	Accents décoratifs argent	●	●	-	-
Portières :	Accents décoratifs aspect carbone	-	-	●	-
Repose-pied côté conducteur :	Alliage d'aluminium	-	-	●	●
Tapis protecteurs :	En moquette, broderie du logo Impreza	●	●	-	●
Tapis protecteurs :	En moquette, broderie du logo RS	-	-	●	-
Levier sélecteur :	Soufflet de protection du levier sélecteur CVT en cuir	-	●	●	●
Levier sélecteur :	Gainé de cuir	-	●	●	●
Garniture de pavillon :	Fini noir	-	-	●	-
Panneau d'instruments :	Accents décoratifs noirs	●	-	-	-
Panneau d'instruments :	Accents décoratifs argent	-	●	-	●
Panneau d'instruments :	Accents décoratifs aspect carbone	-	-	●	-
Pédales :	Alliage d'aluminium	-	-	●	●
Siège (conducteur) :	Réglage manuel (six sens)	●	●	-	-
Siège (conducteur) :	Réglage électrique (10 sens, incluant soutien lombaire en 2 sens)	-	-	●	●
Siège (passager avant) :	Réglage manuel (quatre sens)	●	●	●	●
Nombre de places :	5 places	●	●	●	●
Garnissage des sièges :	Tissu	●	-	-	-
Garnissage des sièges :	Cuir	-	-	-	●
Garnissage des sièges :	Tissu haut de gamme	-	●	●	-
Sièges (avant) :	Chauffants, à deux intensités	●	●	●	●
Sièges (avant) :	Accoudoir de console centrale	●	●	●	●
Sièges (arrière) :	Banquette enveloppante, à dossiers divisés 60/40, rabattables à plat	●	●	●	●
Sièges (arrière) :	Accoudoir central repliable, avec porte-gobelets	-	●	●	●
Volant :	Gainé de cuir	-	●	●	●

Les détails sur les produits sont fondés sur les plus récents renseignements disponibles au moment de la publication et Subaru Canada se réserve le droit d'apporter des changements sans préavis et sans être tenue à aucune obligation. © 2023 Subaru Canada, Inc.

IMPREZA 2024

DONNÉES TECHNIQUES DU VÉHICULE

CP TP RS ST

SIÈGES ET GARNITURES (SUITE)

Volant :	Garnissage souple	●	-	-	-
Volant :	Chauffant	-	●	●	●
Volant :	Inclinaison réglable, télescopique	●	●	●	●

AUDIO ET TECHNOLOGIE

Antenne :	Type aileron (montée sur le toit)	●	●	●	●
Antenne :	Fini noir	●	●	●	●
Chaîne audio :	Système d'infodivertissement à écran tactile double de 7,0 po	●	-	-	-
Chaîne audio :	Système d'infodivertissement à écran tactile vertical de 11,6 po	-	●	●	-
Chaîne audio :	Système d'infodivertissement à écran tactile vertical de 11,6 po avec navigation GPS	-	-	-	●
Chaîne audio :	AM/FM/MP3/WMA	●	●	●	●
Chaîne audio :	Fonctionnalité Apple CarPlay ^{MD} et Android Auto ^{MC}	●	-	-	-
Chaîne audio :	Fonctionnalité Apple CarPlay ^{MD} et Android Auto ^{MC} sans fil	-	●	●	●
Chaîne audio :	Fonction de navigation What3words	-	-	-	●
Chaîne audio :	Commandes audio intégrées au volant	●	●	●	●
Chaîne audio :	Système de radiocommunication de données	●	●	●	●
Chaîne audio :	Radio satellite SiriusXM ^{MD} avec Travel Link ^{MD} (abonnement d'essai de 3 mois inclus)	●	●	●	-
Chaîne audio :	Radio satellite SiriusXM ^{MD} avec Travel Link ^{MD} et Traffic (abonnement d'essai de 3 mois inclus)	-	-	-	●
Connectivité :	Port USB-A (1) dans la console centrale	●	-	-	-
Connectivité :	Ports USB-A (1) et USB-C (1) à l'avant	-	●	●	●
Connectivité :	Ports USB-A (1) et USB-C (1) à l'arrière	-	●	●	●
Connectivité :	Connectivité pour téléphones mobiles Bluetooth ^{MD} à activation vocale et fonction d'audio en continu Bluetooth ^{MD}	●	●	●	●
Connectivité :	Entrée audio auxiliaire dans la console centrale	●	●	●	●
Connectivité :	Chargeur de téléphone sans fil dans la console centrale	-	-	●	●
Haut-parleurs :	Système à quatre enceintes	●	-	-	-
Haut-parleurs :	Système à six enceintes	-	●	-	-
Haut-parleurs :	Système à dix enceintes haut de gamme Harman Kardon ^{MD} avec caisson de graves et amplificateur	-	-	●	●
Système de voiture connectée :	Services connectés SUBARU STARLINK® (abonnement d'essai de 3 ans inclus)	-	●	●	●
Caractéristiques SUBARU STARLINK® :	Notification automatique anticipée de collision	-	●	●	●
Caractéristiques SUBARU STARLINK® :	Assistance routière bonifiée	-	●	●	●
Caractéristiques SUBARU STARLINK® :	Services d'urgences	-	●	●	●
Caractéristiques SUBARU STARLINK® :	Planificateur d'entretien amélioré	-	●	●	●
Caractéristiques SUBARU STARLINK® :	Concierge	-	●	●	●
Caractéristiques SUBARU STARLINK® :	Service de récupération de véhicule volé	-	●	●	●
Caractéristiques SUBARU STARLINK® :	Antidémarrage de véhicule volé	-	●	●	●
Caractéristiques SUBARU STARLINK® :	Notifications d'alarme de sécurité automobile	-	●	●	●
Caractéristiques SUBARU STARLINK® :	Alerte de franchissement de limite	-	●	●	●
Caractéristiques SUBARU STARLINK® :	Alerte de couvre-feu	-	●	●	●
Caractéristiques SUBARU STARLINK® :	Alerte de vitesse	-	●	●	●
Caractéristiques SUBARU STARLINK® :	Santé du véhicule	-	●	●	●
Caractéristiques SUBARU STARLINK® :	Points d'intérêt	-	-	-	●
Caractéristiques SUBARU STARLINK® :	Activation à distance du klaxon et des éclairages	-	●	●	●
Caractéristiques SUBARU STARLINK® :	Verrouillage et déverrouillage des portières à distance	-	●	●	●
Caractéristiques SUBARU STARLINK® :	Démarrage et arrêt du moteur à distance	-	●	●	●

Les détails sur les produits sont fondés sur les plus récents enseignements disponibles au moment de la publication et Subaru Canada se réserve le droit d'apporter des changements sans préavis et sans être tenue à aucune obligation. © 2023 Subaru Canada, Inc.

		CP	TP	RS	ST
AUDIO ET TECHNOLOGIE (SUITE)					
Caractéristiques SUBARU STARLINK® :	Localisateur de véhicule à distance	-	●	●	●
Caractéristiques SUBARU STARLINK® :	Mise à jour à distance de l'unité principale	-	●	●	●
Caractéristiques SUBARU STARLINK® :	Déverrouillage du hayon à distance	-	●	●	●
CONFORT ET COMMODITÉ					
Espace cargo :	Cache-bagages	-	-	●	●
Contrôle de température :	Automatique, à deux zones	●	●	●	●
Porte-gobelets (avant) :	Intégrés dans la console (2)	●	●	●	●
Porte-gobelets (avant) :	Intégrés dans les portières (2)	●	●	●	●
Porte-gobelets (arrière) :	Intégrés dans les portières (2)	●	●	●	●
Porte-gobelets (arrière) :	Intégrés dans l'accoudoir (2)	-	●	●	●
Boîte à gants :	Verrouillable et éclairée	-	●	●	●
Éclairage intérieur :	Éclairage dans l'espace cargo	●	●	●	●
Éclairage intérieur :	Lampes de lecture (avant)	●	●	●	●
Éclairage intérieur :	Éclairage d'accueil	-	●	●	●
Éclairage intérieur :	Extinction automatique graduelle	●	●	●	●
Prise d'alimentation :	12 V dans la console centrale	●	●	●	●
Rangement :	Compartiment éclairé dans la console centrale	●	●	●	●
Rangement :	Compartiments dans les portières	●	●	●	●
Rangement :	Pochette au dos du siège (passager)	●	●	●	●
Rangement :	Accoudoir de console centrale	●	●	●	●
Pare-soleil :	Deux, avec miroirs de courtoisie éclairés	-	-	●	●
Pare-soleil :	Deux, avec miroirs de courtoisie	●	●	-	-
Vitres (avant et arrière) :	À commande électrique	●	●	●	●
Vitres (avant) :	Levée/descente automatiques	●	●	●	●
INSTRUMENTATION					
Instrumentation :	Totalisateur partiel (intégré dans le bloc-instruments)	●	●	●	●
Instrumentation :	Afficheur d'information couleur de 4,2 pouces (intégré dans le bloc-instruments)	●	●	●	●
Panneau d'instruments :	Témoin ECO	●	●	●	●
Panneau d'instruments :	Indicateur de position de rapport et de mode manuel	-	●	●	●
Indicateur de vitesse :	Analogique et numérique, à contrôle électronique	●	●	●	●
Cadrams :	Analogiques	●	-	-	-
Cadrams :	Analogiques avec illumination en rouge	-	-	●	-
Cadrams :	Analogiques avec illumination en blanc	-	●	-	●
Cadrams :	Accents rouges	-	-	●	-
Cadrams :	Accents argentés	-	●	-	●

Les détails sur les produits sont fondés sur les plus récents renseignements disponibles au moment de la publication et Subaru Canada se réserve le droit d'apporter des changements sans préavis et sans être tenue à aucune obligation. © 2023 Subaru Canada, Inc.

DIMENSIONS ET CAPACITÉS

	CP	TP	RS	ST
ÉCONOMIE D'ESSENCE				
Transmission automatique (ville) (L/100 km)	8,8	8,8	9,0	9,0
Transmission automatique (route) (L/100 km)	6,9	6,9	7,2	7,2
Transmission automatique (ville) (mi/gal. impérial)	32	32	31	31
Transmission automatique (route) (mi/gal. impérial)	41	41	39	39
Capacité du réservoir d'essence (L)	63	63	63	63

POIDS

Masse en état de marche (kg)	À communiquer	À communiquer	À communiquer	À communiquer
Poids nominal brut du véhicule (PNBV) (kg)	À communiquer	À communiquer	À communiquer	À communiquer
Charge utile (kg)	À communiquer	À communiquer	À communiquer	À communiquer

CAPACITÉ DE REMORQUAGE [†]Voir le Manuel du propriétaire pour les détails

Poids à la fourche d'attelage (kg) : Maximum	181	181	181	À communiquer
--	-----	-----	-----	---------------

PERFORMANCE

Vitesse de pointe (km/h)	205	205	218	218
Performance : 0-100 km/h (sec)	10,3	10,3	8,7	8,7

EXTÉRIEUR

Hauteur (mm)	1 480	1 480	1 480	1 480
Longueur (mm)	4 475	4 475	4 475	4 475
Garde au sol (mm) : Minimum	130	130	130	130
Voie (mm) : Avant	1 540	1 540	1 540	1 540
Voie (mm) : Arrière	1 545	1 545	1 545	1 545
Empattement (mm)	2 670	2 670	2 670	2 670
Largeur (mm) : Carrosserie	1 780	1 780	1 780	1 780
Largeur (mm) : Rétroviseurs déployés	2 018	2 018	2 018	2 018
Largeur (mm) : Rétroviseurs repliés	1 832	1 832	1 832	1 832
Angle d'approche (degrés) :	13,9	13,9	13,9	13,9
Angle de fuite (degrés) :	23,3	23,3	23,3	23,3
Angle de crête (degrés) :	11,5	11,5	11,5	11,5

INTÉRIEUR

Volume passagers EPA (L)	2 846	2 846	2 803	2 803
Dégagement pour la tête (mm) : Avant	1 010	1 010	984	984
Dégagement pour la tête (mm) : Arrière	965	965	965	965
Largeur aux hanches (mm) : Avant	1 399	1 399	1 399	1 399
Largeur aux hanches (mm) : Arrière	1 352	1 352	1 352	1 352
Dégagement pour les jambes (mm) : Avant	1 089	1 089	1 089	1 089
Dégagement pour les jambes (mm) : Arrière	926	926	926	926
Largeur aux épaules (mm) : Avant	1 442	1 442	1 442	1 442
Largeur aux épaules (mm) : Arrière	1 404	1 404	1 404	1 404

Les détails sur les produits sont fondés sur les plus récents renseignements disponibles au moment de la publication et Subaru Canada se réserve le droit d'apporter des changements sans préavis et sans être tenue à aucune obligation. © 2023 Subaru Canada, Inc.

IMPREZA 2024

DONNÉES TECHNIQUES DU VÉHICULE

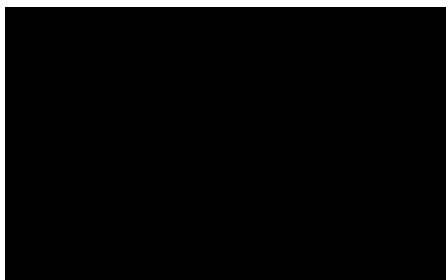
	CP	TP	RS	ST
AIRE DE CHARGEMENT				
Volume de chargement (L) : Sièges rabattus à plat	1 586	1 586	1 586	1 586
Volume de chargement (L) : Sièges relevés	578	578	578	578
Longueur du plancher de chargement (mm) : Sièges rabattus à plat	1 624	1 624	1 624	1 624
Longueur du plancher de chargement (mm) : Sièges relevés	816	816	816	816
Ouverture du hayon (mm) : Hauteur	649	649	649	649
Ouverture du hayon (mm) : Largeur, maximum	1 042	1 042	1 042	1 042
Ouverture du hayon (mm) : Largeur, bas	1 034	1 034	1 034	1 034
Ouverture du hayon (mm) : Largeur, haut	989	989	989	989
Élévation, du seuil de chargement au sol (mm)	661	661	661	661
Largeur entre les passages de roues (mm)	1 090	1 090	1 090	1 090

RAPPORTS DE DÉMULTIPLICATION				
Transmission CVT Lineartronic® (avec mode manuel simulé)				
Gamme D	-	4,066-0,503	4,066-0,503	4,066-0,503
Premier rapport	-	4,066	4,066	4,066
Deuxième rapport	-	2,628	2,646	2,646
Troisième rapport	-	1,911	1,965	1,965
Quatrième rapport	-	1,535	1,532	1,532
Cinquième rapport	-	1,195	1,199	1,199
Sixième rapport	-	0,914	0,939	0,939
Septième rapport	-	0,717	0,729	0,729
Huitième rapport	-	0,559	0,559	0,559
Marche arrière	-	4,379	4,379	4,379
Rapport de démultiplication total	-	3,700	3,700	3,700

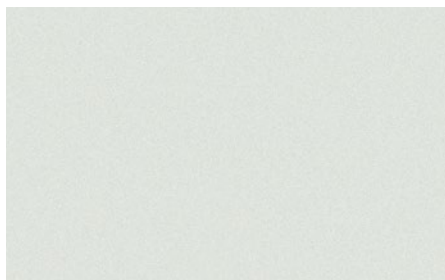
Transmission CVT Lineartronic®				
Gamme D	4,066-0,503	-	-	-
Marche arrière	4,379	-	-	-
Rapport de démultiplication total	3,700	-	-	-

Les détails sur les produits sont fondés sur les plus récents renseignements disponibles au moment de la publication et Subaru Canada se réserve le droit d'apporter des changements sans préavis et sans être tenue à aucune obligation. © 2023 Subaru Canada, Inc.

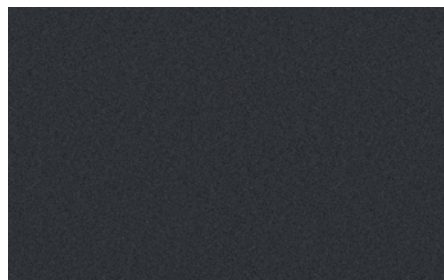
COLORIS EXTÉRIEURS



Cristal noir silice



Cristal blanc nacré



Gris magnétite métallisé



Bleu oasis



Rouge pur



Bleu saphir nacré

SELLERIE



Tissu noir



Tissu noir haut de gamme avec
surpiqûres décoratives



Tissu noir haut de gamme avec
accents décoratifs rouges



Cuir noir

JANTES



Acier, 16 po
avec enjoliveurs
(Commodité)



Alliage d'aluminium, à 10 rayons,
17 po, fini noir lustré
(Tourisme)



Alliage d'aluminium, à 10 rayons,
18 po, fini noir
(RS)



Alliage d'aluminium, à 10 rayons,
18 po, fini usiné deux tons
(Sport-tech)

Les détails sur les produits sont fondés sur les plus récents renseignements disponibles au moment de la publication et Subaru Canada se réserve le droit d'apporter des changements sans préavis et sans être tenue à aucune obligation. © 2023 Subaru Canada, Inc.

IMPREZA 2024

GUIDE DE COMMANDE DES VÉHICULES

PRIX DES VÉHICULES

MODÈLE	MOTEUR	TRANSMISSION	CODE DU MODÈLE	P.D.S.F.
Commodité	152 ch, 2,0 L, DACT	CVT	RGA CP	À communiquer
Tourisme	152 ch, 2,0 L, DACT	CVT	RGA TP	À communiquer
RS	182 ch, 2,5 L, DACT	CVT	RGA RS	À communiquer
Sport-tech	182 ch, 2,5 L, DACT	CVT	RGA ST	À communiquer

TOUS LES PRIX ET SPÉCIFICATIONS SONT SUJETS À CHANGEMENT SANS PRÉAVIS. LE CONCESSIONNAIRE PEUT VENDRE À UN PRIX INFÉRIEUR AU PRIX DE DÉTAIL SUGGÉRÉ, SANS RÉCRIMINATION DE LA PART DE SUBARU CANADA, INC. LES PDSF INDICQUÉS N'INCLUENT PAS LA TAXE D'ACCISE POUR LE CLIMATISEUR, LE TRANSPORT PAR VOIE TERRESTRE ET LES FRAIS DE PRÉPARATION À LA ROUTE. LES PDSF N'INCLUENT PAS LES TAXES APPLICABLES.

COLORIS OFFERTS

		Commodité	Tourisme	RS	Sport-tech
COLORIS EXTÉRIEURS	CODE COULEUR	RGA CP	RGA TP	RGA RS	RGA ST
Cristal noir silice	4S	20	20	30	20
Cristal blanc nacré	1X	20	20	30	20
Gris magnétite métallisé	8Y	20	20	30	20
Bleu oasis	DA	-	-	30	20
Rouge pur	7Y	-	-	30	20
Bleu saphir nacré	CH	20	20	30	20
SELLERIE		Tissu	Tissu haut de gamme	Tissu haut de gamme	Cuir

20 : Intérieur noir 30 : Intérieur noir avec accents décoratifs rouges (RS)

Les détails sur les produits sont fondés sur les plus récents renseignements disponibles au moment de la publication et Subaru Canada se réserve le droit d'apporter des changements sans préavis et sans être tenue à aucune obligation. © 2023 Subaru Canada, Inc.