

OUTBACK 2024

ÉQUIPEMENT NOUVEAU OU MODIFIÉ



TOUS LES MODÈLES

- Caractéristiques EyeSight® : Monocaméra grand angle

ONYX

- Haut-parleurs : Système à 12 enceintes haut de gamme Harman Kardon^{MD} avec caisson de graves et amplificateur

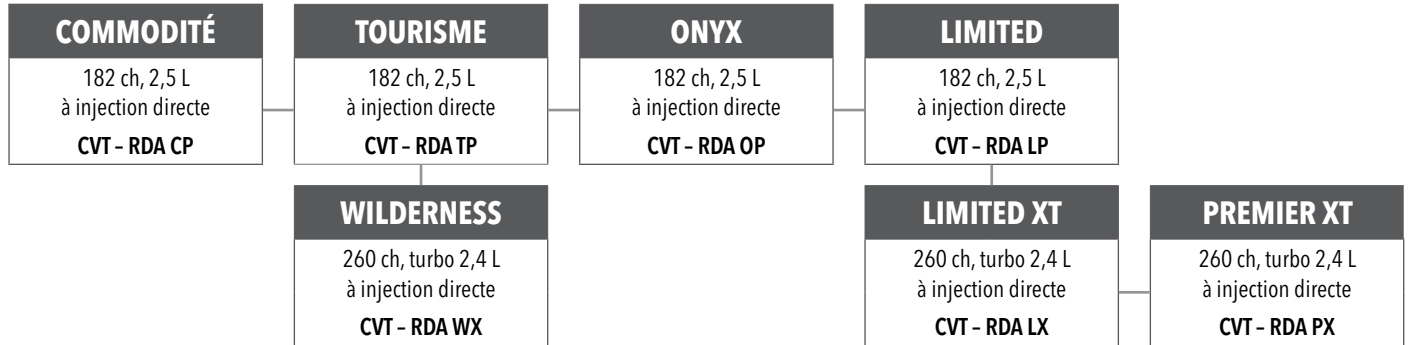
WILDERNESS

- Remodelage/rajeunissement (pare-chocs avant et calandre)
- Haut-parleurs : Système à 12 enceintes haut de gamme Harman Kardon^{MD} avec caisson de graves et amplificateur
- Éléments abandonnés : Plaques de protection sous le moteur et le différentiel arrière

Les détails sur les produits sont fondés sur les plus récents renseignements disponibles au moment de la publication et Subaru Canada se réserve le droit d'apporter des changements sans préavis et sans être tenue à aucune obligation. © 2023 Subaru Canada, Inc.

OUTBACK 2024

VERSIONS DU MODÈLE



COMMODITÉ

Coussin gonflable (conducteur) : À volume variable, avec capteur de position du siège
 Coussin gonflable (passager avant) : À volume variable, avec détecteur d'occupation
 Coussin gonflable (passager avant) : Dans le coussin de siège
 Coussins gonflables (places avant) : Latéraux
 Coussin gonflable : Pour genoux, côté conducteur
 Coussin gonflable : Rideau latéral
 Antenne : Type aileron (montée sur le toit)
 Chaîne audio : Système d'infodivertissement à écran tactile double de 7,0 po
 Chaîne audio : Fonctionnalité Apple CarPlay^{MD} et Android Auto^{MC}
 Chaîne audio : Commandes audio intégrées au volant
 Chaîne audio : Radio satellite SiriusXM^{MD} avec Travel Link^{MD} (abonnement d'essai de 3 mois inclus)
 Carrosserie (bas de caisse) : Parement inférieur, fini noir
 Carrosserie (passages de roues) : Moulures, fini noir
 Freins (avant) : Disques ventilés, étriers à deux pistons
 Freins (arrière) : Disques ventilés, étriers à piston simple
 Freins : Système de freins antiblocage (ABS) à 4 capteurs et 4 circuits aux 4 roues
 Freins : Dispositif de variation active du couple
 Freins : Fonction de retenue automatique du véhicule (AVH)
 Pare-chocs : Parement inférieur, fini noir
 Caméra : Caméra de recul avec lignes de repère dynamiques et gicleur
 Accès à l'espace cargo : Hayon
 Espace cargo : Cache-bagages (avec mécanisme de dégagement instantané)
 Sécurité enfants : Système d'ancrage ISO-FIX/LATCH (sièges arrière)
 Sécurité enfants : Verrous de sécurité aux portières arrière
 Contrôle de température : Climatiseur avec système de filtration d'air
 Contrôle de température : Automatique
 Connectivité : Connectivité pour téléphones mobiles Bluetooth^{MD} à activation vocale et fonction d'audio en continu Bluetooth^{MD}
 Connectivité : Port USB-A (1) dans la console centrale
 Connectivité : Ports USB-A (1) et USB-C (1) à l'arrière
 Poignées de portières : Couleur caisse
 Verrouillage des portières : Automatique
 Rétroviseurs extérieurs : Fini noir lustré

Rétroviseurs extérieurs : Feux clignotants à DEL intégrés
 Rérovisors extérieurs : À réglage électrique, repliables et dégivrants
 Fonction du système d'entraînement : Contrôle d'adhérence en descente
 Fonction du système d'entraînement : Assistance au démarrage en pente
 Fonction du système d'entraînement : X-MODE[®]
 Système d'entraînement : Système de traction intégrale symétrique à prise constante Subaru (AWD)
 Systèmes d'aide à la conduite (évolués) : Technologie d'aide à la conduite EyeSight[®]
 Systèmes d'aide à la conduite : Régulateur de vitesse
 Systèmes d'aide à la conduite : Système de contrôle de traction (TCS)
 Systèmes d'aide à la conduite : Contrôle de la dynamique du véhicule (VDC)
 Configuration du moteur : 4 cylindres opposés horizontalement
 Moteur : BOXER[®] SUBARU à injection directe de 2,5 L et 182 ch
 Caractéristiques EyeSight[®] : Monocaméra grand angle
 Antibrouillards : À DEL
 Trappe à essence : Ouverture par pression, verrouillage électrique
 Levier sélecteur : Soufflet de protection en garnissage souple
 Calandre : Calandre à volets actifs
 Phares : Entièrement automatiques
 Phares : Phares de jour à DEL
 Phares : Phares directionnels à DEL (SRH) avec assistance aux feux de route (HBA)
 Capot : Aluminium
 Capot : Isolant acoustique
 Instrumentation : Afficheur d'information couleur de 4,2 pouces (intégré dans le bloc-instruments)
 Instrumentation : Moniteur d'assistance EyeSight[®]
 Éclairage intérieur : Éclairage d'accueil
 Frein de stationnement : Électronique avec commande à bouton-poussoir
 Prise d'alimentation : 12 V dans l'aire de chargement
 Prise d'alimentation : 12 V dans la console arrière
 Prise d'alimentation : 12 V dans la boîte à gants
 Longérons de toit : Profil surélevé, avec barres transversales intégrées et œillets d'arrimage
 Siège (conducteur) : Réglage électrique

(10 sens, incluant soutien lombaire en deux sens)
 Siège (passager avant) : Réglage manuel (quatre sens)
 Nombre de places : 5 places
 Garnissage des sièges : Tissu
 Sièges (avant) : Accoudoir de console centrale
 Sièges (avant) : Chauffants, à trois intensités
 Sièges (arrière) : Banquette enveloppante, à dossiers divisés 60/40, rabattables à plat par simple pression
 Sièges (arrière) : Accoudoir central repliable, avec porte-gobelets
 Sièges (arrière) : Dossiers inclinables
 Sûreté : Système de télédéverrouillage avec bouton panique
 Haut-parleurs : Système à quatre enceintes
 Déflecteur arrière : À la ligne de toit, avec feu d'arrêt intégré
 Volant : Chauffant
 Volant : Gainé de cuir
 Volant : Inclinaison réglable, télescopique
 Rangement : Compartiment à lunettes au pavillon
 Structure : Châssis renforcé sophistiqué en forme d'arc
 Structure : Plateforme globale Subaru (SGP)
 Suspension (avant) : Jambes de force de type MacPherson avec ressorts hélicoïdaux et barre stabilisatrice
 Suspension (arrière) : Double triangulation avec ressorts hélicoïdaux et barre stabilisatrice
 Suspension : Indépendante aux quatre roues
 Feux arrière : Combinés à DEL
 Caractéristique de la transmission : Refroidisseur d'huile CVT
 Caractéristique de la transmission : Mode manuel avec palettes de changement de vitesse
 Modes de transmission : Normal; mode manuel à 8 rapports
 Transmission : CVT Lineartronic[®]
 Pare-soleil : Deux, coulissants avec miroirs de courtoisie éclairés
 Roues : Acier, 17 po x 7 po avec enjoliveurs
 Vitre (lunette arrière) : Dégivreur avec minuterie
 Vitres (avant et arrière) : À commande électrique
 Vitres (avant) : Levée/descente automatiques
 Vitres (arrière et espace cargo) : Glaces teintées
 Pare-brise : Verre feuilleté, protection UV
 Essuie-glace (lunette arrière) : Balayage intermittent et continu, avec gicleur
 Essuie-glaces avant : Balayage intermittent avec gicleurs, lié au système de phares

OUTBACK 2024

VERSIONS DU MODÈLE

TOURISME | Caractéristiques de la version Commodité, plus ajouts/mises à niveau :

Chaîne audio : Système d'infodivertissement à écran tactile vertical de 11,6 po
Chaîne audio : Fonctionnalité Apple CarPlay^{MD} et Android Auto^{MC} sans fil
Accès à l'espace cargo : Hayon à commande électrique (mains libres) avec fonction de mémoire et bouton de verrouillage
Espace cargo : Plateau de protection dans l'aire de chargement
Contrôle de température : Automatique, à deux zones
Contrôle de température : Capteur d'humidité
Contrôle de température : Bouches d'air arrière (console centrale)
Système de voiture connectée : Services connectés

SUBARU STARLINK® (abonnement d'essai de 3 ans inclus)
Connectivité : Ports USB-A (1) et USB-C (1) à l'avant
Connectivité : Chargeur de téléphone sans fil dans la console centrale
Poignées de portières (intérieures) : Fini chromé
Rétroviseurs extérieurs : À atténuation automatique avec éclairage d'approche
Systèmes d'aide à la conduite (évolués) : Freinage automatique en marche arrière (RAB)
Caractéristiques EyeSight® : Fonction de braquage automatique d'urgence
Lever sélecteur : Gainé de cuir
Éclairage intérieur : Éclairage à DEL dans l'espace cargo
Éclairage intérieur : Éclairage à DEL fixé au hayon

Rétroviseur intérieur : À atténuation automatique avec HomeLink^{MD} et boussole
Sûreté : Clé intelligente avec démarrage par bouton-poussoir
Haut-parleurs : Système à six enceintes
Systèmes d'aide à la conduite (évolués) : Système de détection de véhicules en approche Subaru (SRVD)
Toit ouvrant : Électrique, entrebâillant et coulissant avec pare-soleil
Roues : Alliage d'aluminium, à 5 rayons jumelés, 17 po x 7 po, fini usiné deux tons
Vitres (avant et arrière) : Levée/descente automatiques
Pare-brise : Dégivreur d'essuie-glaces avant

ONYX | Caractéristiques de la version Tourisme, plus ajouts/mises à niveau :

Surpiqures décoratives : Vertes et argent
Écusson (arrière) : Fini gris fusil
Pare-chocs (arrière) : Couvre-marchepied noir
Espace cargo : Crochets d'arrimage additionnels
Tableau de bord : Accents décoratifs argent
Portières : Accents décoratifs argent
Fonction du système d'entraînement : Fonction X-MODE® bimode
Tapis protecteurs : En caoutchouc, toutes saisons

Calandre : Accents décoratifs noir lustré
Panneau d'instruments : Accents décoratifs argent
Surfaces intérieures : Garnissage souple
Pédales : Alliage d'aluminium
Sièges (places latérales arrière) : Chauffants, à deux intensités
Garnissage des sièges : Garnissage souple toutes saisons
Haut-parleurs : Système à 12 enceintes haut de gamme Harman Kardon^{MD} avec caisson de graves et amplificateur

Déflecteur arrière : À la ligne de toit, avec feu d'arrêt intégré, fini noir lustré
Rangement : Pochettes au dos des sièges (avant), pochette polyvalente
Pneus : 225/60 R18
Roues : Alliage d'aluminium, à 10 rayons, 18 po x 7 po, fini gris fusil
Mouleurs des vitres : Fini noir

LIMITED | Caractéristiques de la version Tourisme, plus ajouts/mises à niveau :

Surfaces intérieures : Garnissage souple
Chaîne audio : Système d'infodivertissement à écran tactile vertical de 11,6 po avec navigation GPS
Chaîne audio : Fonction de navigation What3words
Chaîne audio : Radio satellite SiriusXM^{MD} avec Travel Link^{MD} et Traffic (abonnement d'essai de 3 mois inclus)
Pare-chocs : Parement inférieur, fini noir avec accents argentés
Tableau de bord : Accents décoratifs argent
Portières : Accents décoratifs argent
Portières : Accents décoratifs noir lustré

Rétroviseurs extérieurs : Fonction d'inclinaison en marche arrière côté passager
Systèmes d'aide à la conduite (évolués) : Système de mitigation des distractions (DMS) DriverFocus®
Siège (conducteur) : Réglage de la longueur d'assise (manuel)
Panneau d'instruments : Accents décoratifs argent
Haut-parleurs : Système à 12 enceintes haut de gamme Harman Kardon^{MD} avec caisson de graves et amplificateur
Siège (conducteur) : Mémoire de deux positions et synchronisation des rétroviseurs extérieurs

Siège (conducteur) : Réglage électrique (12 sens, incluant soutien lombaire en quatre sens)
Siège (passager avant) : Réglage électrique (huit sens)
Garnissage des sièges : Cuir
Sièges (places latérales arrière) : Chauffants, à deux intensités
Rangement : Pochettes au dos des sièges (avant), pochette polyvalente
Pneus : 225/60 R18
Roues : Alliage d'aluminium, à 10 rayons, 18 po x 7 po, fini usiné deux tons

Les détails sur les produits sont fondés sur les plus récents renseignements disponibles au moment de la publication et Subaru Canada se réserve le droit d'apporter des changements sans préavis et sans être tenue à aucune obligation. © 2023 Subaru Canada, Inc.

OUTBACK 2024

VERSIONS DU MODÈLE

WILDERNESS | Caractéristiques de la version Tourisme, plus ajouts/mises à niveau :

Surpiqures décoratives : Cuivre anodisé	Échappement : Embout double, dissimulé	Sièges (avant) : Logo Wilderness embossé dans les appuie-tête
Écusson (portières avant) : Wilderness	Moteur : BOXER® SUBARU turbo à injection directe de 2,4 L et 260 ch	Sièges (places latérales arrière) : Chauffants, à deux intensités
Écusson (arrière) : Fini gris fusil	Tapis protecteurs : En caoutchouc, toutes saisons, logo Wilderness	Sièges (arrière) : Garnissage toutes saisons sur le dossier
Écusson (arrière) : Wilderness	Antibrouillards : Style hexagonal, à DEL	Plaque de protection : Plaque inférieure avant, aluminium
Carrosserie (passages de roues) : Moulures style Wilderness, fini noir	Cadrons : Analogiques avec illumination en blanc, contour couleur cuivre anodisé et éléments graphiques Subaru Wilderness	Haut-parleurs : Système à 12 enceintes haut de gamme Harman Kardon ^{MD} avec caisson de graves et amplificateur
Pare-chocs : Style Wilderness, fini noir avec caches pour crochets de remorquage couleur cuivre anodisé	Calandre : Accents décoratifs noir mat	Volant : Accents décoratifs au fini cuivre anodisé
Caméra : Caméra de vision avant avec lignes de repère	Garniture de pavillon : Fini noir	Rangement : Pochettes au dos des sièges (avant), pochette polyvalente
Espace cargo : Crochets d'arrimage additionnels	Capot : Décalcomanie, noir mat	Structure : Points de remorquage (2 avant, 2 arrière)
Espace cargo : Plateau de protection dans l'espace cargo, style Wilderness	Panneau d'instruments : Accents décoratifs au fini cuivre anodisé	Suspension : Réglage hors route
Tableau de bord : Accents décoratifs gris fusil	Panneau d'instruments : Accents décoratifs gris fusil	Pneu de secours : Pleine grandeur, 225/65 R17
Poignées de portières (intérieures) : Fini noir	Surfaces intérieures : Garnissage souple	Pneus : Yokohama ^{MD} Geolandar A/T
Rétroviseurs extérieurs : Fini noir	Longerons de toit : Profil surélevé, avec œillets d'arrimage, charge utile élevée	Pneus : Tout-terrain
Portières : Accents décoratifs gris fusil	Longerons de toit : Accents décoratifs au fini cuivre anodisé	Roues : Alliage d'aluminium, à 6 rayons, 17 po x 7 po, fini noir mat
Fonction du système d'entraînement : Fonction X-MODE® (bimode améliorée)	Garnissage des sièges : Garnissage souple toutes saisons à motif géométrique	Moulures des vitres : Fini noir
Système d'entraînement : Engrenages de transfert et de différentiel arrière à rapports courts		

LIMITED XT | Caractéristiques de la version Limited, plus ajouts/mises à niveau :

Moteur : BOXER® SUBARU turbo à injection directe de 2,4 L et 260 ch	Écusson (arrière) : XT	Tapis protecteurs : En moquette, broderie du logo Outback XT
	Échappement : Embout double, dissimulé	

PREMIER XT | Caractéristiques de la version Limited XT, plus ajouts/mises à niveau :

Espace cargo : Crochets d'arrimage additionnels	Rétroviseurs extérieurs : À réglage électrique, repliables électriquement et dégivrants	Longerons de toit : Accents décoratifs argentés
Caméra : Caméra de vision avant avec lignes de repère	Rétroviseurs extérieurs : Fini chrome satiné	Garnissage des sièges : Cuir nappa véritable
Chaîne audio : AM/FM/CD/MP3/WMA	Tapis protecteurs : En moquette, broderie du logo Outback XT	Sièges (avant) : Climatisés, à trois intensités
Chaîne audio : Lecteur CD simple dans la console d'accoudoir	Rétroviseur intérieur : Type intelligent avec HomeLink ^{MD} et boussole	Volant : Gainé de cuir, haut de gamme
Poignées de portières : Fini chromé		

Les détails sur les produits sont fondés sur les plus récents renseignements disponibles au moment de la publication et Subaru Canada se réserve le droit d'apporter des changements sans préavis et sans être tenue à aucune obligation. © 2023 Subaru Canada, Inc.

OUTBACK 2024

DONNÉES TECHNIQUES DU VÉHICULE

		CP	TP	OP	LP	WX	LX	PX
MOTEUR								
Moteur :	BOXER® SUBARU à injection directe de 2,5 L et 182 ch	●	●	●	●	-	-	-
Moteur :	BOXER® SUBARU turbo à injection directe de 2,4 L et 260 ch	-	-	-	-	●	●	●
Configuration du moteur :	4 cylindres opposés horizontalement	●	●	●	●	●	●	●
Mécanisme de soupapes :	16 soupapes à DACT avec calage variable des soupapes (VVT)	●	●	●	●	●	●	●
Alésage x course (mm) :	94,0 x 86,0	-	-	-	-	●	●	●
Alésage x course (mm) :	94,0 x 90,0	●	●	●	●	-	-	-
Cylindrée (cc) :	2 387	-	-	-	-	●	●	●
Cylindrée (cc) :	2 498	●	●	●	●	-	-	-
Système d'admission :	Turbocompressé et refroidi	-	-	-	-	●	●	●
Système d'admission :	Atmosphérique	●	●	●	●	-	-	-
Circuit d'alimentation :	Injection de carburant directe avec commande des gaz électronique	●	●	●	●	●	●	●
Rapport volumétrique :	10,6	-	-	-	-	●	●	●
Rapport volumétrique :	12,0	●	●	●	●	-	-	-
Pression de suralimentation (max.) (psi) :	14,5	-	-	-	-	●	●	●
Puissance de sortie (max.) :	182 ch à 5 800 tr/min	●	●	●	●	-	-	-
Puissance de sortie (max.) :	260 ch à 5 600 tr/min	-	-	-	-	●	●	●
Couple (max.) (lb-pi) :	176 lb-pi à 4 400 tr/min	●	●	●	●	-	-	-
Couple (max.) (lb-pi) :	277 lb-pi à 2 000-4 800 tr/min	-	-	-	-	●	●	●
Régime moteur max. (régime critique du tachymètre) :	6 000	●	●	●	●	●	●	●
Indice d'octane du carburant (minimum/recommandé) (AKI) :	87	●	●	●	●	●	●	●
Normes d'émissions :	Tier3 Bin30/LEV3 SULEV30	●	●	●	●	-	-	-
Normes d'émissions :	Tier3 Bin50/LEV3 ULEV50	-	-	-	-	●	●	●

TRANSMISSION								
Différentiel (central) :	Embrayage à disques multiples à contrôle électronique	●	●	●	●	●	●	●
Différentiel (arrière) :	Type ouvert, standard	●	●	●	●	●	●	●
Fonction du système d'entraînement :	Assistance au démarrage en pente	●	●	●	●	●	●	●
Fonction du système d'entraînement :	X-MODE®	●	●	-	●	-	●	●
Fonction du système d'entraînement :	X-MODE® (bimode)	-	-	●	-	-	-	-
Fonction du système d'entraînement :	X-MODE® (bimode amélioré)	-	-	-	-	●	-	-
Fonction du système d'entraînement :	Contrôle d'adhérence en descente	●	●	●	●	●	●	●
Système d'entraînement :	Système de traction intégrale symétrique à prise constante Subaru (AWD)	●	●	●	●	●	●	●
Système d'entraînement :	Engrenages de transfert et de différentiel arrière à rapports courts	-	-	-	-	●	-	-
Caractéristique de la transmission :	Indicateur de rapport engagé	●	●	●	●	●	●	●
Caractéristique de la transmission :	Convertisseur de couple verrouillable	●	●	●	●	●	●	●
Caractéristique de la transmission :	Refroidisseur d'huile CVT	●	●	●	●	●	●	●
Caractéristique de la transmission :	Mode manuel avec palettes de changement de vitesse	●	●	●	●	●	●	●
Caractéristique de la transmission :	Dispositif de verrouillage de la transmission	●	●	●	●	●	●	●
Modes de transmission :	Normal; mode manuel à 8 rapports	●	●	●	●	●	●	●
Transmission :	CVT Lineartronic®	●	●	●	●	-	-	-
Transmission :	CVT Lineartronic® à couple élevé	-	-	-	-	●	●	●

Les détails sur les produits sont fondés sur les plus récents renseignements disponibles au moment de la publication et Subaru Canada se réserve le droit d'apporter des changements sans préavis et sans être tenue à aucune obligation. © 2023 Subaru Canada, Inc.

● De série — Non offert

CP Commodité TP Tourisme OP Onyx LP Limited WX Wilderness LX Limited XT PX Premier XT

OUTBACK 2024

DONNÉES TECHNIQUES DU VÉHICULE

		CP	TP	OP	LP	WX	LX	PX
CHÂSSIS								
Freins (avant) :	Disques ventilés, étriers à deux pistons	●	●	●	●	●	●	●
Freins (arrière) :	Disques ventilés, étriers à piston simple	●	●	●	●	●	●	●
Freins :	Fonction de retenue automatique du véhicule (AVH)	●	●	●	●	●	●	●
Freins :	Dispositif de variation active du couple	●	●	●	●	●	●	●
Freins :	Système de priorité des freins	●	●	●	●	●	●	●
Freins :	Système d'assistance au freinage d'urgence	●	●	●	●	●	●	●
Freins :	Système de freins antiblocage (ABS) à 4 capteurs et 4 circuits aux 4 roues	●	●	●	●	●	●	●
Freins :	Distribution électronique de la force de freinage (EBD)	●	●	●	●	●	●	●
Freins :	Système de freins assistés avec double circuit en diagonale	●	●	●	●	●	●	●
Frein de stationnement :	Électronique avec commande à bouton-poussoir	●	●	●	●	●	●	●
Direction :	À pignon et crémaillère avec assistance électrique asservie à la vitesse et rapports de démultiplication variables	●	●	●	●	●	●	●
Structure :	Châssis renforcé sophistiqué en forme d'arceau	●	●	●	●	●	●	●
Structure :	Poutrelles de protection doubles dans les portières	●	●	●	●	●	●	●
Structure :	Zones de déformation progressive absorbant l'énergie d'impact (avant et arrière)	●	●	●	●	●	●	●
Structure :	Plateforme globale Subaru (SGP)	●	●	●	●	●	●	●
Structure :	Points de remorquage (2 avant, 2 arrière)	-	-	-	-	●	-	-
Structure :	Points de remorquage (1 avant, 1 arrière)	●	●	●	●	-	●	●
Suspension (avant) :	Jambes de force de type MacPherson avec ressorts hélicoïdaux et barre stabilisatrice	●	●	●	●	●	●	●
Suspension (arrière) :	Double triangulation avec ressorts hélicoïdaux et barre stabilisatrice	●	●	●	●	●	●	●
Suspension :	Indépendante aux quatre roues	●	●	●	●	●	●	●
Suspension :	Réglage hors route	-	-	-	-	●	-	-
SÉCURITÉ ET PROTECTION								
Coussin gonflable (conducteur) :	À volume variable, avec capteur de position du siège	●	●	●	●	●	●	●
Coussin gonflable (passager avant) :	À volume variable, avec détecteur d'occupation	●	●	●	●	●	●	●
Coussin gonflable (passager avant) :	Dans le coussin de siège	●	●	●	●	●	●	●
Coussins gonflables (places avant) :	Latéraux	●	●	●	●	●	●	●
Coussin gonflable :	Pour genoux, côté conducteur	●	●	●	●	●	●	●
Coussin gonflable :	Rideau latéral	●	●	●	●	●	●	●
Pédale de frein :	Escamotable	●	●	●	●	●	●	●
Caméra :	Caméra de vision avant avec lignes de repère	-	-	-	-	●	-	●
Caméra :	Caméra de recul avec lignes de repère dynamiques et gicleur	●	●	●	●	●	●	●
Sécurité enfants :	Verrous de sécurité aux portières arrière	●	●	●	●	●	●	●
Sécurité enfants :	Système d'ancrage ISO-FIX/LATCH (sièges arrière)	●	●	●	●	●	●	●
Verrouillage des portières :	Automatique	●	●	●	●	●	●	●
Repose-pied côté conducteur :	À absorption d'énergie	●	●	●	●	●	●	●
Systèmes d'aide à la conduite (évolués) :	Système de détection de véhicules en approche Subaru (SRVD)	-	●	●	●	●	●	●
Caractéristiques du système de détection de véhicules en approche Subaru :	Détection d'angles morts (BSD)	-	●	●	●	●	●	●
Caractéristiques du système de détection de véhicules en approche Subaru :	Assistance au changement de voie (LCA)	-	●	●	●	●	●	●
Caractéristiques du système de détection de véhicules en approche Subaru :	Alerte de circulation transversale arrière (RCTA)	-	●	●	●	●	●	●
Systèmes d'aide à la conduite (évolués) :	Freinage automatique en marche arrière (RAB)	-	●	●	●	●	●	●

Les détails sur les produits sont fondés sur les plus récents renseignements disponibles au moment de la publication et Subaru Canada se réserve le droit d'apporter des changements sans préavis et sans être tenue à aucune obligation. © 2023 Subaru Canada, Inc.

OUTBACK 2024

DONNÉES TECHNIQUES DU VÉHICULE

		CP	TP	OP	LP	WX	LX	PX
SÉCURITÉ ET PROTECTION (SUITE)								
Systèmes d'aide à la conduite (évolués) :	Technologie d'aide à la conduite EyeSight®	●	●	●	●	●	●	●
Systèmes d'aide à la conduite (évolués) :	Système de mitigation des distractions DriverFocus® (DMS)	-	-	-	●	-	●	●
Systèmes d'aide à la conduite :	Système de contrôle de traction (TCS)	●	●	●	●	●	●	●
Systèmes d'aide à la conduite :	Régulateur de vitesse	●	●	●	●	●	●	●
Systèmes d'aide à la conduite :	Contrôle de la dynamique du véhicule (VDC)	●	●	●	●	●	●	●
Caractéristiques EyeSight® :	Monocaméra grand angle	●	●	●	●	●	●	●
Caractéristiques EyeSight® :	Freinage précollision	●	●	●	●	●	●	●
Caractéristiques EyeSight® :	Fonction de braquage automatique d'urgence	-	●	●	●	●	●	●
Caractéristiques EyeSight® :	Gestion de l'accélération précollision	●	●	●	●	●	●	●
Caractéristiques EyeSight® :	Régulateur de vitesse adaptatif avec fonction de retenue automatique du véhicule	●	●	●	●	●	●	●
Caractéristiques EyeSight® :	Assistance au centrage dans la voie	●	●	●	●	●	●	●
Caractéristiques EyeSight® :	Assistance au maintien de voie et alerte de louvoiement	●	●	●	●	●	●	●
Caractéristiques EyeSight® :	Alerte de démarrage du véhicule de tête	●	●	●	●	●	●	●
Appui-tête (avant) :	À protection traumatique, amovibles, inclinables et réglables en hauteur	●	●	●	●	●	●	●
Appui-tête (arrière) :	Amovibles et réglables en hauteur	●	●	●	●	●	●	●
Sécurité des occupants :	Rappel de vérification des sièges arrière	●	●	●	●	●	●	●
Ceinture de sécurité (conducteur) :	Système adaptatif à 3 points d'ancrage avec prétendeurs doubles, limiteur d'effort et languette de verrouillage	●	●	●	●	●	●	●
Ceinture de sécurité (passager avant) :	Système adaptatif à 3 points d'ancrage avec prétendeur, limiteur d'effort et languette de verrouillage	●	●	●	●	●	●	●
Ceintures de sécurité (toutes) :	Témoin de port de ceinture et alarme audible	●	●	●	●	●	●	●
Ceintures de sécurité (arrière) :	À 3 points d'ancrage avec prétendeurs, limiteurs d'effort et languette de verrouillage (places latérales seulement)	●	●	●	●	●	●	●
Ceintures de sécurité (arrière) :	À 3 points d'ancrage, pour tous les sièges	●	●	●	●	●	●	●
Sièges (avant) :	À protection traumatique	●	●	●	●	●	●	●
Sûreté :	Système antivol avec antidémarrage électronique	●	●	●	●	●	●	●
Sûreté :	Système de télédéverrouillage avec bouton panique	●	-	-	-	-	-	-
Sûreté :	Clé intelligente avec démarrage par bouton-poussoir	-	●	●	●	●	●	●
Colonne de direction :	Escamotable	●	●	●	●	●	●	●

CARACTÉRISTIQUES EXTÉRIEURES								
Écusson (portières avant) :	Wilderness	-	-	-	-	●	-	-
Écusson (arrière) :	Fini gris fusil	-	-	●	-	●	-	-
Écusson (arrière) :	Fini chromé	●	●	-	●	-	●	●
Écusson (arrière) :	XT	-	-	-	-	-	●	●
Écusson (arrière) :	Symmetrical AWD	●	●	●	●	●	●	●
Écusson (arrière) :	Wilderness	-	-	-	-	●	-	-
Carrosserie (bas de caisse) :	Parement inférieur, fini noir	●	●	●	●	●	●	●
Carrosserie :	Traitement anticorrosion	●	●	●	●	●	●	●
Carrosserie :	Acier galvanisé des deux côtés	●	●	●	●	●	●	●
Plaque de protection :	Plaque inférieure avant, aluminium	-	-	-	-	●	-	-
Carrosserie (passages de roues) :	Moulures, fini noir	●	●	●	●	-	●	●
Carrosserie (passages de roues) :	Moulures style Wilderness, fini noir	-	-	-	-	●	-	-
Pare-chocs (arrière) :	Couvre-marchepied noir	-	-	●	-	-	-	-
Pare-chocs :	Parement inférieur, fini noir	●	●	●	-	-	-	-

Les détails sur les produits sont fondés sur les plus récents renseignements disponibles au moment de la publication et Subaru Canada se réserve le droit d'apporter des changements sans préavis et sans être tenue à aucune obligation. © 2023 Subaru Canada, Inc.

OUTBACK 2024

DONNÉES TECHNIQUES DU VÉHICULE

		CP	TP	OP	LP	WX	LX	PX
CARACTÉRISTIQUES EXTÉRIEURES (SUITE)								
Pare-chocs :	Parement inférieur, fini noir avec accents argentés	-	-	-	●	-	●	●
Pare-chocs :	Style Wilderness, fini noir avec caches pour crochets de remorquage couleur cuivre anodisé	-	-	-	-	●	-	-
Accès à l'espace cargo :	Hayon	●	-	-	-	-	-	-
Accès à l'espace cargo :	Hayon à commande électrique (mains libres) avec fonction de mémoire et bouton de verrouillage	-	●	●	●	●	●	●
Poignées de portières :	Couleur caisse	●	●	●	●	●	●	-
Poignées de portières :	Fini chromé	-	-	-	-	-	-	●
Rétroviseurs extérieurs :	À atténuation automatique avec éclairage d'approche	-	●	●	●	●	●	●
Rétroviseurs extérieurs :	Feux clignotants à DEL intégrés	●	●	●	●	●	●	●
Rétroviseurs extérieurs :	Fonction d'inclinaison en marche arrière côté passager	-	-	-	●	-	●	●
Rétroviseurs extérieurs :	À réglage électrique, repliables électriquement et dégivrants	-	-	-	-	-	-	●
Rétroviseurs extérieurs :	À réglage électrique, repliables et dégivrants	●	●	●	●	●	●	-
Rétroviseurs extérieurs :	Fini noir lustré	●	●	●	●	-	●	-
Rétroviseurs extérieurs :	Noir	-	-	-	-	●	-	-
Rétroviseurs extérieurs :	Fini chrome satiné	-	-	-	-	-	-	●
Échappement :	Embout simple, dissimulé	●	●	●	●	-	-	-
Échappement :	Embout double, dissimulé	-	-	-	-	●	●	●
Antibrouillards :	À DEL	●	●	●	●	-	●	●
Antibrouillards :	Style hexagonal, à DEL	-	-	-	-	●	-	-
Trappe à essence :	Ouverture par pression, verrouillage électronique	●	●	●	●	●	●	●
Calandre :	Style hexagonal, avec emblème ailé	●	●	●	●	●	●	●
Calandre :	Accents décoratifs noir lustré	-	-	●	-	-	-	-
Calandre :	Accents décoratifs noir mat	-	-	-	-	●	-	-
Calandre :	Accents décoratifs argentés	●	●	-	●	-	●	●
Calandre :	Calandre à volets actifs	●	●	●	●	-	-	-
Phares :	Entièrement automatiques	●	●	●	●	●	●	●
Phares :	Phares de jour à DEL	●	●	●	●	●	●	●
Phares :	Directionnels à DEL (SRH) avec assistance aux feux de route (HBA)	●	●	●	●	●	●	●
Capot :	Aluminium	●	●	●	●	●	●	●
Capot :	Isolant acoustique	●	●	●	●	-	●	●
Capot :	Décalcomanie, noir mat	-	-	-	-	●	-	-
Longerons de toit :	Profil surélevé, avec œillets d'arrimage, charge utile élevée	-	-	-	-	●	-	-
Longerons de toit :	Profil surélevé, avec barres transversales intégrées et œillets d'arrimage	●	●	●	●	-	●	●
Longerons de toit :	Accents décoratifs argentés	-	-	-	-	-	-	●
Longerons de toit :	Accents décoratifs au fini cuivre anodisé	-	-	-	-	●	-	-
Défecteur arrière :	À la ligne de toit, avec feu d'arrêt intégré, fini noir lustré	-	-	●	-	-	-	-
Défecteur arrière :	À la ligne de toit, avec feu d'arrêt intégré	●	●	-	●	●	●	●
Toit ouvrant :	Électrique, entrebâillant et coulissant avec pare-soleil	-	●	●	●	●	●	●
Feux arrière :	Combinés à DEL	●	●	●	●	●	●	●
Pneu de secours :	Pleine grandeur, 225/65 R17	-	-	-	-	●	-	-
Pneu de secours :	Compact, T155/80 D17	●	●	●	●	-	●	●
Pneu de secours :	Sous le plancher de chargement	●	●	●	●	●	●	●
Pneus :	225/65 R17	●	●	-	-	●	-	-
Pneus :	225/60 R18	-	-	●	●	-	●	●
Pneus :	Yokohama ^{MD}	●	●	●	●	-	●	●
Pneus :	Yokohama ^{MD} Geolander A/T	-	-	-	-	●	-	-

Les détails sur les produits sont fondés sur les plus récents renseignements disponibles au moment de la publication et Subaru Canada se réserve le droit d'apporter des changements sans préavis et sans être tenue à aucune obligation. © 2023 Subaru Canada, Inc.

OUTBACK 2024

DONNÉES TECHNIQUES DU VÉHICULE

		CP	TP	OP	LP	WX	LX	PX
CARACTÉRISTIQUES EXTÉRIEURES (SUITE)								
Pneus :	Quatre saisons	●	●	●	●	-	●	●
Pneus :	Tout-terrain	-	-	-	-	●	-	-
Roues :	Acier, 17 po x 7 po avec enjoliveurs	●	-	-	-	-	-	-
Roues :	Alliage d'aluminium, à 5 rayons jumelés, 17 po x 7 po, fini usiné deux tons	-	●	-	-	-	-	-
Roues :	Alliage d'aluminium, à 6 rayons, 17 po x 7 po, fini noir mat	-	-	-	-	●	-	-
Roues :	Alliage d'aluminium, à 10 rayons, 18 po x 7 po, fini usiné deux tons	-	-	-	●	-	●	●
Roues :	Alliage d'aluminium, à 10 rayons, 18 po x 7 po, fini gris fusil	-	-	●	-	-	-	-
Vitre (lunette arrière) :	Dégivreur avec minuterie	●	●	●	●	●	●	●
Moulures des vitres :	Contours chromés	●	●	-	●	-	●	●
Moulures des vitres :	Fini noir	-	-	●	-	●	-	-
Vitres (arrière et espace cargo) :	Glaces teintées	●	●	●	●	●	●	●
Pare-brise :	Verre feuilleté, protection UV	●	●	●	●	●	●	●
Pare-brise :	Dégivreur d'essuie-glaces	-	●	●	●	●	●	●
Essuie-glace (lunette arrière) :	Balayage intermittent et continu, avec gicleur	●	●	●	●	●	●	●
Essuie-glaces avant :	Balayage intermittent avec gicleurs, lié au système de phares	●	●	●	●	●	●	●

SIÈGES ET GARNITURES								
Surpiqûre décorative :	Cuivre anodisé	-	-	-	-	●	-	-
Surpiqûre décorative :	Argent	●	●	-	●	-	●	●
Surpiqûre décorative :	Verte et argent	-	-	●	-	-	-	-
Tableau de bord :	Accents décoratifs argent	-	-	●	●	-	●	●
Tableau de bord :	Accents décoratifs gris fusil	-	-	-	-	●	-	-
Poignées de portières (intérieures) :	Fini noir	●	-	-	-	●	-	-
Poignées de portières (intérieures) :	Fini chromé	-	●	●	●	-	●	●
Portières :	Accents décoratifs noirs	●	●	●	-	-	-	-
Portières :	Accents décoratifs noir lustré	-	-	-	●	-	●	●
Portières :	Accents décoratifs argent	-	-	●	●	-	●	●
Portières :	Accents décoratifs gris fusil	-	-	-	-	●	-	-
Tapis protecteurs :	En caoutchouc, toutes saisons	-	-	●	-	-	-	-
Tapis protecteurs :	En caoutchouc, toutes saisons, logo Wilderness	-	-	-	-	●	-	-
Tapis protecteurs :	En moquette, broderie du logo Outback	●	●	-	●	-	-	-
Tapis protecteurs :	En moquette, broderie du logo Outback XT	-	-	-	-	-	●	●
Levier sélecteur :	Gainé de cuir	-	●	●	●	●	●	●
Levier sélecteur :	Soufflet de protection en garnissage souple	●	●	●	●	●	●	●
Garniture de pavillon :	Fini noir	-	-	-	-	●	-	-
Panneau d'instruments :	Accents décoratifs noirs	●	●	-	-	-	-	-
Panneau d'instruments :	Accents décoratifs argent	-	-	●	●	-	●	●
Panneau d'instruments :	Accents décoratifs gris fusil	-	-	-	-	●	-	-
Surfaces intérieures :	Tissu	●	●	-	-	-	-	-
Surfaces intérieures :	Garnissage souple	-	-	●	●	●	●	●
Pédales :	Alliage d'aluminium	-	-	●	-	-	-	-
Siège (conducteur) :	Réglage électrique (10 sens, incluant soutien lombaire en deux sens)	●	●	●	-	●	-	-
Siège (conducteur) :	Réglage électrique (12 sens, incluant soutien lombaire en quatre sens)	-	-	-	●	-	●	●
Siège (conducteur) :	Réglage de la longueur d'assise (manuel)	-	-	-	●	-	●	●
Siège (conducteur) :	Mémoire de deux positions et synchronisation des rétroviseurs extérieurs	-	-	-	●	-	●	●

Les détails sur les produits sont fondés sur les plus récents renseignements disponibles au moment de la publication et Subaru Canada se réserve le droit d'apporter des changements sans préavis et sans être tenue à aucune obligation. © 2023 Subaru Canada, Inc.

OUTBACK 2024

DONNÉES TECHNIQUES DU VÉHICULE

		CP	TP	OP	LP	WX	LX	PX
SIÈGES ET GARNITURES (SUITE)								
Siège (passager avant) :	Réglage manuel (quatre sens)	●	●	●	-	●	-	-
Siège (passager avant) :	Réglage électrique (huit sens)	-	-	-	●	-	●	●
Nombre de places :	5 places	●	●	●	●	●	●	●
Garnissage des sièges :	Tissu	●	●	-	-	-	-	-
Garnissage des sièges :	Cuir	-	-	-	●	-	●	-
Garnissage des sièges :	Cuir nappa véritable	-	-	-	-	-	-	●
Garnissage des sièges :	Garnissage souple toutes saisons	-	-	●	-	-	-	-
Garnissage des sièges :	Garnissage souple toutes saisons à motif géométrique	-	-	-	-	●	-	-
Sièges (avant) :	Chauffants, à trois intensités	●	●	●	●	●	●	●
Sièges (avant) :	Accoudoir de console centrale	●	●	●	●	●	●	●
Sièges (avant) :	Climatisés, à trois intensités	-	-	-	-	-	-	●
Sièges (avant) :	Logo Wilderness embossé dans les appuie-tête	-	-	-	-	●	-	-
Sièges (places latérales arrière) :	Chauffants, à deux intensités	-	-	●	●	●	●	●
Sièges (arrière) :	Banquette enveloppante, à dossiers divisés 60/40, rabattables à plat par simple pression	●	●	●	●	●	●	●
Sièges (arrière) :	Accoudoir central repliable, avec porte-gobelets	●	●	●	●	●	●	●
Sièges (arrière) :	Dossiers inclinables	●	●	●	●	●	●	●
Sièges (arrière) :	Garnissage toutes saisons sur le dossier	-	-	-	-	●	-	-
Volant :	Gainé de cuir	●	●	●	●	●	●	-
Volant :	Gainé de cuir, haut de gamme	-	-	-	-	-	-	●
Volant :	Accents décoratifs argent	●	●	●	●	-	●	●
Volant :	Accents décoratifs au fini cuivre anodisé	-	-	-	-	●	-	-
Volant :	Chauffant	●	●	●	●	●	●	●
Volant :	Inclinaison réglable, télescopique	●	●	●	●	●	●	●

AUDIO ET TECHNOLOGIE								
Antenne :	Type aileron (montée sur le toit)	●	●	●	●	●	●	●
Antenne :	Fini noir	●	●	●	●	●	●	●
Chaîne audio :	Système d'infodivertissement à écran tactile double de 7,0 po	●	-	-	-	-	-	-
Chaîne audio :	Système d'infodivertissement à écran tactile vertical de 11,6 po	-	●	●	-	●	-	-
Chaîne audio :	Système d'infodivertissement à écran tactile vertical de 11,6 po avec navigation GPS	-	-	-	●	-	●	●
Chaîne audio :	AM/FM/CD/MP3/WMA	-	-	-	-	-	-	●
Chaîne audio :	AM/FM/MP3/WMA	●	●	●	●	●	●	-
Chaîne audio :	Lecteur CD simple dans la console d'accoudoir	-	-	-	-	-	-	●
Chaîne audio :	Fonctionnalité Apple CarPlay ^{MD} et Android Auto ^{MC}	●	-	-	-	-	-	-
Chaîne audio :	Fonctionnalité Apple CarPlay ^{MD} et Android Auto ^{MC} sans fil	-	●	●	●	●	●	●
Chaîne audio :	Fonction de navigation What3words	-	-	-	●	-	●	●
Chaîne audio :	Commandes audio intégrées au volant	●	●	●	●	●	●	●
Chaîne audio :	Système de radiocommunication de données	●	●	●	●	●	●	●
Chaîne audio :	Radio satellite SiriusXM ^{MD} avec Travel Link ^{MD} (abonnement d'essai de 3 mois inclus)	●	●	●	-	●	-	-
Chaîne audio :	Radio satellite SiriusXM ^{MD} avec Travel Link ^{MD} et Traffic (abonnement d'essai de 3 mois inclus)	-	-	-	●	-	●	●
Connectivité :	Port USB-A (1) dans la console centrale	●	-	-	-	-	-	-
Connectivité :	Ports USB-A (1) et USB-C (1) à l'avant	-	●	●	●	●	●	●

Les détails sur les produits sont fondés sur les plus récents renseignements disponibles au moment de la publication et Subaru Canada se réserve le droit d'apporter des changements sans préavis et sans être tenue à aucune obligation. © 2023 Subaru Canada, Inc.

OUTBACK 2024

DONNÉES TECHNIQUES DU VÉHICULE

		CP	TP	OP	LP	WX	LX	PX
AUDIO ET TECHNOLOGIE (SUITE)								
Connectivité :	Ports USB-A (1) et USB-C (1) à l'arrière	●	●	●	●	●	●	●
Connectivité :	Connectivité pour téléphones mobiles Bluetooth ^{MD} à activation vocale et fonction d'audio en continu Bluetooth ^{MD}	●	●	●	●	●	●	●
Connectivité :	Entrée audio auxiliaire dans la console centrale	●	●	●	●	●	●	●
Connectivité :	Chargeur de téléphone sans fil dans la console centrale	-	●	●	●	●	●	●
Haut-parleurs :	Système à quatre enceintes	●	-	-	-	-	-	-
Haut-parleurs :	Système à six enceintes	-	●	-	-	-	-	-
Haut-parleurs :	Système à 12 enceintes haut de gamme Harman Kardon ^{MD} avec caisson de graves et amplificateur	-	-	●	●	●	●	●
Système de voiture connectée :	Services connectés SUBARU STARLINK [®] (abonnement d'essai de 3 ans inclus)	-	●	●	●	●	●	●
Caractéristiques SUBARU STARLINK [®] :	Notification automatique anticipée de collision	-	●	●	●	●	●	●
Caractéristiques SUBARU STARLINK [®] :	Alerte de franchissement de limite	-	●	●	●	●	●	●
Caractéristiques SUBARU STARLINK [®] :	Concierge	-	●	●	●	●	●	●
Caractéristiques SUBARU STARLINK [®] :	Alerte de couvre-feu	-	●	●	●	●	●	●
Caractéristiques SUBARU STARLINK [®] :	Assistance routière bonifiée	-	●	●	●	●	●	●
Caractéristiques SUBARU STARLINK [®] :	Planificateur d'entretien amélioré	-	●	●	●	●	●	●
Caractéristiques SUBARU STARLINK [®] :	Mise à jour à distance de l'unité principale	-	●	●	●	●	●	●
Caractéristiques SUBARU STARLINK [®] :	Points d'intérêt	-	-	-	●	-	●	●
Caractéristiques SUBARU STARLINK [®] :	Contrôle de température à distance	-	●	●	●	●	●	●
Caractéristiques SUBARU STARLINK [®] :	Verrouillage et déverrouillage des portières à distance	-	●	●	●	●	●	●
Caractéristiques SUBARU STARLINK [®] :	Démarrage et arrêt du moteur à distance	-	●	●	●	●	●	●
Caractéristiques SUBARU STARLINK [®] :	Activation à distance du klaxon et des éclairages	-	●	●	●	●	●	●
Caractéristiques SUBARU STARLINK [®] :	Déverrouillage du hayon à distance	-	●	●	●	●	●	●
Caractéristiques SUBARU STARLINK [®] :	Localisateur de véhicule à distance	-	●	●	●	●	●	●
Caractéristiques SUBARU STARLINK [®] :	Services d'urgences	-	●	●	●	●	●	●
Caractéristiques SUBARU STARLINK [®] :	Alerte de vitesse	-	●	●	●	●	●	●
Caractéristiques SUBARU STARLINK [®] :	Antidémarrage de véhicule volé	-	●	●	●	●	●	●
Caractéristiques SUBARU STARLINK [®] :	Service de récupération de véhicule volé	-	●	●	●	●	●	●
Caractéristiques SUBARU STARLINK [®] :	Bilan de santé du véhicule	-	●	●	●	●	●	●
Caractéristiques SUBARU STARLINK [®] :	Notifications d'alarme de sécurité automobile	-	●	●	●	●	●	●
CONFORT ET COMMODITÉ								
Poignées de maintien :	Places latérales	●	●	●	●	●	●	●
Espace cargo :	Cache-bagages (avec mécanisme de dégagement instantané)	●	●	●	●	●	●	●
Espace cargo :	Plateau de protection dans l'espace cargo	-	●	●	●	-	●	●
Espace cargo :	Plateau de protection dans l'espace cargo, style Wilderness	-	-	-	-	●	-	-
Espace cargo :	Crochets d'arrimage additionnels	-	-	●	-	●	-	●
Contrôle de température :	Climatiseur avec système de filtration d'air	●	●	●	●	●	●	●
Contrôle de température :	Automatique	●	-	-	-	-	-	-
Contrôle de température :	Automatique, à deux zones	-	●	●	●	●	●	●
Contrôle de température :	Capteur d'humidité	-	●	●	●	●	●	●
Contrôle de température :	Bouches d'air arrière (console centrale)	-	●	●	●	●	●	●
Porte-gobelets (avant) :	Intégrés dans la console (2)	●	●	●	●	●	●	●
Porte-gobelets (avant) :	Intégrés dans les portières (2)	●	●	●	●	●	●	●
Porte-gobelets (arrière) :	Intégrés dans les portières (2)	●	●	●	●	●	●	●
Porte-gobelets (arrière) :	Intégrés dans l'accoudoir (2)	●	●	●	●	●	●	●

Les détails sur les produits sont fondés sur les plus récents renseignements disponibles au moment de la publication et Subaru Canada se réserve le droit d'apporter des changements sans préavis et sans être tenue à aucune obligation. © 2023 Subaru Canada, Inc.

OUTBACK 2024

DONNÉES TECHNIQUES DU VÉHICULE

		CP	TP	OP	LP	WX	LX	PX
CONFORT ET COMMODITÉ (SUITE)								
Boîte à gants :	Verrouillable et éclairée	●	●	●	●	●	●	●
Éclairage intérieur :	Éclairage à DEL fixé au hayon	-	●	●	●	●	●	●
Éclairage intérieur :	Éclairage à DEL dans l'espace cargo	●	●	●	●	●	●	●
Éclairage intérieur :	Lampes de lecture (avant)	●	●	●	●	●	●	●
Éclairage intérieur :	Éclairage d'accueil	●	●	●	●	●	●	●
Éclairage intérieur :	Éclairage dans la console (avant)	●	●	●	●	●	●	●
Éclairage intérieur :	Lampes d'accueil dans les portières (avant)	●	●	●	●	●	●	●
Éclairage intérieur :	Extinction automatique graduelle	●	●	●	●	●	●	●
Prise d'alimentation :	12 V dans la console arrière	●	●	●	●	●	●	●
Prise d'alimentation :	12 V dans la boîte à gants	●	●	●	●	●	●	●
Prise d'alimentation :	12 V dans l'aire de chargement	●	●	●	●	●	●	●
Rétroviseur intérieur :	À atténuation automatique avec HomeLink ^{MD} et boussole	-	●	●	●	●	●	-
Rétroviseur intérieur :	Intelligent avec HomeLink ^{MD} et boussole	-	-	-	-	-	-	●
Rangement :	Compartment éclairé dans la console centrale	●	●	●	●	●	●	●
Rangement :	Compartment dans les portières	●	●	●	●	●	●	●
Rangement :	Pochettes au dos des sièges (avant)	●	●	-	-	-	-	-
Rangement :	Pochettes au dos des sièges (avant), pochette polyvalente	-	-	●	●	●	●	●
Rangement :	Accoudoir de console centrale	●	●	●	●	●	●	●
Rangement :	Compartment à lunettes au pavillon	●	●	●	●	●	●	●
Pare-soleil :	Deux, coulissants avec miroirs de courtoisie éclairés	●	●	●	●	●	●	●
Vitres (avant et arrière) :	À commande électrique	●	●	●	●	●	●	●
Vitres (avant et arrière) :	Levée/descente automatiques	-	●	●	●	●	●	●
Vitres (avant) :	Levée/descente automatiques	●	-	-	-	-	-	-
Vitres (avant) :	Interrupteurs lumineux	●	●	●	●	●	●	●

INSTRUMENTATION								
Instrumentation :	Afficheur d'information couleur de 4,2 pouces (intégré dans le bloc-instruments)	●	●	●	●	●	●	●
Instrumentation :	Moniteur d'assistance EyeSight [®]	●	●	●	●	●	●	●
Panneau d'instruments :	Témoin ECO	●	●	●	●	●	●	●
Panneau d'instruments :	Indicateur de position de rapport et de mode manuel	●	●	●	●	●	●	●
Indicateur de vitesse :	Analogique à contrôle électronique	●	●	●	●	●	●	●
Cadran :	Analogiques avec illumination en blanc et contour chromé	●	●	●	●	-	●	●
Cadran :	Analogiques avec illumination en blanc, contour couleur cuivre anodisé et éléments graphiques Subaru Wilderness	-	-	-	-	●	-	-

Les détails sur les produits sont fondés sur les plus récents renseignements disponibles au moment de la publication et Subaru Canada se réserve le droit d'apporter des changements sans préavis et sans être tenue à aucune obligation. © 2023 Subaru Canada, Inc.

OUTBACK 2024

DONNÉES TECHNIQUES DU VÉHICULE

DIMENSIONS ET CAPACITÉS

	CP	TP	OP	LP	WX	LX	PX
ÉCONOMIE D'ESSENCE							
Transmission automatique (ville) (L/100 km)	9,2	9,2	9,2	9,2	11,0	10,6	10,6
Transmission automatique (route) (L/100 km)	7,3	7,3	7,3	7,3	9,0	8,1	8,1
Transmission automatique (ville) (mi/gal. impérial)	31	31	31	31	26	27	27
Transmission automatique (route) (mi/gal. impérial)	39	39	39	39	31	35	35
Capacité du réservoir d'essence (L)	70	70	70	70	70	70	70
POIDS							
Masse en état de marche (kg)	1 659	1 679	1 698	1 709	1 789	1 784	1 790
Poids nominal brut du véhicule (PNBV) (kg)	2 200	2 200	2 200	2 200	2 280	2 280	2 280
Charge utile (kg)	408	408	408	408	408	408	408
Charge dynamique maximale sur longerons de toit (kg)	68	68	68	68	100	68	68
Charge statique maximale sur longerons de toit (kg)	185	185	185	185	318	185	185
CAPACITÉ DE REMORQUAGE (*VOIR LE MANUEL DU PROPRIÉTAIRE POUR LES DÉTAILS)							
Capacité de remorquage (kg) : Maximale avec remorque à freins†	1 225	1 225	1 225	1 225	1 588	1 588	1 588
Poids à la fourche d'attelage (kg) : Maximum	122	122	122	122	159	159	159
EXTÉRIEUR							
Coefficient de traînée (cd)	0,343	0,343	0,344	0,344	0,375	0,354	0,354
Hauteur, incluant longerons de toit (mm)	1 680	1 680	1 680	1 680	1 700	1 680	1 680
Longueur (mm)	4 875	4 875	4 875	4 875	4 860	4 875	4 875
Garde au sol (mm) minimum	220	220	220	220	241	220	220
Voie (mm) : Avant	1 570	1 570	1 570	1 570	1 575	1 570	1 570
Voie (mm) : Arrière	1 595	1 595	1 595	1 595	1 600	1 595	1 595
Empattement (mm)	2 745	2 745	2 745	2 745	2 745	2 745	2 745
Largeur (mm) : Carrosserie	1 885	1 885	1 885	1 885	1 895	1 885	1 885
Largeur (mm) : Rétroviseurs déployés	2 084	2 084	2 084	2 084	2 084	2 084	2 084
Largeur (mm) : Rétroviseurs repliés	1 897	1 897	1 897	1 897	1 897	1 897	1 897
Angle d'approche (degrés) :	18,2	18,2	18,2	18,0	20,0	18,0	18,0
Angle de départ (degrés) :	21,7	21,7	21,7	21,7	23,6	21,7	21,7
Angle de crête (degrés) :	19,4	19,4	19,4	19,4	21,2	19,4	19,4
INTÉRIEUR							
Volume passagers EPA (L)	3 087	3 044	3 044	3 044	3 044	3 044	3 044
Dégagement pour la tête (mm) : Avant	1 019	992	992	992	992	992	992
Dégagement pour la tête (mm) : Arrière	993	992	992	992	992	992	992
Largeur aux hanches (mm) : Avant	1 410	1 410	1 410	1 410	1 410	1 410	1 410
Largeur aux hanches (mm) : Arrière	1 393	1 393	1 393	1 393	1 393	1 393	1 393
Dégagement pour les jambes (mm) : Avant	1 087	1 087	1 087	1 087	1 087	1 087	1 087
Dégagement pour les jambes (mm) : Arrière	1 004	1 004	1 004	1 004	1 004	1 004	1 004
Largeur aux épaules (mm) : Avant	1 476	1 476	1 476	1 476	1 476	1 476	1 476
Largeur aux épaules (mm) : Arrière	1 457	1 457	1 457	1 457	1 457	1 457	1 457

Les détails sur les produits sont fondés sur les plus récents renseignements disponibles au moment de la publication et Subaru Canada se réserve le droit d'apporter des changements sans préavis et sans être tenue à aucune obligation. © 2023 Subaru Canada, Inc.

OUTBACK 2024

DONNÉES TECHNIQUES DU VÉHICULE

CP | TP | OP | LP | WX | LX | PX

PARAMÈTRES MÉCANIQUES

Cercle de braquage minimum (trottoir à trottoir) (m) :	11,0	11,0	11,0	11,0	11,0	11,0	11,0
Rapport de direction :	13,5:1	13,5:1	13,5:1	13,5:1	13,5:1	13,5:1	13,5:1
Nombre de tours de volant (d'une butée à l'autre) :	2,7	2,7	2,7	2,7	2,7	2,7	2,7

AIRE DE CHARGEMENT

Hauteur de l'espace cargo (mm)	815	815	815	815	815	815	815
Volume de chargement (L) : Sièges rabattus à plat	2 141	2 141	2 141	2 141	2 141	2 141	2 141
Volume de chargement (L) : Sièges relevés	923	923	923	923	923	923	923
Longueur du plancher de chargement (mm) : Sièges rabattus à plat	1 906	1 906	1 906	1 906	1 906	1 906	1 906
Longueur du plancher de chargement (mm) : Sièges relevés	1 067	1 067	1 067	1 067	1 067	1 067	1 067
Ouverture du hayon (mm) : Hauteur	749	749	749	749	749	749	749
Ouverture du hayon (mm) : Largeur, maximum	1 149	1 149	1 149	1 149	1 149	1 149	1 149
Ouverture du hayon (mm) : Largeur, en bas	1 120	1 120	1 120	1 120	1 120	1 120	1 120
Ouverture du hayon (mm) : Largeur, en haut	975	975	975	975	975	975	975
Élévation, du seuil de chargement au sol (mm)	722	722	722	722	742	722	722
Largeur entre les passages de roues (mm)	1 100	1 100	1 100	1 100	1 100	1 100	1 100

RAPPORTS DE DÉMULTIPLICATION

Transmission CVT Lineartronic® à couple élevé (avec mode manuel simulé)

Gamme D	-	-	-	-	3,490-0,506	3,229-0,468	3,229-0,468
Premier rapport	-	-	-	-	3,490	3,229	3,229
Deuxième rapport	-	-	-	-	2,497	2,310	2,310
Troisième rapport	-	-	-	-	1,788	1,654	1,654
Quatrième rapport	-	-	-	-	1,381	1,278	1,278
Cinquième rapport	-	-	-	-	1,065	0,985	0,985
Sixième rapport	-	-	-	-	0,830	0,768	0,768
Septième rapport	-	-	-	-	0,653	0,604	0,604
Huitième rapport	-	-	-	-	0,506	0,468	0,468
Marche arrière	-	-	-	-	3,394	3,139	3,139
Rapport de démultiplication total	-	-	-	-	4,111	4,111	4,111

Transmission CVT Lineartronic® (avec mode manuel simulé)

Gamme D	4,066-0,503	4,066-0,503	4,066-0,503	4,066-0,503	-	-	-
Premier rapport	4,066	4,066	4,066	4,066	-	-	-
Deuxième rapport	2,600	2,600	2,600	2,600	-	-	-
Troisième rapport	1,827	1,827	1,827	1,827	-	-	-
Quatrième rapport	1,377	1,377	1,377	1,377	-	-	-
Cinquième rapport	1,061	1,061	1,061	1,061	-	-	-
Sixième rapport	0,836	0,836	0,836	0,836	-	-	-
Septième rapport	0,668	0,668	0,668	0,668	-	-	-
Huitième rapport	0,559	0,559	0,559	0,559	-	-	-
Marche arrière	4,379	4,379	4,379	4,379	-	-	-
Rapport de démultiplication total	3,900	3,900	3,900	3,900	-	-	-

Les détails sur les produits sont fondés sur les plus récents renseignements disponibles au moment de la publication et Subaru Canada se réserve le droit d'apporter des changements sans préavis et sans être tenue à aucune obligation. © 2023 Subaru Canada, Inc.

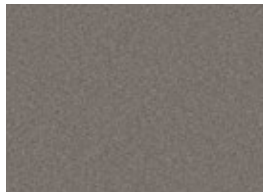
OUTBACK 2024

PEINTURE, SELLERIE ET JANTES

COLORIS EXTÉRIEURS



Vert d'automne métallisé



Bronze brillant métallisé



Bleu cosmique nacré



Cristal noir silice



Cristal blanc nacré



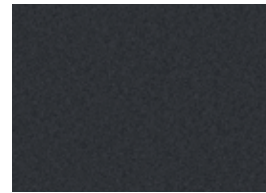
Acajou foncé nacré



Bleu geyser



Argent glacé métallisé



Gris magnétite métallisé

SELLERIE



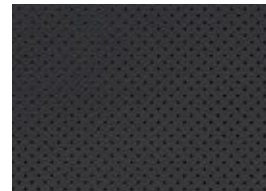
Tissu noir



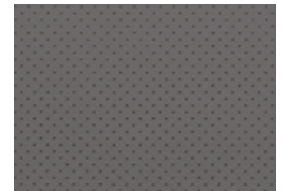
Garnissage souple toutes saisons gris



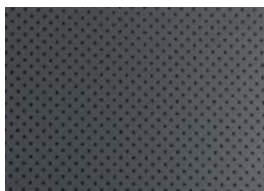
Garnissage souple toutes saisons gris à motif géométrique



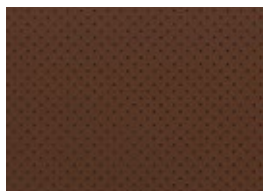
Cuir noir



Cuir platine



Cuir nappa noir



Cuir nappa brun

JANTES



Acier, 17 po
avec enjoliveurs
(Commodité)



Alliage d'aluminium, 17 po,
à 5 rayons jumelés,
fini usiné deux tons
(Tourisme)



Alliage d'aluminium, 18 po,
à 10 rayons, fini gris fusil
(Onyx)



Alliage d'aluminium, 17 po,
à 6 rayons, fini noir mat
(Wilderness)



Alliage d'aluminium, 18 po,
à 10 rayons, fini usiné
deux tons
(Limited, Limited XT, Premier XT)

Les détails sur les produits sont fondés sur les plus récents renseignements disponibles au moment de la publication et Subaru Canada se réserve le droit d'apporter des changements sans préavis et sans être tenue à aucune obligation. © 2023 Subaru Canada, Inc.

OUTBACK 2024

GUIDE DE COMMANDE DES VÉHICULES

PRIX DES VÉHICULES

MODÈLE	MOTEUR	TRANSMISSION	CODE DU MODÈLE	P.D.S.F.
Commodité	182 ch, 2,5 L à injection directe	CVT	RDA CP	33 995 \$
Tourisme	182 ch, 2,5 L à injection directe	CVT	RDA TP	38 295 \$
Onyx	182 ch, 2,5 L à injection directe	CVT	RDA OP	40 595 \$
Limited	182 ch, 2,5 L à injection directe	CVT	RDA LP	42 295 \$
Wilderness	260 ch, turbo 2,4 L à injection directe	CVT	RDA WX	44 795 \$
Limited XT	260 ch, turbo 2,4 L à injection directe	CVT	RDA LX	45 295 \$
Premier XT	260 ch, turbo 2,4 L à injection directe	CVT	RDA PX	47 395 \$

TOUS LES PRIX ET SPÉCIFICATIONS SONT SUJETS À CHANGEMENT SANS PRÉAVIS. LE CONCESSIONNAIRE PEUT VENDRE À UN PRIX INFÉRIEUR AU PRIX DE DÉTAIL SUGGÉRÉ, SANS RÉCRIMINATION DE LA PART DE SUBARU CANADA, INC. LES PDSF INDIQUÉS N'INCLUENT PAS LA TAXE D'ACCISE POUR LE CLIMATISEUR, LE TRANSPORT PAR VOIE TERRESTRE ET LES FRAIS DE PRÉPARATION À LA ROUTE. LES PDSF N'INCLUENT PAS LES TAXES APPLICABLES.

COLORIS OFFERTS

		COMMODITÉ	TOURISME	ONYX	LIMITED	WILDERNESS	LIMITED XT	PREMIER XT
COLORIS EXTÉRIEURS	CODE COULEUR	RDA CP	RDA TP	RDA OP	RDA LP	RDA WX	RDA LX	RDA PX
Vert d'automne métallisé	AP	–	20	4G	20	2G	20	20/2B
Bronze brillant métallisé	CD	–	20	–	20	–	20	–
Bleu cosmique nacré	AS	20	20	4G	20/10	–	20/10	20/2B
Cristal noir silice	4S	20	20	4G	20	2G	20	20/2B
Cristal blanc nacré	1X	20	20	4G	20	2G	20	20/2B
Acajou foncé nacré	AU	–	20	–	20	–	20	20
Bleu geyser	AT	–	–	–	–	2G	–	–
Argent glacé métallisé	1U	20	20	4G	20	2G	20	20
Gris magnétite métallisé	8Y	20	20	4G	20	2G	20	20/2B
SELLERIE		Tissu	Tissu	Tissu toutes saisons	Cuir	Tissu toutes saisons	Cuir	Cuir nappa

20 : Noir **10** : Platine **4G** : Gris deux tons **2B** : Brun **2G** : Gris

Les détails sur les produits sont fondés sur les plus récents renseignements disponibles au moment de la publication et Subaru Canada se réserve le droit d'apporter des changements sans préavis et sans être tenue à aucune obligation. © 2023 Subaru Canada, Inc.