



Seminário

O Ensino Superior à **Nova Economia** & Nova Educação

Organização



Realização



Patrocínio

GRUPOEDU



Hino

Nacional



ORDEM E PROGRESSO



SISTEMA
ACAFE

VISÃO GERAL

Análise Competitiva

SANTA CATARINA

PERFORMANCE DAS MATRÍCULAS FIES 2016 SANTA CATARINA



IES Privadas Santa Catarina
94

Graduação Presencial
237.843 Matrículas

29.473 Matrículas FIES

Até 40 % de
Matrículas com FIES

Qtde. IES	Matr/16	FIES	Penetr. Média do FIES
60	282.621	27.465	9,7%
95,2%	79,7%	93,2%	

41% - 50% de
Matrículas com FIES

Qtde. IES	Matr/15	FIES	Penetr. Média do FIES
3	4.383	2.013	45,9%
4,76%	1,24%	6,83%	

51% - 60% de
Matrículas com FIES

Qtde. IES	Matr/15	FIES	Penetr. Média do FIES
0	0	0	--
0,0%	0,0%	0,0%	

> 60% de Matrículas
com FIES

Qtde. IES	Matr/15	FIES	Penetr. Média do FIES
0	0	0	--
0,0%	0,0%	0,0%	

EVASÃO PRESENCIAL E EAD :
CATEGORIA ADMINISTRATIVA
SANTA CATARINA, 2016



PERFORMANCE DAS MATRÍCULAS 2016 BRASIL X SANTA CATARINA



BR: 8.048.701

SC: 334.031

PRIVADAS	
BR: 6.058.623	75,3%
SC: 254.188	76,1%

PÚBLICAS	
BR: 1.990.078	24,7%
SC: 79.843	23,9%

PRESENCIAL	
BR: 4.686.806	77,4%
SC: 156.980	61,8%

EAD	
BR: 1.371.817	22,6%
SC: 97.208	38,2%

PRESENCIAL	
BR: 1.867.477	93,8%
SC: 75.968	95,1%

EAD	
BR: 122.601	6,2%
SC: 3.875	4,9%

MASCULINO	
BR: 2.014.843	43,0%
SC: 71.572	45,6%

FEMININO	
BR: 76.481	57,0%
SC: 2.855	54,4%

MASCULINO	
BR: 76.481	35,4%
SC: 2.855	34,1%

FEMININO	
BR: 886.102	64,6%
SC: 64.041	65,9%

MASCULINO	
BR: 898.177	48,1%
SC: 37.619	49,5%

FEMININO	
BR: 969.300	51,9%
SC: 38.349	50,5%

MASCULINO	
BR: 46.120	37,6%
SC: 1.020	26,3%

FEMININO	
BR: 76.481	62,4%
SC: 2.855	73,7%

PERFORMANCE DAS MATRÍCULAS 2016 SANTA CATARINA X ACAFE



SC: 334.031

ACAFE: 137.482

PRIVADAS	
SC: 254.188	76,1%
ACAFE: 98.822	71,9%

PÚBLICAS	
SC: 79.843	23,9%
ACAFE: 38.660	28,1%

PRESENCIAL	
SC: 156.980	61,8%
ACAFE: 89.763	90,8%

EAD	
SC: 97.208	38,2%
ACAFE: 9.059	9,2%

PRESENCIAL	
SC: 75.968	95,1%
ACAFE: 35.698	92,3%

EAD	
SC: 3.875	4,9%
ACAFE: 2.962	7,7%

MASCULINO	
SC: 71.572	45,6%
ACAFE: 38.750	43,2%

FEMININO	
SC: 85.408	54,4%
ACAFE: 51.013	56,8%

MASCULINO	
SC: 33.167	34,1%
ACAFE: 5.538	61,1%

FEMININO	
SC: 64.041	65,9%
ACAFE: 3.521	38,9%

MASCULINO	
SC: 37.619	49,5%
ACAFE: 16.525	46,3%

FEMININO	
SC: 38.349	50,5%
ACAFE: 19.173	53,7%

MASCULINO	
SC: 1.020	26,3%
ACAFE: 586	19,8%

FEMININO	
SC: 2.855	73,7%
ACAFE: 2.376	80,2%

ACAFE: PERFORMANCE NO ESTADO DE SANTA CATARINA

MATRÍCULAS 2016/ PRESENCIAL (MASCULINO/FEMININO) – MARKET SHARE

RKG	ASSOCIADAS ACAFE	MASCULINO	%	FEMININO	%	TOTAL GERAL	%
1	UNIVERSIDADE DO VALE DO ITAJAÍ	8.578	7,9%	11.183	9,0%	19.761	8,5%
2	UNIVERSIDADE DO SUL DE SANTA CATARINA	6.916	6,3%	8.530	6,9%	15.446	6,6%
3	UNIVERSIDADE DO OESTE DE SANTA CATARINA	6.520	6,0%	8.645	7,0%	15.165	6,5%
4	FUNDAÇÃO UNIVERSIDADE DO ESTADO DE SANTA CATARINA	5.569	5,1%	5.473	4,4%	11.042	4,7%
5	UNIVERSIDADE DO EXTREMO SUL CATARINENSE	3.982	3,6%	6.602	5,3%	10.584	4,5%
6	UNIVERSIDADE REGIONAL DE BLUMENAU	4.418	4,0%	5.510	4,5%	9.928	4,3%
7	UNIVERSIDADE DA REGIÃO DE JOINVILLE	3.764	3,4%	4.432	3,6%	8.196	3,5%
8	UNIVERSIDADE COMUNITÁRIA DA REGIÃO DE CHAPECÓ	3.096	2,8%	4.588	3,7%	7.684	3,3%
9	UNIVERSIDADE DO CONTESTADO	3.057	2,8%	3.744	3,0%	6.801	2,9%
10	UNIVERSIDADE DO PLANALTO CATARINENSE	1.615	1,5%	2.135	1,7%	3.750	1,6%
11	CENTRO UNIVERSITÁRIO PARA O DESENVOLVIMENTO DO ALTO VALE DO ITAJAÍ	1.511	1,4%	1.856	1,5%	3.367	1,4%
12	UNIVERSIDADE ALTO VALE DO RIO DO PEIXE	1.493	1,4%	1.871	1,5%	3.364	1,4%
13	CENTRO UNIVERSITÁRIO DE BRUSQUE	1.411	1,3%	1.392	1,1%	2.803	1,2%
14	CENTRO UNIVERSITÁRIO - CATÓLICA DE SANTA CATARINA EM JARAGUÁ DO SUL	1.315	1,2%	1.057	0,9%	2.372	1,0%
15	CENTRO UNIVERSITÁRIO BARRIGA VERDE	892	0,8%	1.305	1,1%	2.197	0,9%
16	CENTRO UNIVERSITÁRIO - CATÓLICA DE SANTA CATARINA EM JOINVILLE	661	0,6%	1.144	0,9%	1.805	0,8%
17	CENTRO UNIVERSITÁRIO MUNICIPAL DE SÃO JOSÉ	477	0,4%	719	0,6%	1.196	0,5%
	Total ACAFE	55.275	50,6%	70.186	56,7%	125.461	53,9%
	Demais IES	53.916	49,4%	53.571	43,3%	107.487	46,1%
	Total Estado SC	109.191	100%	123.757	100%	232.948	100%

ACAFE: PERFORMANCE NO ESTADO DE SANTA CATARINA

MATRÍCULAS 2016/ PRESENCIAL (MASCULINO/FEMININO) – ANÁLISE HORIZONTAL

RKG	ASSOCIADAS ACAFE	MASCULINO	%	FEMININO	%	TOTAL GERAL	%
1	UNIVERSIDADE DO VALE DO ITAJAÍ	8.710	43,1%	11.485	56,9%	20.195	100,0%
2	UNIVERSIDADE DO OESTE DE SANTA CATARINA	6.799	42,4%	9.251	57,6%	16.050	100,0%
3	UNIVERSIDADE DO SUL DE SANTA CATARINA	7.063	46,8%	8.041	53,2%	15.104	100,0%
4	FUNDAÇÃO UNIVERSIDADE DO ESTADO DE SANTA CATARINA	5.702	50,8%	5.514	49,2%	11.216	100,0%
5	UNIVERSIDADE DO EXTREMO SUL CATARINENSE	4.199	38,5%	6.716	61,5%	10.915	100,0%
6	UNIVERSIDADE REGIONAL DE BLUMENAU	4.677	44,8%	5.769	55,2%	10.446	100,0%
7	UNIVERSIDADE DA REGIÃO DE JOINVILLE	3.961	45,8%	4.682	54,2%	8.643	100,0%
8	UNIVERSIDADE COMUNITÁRIA DA REGIÃO DE CHAPECÓ	3.331	40,7%	4.852	59,3%	8.183	100,0%
9	UNIVERSIDADE DO CONTESTADO	3.395	45,8%	4.011	54,2%	7.406	100,0%
10	UNIVERSIDADE DO PLANALTO CATARINENSE	1.894	43,6%	2.453	56,4%	4.347	100,0%
11	UNIVERSIDADE ALTO VALE DO RIO DO PEIXE	1.762	47,5%	1.944	52,5%	3.706	100,0%
12	CENTRO UNIVERSITÁRIO PARA O DESENVOLVIMENTO DO ALTO VALE DO ITAJAÍ	1.510	44,0%	1.920	56,0%	3.430	100,0%
13	CENTRO UNIVERSITÁRIO DE BRUSQUE	1.470	49,9%	1.476	50,1%	2.946	100,0%
14	CENTRO UNIVERSITÁRIO - CATÓLICA DE SANTA CATARINA EM JARAGUÁ DO SUL	1.424	55,2%	1.158	44,8%	2.582	100,0%
15	CENTRO UNIVERSITÁRIO BARRIGA VERDE	976	40,4%	1.439	59,6%	2.415	100,0%
16	CENTRO UNIVERSITÁRIO - CATÓLICA DE SANTA CATARINA EM JOINVILLE	596	37,1%	1.010	62,9%	1.606	100,0%
17	CENTRO UNIVERSITÁRIO MUNICIPAL DE SÃO JOSÉ	435	37,8%	716	62,2%	1.151	100,0%
Total ACAFE		57.904	44,4%	72.437	55,6%	130.341	100,0%
Demais IES		52.375	49,9%	52.616	50,1%	104.991	100,0%
Total Estado SC		110.279	46,9%	125.053	53,1%	235.332	100,0%

ACAFE: PERFORMANCE NO ESTADO DE SANTA CATARINA

MATRÍCULAS 2016/ EAD (MASCULINO/FEMININO) - ANÁLISE HORIZONTAL

RKG	ASSOCIADAS ACAFE	MASCULINO	%	FEMININO	%	TOTAL GERAL	%
1	UNIVERSIDADE DO SUL DE SANTA CATARINA	5.235	69,7%	2.271	30,3%	7.506	100,0%
2	UNIVERSIDADE DO CONTESTADO	520	28,3%	1.320	71,7%	1.840	100,0%
3	FUNDAÇÃO UNIVERSIDADE DO ESTADO DE SANTA CATARINA	66	5,9%	1.056	94,1%	1.122	100,0%
4	UNIVERSIDADE DO VALE DO ITAJAÍ	32	3,2%	966	96,8%	998	100,0%
5	UNIVERSIDADE DO OESTE DE SANTA CATARINA	221	51,9%	205	48,1%	426	100,0%
6	UNIVERSIDADE COMUNITÁRIA DA REGIÃO DE CHAPECÓ	24	27,9%	62	72,1%	86	100,0%
7	UNIVERSIDADE DO EXTREMO SUL CATARINENSE	26	60,5%	17	39,5%	43	100,0%
	Total ACAFE	6.124	50,9%	5.897	49,1%	12.021	100,0%
	Demais IES	28.063	31,5%	60.999	68,5%	89.062	100,0%
	Total Estado SC	34.187	34%	66.896	66%	101.083	100%

IES PRIVADAS DO BRASIL - PRESENCIAL

Distribuição Vertical	Brasil			Santa Catarina			ACAFE		
	PRIVADA	PÚBLICA	TOTAL	PRIVADA	PÚBLICA	TOTAL	PRIVADA	PÚBLICA	TOTAL
Graduação Presencial	2.106	295	2.401	83	11	94	11	6	17
% Distribuição	99,8%	99,7%	99,8%	84,7%	100,0%	86,2%	100,0%	100,0%	100,0%
Graduação a Distância	130	87	217	23	4	27	5	2	7
% Distribuição	6,2%	29,4%	9,0%	23,5%	36,4%	24,8%	45,5%	33,3%	41,2%
Total Geral	2.110	296	2.406	98	11	109	11	6	17
% Distribuição	100,0%	100,0%	100,0%	100,0%	100,0%	100,0%	100,0%	100,0%	100,0%

Distribuição Horizontal	Brasil			Santa Catarina			ACAFE		
	PRIVADA	PÚBLICA	TOTAL	PRIVADA	PÚBLICA	TOTAL	PRIVADA	PÚBLICA	TOTAL
Graduação Presencial	2.106	295	2.401	83	11	94	11	6	17
% Distribuição	87,7%	12,3%	100,0%	88,3%	11,7%	100,0%	64,7%	35,3%	100,0%
Graduação a Distância	130	87	217	23	4	27	5	2	7
% Distribuição	59,9%	40,1%	100,0%	85,2%	14,8%	100,0%	71,4%	28,6%	100,0%
Total Geral	2.110	296	2.406	98	11	109	11	6	17
% Distribuição	87,7%	12,3%	100,0%	89,9%	10,1%	100,0%	64,7%	35,3%	100,0%

DEZ MAIORES IES PRIVADAS EM MATRÍCULAS BRASIL - PRESENCIAL

IES	MAT/16	IPR	CAND.	VAG.	ING.	EGR.	EVAD.	C/V	I/V	Ind. Rep.
UNIVERSIDADE PAULISTA	213.517	4,56%	482.404	263.564	94.872	29.178	113.471	1,8	0,4	0,7
UNIVERSIDADE ESTÁCIO DE SÁ	129.873	2,77%	217.759	100.275	51.787	15.504	91.703	2,2	0,5	0,5
UNIVERSIDADE NOVE DE JULHO	120.765	2,58%	220.158	105.570	53.202	19.025	63.648	2,1	0,5	0,6
CENTRO UNIVERSITÁRIO DAS FACULDADES METROPOLITANAS UNIDAS	49.186	1,05%	30.004	31.166	22.525	8.824	36.348	1	0,7	0,5
UNIVERSIDADE ANHEMBI MORUMBI	45.774	0,98%	96.413	23.967	19.281	8.191	17.035	4	0,8	0,8
PONTIFÍCIA UNIVERSIDADE CATÓLICA DE MINAS GERAIS	44.820	0,96%	25.725	16.634	11.021	6.480	7.644	1,5	0,7	0,8
CENTRO UNIVERSITÁRIO ESTÁCIO DO CEARÁ	36.218	0,77%	48.801	17.410	13.812	3.465	25.814	2,8	0,8	0,5
UNIVERSIDADE SALGADO DE OLIVEIRA	32.652	0,70%	17.818	42.723	12.082	5.615	9.916	0,4	0,3	0,8
UNIVERSIDADE PRESBITERIANA MACKENZIE	31.605	0,67%	27.164	8.100	6.884	4.905	5.215	3,4	0,8	0,7
UNIVERSIDADE ANHANGUERA DE SÃO PAULO - UNIAN-SP	30.423	0,65%	78.502	50.017	17.184	3.626	51.437	1,6	0,3	0,3
Total 10 maiores	734.833	15,68%	1.244.748	659.426	302.650	104.813	422.231	1,9	0,5	0,6
Demais	3.951.973	84,32%	4.486.383	2.748.464	1.334.811	602.347	1.668.782	1,6	0,5	0,6
Total	4.686.806	100%	5.731.131	3.407.890	1.637.461	707.160	2.091.013	1,7	0,5	0,6

DEZ MAIORES IES PRIVADAS EM MATRÍCULAS BRASIL – A DISTÂNCIA

IES	MAT/16	IPR	ING.	EGR.	EVAD.	Ind. Rep.
UNIVERSIDADE PITÁGORAS UNOPAR	355.329	25,90%	186.874	69.931	137.279	0,9
UNIVERSIDADE ANHANGUERA - UNIDERP	144.714	10,55%	108.813	23.922	130.290	0,7
UNIVERSIDADE PAULISTA	140.342	10,23%	87.758	13.903	75.591	1,0
CENTRO UNIVERSITÁRIO INTERNACIONAL	131.270	9,57%	84.286	17.328	89.989	0,8
CENTRO UNIVERSITÁRIO LEONARDO DA VINCI	98.656	7,19%	41.441	15.744	28.638	0,9
UNIVERSIDADE ESTÁCIO DE SÁ	80.952	5,90%	56.538	9.709	114.876	0,5
CENTRO UNIVERSITÁRIO DE MARINGÁ - UNICESUMAR	45.956	3,35%	19.871	6.965	14.076	0,9
CENTRO UNIVERSITÁRIO ESTÁCIO DE RIBEIRÃO PRETO	28.324	2,06%	23.322	4.807	30.656	0,7
FACULDADE EDUCACIONAL DA LAPA	27.168	1,98%	20.145	2.634	19.451	0,9
UNIVERSIDADE DE FRANCA	26.856	1,96%	23.289	3.353	12.570	1,5
Total 10 Maiores	1.079.567	78,70%	652.337	168.296	653.416	0,8
Demais	292.250	21,30%	166.354	47.118	148.874	0,8
Total	1.371.817	100%	818.691	215.414	802.290	0,8

DEZ MAIORES IES PRIVADAS EM MATRÍCULAS BRASIL – PRESENCIAL & EAD

IES	MAT/16	IPR	CAND.	VAG.	ING.	EGR.	EVAD.	C/V	I/V	Ind. Rep.
UNIVERSIDADE PITÁGORAS UNOPAR	371.028	6,12%	473.006	1.000.262	192.397	72.771	143.662	0,5	0,2	0,9
UNIVERSIDADE PAULISTA	353.859	5,84%	639.374	1.843.604	182.630	43.081	189.062	0,3	0,1	0,8
UNIVERSIDADE ESTÁCIO DE SÁ	210.825	3,48%	366.509	222.345	108.325	25.213	206.579	1,6	0,5	0,5
UNIVERSIDADE ANHANGUERA - UNIDERP	162.086	2,68%	408.995	236.052	115.646	25.511	144.626	1,7	0,5	0,7
UNIVERSIDADE NOVE DE JULHO	138.528	2,29%	263.155	127.453	63.064	21.868	74.185	2,1	0,5	0,7
CENTRO UNIVERSITÁRIO INTERNACIONAL	134.042	2,21%	113.927	130.850	85.117	17.910	91.511	0,9	0,7	0,8
CENTRO UNIVERSITÁRIO LEONARDO DA VINCI	101.329	1,67%	65.427	46.135	41.838	16.346	29.972	1,4	0,9	0,9
UNIVERSIDADE ANHEMBI MORUMBI	59.430	0,98%	105.443	33.158	26.059	10.414	22.668	3,2	0,8	0,8
CENTRO UNIVERSITÁRIO DE MARINGÁ - UNICESUMAR	57.437	0,95%	61.700	59.783	23.425	9.064	18.805	1	0,4	0,8
CENTRO UNIVERSITÁRIO DAS FACULDADES METROPOLITANAS UNIDAS	49.907	0,82%	30.908	33.566	22.974	8.824	36.618	0,9	0,7	0,5
Total 10 maiores	1.638.471	27,04%	2.528.444	3.733.208	861.475	251.002	957.688	0,7	0,2	0,7
Demais	4.420.152	72,96%	5.037.871	3.568.372	1.594.677	671.572	1.935.615	1,4	0,4	0,6
Total	6.058.623	100%	7.566.315	7.301.580	2.456.152	922.574	2.893.303	1	0,3	0,6

DEZ MAIORES IES PRIVADAS EM MATRÍCULAS SANTA CATARINA - PRESENCIAL

IES	MAT/16	IPR	CAND.	VAG.	ING.	EGR.	EVAD.	C/V	I/V	Ind. Rep.
UNIVERSIDADE DO VALE DO ITAJAÍ	19.761	12,59%	17.002	8.359	7.406	2.871	6.940	2,0	0,9	0,8
UNIVERSIDADE DO SUL DE SANTA CATARINA	15.446	9,84%	13.842	9.594	5.574	1.904	3.559	1,4	0,6	1,0
UNIVERSIDADE DO OESTE DE SANTA CATARINA	15.165	9,66%	11.938	4.934	4.444	2.384	4.812	2,4	0,9	0,6
UNIVERSIDADE DO EXTREMO SUL CATARINENSE	10.584	6,74%	8.561	4.242	2.849	1.455	4.939	2	0,7	0,4
UNIVERSIDADE DA REGIÃO DE JOINVILLE	8.196	5,22%	5.072	2.896	2.411	1.374	2.367	1,8	0,8	0,6
UNIVERSIDADE COMUNITÁRIA DA REGIÃO DE CHAPECÓ	7.684	4,89%	6.179	2.541	2.292	1.155	3.424	2,4	0,9	0,5
CENTRO UNIVERSITÁRIO ESTÁCIO DE SANTA CATARINA - ESTÁCIO SANTA CATARINA	6.631	4,22%	6.674	2.675	3.113	694	4.265	2,5	1,2	0,6
CENTRO UNIVERSITÁRIO FACVEST	5.355	3,41%	2.270	1.795	1.610	488	1.483	1,3	0,9	0,8
CENTRO UNIVERSITÁRIO SOCIESC	4.749	3,03%	2.325	3.980	1.322	657	1.889	0,6	0,3	0,5
FACULDADE METROPOLITANA DE BLUMENAU	4.401	2,80%	6.848	3.187	1.691	905	2.525	2,1	0,5	0,5
Total 10 maiores	97.972	62,41%	80.711	44.203	32.712	13.887	36.203	1,8	0,7	0,7
Demais	59.008	37,59%	53.833	44.061	20.440	9.896	26.425	1,2	0,5	0,6
Total	156.980	100%	134.544	88.264	53.152	23.783	62.628	1,5	0,6	0,6

DEZ MAIORES IES PRIVADAS EM MATRÍCULAS SANTA CATARINA – A DISTÂNCIA

IES	MAT/16	IPR	ING.	EGR.	EVAD.	Ind. Rep.
CENTRO UNIVERSITÁRIO LEONARDO DA VINCI	45.358	46,66%	19.587	7.853	12.452	1,0
UNIVERSIDADE PITÁGORAS UNOPAR	16.485	16,96%	8.287	3.209	5.605	0,9
CENTRO UNIVERSITÁRIO INTERNACIONAL	11.122	11,44%	7.615	1.390	6.904	0,9
CENTRO UNIVERSITÁRIO DE MARINGÁ - UNICESUMAR	6.210	6,39%	3.026	786	1.897	1,1
UNIVERSIDADE ANHANGUERA - UNIDERP	2.625	2,70%	2.580	353	3.095	0,7
FACULDADE EDUCACIONAL DA LAPA	2.611	2,69%	1.874	212	1.433	1,1
UNIVERSIDADE DO SUL DE SANTA CATARINA	2.162	2,22%	766	464	747	0,6
CENTRO UNIVERSITÁRIO SOCIESC	2.075	2,13%	761	219	500	1,1
CENTRO UNIVERSITÁRIO DA GRANDE DOURADOS	1.997	2,05%	1.340	151	1.201	1,0
UNIVERSIDADE ESTÁCIO DE SÁ	1.742	1,79%	1.257	248	2.440	0,5
Total 10 Maiores	92.387	95,04%	47.093	14.885	36.274	0,9
Demais	4.821	4,96%	3.483	646	3.046	0,9
Total	97.208	100%	50.576	15.531	39.320	0,9

DEZ MAIORES IES PRIVADAS EM MATRÍCULAS DA SANTA CATARINA – PRESENCIAL & EAD

IES	MAT/16	IPR	CAND.	VAG.	ING.	EGR.	EVAD.	C/V	I/V	Ind. Rep.
CENTRO UNIVERSITÁRIO LEONARDO DA VINCI	48.031	18,90%	1.686	1.260	19.984	8.455	13.786	1,3	15,9	0,9
UNIVERSIDADE DO VALE DO ITAJAÍ	20.759	8,17%	17.002	8.359	7.841	3.059	7.211	2,0	0,9	0,8
UNIVERSIDADE DO SUL DE SANTA CATARINA	17.608	6,93%	13.842	9.594	6.340	2.368	4.306	1,4	0,7	0,9
UNIVERSIDADE PITÁGORAS UNOPAR	16.485	6,49%	0	0	8.287	3.209	5.605	--	--	0,9
UNIVERSIDADE DO OESTE DE SANTA CATARINA	15.591	6,13%	11.938	4.934	4.629	2.491	5.130	2,4	0,9	0,6
CENTRO UNIVERSITÁRIO INTERNACIONAL	11.122	4,38%	0	0	7.615	1.390	6.904	--	--	0,9
UNIVERSIDADE DO EXTREMO SUL CATARINENSE	10.627	4,18%	8.561	4.242	2.852	1.484	4.968	2,0	0,7	0,4
UNIVERSIDADE DA REGIÃO DE JOINVILLE	8.196	3,22%	5.072	2.896	2.411	1.374	2.367	1,8	0,8	0,6
UNIVERSIDADE COMUNITÁRIA DA REGIÃO DE CHAPECÓ	7.770	3,06%	6.179	2.541	2.387	1.155	3.433	2,4	0,9	0,5
CENTRO UNIVERSITÁRIO SOCIESC	6.824	2,68%	2.325	3.980	2.083	876	2.389	0,6	0,5	0,6
Total 10 maiores	163.013	64,13%	66.605	37.806	64.429	25.861	56.099	1,8	1,7	0,8
Demais	91.175	35,87%	67.939	50.458	39.299	13.453	45.849	1,3	0,8	0,7
Total	254.188	100%	134.544	88.264	103.728	39.314	101.948	1,5	1,2	0,7

IES EM MATRÍCULAS DA ACAFE – A DISTÂNCIA

IES	MAT./16	IPR	ING.	EGR.	EVAD.	Ind. Rep.
UNIVERSIDADE DO SUL DE SANTA CATARINA	2.162	2,14%	766	464	747	0,6
UNIVERSIDADE DO CONTESTADO	1.840	1,82%	310	455	1.048	0,2
FUNDAÇÃO UNIVERSIDADE DO ESTADO DE SANTA CATARINA	1.122	1,11%	0	58	147	0,0
UNIVERSIDADE DO VALE DO ITAJAÍ	998	0,99%	435	188	271	0,9
UNIVERSIDADE DO OESTE DE SANTA CATARINA	426	0,42%	185	107	318	0,4
UNIVERSIDADE COMUNITÁRIA DA REGIÃO DE CHAPECÓ	86	0,09%	95	0	9	10,6
UNIVERSIDADE DO EXTREMO SUL CATARINENSE	43	0,04%	3	29	29	0,1
Total 10 Maiores	6.677	6,61%	1.794	1.301	2.569	0,5
Demais	94.406	93,39%	49.275	14.882	38.106	0,9
Total	101.083	100%	51.069	16.183	40.675	0,9

IES EM MATRÍCULAS DA ACAFE – PRESENCIAL & EAD

IES	MAT/ 2016	IPR	CAND.	VAG.	ING.	EGR.	EVAD.	C/V	I/V	Ind. Rep.
UNIVERSIDADE DO VALE DO ITAJAÍ	20.759	6,21%	17.002	8.359	7.841	3.059	7.211	2,0	0,9	0,8
UNIVERSIDADE DO SUL DE SANTA CATARINA	17.608	5,27%	13.842	9.594	6.340	2.368	4.306	1,4	0,7	0,9
UNIVERSIDADE DO OESTE DE SANTA CATARINA	15.591	4,67%	11.938	4.934	4.629	2.491	5.130	2,4	0,9	0,6
FUNDAÇÃO UNIVERSIDADE DO ESTADO DE SANTA CATARINA	12.164	3,64%	22.974	3.090	3.049	1.357	2.519	7,4	1,0	0,8
UNIVERSIDADE DO EXTREMO SUL CATARINENSE	10.627	3,18%	8.561	4.242	2.852	1.484	4.968	2	0,7	0,4
UNIVERSIDADE REGIONAL DE BLUMENAU	9.928	2,97%	8.332	3.580	2.449	1.512	2.517	2,3	0,7	0,6
UNIVERSIDADE DO CONTESTADO	8.641	2,59%	2.820	2.510	2.239	1.400	2.944	1,1	0,9	0,5
UNIVERSIDADE DA REGIÃO DE JOINVILLE	8.196	2,45%	5.072	2.896	2.411	1.374	2.367	1,8	0,8	0,6
UNIVERSIDADE COMUNITÁRIA DA REGIÃO DE CHAPECÓ	7.770	2,33%	6.179	2.541	2.387	1.155	3.433	2,4	0,9	0,5
UNIVERSIDADE DO PLANALTO CATARINENSE	3.750	1,12%	2.419	945	831	661	844	2,6	0,9	0,6
CENTRO UNIVERSITÁRIO PARA O DESENVOLVIMENTO DO ALTO VALE DO ITAJAÍ	3.367	1,01%	1.891	1.075	968	501	642	1,8	0,9	0,8
UNIVERSIDADE ALTO VALE DO RIO DO PEIXE	3.364	1,01%	1.285	1.959	1.275	317	1.494	0,7	0,7	0,7
CENTRO UNIVERSITÁRIO DE BRUSQUE	2.803	0,84%	1.650	1.345	794	427	640	1,2	0,6	0,7
CATÓLICA DE SANTA CATARINA EM JARAGUÁ DO SUL	2.372	0,71%	898	965	534	394	970	0,9	0,6	0,4
CENTRO UNIVERSITÁRIO BARRIGA VERDE	2.197	0,66%	1.681	728	689	442	604	2,3	0,9	0,7
CATÓLICA DE SANTA CATARINA EM JOINVILLE	1.805	0,54%	1.313	825	647	212	746	1,6	0,8	0,7
CENTRO UNIVERSITÁRIO MUNICIPAL DE SÃO JOSÉ	1.196	0,36%	1.732	400	357	154	192	4,3	0,9	1,0
Total ACADEMIA	132.138	39,56%	109.589	49.988	40.292	19.308	41.527	2,2	0,8	0,7
Demais	201.893	60,44%	187.360	62.504	86.714	29.570	80.445	3,0	1,4	0,8
Total	334.031	100%	296.949	112.492	127.006	48.878	121.972	2,6	1,1	0,7

FORÇAS

Senso de Pertinência:

- DNA, Projetos Locais e Regionais

Tradição e pioneirismo:

- História, *Storytelling*

Marca, Imagem e reputação:

- Reconhecimento/Público

Qualidade:

- Números Reforçando
- Corpo Docente

FRAQUEZAS

Processo decisório lento:

- Níveis de decisão - Colegiados

Mudança & Transformação:

- Zona de Conforto

Entendimento da concorrência:

- Sentimento de Superioridade

Custos da Operação:

- Em nome da Qualidade...

Educação a Distância:

- Dificuldades para Take off

OPORTUNIDADES

Formação de Redes:

- Comunitárias? Católica? Evangélica?

EaD/BL:

- Mega Polo

Captação de Recursos:

- Pesquisa & Extensão - Legislação

Parcerias & Convênios:

- Parques Tecnológicos, Centros de Inovação, Incubadoras

Economia criativa e Colaborativa:

- Transformações digitais

AMEAÇAS

Formação de Grandes Redes Nacionais e Regionais:

- Com Fins Lucrativos, Escala, Padronização, Custos Baixos , Gestão Prof. por Resultados

Expansão da Universidade Pública:

- Novas Universidades, Novos Campi

Crescimento do número de Polos do EaD:

- Polo x Campus – Polo (5.133) x IES (2.407)

Momento Político-econômico:

- Desemprego, poder aquisitivo e confiança

Restrição do Fies:

- Redução de Contratos e aumentados níveis de exigências
- **Cliente cada vez menos fiel**
- Transformações digitais

ATENÇÃO

73% dos estudantes acreditam que estudar é uma forma de **ascensão social**.

57% dos estudantes acreditam que com o diploma de curso superior é possível **conseguir bons empregos**.

7 de cada 10 estudantes acreditam que a principal função da faculdade é **melhorar o currículo profissional**.

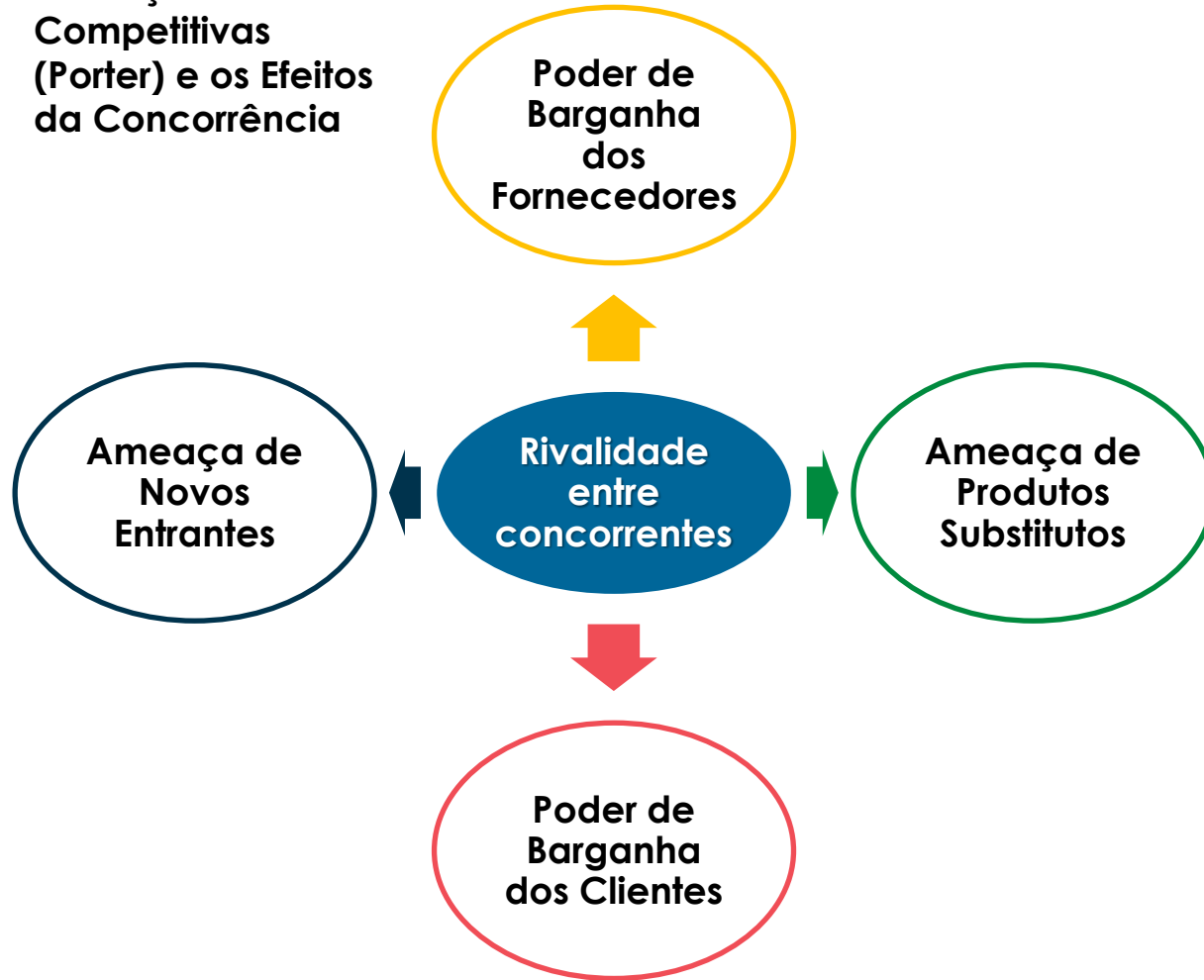
Para 50% dos estudantes, a qualidade do curso é um forte critério para escolha da instituição de ensino. Na prática: **preço é pré-requisito**.

61% dos estudantes o ingresso no ensino superior é motivado sobretudo por **ampliar as chances no mercado de trabalho**.

EMPRESAS DE EDUCAÇÃO

O IMPLACÁVEL “SR. MERCADO”

As Forças Competitivas (Porter) e os Efeitos da Concorrência

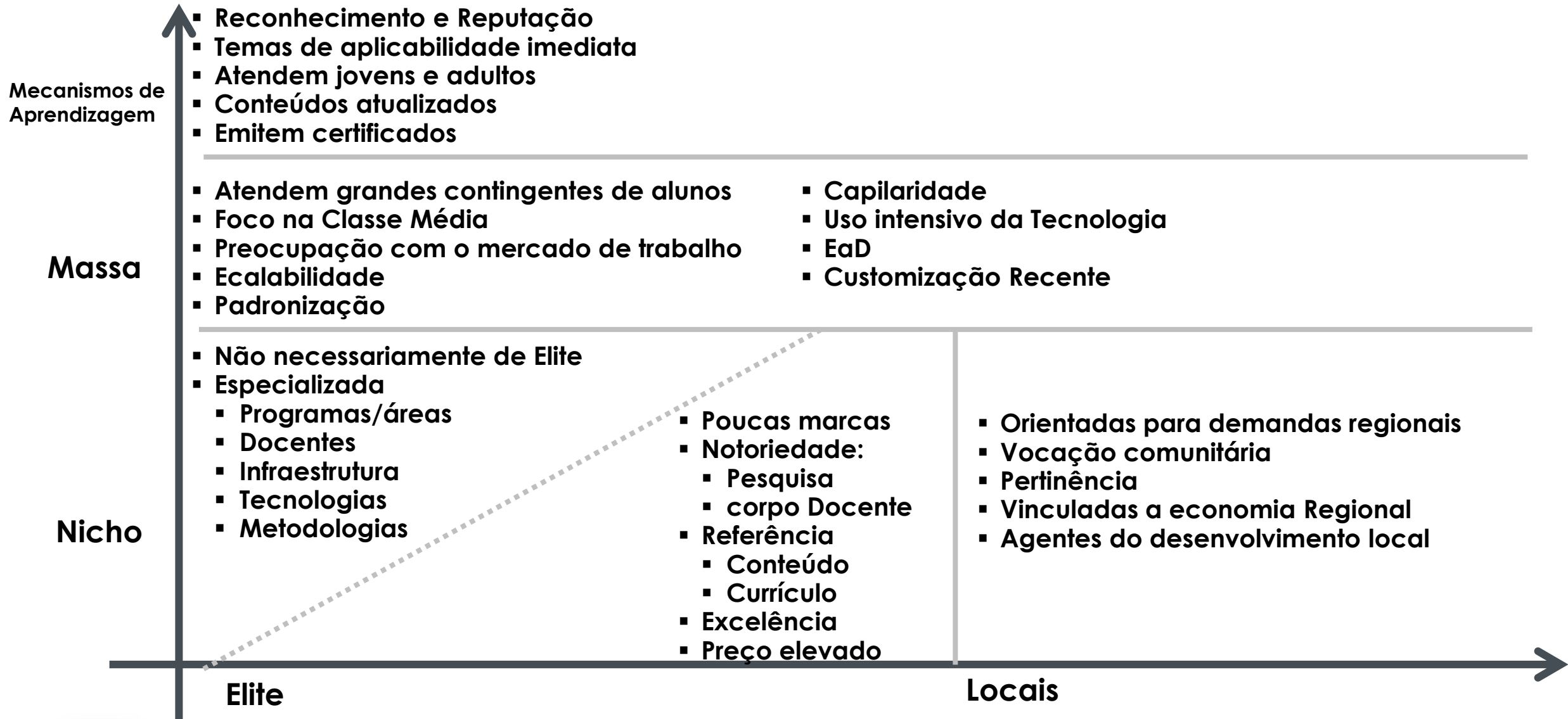


Neste momento, o Desafio do Setor é Interno



EMPRESAS DE EDUCAÇÃO

OS PERFIS DAS UNIVERSIDADES EM UMA ÓTICA GLOBAL



EMPRESAS DE EDUCAÇÃO

OS PERFIS DAS UNIVERSIDADES EM UMA ÓTICA GLOBAL



CONCORRÊNCIA

JUNTOS NA ESTÁCIO 2018

VENHA ESTUDAR **COM A SUA TURMA!**

TRAGA SUA GALERA E GANHE ATÉ **1 SEMESTRE DE ISENÇÃO***

TRANSFIRA-SE COM SUA TURMA PARA A ESTÁCIO E GARANTA DESCONTOS EXCLUSIVOS

Estácio

*Confira o Regulamento em: www.estacio.br/regulamentos

UNIP: QUALIDADE E EMPREGABILIDADE REALMENTE COMPROVADAS

UNIP **INVESTI EM VOCÊ** DESCONTOS ESPECIAIS DE ATÉ **100%**

ACESSE O SITE: WWW.UNIP.BR

TRANSFERÊNCIA IMEDIATA COM DESCONTOS ESPECIAIS

GRADUAÇÃO E PÓS-GRADUAÇÃO • PRESENCIAL • SEMIPRESENCIAL • ON-LINE

JUNDIAÍ

Av. Armando Gasseti, 577
Vila Hortolândia - Trevo Itu/Itatiba
Tel.: (11) 4815 2333

UNIP
UNIVERSIDADE PAULISTA
0800 010 9000
www.unip.br

Transfência 2018 - Unibh

unibh CURSOS COMO INGRESSAR FINANCIAMENTO DOCUMENTOS TRANSFERÊNCIA EM GRUPO Site Unibh

Luan Resende
Aluno da Unibh

DIA 11/08 - 9H ÀS 17H

MUDE PRO UNIBH

INSCREVA-SE

DESCONTOS PARA TRANSFERÊNCIA EM GRUPO. Consulte

VEM PRA UNA

TRANSFIRA O SEU CURSO PARA A UNA.
Só no dia 3 de fevereiro, das 9h às 17h.

90% de desconto na matrícula

Isenção da 2ª mensalidade + 50% de bolsa para transferências

#VAI PRA CIMA

una.br/vemprauna | (34) 2512-0416

FACULDADE **Una** UBERLÂNDIA

Transferência

Condições especiais:

- 30% de desconto na matrícula e mensalidades durante todo o curso.
- Se você pagou a matrícula em outra instituição, isentamos a sua matrícula (independente do plano vigente).

INSCREVA-SE JÁ!

CONCORRÊNCIA

CONCORRÊNCIA

Agora você JÁ PERCEBEU a UNIFAE é a melhor

10ª DE SÃO PAULO INSTITUIÇÕES PÚBLICAS **e** Guia do Estudante

TRANSFERÊNCIA com 50% DE DESCONTO* NO CURSO TODO ATÉ 20 DE MARÇO
* Exceto Medicina

www.fae.br

AGÊNCIA JR.



SEU FUTURO NA PRÁTICA

TRANSFERÊNCIAS MAX 2018/02

50% de desconto na matrícula ou isenção do valor investido na outra IES

+

40% de desconto nas mensalidades*

FACULDADE MAX PLANCK | Google for Education



repupim 20min

A gente acredita em você. E você?

FAÇA JÁ SUA TRANSFERÊNCIA E GARANTA BOLSA DE 50% PARA TODO O CURSO

Enviar mensagem



Deu a Louca no MUNDO



Bolsa de até 100%

Utilizando sua nota do ENEM

Não é preciso fazer o Vestibular

A nota do ENEM vale como fase única do Vestibular

Aprovação verificada em minutos

Após preencher os dados, em menos de uma hora você poderá consultar se foi aprovado(a)

Utilize sua nota de anos anteriores

Você pode utilizar sua nota de edições passadas.



SISTEMA
ACAFE

DESAFIOS PARA
O FUTURO

1. REQUISITOS PARA SER RECONHECIDA COMO UMA ILHA DE EXCELÊNCIA.

DESAFIOS



**1.1. AJUSTAR
CORPO DOCENTE**



**1.2. AUMENTAR O
% DE DOUTORES**



**1.3. GERENCIAR
POR METAS O
ESTOQUE DE
HORAS-
ATIVIDADES DOS
RTI (PIT)**



**1.4. ESTABELEECER
METAS NO PDI
PARA EVOLUÇÃO
DO IQ**



**1.5. ANALISAR
RACIONALMENTE
O PORTFÓLIO DE
CURSOS**

A ESCALADA DO GASTO DA UNIÃO COM EDUCAÇÃO

O Brasil gasta mais com ensino público do que cerca de 80% dos países



6%



5,3%



4,7%



4,8%



5,3%



5,4%



5,5%

Gasto primário com educação no Brasil em 2017

Educação Superior

R\$ 75,4 Bi

Educação Básica

R\$ 34,6 Bi

A EVOLUÇÃO DO TRABALHO

O PASSADO



Hierarquia



Horas de trabalho fixo



Informação acumulada



Comando, controle e liderança baseada no medo



Tecnologia no local



E-mail é forma primária de comunicação



Escada corporativa



Empresa em silos e fragmentada



Trabalho no escritório



O FUTURO



Estrutura achatada



Horas de trabalho flexíveis



Informação compartilhada



Envolvendo, capacitando e inspirando liderança



Tecnologia de nuvem



E-mail é forma secundária de comunicação



Crie a escada



Empresa conectada e engajada



Trabalhe de qualquer lugar (móvel)





2.1. A ACAFE É UMA INICIATIVA EXTRAORDINÁRIA.

2. MARCAS FORTES

NÃO TEM COMO RESTRINGIR OS PLANOS DE EXPANSÃO DE SEUS ASSOCIADOS. A MAIORIA ADOTA O MODELO MULTICAMPI E ALGUMAS JÁ COMEÇAM A ATUAR NO EAD. ISSO SIGNIFICA:

- A) CAMPI CONCORRENTES.
- B) POLOS CONCORRENTES.
- C) CONFLITOS LOCAIS

2.2. A INICIATIVA PRIVADA VEM PARTICIPANDO CADA VEZ MAIS NO ENSINO SUPERIOR, SEJA:

- A) AUMENTANDO A COMPETIÇÃO**
- B) PARTICIPANDO DA CONSOLIDAÇÃO**
- C) OS GRANDES GRUPOS NACIONAIS CONTINUAM COM AMBICIOSOS PLANOS DE EXPANSÃO:**

**I. COM CRESCIMENTO
ORGÂNICO NO ENSINO
PRESENCIAL.**

**II. AUTORIZANDO NOVOS
POLOS.**

**III. COM FUSÕES E
AQUISIÇÕES.**

3. PERFORMANCE FINANCEIRA



FIES



TICKET MÉDIO



%FP ↔ ROL



EVASÃO



INADIMPLÊNCIA



RECEITA/
DESPESA

4. O DILEMA DA EXPANSÃO:

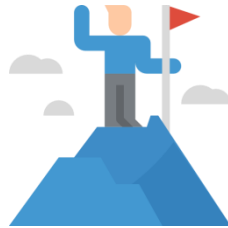
4.1. EXPANSÃO HORIZONTAL BASEADA NA CRIAÇÃO DE NOVOS CURSOS DE GRADUAÇÃO NA ÁREA ATUAL DE ATUAÇÃO ESTÁ ULTRAPASSADO (MODELO ME TOO!)

4.2 EXPANSÃO DO ENSINO PRESENCIAL A NÍVEL ESTADUAL É UMA POSSIBILIDADE

- A) EDUCAÇÃO CORPORATIVA.
- B) EDUCAÇÃO CONTINUADA.
- C) CURSOS LIVRES.
- D) MEGA POLOS COM BL.
- E) PÓS GRADUAÇÃO LATO-SENSU.

4.3. EXPANSÃO ESTADUAL OU NACIONAL DO EAD, CONSIDERANDO:

- A) UM NOVO DESENHO DO MODELO DE NEGÓCIO.
- B) SELEÇÃO DE CIDADES-POLO.
- C) MODELO BASEADO NA TERCEIRIZAÇÃO DA GESTÃO (PARCEIRO LOCAL).
- D) CRIAÇÃO DE SUPER POLOS COM BL.



5. SONHAR ALTO

CAPACIDADE PARA COMPETIR EM OUTROS MERCADOS. AGORA É UMA QUESTÃO DE **DECISÃO ESTRATÉGICA E VONTADE POLÍTICA. TODOS OS CAMINHOS DELINEADOS SÃO POSSÍVEIS.**

MAIORES GRUPOS EDUCACIONAIS

Seq	Grupo/Empresa (2005-2018)	Valor da Negociação	Nº Empresas Negociadas
1	Kroton	R\$ 8.253.305.179,18	65
2	Laureate	R\$ 1.975.480.000,00	14
3	Grupo Ânima	R\$ 1.907.300.000,00	13
4	Grupo chinês Glory Top de Hong Kong	R\$ 1.285.000.000,00	1
5	Abril Educação	R\$ 1.188.032.907,00	8
6	Estácio	R\$ 1.176.823.214,06	27
7	Treviso	R\$ 1.155.000.000,00	3
8	Cruzeiro do Sul Educacional	R\$ 940.000.000,00	11
9	Grupo Britânico Pearson	R\$ 900.000.000,00	1
10	DeVry University	R\$ 754.100.000,00	7
11	Civita (Abril Educação)	R\$ 450.000.000,00	1
12	Advent	R\$ 430.000.000,00	4
13	Ser Educacional	R\$ 386.260.000,00	12
14	SEB	R\$ 377.235.025,93	15
15	GP Investimentos	R\$ 259.330.720,00	1
16	ACTIS – fundo Private Equity	R\$ 180.000.000,00	1
17	Capital Internacional	R\$ 130.000.000,00	1
18	BR Investimentos	R\$ 100.000.000,00	1
19	Somos Educação	R\$ 85.000.000,00	4
20	Multi Brasil S.A.	R\$ 83.700.000,00	2
21	GRUPO APOLLO EDUCATION	R\$ 73.800.000,00	1
22	IUNI	R\$ 70.000.000,00	4
23	UNOESC	R\$ 13.300.000,00	1
24	Escola Satélite	R\$ 5.100.000,00	1

MAIORES GRUPOS EDUCACIONAIS

Seq	Grupo/Empresa (2005-2018)	Valor da Negociação	Nº Empresas Negociadas
25	Grupo Saggin de Educação	R\$ 5.000.000,00	1
26	Faculdade Montes Belos	VLR Negociação NI	1
27	Grupo "Única Educacional	VLR Negociação NI	3
28	Grupo Campos de Andrade	VLR Negociação NI	2
29	Grupo Cetec Educacional	VLR Negociação NI	3
30	Grupo Educacional Ceuma	VLR Negociação NI	1
31	Grupo Educacional Opet	VLR Negociação NI	1
32	Grupo Rhema Educação	VLR Negociação NI	1
33	Grupo Serra Gaucha	VLR Negociação NI	1
34	Grupo Uniftec	VLR Negociação NI	4
35	Positivo	VLR Negociação NI	1
36	Prepara (MoveEdu)	VLR Negociação NI	1
37	Rede Ilumno	VLR Negociação NI	1
38	UBEC	VLR Negociação NI	1
39	União Brasileira Educacional (Unibr)	VLR Negociação NI	1
40	UniBrasil (UNIESP)	VLR Negociação NI	97 IES fazem parte do Grupo
41	Unigranrio	VLR Negociação NI	1
42	Wise UP e Wizard	VLR Negociação NI	1
43	Cartesian Capital Group	VLR Negociação NI	1
44	Manning & Napier Advisors (MNA)	VLR Negociação NI	1
45	Pollux Capital Administradora	VLR Negociação NI	1
46	Isepe Rondon	VLR Negociação NI	1
Total Geral		R\$ 22.183.767.046,17	236

DESTAQUES



- 22/04/2018** ▶ **SABER (Controlada Kroton)**
73,35% Ações Ordinárias Somos Educação SA
R\$4,5 Bilhões
- 20/06/2018** ▶ **Somos adquire Escola Santi (SP) ▶ R\$ 35 Milhões (50 mil alunos)**
- 28/07/2018** ▶ **Somos adquire Colégio do Salvador (SE) ▶ R\$ 45 Milhões (N.I.)**

DESTAQUES



1T/2018

- **ROL:** R\$ 568,7 milhões
- **Margem Ebitda:** 45,8%.
- **Lucro Líquido:** R\$ 129,4 milhões
- **1,2 milhão de alunos** atendidos pelas **3.250 escolas** vinculadas ao sistema “**Soluções Educacionais para o Ensino Básico (K12)**”
- **113 mil alunos** atendidos pelo “**O Líder em Mim (OLEM)**”
- **20,4 alunos** de **29 escolas** próprias.
- **27,5 mil alunos** da **Red Balloon** em **132 escolas** de idiomas (próprias e franqueadas).

Sistemas de Ensino

Editoras

Soluções E Plataformas

Escolas

Idiomas

DESTAQUES



- 25/07/2018** ► **SER “está em fase de negociação” para adquirir 100% da UNIGRANRIO**
Valor estimado
500 MILHÕES
- 02/02/2018** ► **JGP Gestão Patrimonial ► Adquire 5,02% Ações da SER**
- 16/07/2018** ► **Oceana Investimentos ► Adquire 5,52% Ações da SER**

AQUISIÇÕES DOS MAIORES GRUPOS EDUCACIONAIS - 2018

Seq	Grupo/Empresa	Acumulado 2018 Aquisições R\$
1	Kroton	R\$ 4.570.588.500,00
2	Grupo chinês Glory Top de Hong Kong	R\$ 1.285.000.000,00
3	Cruzeiro do Sul Educacional	R\$ 640.000.000,00
4	Somos Educação	R\$ 85.000.000,00
5	SEB	R\$ 45.000.000,00
6	Grupo Ânima	R\$ 40.100.000,00
7	Isepe Rondon	Não Informado
8	Grupo "Única Educacional	Não Informado
9	Ser Educacional (Ainda em Negociação)	500.000.000,00

AQUISIÇÕES DOS MAIORES GRUPOS EDUCACIONAIS - 2018

Seq	Grupo/Empresa	Empresas Adquiridas
1	Kroton	<ul style="list-style-type: none"> • Centro Educacional Leonardo da Vinci (Colégio Educação Básica) • Somos Educação
2	Grupo chinês Glory Top de Hong Kong	<ul style="list-style-type: none"> • Centro Universitário Luterano de Palmas (Ceulp/Ulbra) (arrematada em leilão) unidades das regiões norte e centro-oeste
3	Cruzeiro do Sul Educacional	<ul style="list-style-type: none"> • Centro Universitário da Serra Gaúcha – FSG • Faculdade CESUCA • Centro Universitário Unipê • Compra de 100% do capital social total e votante da Veritas Educacional
4	Somos Educação	<ul style="list-style-type: none"> • 51% do capital social do Centro de Educação Integrada (CEI) • Centro de Educação Integrada (escola Infantil Primeiros Passos e da SL Noventa Centre Educacional) • Escola Santi (antigo Santo Inácio) • Colégio do Salvador
5	SEB	<ul style="list-style-type: none"> • Colégio de A a Z • Faculdade Ipanema
6	Grupo Ânima	<ul style="list-style-type: none"> • Centro de Ensino Superior de Catalão (Cesuc) • Faculdade Jangada
7	Isepe Rondon	<ul style="list-style-type: none"> • Faculdade de Ensino Superior de Marechal Cândido Rondon (Isepe Rondon) e a Faculdade Luterana Rui Barbosa (Falurb)
8	Grupo "Única Educacional	<ul style="list-style-type: none"> • Faculdade do Noroeste de Minas – FINOM • Faculdade Tecsuma • Colégio Soma
9	Ser Educacional (Ainda em Negociação)	<ul style="list-style-type: none"> • Unigranrio



POSITIVO



AGOSTO 2018

- O grupo busca oferta para **três unidades de educação**:
- Universidades Escolas e sistemas de Ensino avaliados em **R\$ 700 MILHÕES**
- **Estácio, Ser e Cruzeiro do Sul** apresentaram propostas para **comprar 8 campi**
- Eleva Educação (3G Capital recebeu: interessada na divisão de educação básica)
- SAS Plataforma de Educação: Interesse pelo sistema de Ensino



COMPOSIÇÃO DE FATURAMENTO

- **42%** - Sistemas de Ensino.
- **44%** - Universidade e Colégios Próprios.



DISTRIBUIÇÃO DO ALUNADO

- **570 mil** alunos de escolas privadas.
- **240 mil** alunos de escolas públicas.
- **5 mil** alunos em cursos pré-vestibulares.



SISTEMA
ACAFE

TIPOLOGIA DAS IES

TIPOLOGIA DAS IES

IES Premium com Escala

- Média e grande porte
- Bom desempenho acadêmico.
- Atuação em diversas áreas
- Preços acima da média - (A e B1)

IES Premium Nicho

- Excelente desempenho acadêmico
- Elevado preço (A)
- Custos mais altos
- Atuação em uma/duas áreas
- Processo seletivo mais rigoroso
- Prestígio na Pós-graduação
- Baixa evasão e inadimplência

Q

E

PQ

P

IES Conveniência TOP

- IES tradicionais – médio porte
- Atuação em diversas áreas
- Bom histórico na Região
- Preços Competitivos (B1 E C1)
- Mais vagas que ingressantes
- Boa localização
- Boa relação custo/benefício
- Atuação em multicampi
- Redes de ensino

IES Conveniência Preço

- Menores preços
- Política agressiva de captação
- Imagem e reputação fraca
- Excelente localização
- Alta evasão e inadimplência

ACAFE: ANÁLISE COMPETITIVA

IES ACAFE	PREÇO MÉDIO 2018	CLASSE SOCIAL ABEP	MATRÍCULAS 2016	MARKET SHARE	IGC 2016 Faixa	CI
1 UNISUL	R\$ 1.218,35	(B1)	22.952	16,7%	3	5
2 UNIVALI	R\$ 1.158,51	(B2)	20.759	15,1%	3	4
3 UNOESC	R\$ 1.154,58	(B2)	15.591	11,3%	3	4
4 UDESC	-	-	12.164	8,8%	4	
5 UNESC	R\$ 1.387,30	(B1)	10.627	7,7%	3	4
6 FURB	-	-	9.928	7,2%	3	
7 UNC	R\$ 1.049,73	(B2)	8.641	6,3%	3	
8 UNIVILLE	R\$ 1.107,64	(B2)	8.196	6,0%	3	
9 UNOCHAPECÓ	R\$ 974,02	(B2)	7.770	5,7%	3	5
10 UNIPLAC	R\$ 659,40	(C1)	3.750	2,7%	3	4
11 UNIDAVI	R\$ 908,78	(B2)	3.367	2,4%	3	
12 UNIARP	R\$ 1.202,39	(B2)	3.364	2,4%	3	
13 UNIFEBE	R\$ 1.020,44	(B2)	2.803	2,0%	3	
14 Católica em Jaraguá	R\$ 1.020,46	(B2)	2.372	1,7%	3	4
15 UNIBAVE	R\$ 1.005,84	(B2)	2.197	1,6%	3	4
16 Católica em Joinville	R\$ 1.279,60	(B1)	1.805	1,3%	3	3
17 USJ	-	-	1.196	0,9%	3	
Total ACAFE	R\$ 1.081,93*	(B2)	137.482	100,0%	-	-

TIPOLOGIA

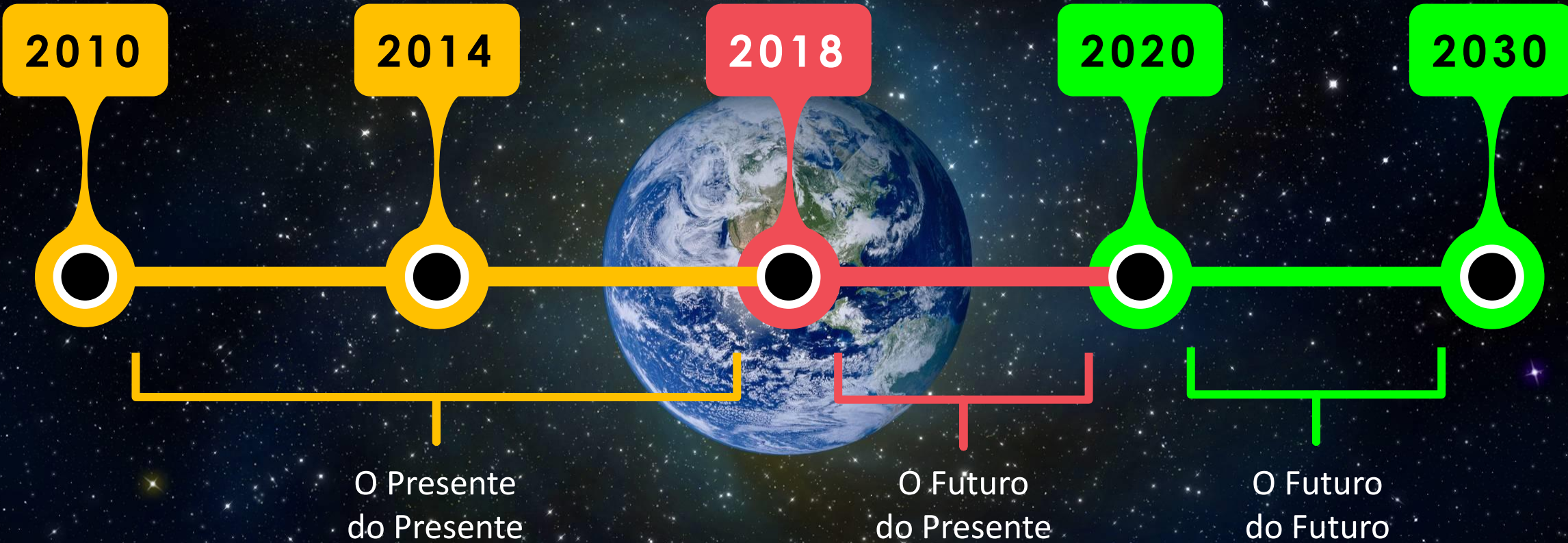


IES APRESENTA A MELHOR RELAÇÃO QUALIDADE PREÇO

ACAFE: ANÁLISE COMPETITIVA – TIPOLOGIA

IES ACAFE	PREÇO MÉDIO 2018	CLASSE SOCIAL ABEP	MATRÍCULAS 2016	MARKET SHARE	IGC 2016		CI	TIPOLOGIA			
					Cont.	Faixa		Preço	Qual. em função IGC CI		
1	UNISUL	R\$ 1.218,35	(B1)	22.952	16,7%	2,71	3	5	PQ	P e/ou PQ	E
2	UNIVALI	R\$ 1.158,51	(B2)	20.759	15,1%	2,91	3	4	PQ	P e/ou PQ	Q
3	UNOESC	R\$ 1.154,58	(B2)	15.591	11,3%	2,62	3	4	PQ	P e/ou PQ	Q
4	UDESC	-	-	12.164	8,8%	3,45	4			Q	
5	UNESC	R\$ 1.387,30	(B1)	10.627	7,7%	2,79	3	4	PQ	P e/ou PQ	Q
6	FURB	-	-	9.928	7,2%	2,61	3			P e/ou PQ	
7	UNC	R\$ 1.049,73	(B2)	8.641	6,3%	2,65	3		PQ	P e/ou PQ	
8	UNIVILLE	R\$ 1.107,64	(B2)	8.196	6,0%	2,53	3		PQ	P e/ou PQ	
9	UNOCHAPECÓ	R\$ 974,02	(B2)	7.770	5,7%	2,71	3	5	PQ	P e/ou PQ	E
10	UNIPLAC	R\$ 659,40	(C1)	3.750	2,7%	2,40	3	4	P	P e/ou PQ	Q
11	UNIDAVI	R\$ 908,78	(B2)	3.367	2,4%	2,67	3		P	P e/ou PQ	
12	UNIARP	R\$ 1.202,39	(B2)	3.364	2,4%	2,51	3		PQ	P e/ou PQ	
13	UNIFEBE	R\$ 1.020,44	(B2)	2.803	2,0%	2,60	3		PQ	P e/ou PQ	
14	Católica em Jaraguá	R\$ 1.020,46	(B2)	2.372	1,7%	2,56	3	4	PQ	P e/ou PQ	Q
15	UNIBAVE	R\$ 1.005,84	(B2)	2.197	1,6%	2,48	3	4	PQ	P e/ou PQ	Q
16	Católica em Joinville	R\$ 1.279,60	(B1)	1.805	1,3%	2,89	3	3	PQ	P e/ou PQ	P e/ou PQ
17	USJ	-	-	1.196	0,9%	2,51	3		PQ	P e/ou PQ	E
Total ACAFE		R\$ 1.081,93*	(B2)	137.482	100,0%	-	-		PQ	-	-

A LINHA DO TEMPO



MEGATENDÊNCIAS GLOBAIS

Demográficas

- Desemprego
- Queda da renda
- Nem Nem crescendo
- Perda de prestígio do diploma
- Diplomados com sub emprego
- Diminuição do prêmio pelo diploma

Tecnológicas

- Novas formas de aprendizagem
- Novas metodologias

IES

- Profissões do futuro: maioria ainda não criada
- Horário flexível – calendário
- IES Especializadas x IES Tradicionais
- Novos Modelos de Negócio
- Aluno no centro do processo
- Professor Mentor
- Dilema: Melhorar o que existe x Disruptura

Ensino Superior

- Redes
- Novos arranjos institucionais
- Da: sala de aula e campus Para: clusters do K
- Da: Educação Formal Para: Educação Livre (Continuada, Corporativa, Moocs)
- Aluno é para o resto da vida
- Perda da Experiência Notável
- Branding
- Valor e não Preço

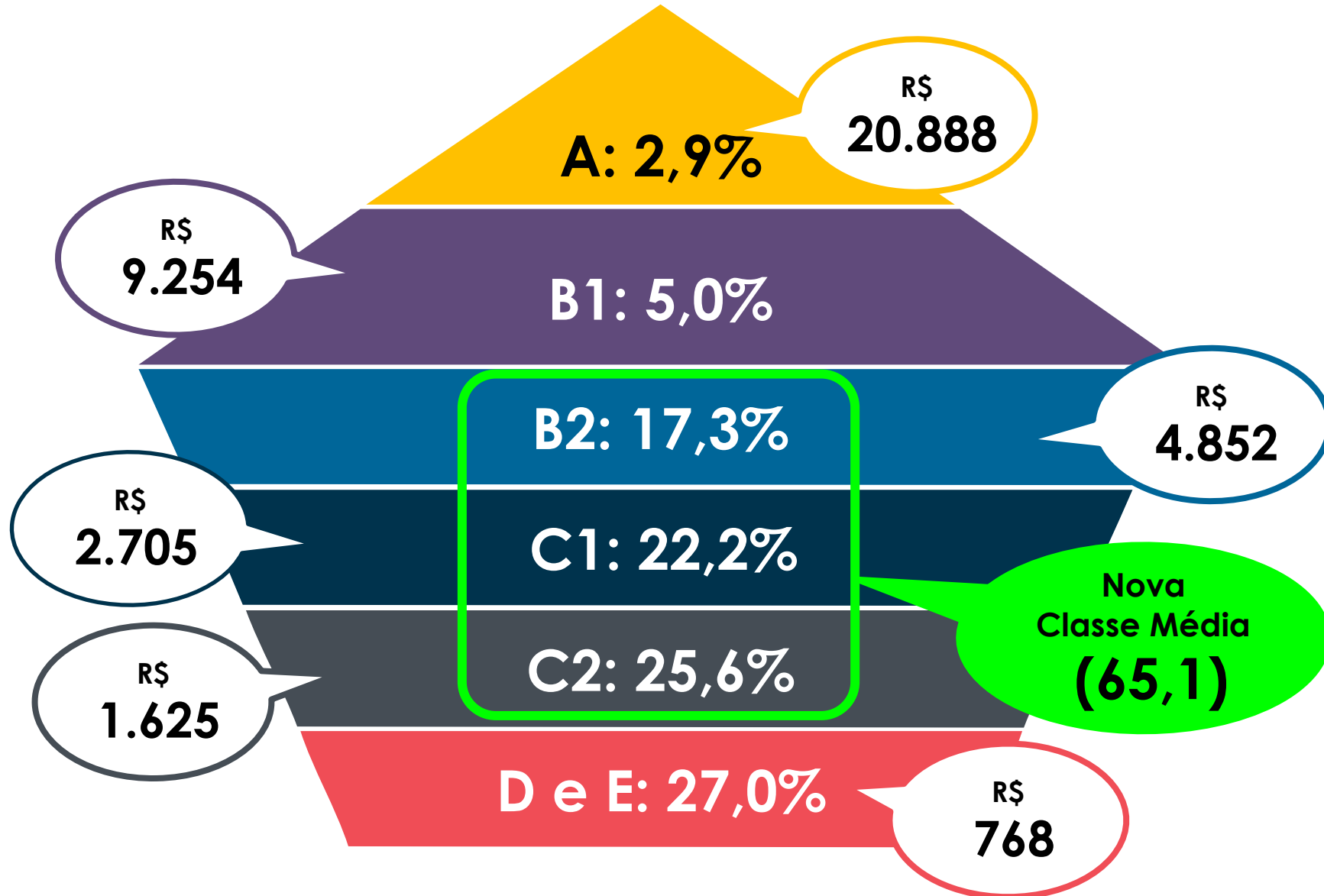
Socioeconômicas

- Diminuição do número de jovens
- Envelhecimento da população
- Diminuição das matrículas nos ensinos fundamental e médio
- Diminuição do número de ingressantes no ES

PIRÂMIDE SOCIOECONÔMICA

A maior parte da população faz parte da nova classe média

— Renda Familiar



VALORES DOS BRASILEIROS EMERGENTES

1

Foco na família e nos amigos

2

Trabalho como alavanca de transformação

3

Batalha para educar os filhos

4

Sacrifício, esforços e determinação

5

Relação com a moradia, o bairro e os vizinhos

6

Decisões a partir de informação, confiança e opiniões

7

Solidariedade, fé e religiosidade

A EDUCAÇÃO PARA A CLASSE MÉDIA

a

A **educação** é um dos valores mais importantes para a Classe Média e é vista como um **investimento**, pois para os pais significa **“ter o que eu não tive”**.

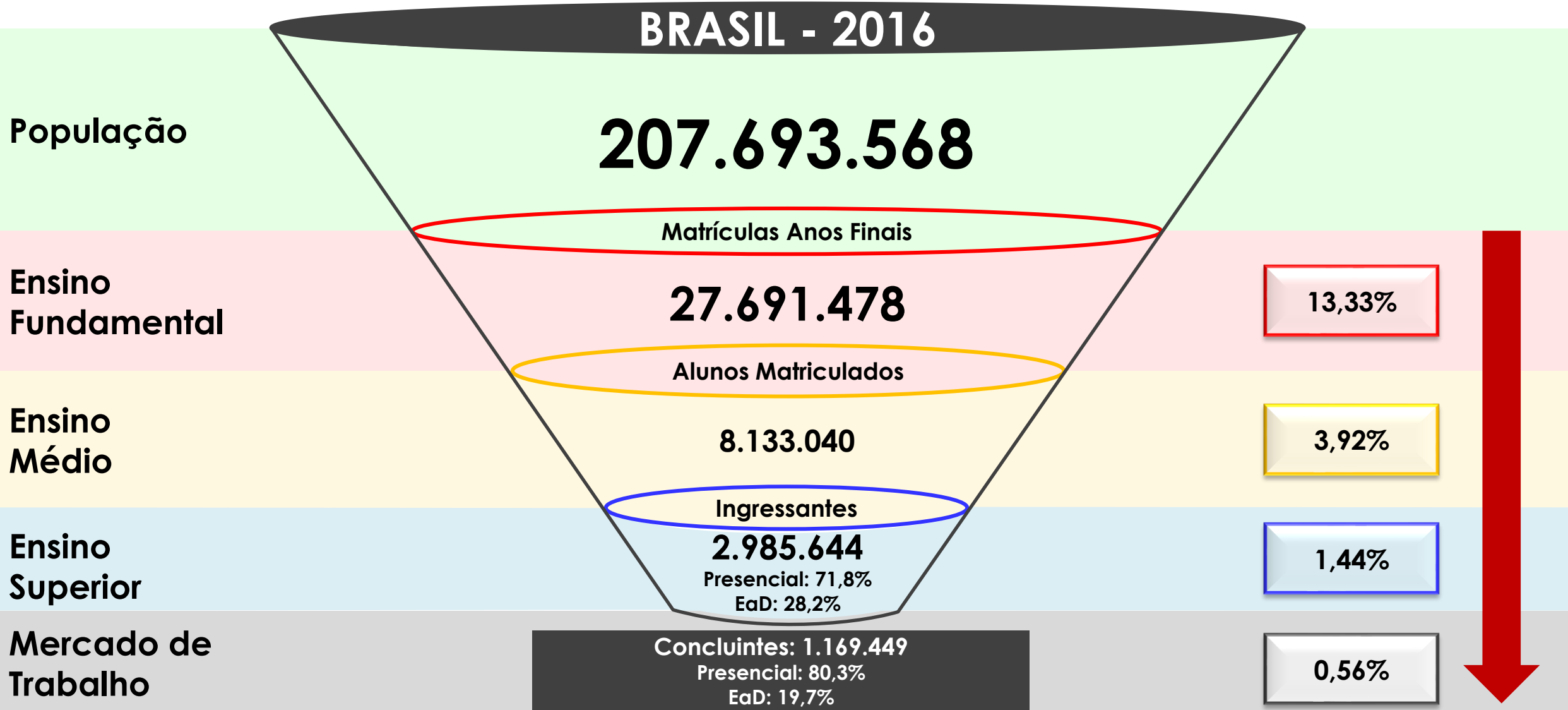
b

É vista como um meio de **ascensão social** e de melhora da **qualidade de vida** da família.

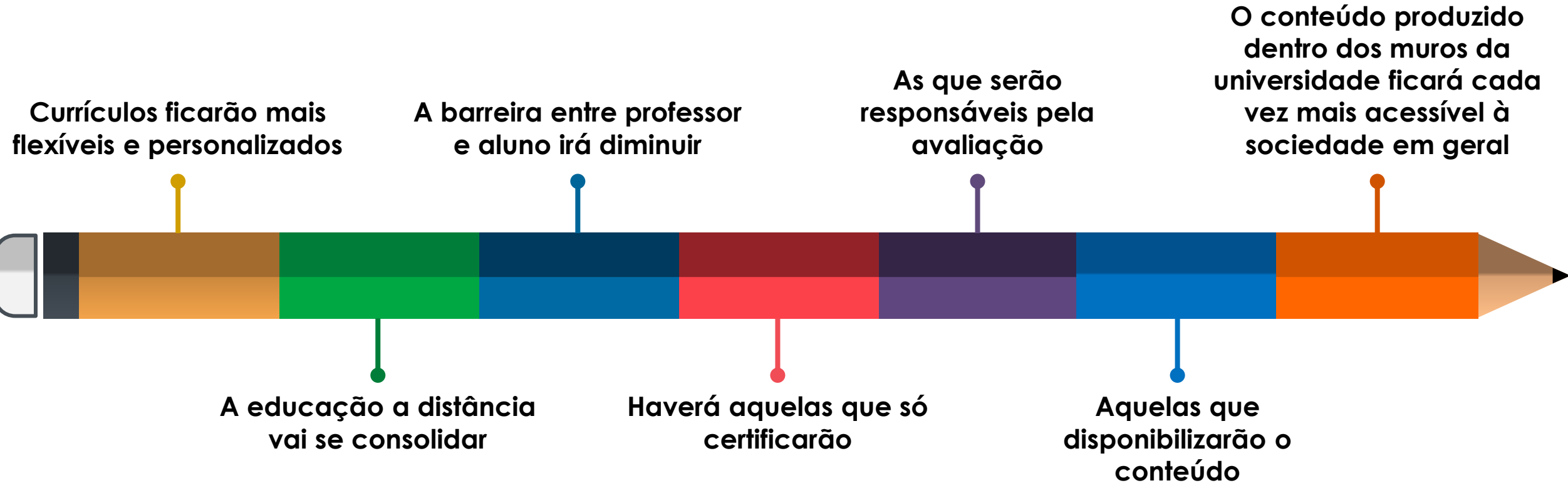
c

O fato de os pais da base da pirâmide não terem tido acesso à escola transforma a educação dos filhos em uma conquista da família. Essa conquista mobiliza o orçamento familiar.

O FUNIL DA EDUCAÇÃO BRASIL 2016



TENDÊNCIAS DA EDUCAÇÃO SUPERIOR PARA OS PRÓXIMOS 15 ANOS



6 TENDÊNCIAS DA EDUCAÇÃO SUPERIOR PARA OS PRÓXIMOS 15 ANOS

Alunos Não Tradicionais

Até 2020, 85% dos alunos norte-americanos não serão tradicionais.
Repletas de estudantes que trabalham mais de 35 Horas por semana.
Matriculam-se fora da idade padrão.
Podem já ser pais ou mães solteiros.
Optam por aulas a distância.

Ensino Centrado no Aluno

No futuro, os alunos vão deixar de ouvir as instituições dizerem:
'Isso é o que você tem que estudar, esse é o seu caminho, aqui estão suas notas e seu certificado'.
Os alunos vão assumir a responsabilidade e poderão dizer: 'o caminho que eu quero é esse'".

Revolução Online e Tecnológica

"Estamos caminhando para um futuro em que o online não será mais suplementar, mas se tornará parte do curso"



Educação Global

As barreiras geográficas do ensino estão sumindo.
Internacionalização: instituições de diferentes países firmando parcerias.

Modelos Alternativos

"Não vamos mais ter 'o modelo de educação dos EUA',
'o modelo francês de educação'.
a educação precisará desenvolver diferentes modelos que podem ser usados juntos por diferentes atores."

Big Data

A análise de dados para a tomada de decisão já é muito comum em diferentes negócios baseados na Web,
Com a educação não vai ser diferente.
Blackboard Analytics: as Instituições poderão usar o big data para aprimorar os formatos de ensino.

PASSADO

Modelo Ford

- Linha de Produção
- Escala
- Padronização
- Sociedade Industrial
- Diplomação
- Sala de Aula Tradicional
- Professor
- Individualismo
- Magister Dix
- Custos Elevados

TRANSIÇÃO

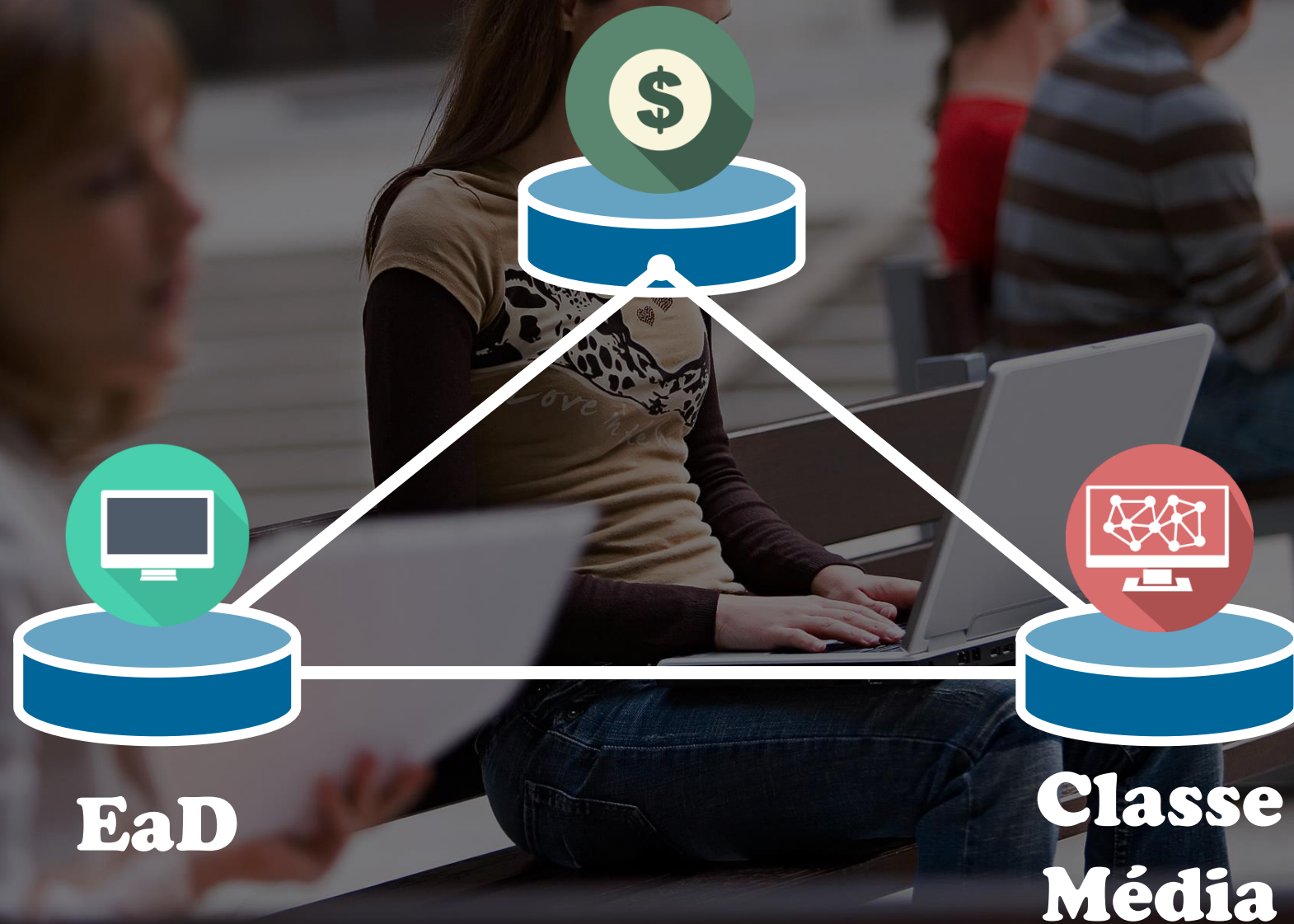
QUERO?!
NÃO QUERO?!

FUTURO

Mudança Disruptiva

- Individualidade
- Tecnologia
- Sala de Aula Reversa
- Moocs
- Certificação
- Formas ≠ Aprendizagem
- Novos layouts de Sala de Aula
- Design Educacional
- Equipe Funcional
- Sociedade do K
- Ou você corre ou morre
- Mais atividades, menos Salas de Aula
- Escolha de Tempo, Hora e Local
- Custos Baixos
- Freemium - busca da Informação

Financiamento



MUNDO VUCA

ESTADO GERAL DO MUNDO ATUAL

Volatility



Volatilidade

Uncertainty



Incerteza

Complexity



Complexidade

Ambiguity



Ambiguidade

DESCREVE A SOCIEDADE ATUAL

IMPACTO DA REVOLUÇÃO DIGITAL:

Transformam profissões

Exterminam mercados

Mudam comportamentos

Criam novos nichos e oportunidades

Solucionam problemas pendentes

Questões desafiadoras

**MUDANÇA
ACCELERADA**

WUCA

**GAP
TRANSFORMACIONAL**

GAP

PASSADO

INCAPACIDADE

FUTURO

VONTADE/COMPROMETIMENTO/
TRANSFORMAÇÃO

PASSADO

FUTURO

TRANSFORMAÇÃO





EMPRESAS

**DISCURSO
FUTURO**

**ENGAJAMENTO
PESSOAS**

VUCA



**ZONA DE
CONFORTO**

- **CERTEZA**
- **DURABILIDADE**
- **PERMANÊNCIA**

**V
U
C
A**

DESCONFORTO

VUCA E O PLANEJAMENTO

COMO PLANEJAR PARA 5, 10 ANOS À FRENTE?

A forma de Planejar mudou:

A forma de Planejar mudou:

- Adaptação / resiliência.

Equipes (multiculturais/multidisciplinares)

- + Dinâmicas
- + Velozes
- + Colaborativas (Foco)

Antes



Agora