

# M317

GRAVEMASKIN MED HJUL



**Motorkraft (ISO 14396:2002)**  
**Maksimal driftsvekt**

112 kW (150 hk)  
20 100 kg (44 310 lb)

Tilfredsstiller utslippstandardene EU trinn V.

**CAT**<sup>®</sup>



# MED DEN NYE CAT® M317

KRAFTFULL. KOMFORTABLE. KOMPAKT.

Cat® M317 gravemaskin med hjul tilbyr flere ytelsesfunksjoner og mer allsidighet enn noen gang før. Det kompakte radiusdesignet lar deg jobbe i områder med begrenset plass. Med mer gravekraft og økt svingmoment, gir M317 alt du trenger for å få jobben gjort raskt og effektivt. Lave vedlikeholdskostnader, lengre serviceintervaller og redusert drivstofforbruk gir lavere driftskostnader – og gjør at du sitter igjen med mer penger.



## NESTE GENERASJONS GRAVEMASKINER MED HJUL

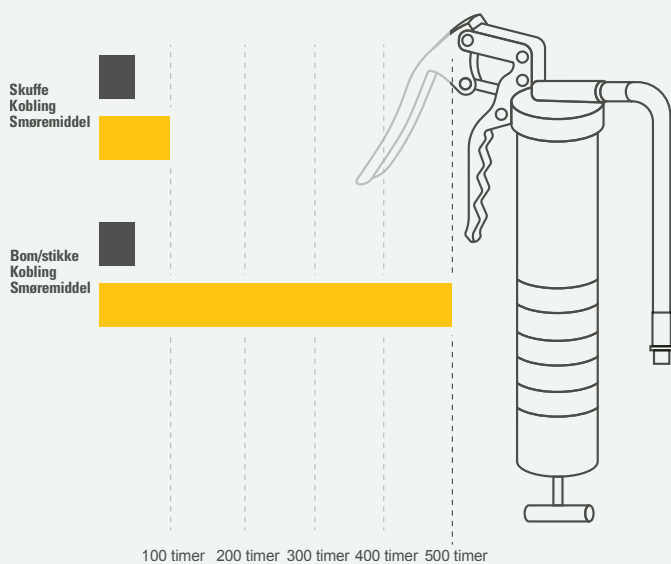
Neste generasjon Cat gravemaskiner med hjul har flere valgmuligheter enn noen gang før for din virksomhet.

- + LAVERE DRIFTS- OG VEDLIKEHOLDSKOSTNADER
- + ØKT FØREREFFEKTIVITET OG SYNSVIDDE
- + ØKT FØRERHYTTEKOMFORT

Klar til å hjelpe deg med å gjøre virksomheten sterkere, Cat-gravemaskiner gir deg nye måter å få mest mulig arbeid utført til kostnader som passer virksomheten din.



## GJØR MER ARBEID MED LENGER INTERVALLER



\* M317F M317

## MAKSIMER YTELSE

Økt gravingskraft og svingmoment forbedrer ytelsen på jobben. Med tiltrotasjonsintegrasjonen får du mer allsidighet og kan fullføre flere oppgaver raskere med én maskin.

## OPPTIL 5%\* LAVERE VEDLIKEHOLDSKOSTNADER

Færre vedlikeholdskostnader som kombinert med 100 prosent daglig vedlikehold fra bakkenivå, forlengede serviceintervaller og økt driftstid holder total kostnadene nede.

## FORBEDRET FØRERHYTTEKOMFORT

Komfortabel drift med ergonomisk styringsoppsett og førerhyttealternativer. Få bedre synsvidde med kameraer bak og på siden og det valgfrie systemet for sikt fra maskinen i 360 grader.

\*Sammenlignet med M317F





# NY FØRERHYTTE-KONSTRUKSJON

GJØR HARDT ARBEID ENKELT

Komfort og bevegelseeffektivitet holder førerne produktive og årvåkne hele arbeidsdagen. En luke på venstre side gjør at du enkelt kan ta deg inn og ut av førerhytten, og standardsetet er stort og justerbart for førere i stort sett alle størrelser.

## KRAFTMODUSER

Still inn og lagre kraftmoduspreferansene dine ved hjelp av Operatør-ID. Eiere kan låse modusen de ønsker at operatørene skal bruke for å hjelpe å håndtere drivstofforbruk.

## TILPASSBARE JOYSTICK-SPAKER

Joystick-funksjoner kan tilpasses via monitoren. Både joystick-mønster og kontrollrespons kan lagres etter maskinførerens preferanser. Alle preferansene er lagret med Operatør-ID og gjenopprettes ved innlogging.

## TRYKKSTART UTEN NØKLER

M317 bruker en nøkkelløs motorstart fra trykknapp. Dette gir bedre sikkerhet for maskinen ved å bruke koder til Operatør-ID for å begrense og spore maskintilgang. Koder kan legges inn manuelt, via en alternativ Bluetooth®-fjernkontroll eller en smarttelefon-app.

## MONITOR MED BERØRINGSSKJERM

De fleste maskininnstillingene kan kontrolleres fra den høyoppløselige 254 mm (10 tommer) berøringsskjermen. Den har 42 språk og er lett å nå fra setet.

## REDUSER FØRERENS UTMATTELSE

### ERGONOMISK UTFORMING

Kontrollene er lett tilgjengelige og lar deg operere gravemaskinen komfortabelt med minst mulig bevegelse.

### REDUSERTE FØRERHYTTEVIBRASJONER

Føl deg mer komfortabel i førerhytten mens du jobber med redusert vibrasjon i førerhytten fra avanserte sjokkdempere. Den standard ROPS førerhytten tilfredsstiller kravene til ISO 12117-2:2008 og blokkerer mye av støyen.

### BLUETOOTH-TILKOBLING

Bluetooth-integrert radio tillater sømløs mobiltilkobling som gjør det enkelt å lytte til musikk, podcaster og handsfree telefoning.



# KOMPAKT RADIUS

## RIKTIG STØRRELSE FOR TRANGE OMRÅDER

M317s kompakte radiusdesign gjør det enkelt å arbeide i områder med begrenset plass. Jobb trygt i veiarbeid med stengte kjørefelter og ved siden av bygninger eller andre strukturer.

M317 gir deg maksimal snuradius for overvogn uten å påvirke den solide løfteytelsen.





LAVERE VEDLIKEHOLDSKOSTNADER  
**OPPTIL 5 %**



## GJØR MER. BETAL MINDRE.

Med utvidede og mer synkroniserte vedlikeholdsintervaller, får du mer gjort til en lavere kostnad. Samlokaliserte filterplasseringer gjør servicen enklere.

## INFORMASJON VED FINGERTUPPENE

Se førerinformasjon slik som drivstoffnivåer i tillegg til kritiske servicevarsler på berøringsskjermen i førerhytten. Maskinens filterlevetid og vedlikeholdsinntervaller kan også spores på skjermen i førerhytten.

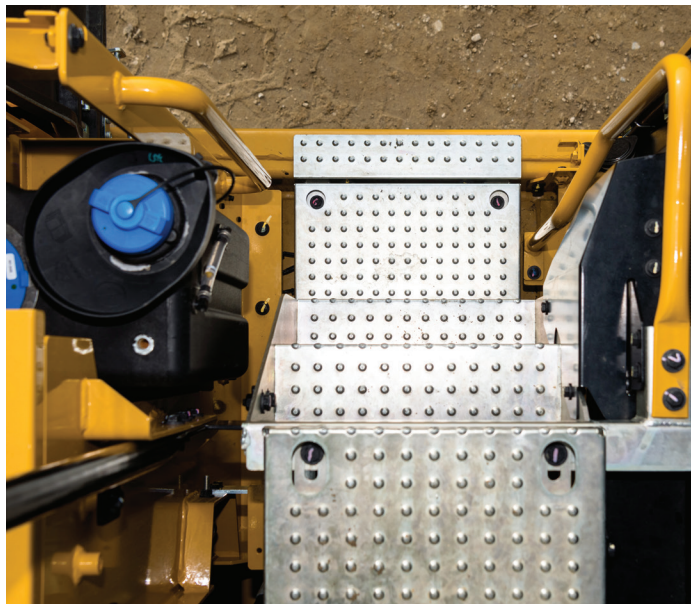
## NYE FILTRE SOM VARER LENGER

De nye hydrauliske oljefiltrene har bedre filtreringsytelse, anti-dreneringsventiler for å holde oljen ren når filteret skiftes, og 50 prosent lenger levetid enn tidligere filterdesign.



# SIKKERHETS- UTSTYR

TA VARE PÅ ANSATTE  
OG UTSTYRET



## DAGLIG VEDLIKEHOLD PÅ BAKKENIVÅ

Alle daglige vedlikeholdskontroller kan utføres fra bakkenivå, noe som gjør vedlikeholdet raskere, enklere og tryggere. Sjekkpunkter inkluderer peilepinnen til motorolje, vannseparator til drivstoffet, vann- og sedimentdrenering til drivstofftank og kontroll av kjølevæsknivå til kjølesystemet.

## AUTOMATISK AKSELSPERRE MED AUTOBREMS

Akselen låses når du står stille og låses opp når kjørepedalen aktiveres. Akselen kan også låses manuelt med en knapp på høyre konsoll. Automatisk bremselås aktiverer automatisk driftsbremsen og låser akselens svingning. Den aktiveres når beltepedalen står i nøytral og maskinens hastighet er nær null.

## ØVRE PLATTFORMTILGANG

Utformingen på serviceplattformen sørger for enkel, sikker og rask tilgang til den øvre plattformen. Anti-skli på trinn og underlag bidrar til å hindre at du sklir.

## TRYGG START

Bruk PIN-koden på monitoren eller Bluetooth-fjernkontrollen (tilleggsutstyr) for å aktivere startknappen.

## SE ARBEIDSPLASSEN RUNDT DEG

Store vinduer og forbedret maskinoppsett øker sikt i alle retninger fra førerstedet. Et standard kamera bakover og til høyre holder førerne oppmerksomme på omgivelsene hele tiden. Ekstrautstyr som gir 360° sikt er også tilgjengelig. Kraftfulle, langvarige LED-lys bruker minimalt med strøm og holder deg trygg mens du jobber i mørket.

# CAT® LINK-TEKNOLOGI

## FJERNER SYNSINGEN VED ADMINISTRASJON AV UTSTYRET

Med Cat Link telematikk-teknologi kan du ta kompleksiteten bort fra administrasjonen av arbeidsplassene. Dette gjøres ved innsamling av data fra utstyret, materialer og ansatte, som presenteres til deg i formater som kan defineres på egenhånd.



### **PRODUCT LINK™**

Product Link™ samler inn data automatisk og nøyaktig fra redskapene dine – uansett type eller merke. Informasjon slik som lokalisering, timer, drivstofforbruk, produktivitet, inaktiv tid, vedlikeholdsvarsler, diagnosekoder og tilstanden på maskinen kan vises online via Internett og mobilapplikasjoner.



### **VISIONLINK®**

Med VisionLink® får du tilgang til informasjonen hvor som helst og når som helst. Bruk informasjonen til å ta informerte valg som øker produktiviteten, senker kostnadene, forenkler vedlikehold, og forbedrer tryggheten og sikkerheten på anleggsplassen. Med ulike abonnementsalternativer kan Cat-forhandleren hjelpe deg å konfigurere nøyaktig det du trenger for å koble til maskinparken og administrere selskapet uten å betale for tillegg du ikke ønsker. Abonnementer er tilgjengelige via mobilnett eller satellitt (eller begge).



**Remote Services** er en teknologipakke som forbedrer effektiviteten på arbeidsplassen.

**Remote Troubleshoot** gjør det mulig for Cat-forhandleren å utføre diagnostisk testing på den tilkoblede maskinen eksternt, og identifisere potensielle problemer mens maskinen er i drift. Med Remote Troubleshoot får du hjelp til å sørge for at teknikerer ankommer med de riktige delene og verktøy på første utrykning, det eliminerer ekstraturer og sparer deg for tid og penger.

**Remote Flash** oppdaterer programvaren i maskinen uten at en tekniker er til stede, noe som kan redusere oppdateringstiden med så mye som 50 prosent.

**Cat-appen** hjelper deg med å administrere maskinparken – når som helst – rett fra smarttelefonen din. Du kan se maskinparkens lokasjoner, timer og annen informasjon. Du får kritiske varsler for nødvendig vedlikehold, og du kan til og med be om service fra din lokale Cat-forhandler.



# ØK PRODUKTIVITETEN OG LØNNSOMHETEN MED REDSKAP FRA CAT

Du kan enkelt utvide ytelsen på maskinen ved å bruke tilleggredskap fra Cat. Utstyret fra Cat er utviklet for å være tilpasset vekten og hestekreftene til gravemaskinene fra Cat for forbedret ytelse, sikkerhet og stabilitet.

SKUFFER



GRABBER



HYDRAULISKE HAMMERE



TILTROTATORER



SAKSER



KOMPAKTORER



KOBLINGER



# TEKNISKE SPESIFIKASJONER

Se cat.com for komplette spesifikasjoner.

MOTOR		
Motormodell	Cat C4.4	
Motorkraft – ISO 14396:2002	112 kW	150 hk
Nettokraft – ISO 9249:2014	108 kW	145 hk
Boring	105 mm	4,1 tommer
Slaglengde	127 mm	5 tommer
Slagvolum	4,4 L	268,5 tommer <sup>3</sup>

- Tilfredsstill utslippstandardene EU trinn V.
- Effekt ifølge reklamen er testet per standardene som var i kraft på produksjonstidspunktet.
- Annonisert nettokraft er kraften som er tilgjengelig på svinghjulet når motoren er utstyrt med vifte, luftrensere, etterbehandling av CEM-avgasser, dynamo og kjølevifte i mellomhastighet.
- Anbefalt for bruk opptil 3 000 m (9 843 ft) med motorkraft redusert over 3 000 m (9 843 ft) høyde.
- Nominell hastighet 2 200 o/min.

HYDRAULIKKSYSTEM		
Hovedsystem – Maksimalflyt – Redskap	274 L/min	67 gal/min
Maksimalt trykk – Heavy Lift	37 000 kPa	5 366 psi
Maksimalt trykk – Kjøring	35 000 kPa	5 076 psi
Maksimalt trykk – Normalt	35 000 kPa	5 076 psi

SVINGEMEKANISME		
Svingehastighet	9,4 o/min	
Maksimal svingbelastning	44 kN-m	32 560 lbf-ft

VEKTER		
Minimal driftsvekt	17 350 kg	38 250 lb
Maksimal driftsvekt	20 100 kg	44 310 lb

PÅFYLINGSKAPASITET		
Drivstofftank	290 L	76,6 gal
Dieseleksosvæske (DEF)	20 L	5,3 gal
Kjølesystem	35 L	9,2 gal
Motorolje	13 L	3,4 gal
Hydraulikkttank	120 L	31,7 gal
Hydraulikksystem (inkludert tank)	280 L	74 gal
Sluttdrev (hver)	2,5 L	0,7 gal

GIRKASSE		
Forover/bakover		
1. gir	10 km/h	6,2 mph
2. gir	35 km/h	21,7 mph
Krabbehastighet		
1. gir	5,5 km/h	3,4 mph
2. gir	15 km/h	9,3 mph
Trekraft	104 kN	23 380 Lbf
Maksimal planeringsevne ved (19 000 kg/41 850 lb)	65 %	

DIMENSJONER		
Bom	VA 5,2 m (17'1")	
Stikke	2,5 m (8'2")	
Skuffe	GD 0,80 m <sup>3</sup> (1,05 yd <sup>3</sup> )	
Transporthøyde (toppen av førerhytten)	3 320 mm	10'11"
Støttepunkt	3 530 mm	11'7"
Transportlengde	6 260 mm	20'6"
Svingradius bak	1 850 mm	6'1"
Motvektklaring	1 300 mm	4'3"
Bakkeklaring*	325 mm	1'1"
Total lengde undervogn*	5 050 mm	16'7"
Hjulbase*	2 700 mm	8'10"

\*Støttefot bak/skjær foran undervogn

ARBEIDSRÅDER		
Type bom	VA 5,2 m (17'1")	
Stikke	2,5 m (8'2")	
Skuffe	GD 0,80 m <sup>3</sup> (1,05 yd <sup>3</sup> )	
Maksimal lastehøyde	7 770 mm	25'6"
Maksimal skjærehøyde	10 720 mm	35'2"
Maksimal gravedybde	5 770 mm	18'11"
Maksimal rekkevidde på bakkenivå	9 220 mm	30'3"
Maksimal gravedybde ved vertikal vegg	4 470 mm	14'8"

KLIMAAANLEGG		
Klimaanlegget på denne maskinen inneholder det fluorholdige kjølemiddelet med klimamerkingen R134a (globalt oppvarmingspotensial = 1 430). Systemet inneholder 0,8 kg kjølemiddel som har en CO <sub>2</sub> tilsvarende 1,144 metriske tonn.		



# STANDARD OG TILLEGGSUTSTYR

Standard og tilleggsutstyr kan variere. Rådfør deg med din Cat-forhandler for detaljer.

BOMMER OG STIKKER	STANDARD	TILLEGGSUTSTYR
5,2 m (17'1") variabel justerbar bom	•	
2,2 m (7'3") stikke		•
2,5 m (8'2") stikke		•
FØRERHYTTE	STANDARD	TILLEGGSUTSTYR
ROPS, lyddempet	•	
Deluxe-førerhytte		•
Premium førerhytte		•
Høyoppløselig 254 mm (10 tommer) LCD berørings skjerm	•	
CAT-TEKNOLOGI	STANDARD	TILLEGGSUTSTYR
Cat Product Link™	•	
Mulighet for fjernstyrt blink/feilsøking	•	
ELEKTRISK SYSTEM	STANDARD	TILLEGGSUTSTYR
LED-lys på chassis (venstre, høyre) og motvekt	•	
Programmerbare tidsforsinkede LED arbeidslys	•	
Kjøre- og indikatorlys, foran og bak	•	
Vedlikeholdsfrie batterier	•	
Sentralisert elektrisk frakoblingsbryter	•	
Elektrisk etterfyllingspumpe		•
MOTOR	STANDARD	TILLEGGSUTSTYR
Cat C4.4 dieselmotor	•	
Strømmodusvelger	•	
One-touch tomgangsbryter med automatisk kontroll på motorhastigheten	•	
Automatisk tomgangsavstengning	•	
52 °C (125 °F) høy omgivelseskjølekapasitet	•	
-18 °C (0 °F) kaldstartkapasitet	•	
Førseglet luftfilter med dobbeltelement og integrert forhåndsrengjøring	•	
Elektrisk primerpumpe til drivstoff	•	
Elektriske kjølevifter etter behov	•	
Mulighet for biodiesel opptil B20	•	
HYDRAULIKKSYSTEM	STANDARD	TILLEGGSUTSTYR
Automatisk svingbrems	•	
Automatisk oppvarming av hydraulikk	•	
Elektronisk hovedkontrollventil	•	
Vandringsreduksjonsventil for bom, stikke og skuffe	•	
Enveis slider-styrespaker		•
Toveis slider-styrespaker		•
Ekstra høytrykks støttekrets (en-/toveis høytrykksflyt)		•

HYDRAULIKKSYSTEM, FORTS.	STANDARD	TILLEGGSUTSTYR
Støttekrets med middels trykk (en-/toveis flyt med middels trykk)		•
Modus for tunge løft	•	
Hurtigkoblingskrets til CW-dedikert HK-feste	•	
SmartBoom™		•
Turkontroll		•
Cat tiltrotator-støtte		•
Styring med styrespak		•
Separat dedikert svingepumpe	•	
Justerbar hydraulikkaggressivitet	•	
Elektronisk mønsterskifter	•	
Ekstra høytrykkskrets	•	
SIKKERHET OG TRYGGHET	STANDARD	TILLEGGSUTSTYR
Rygge- og høyresidekameraer	•	
360° siktbarhet		•
Cat Asset-spører		•
Speil med vidvinkel	•	
Nødstoppbryter på bakkenivå	•	
Antiskliplate og nedsenkede bolter på serviceplattformen	•	
Kjørealarm		•
SERVICE OG VEDLIKEHOLD	STANDARD	TILLEGGSUTSTYR
Prøvetakingsventiler til planlagte oljeprøvetaking (S-O-S™)	•	
Automatisk smøresystem for redskaps- og svingssystem		•
UNDERVOGN OG KONSTRUKSJONER	STANDARD	TILLEGGSUTSTYR
10,00-20 16 PR, doble dekk		•
11,00-20 16 PF, doble dekk		•
315/70R22.5, doble dekk uten mellomrom		•
445/70R19.5, enkle dekk		•
Creeper-hastighet	•	
Elektronisk sving- og kjørelås	•	
Ekstra kraftige aksler, avansert skivebremsesystem og kjøremotor, justerbar bremskraft	•	
Svingende foraksel, kan låses, med eksternt smørepunkt	•	
Automatisk brems/akselsperre	•	
4 300 kg (9 460 lb) motvekt	•	
Firehjulsdrift	•	

Ikke alle funksjonene er tilgjengelig i alle regioner. Hør med lokal Cat-forhandler for spesifikke tilbud i ditt område. Se i brosjyren over tekniske spesifikasjoner for M317-modellen for ytterligere informasjon. Den er tilgjengelig på [www.cat.com](http://www.cat.com) eller hos din Cat-forhandler.

For mer fullstendig informasjon om Cat-produkter, forhandlerservice og industriløsninger, besøk oss på nett på [www.cat.com](http://www.cat.com).

© 2021 Caterpillar. Med enerett.

VisionLink® er et varemerke av Trimble Navigation Limited, registrert i USA og andre land.

Materialer og spesifikasjoner kan endres uten forvarsel. Promoterte maskiner på bildene kan inkludere tilleggs-utstyr. Besøk Cat-forhandleren din for tilgjengelige alternativer.

CAT, CATERPILLAR, LET'S DO THE WORK, respektive logoer, S-O-S, Product Link, SmartBoom, "Caterpillar Corporate Yellow", "Power Edge" og særepreget Cat "Modern Hex" samt selskaps- og produktidentiteten anvendt her, er Caterpillars varemerker og kan ikke brukes uten tillatelse.

[www.cat.com](http://www.cat.com) [www.caterpillar.com](http://www.caterpillar.com)

ANXQ3292-00  
Byggenummer: 07A  
(Europa)

