

# 140 / 150 / 160

Veihøvler



	140 / 140 AWD		150 / 150 AWD		160 / 160 AWD	
Motormodell	Cat® C9.3		Cat C9.3		Cat C9.3	
Basiseffekt (1. gir) – netto (metrisk)	133 kW	181 hk	149 kW	202 hk	165 kW	224 hk
VHP Plus-område – netto (metrisk)	133-172 kW	181-234 hk	149-188 kW	202-255 hk	165-203 kW	224-276 hk
AWD-område – netto (metrisk)	141-188 kW	192-255 hk	156-203 kW	213-276 hk	172-219 kW	234-298 hk
Høvelblad – skjærbredde	3,7 m		3,7 m		4,2 m	
Driftsvekt med vanlig utstyr	19 344 kg		19 935 kg		20 660 kg	
Driftsvekt, AWD med vanlig utstyr	20 236 kg		20 827 kg		21 552 kg	

## Egenskaper

### Utslippsreduksjon

Den utslippsreduserende Cat-teknologien er konstruert for å være oversiktlig for føreren og overholder utslippsstandardene i endelig utgave av U.S. EPA Tier 4 / EUs trinn V.

### Førerkomfort

Den bransjeledende førerhytten og intuitive joystick-kontrolleren gir deg uslåelig komfort og sikt. Det nye setet gir deg alternativer for oppvarming/ventilasjon.

### Enkelt vedlikehold

Trekkbom-/sirkel-/høvelbladfunksjoner gjør det enkelt å opprettholde komponentenes opprinnelige stramming, slik at bedre høvlingsresultater kan oppnås. Nye motordeksellys gjør det enklere å utføre vedlikehold i svakt lys.

### Effektiv ytelse

Den nye økonomimodusen hjelper deg med å spare drivstoff – opptil 10 prosent.

### Integrerte teknologier

Cat Connect utnytter teknologi og tjenester på en smart måte for å hjelpe deg med å overvåke, administrere og forbedre driften på arbeidsplassen.

### Sikkerhet

Funksjoner som førersensorsystemet, hydraulikklys og nødsystemer for styring og bremsing hjelper deg med å nå sikkerhetsmålene dine.

## Innhold

Førerplass.....	4
Maskin- og redskapsbetjening .....	5
Motor.....	6
Utslippsteknologi.....	7
Kraftoverføring .....	8
Strukturer og trekkbom-sirkel-høvelblad.....	9
Hydraulikk.....	10
Allhjulsdraft (AWD) .....	11
Integrerte teknologier .....	12
Sikkerhet.....	14
Arbeidsverktøy og redskap .....	16
Smarte maskinsystemer .....	17
Servicevennlighet og kundestøtte .....	17
Bærekraft .....	18
Spesifikasjoner .....	19
Standardutstyr.....	33
Tilleggsutstyr.....	34
Merknader.....	35





**140/150/160 veihøvler bringer den nyeste utslippsreduserende teknologien til de mest slitesterke, produktive og komfortable veihøvlene på markedet. Fra bygging av veier til å vedlikeholde dem er veihøvlene i utformet for å hjelpe deg med utføre mer arbeid på kortere tid. Enestående holdbarhet, uovertruffen førerkomfort og enkel service bidrar til å gi deg maksimal avkastning på investeringen din. Veihøvlene tilfredsstill utslippskravene i endelig utgave av U.S. EPA Tier 4 / EUs trinn V.**

# Førerplass

Komfort, produktivitet og avansert teknologi.



## Sikt

God sikt er viktig for sikkert og effektivt arbeid. Vinklede førerhyttedører, et skrått motordeksel og en bakrute med helling gjør det enkelt å se høvelblad og dekk samt området bak maskinen. Et ryggkamera (tilleggsutstyr) gir enda bedre siktlinje hele veien rundt maskinen.

## Instrumentpanel i dashbordet

Et nykonstruert meldingsdisplay viser informasjon om maskinytelsen og diagnostisk informasjon, inkludert DEF-tanknivåer. Det er nå plassert på midtkonsollen og viser også avlesninger fra Cat-høvlingstyring for tverrhelling praktisk plassert rett foran føreren.

## Komfort og kontroll

Opplev den mest komfortable førerhytten i bransjen. Joystick-kontroller erstatter spaker, slik at hånd- og armbevegelser reduseres med 78 %, noe som bidrar til å redusere belastningen på føreren og øke produktiviteten. Vippe- og kontrollbrytere er innenfor behagelig rekkevidde.

Et oppdatert sete med mykere puter og tretrinns setevinkel øker den generelle komforten. Du kan også oppgradere til et oppvarmet eller oppvarmet/ventilert sete. En sikkerhetsbelteindikator (tilleggsutstyr) er også tilgjengelig. Kontrollenhetene kan justeres elektronisk, noe som gjør det enkelt å stille inn den perfekte arbeidsstillingen. Flere gummifester reduserer støy og vibrering betydelig og gir et mer avslappet arbeidsmiljø.

HVAC-systemet (varme, ventilasjon og oppvarming) med høy kapasitet avfukter og regulerer trykket i førerhytten, holder støv ute og hjelper til med å holde vinduene rene. Spalter som stikker ut, sirkulerer frisk luft. En valgfri deluxe-radio med CD-spiller har MP3- og Bluetooth-teknologi.



# Maskin- og redskapsbetjening

Uovertruffen presisjon og enkel betjening



To elektrohydrauliske joystick-spaker med elektronisk justerbare kontrollenheter bidrar til å plassere førere for optimal komfort, sikt og produktiv betjening.

## Funksjoner for venstre styrespak

Venstre styrespak styrer maskinens retning, styring, rammeledd, oppretting, hjullening, girvalg, høvelbladets venstre løftesynder og flytstilling.

Høyre joystick-spak kontrollerer trekkbom-, sirkel- og høvelbladfunksjoner samt elektronisk turtallskontroll og manuell aktivering/deaktivering av differensialspærre.

Styrehjulenes vinkel gjenspeiler joystick-posisjonen. Et spesielt holdesystem holder styrespaken i stilling til føreren flytter den. Styresystemet vil automatisk redusere følsomheten for styringen når hastigheten øker, for å sikre forutsigbar styring.

Trinnløse variable rullebrytere styrer bakmontert ripper og/eller frontløft (hvis montert). Den programmerbare styrekonsollen for hydraulikkuttak (tilleggsutstyr) kontrollerer opptil seks ekstra hydraulikkretser.

## Elektronisk turtallskontroll

Elektronisk turtallskontroll bidrar til å øke produktiviteten ved å tilby den beste kombinasjonen av effekt og moment for kravene til bruksområdet.

## Rett opp rammeleddet

Retter automatisk opp rammeleddet fra en hvilken som helst stilling med et knappetrykk.

## Valgbar skjærløftemodus

Velg moduleringsmodusen for skjærløft som best passer bruksområdet eller driftsstilen din: følsom, normal eller lite følsom.



# Motor

Effekt og pålitelighet



En Cat C9.3 motor gir deg den ytelsen du trenger for å opprettholde konsekvent høvlingshastighet for maksimal produktivitet. Alle motorer som er i samsvar med endelig utgave av U.S. EPA Tier 4 / EUs trinn V, er utstyrt med en kombinasjon av utprøvde komponenter for elektronikk, drivstoff, luft og etterbehandling. Systematisk og strategisk bruk av utprøvde teknologier bidrar til at de oppfyller de høye forventningene dine angående produktivitet, drivstoffutnyttelse, pålitelighet og levetid.

## Hydraulisk justerbar vifte

Den hydrauliske justerbare viften justerer turtallet automatisk i henhold til behovet for kjøling, slik at du får mer kraft til bakken og bedre drivstoffutnyttelse når kjølebehovet reduseres.

## Tidsur for stopp av tomgangskjøring

Denne standardfunksjonen kan programvareaktiveres hos din Cat-forhandler for å skru av motoren etter en fastsatt tid for å spare drivstoff og bidra til å redusere utslipp.



# Utslippsteknologi

## Utprøvde, integrerte løsninger



Den utslippsreducerende teknologien på 140/150/160 veihevelen er konstruert for å være oversiktig, slik at det ikke er nødvendig med tiltak fra føreren. Det er ikke noe behov for å stoppe. Regenereringen går automatisk ved kaldstart og, om nødvendig, i bakgrunnen mens du arbeider.

### Etterbehandlingsteknologier

Caterpillar utviklet Tier 4 Interim-produktene med endelig utgave av Tier 4-standardene i bakhodet. For å oppfylle den ytterligere reduksjonen på 80 prosent i NO<sub>x</sub>-utslipp som kreves i henhold til utslippsstandardene i endelig utgave av EPA Tier 4 / EUs trinn V, trengte Caterpillars teknikere bare å legge til ett nytt system i den allerede utprøvde etterbehandlingsløsningen som er i bruk, systemet for selektiv katalysatorreduksjon (SCR).

### Dieseleksosvæske

Systemet for selektiv katalysatorreduksjon anvender dieseleksosvæske (DEF), som enkelt kan fylles på fra bakkenivå. Bare fyll på DEF-tanken når du etterfyller drivstoff. En måler på dashbordet viser væskenivået.

Når du slår av maskinen, vil en pumpe rense DEF-slangene automatisk. Et lys plassert på innsiden av det bakre motorrommet slås av, noe som angir at rensingen er fullført, og at det er trygt å slå av hovedstrømbryteren. Hvis motor-/etterbehandlingstemperaturen er høy, aktiveres en forsinket motorstopp automatisk for å kjøle ned maskinen og deretter rense slangene.

Hvis du vil ha fullstendig informasjon om etterbehandling, kan du se maskinens betjenings- og vedlikeholdshåndbok.



# Kraftoverføring

## Maksimal effekt til bakken

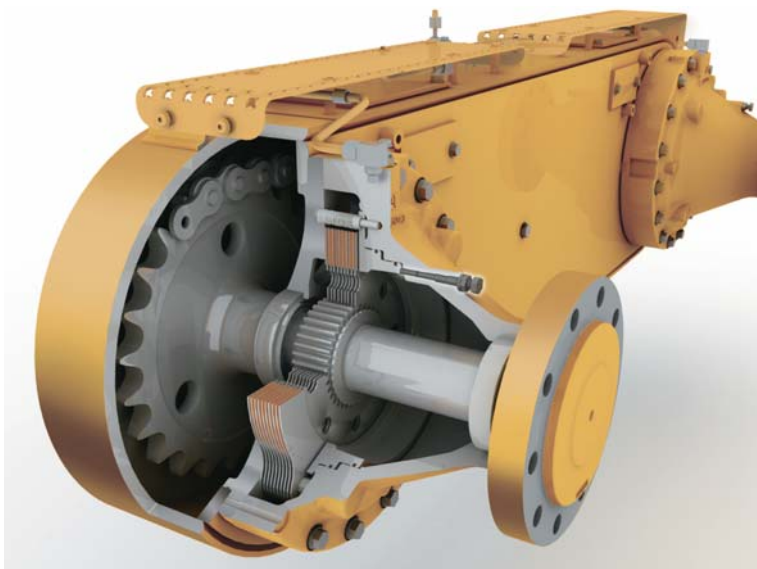
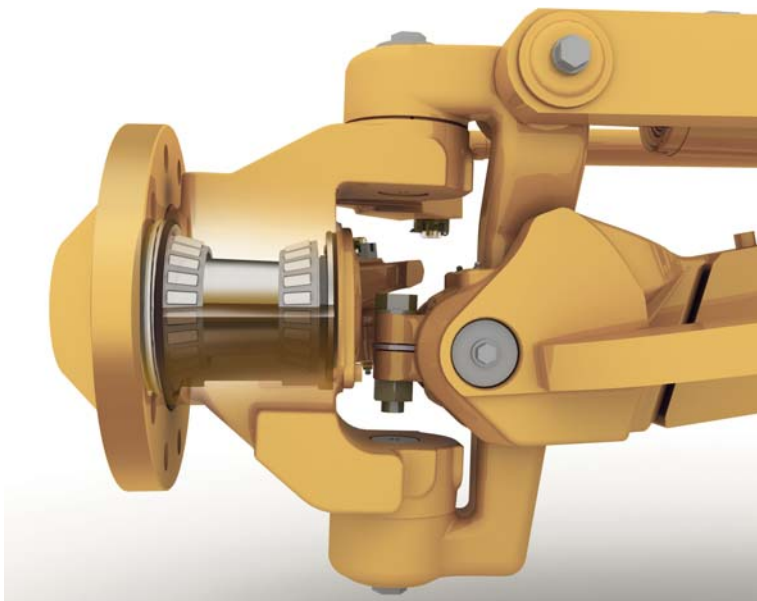
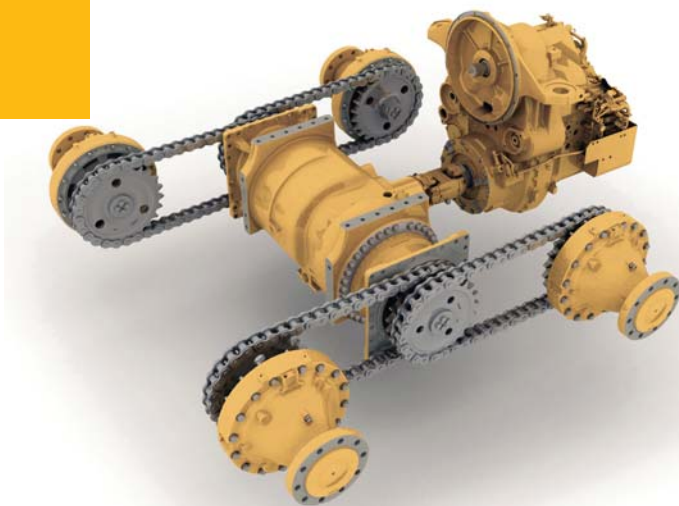
- Standard automatisk aktivering/deaktivering av differensialsperre overvåker parametre for maskinen og bruksområdet for å låse opp / låse differensialen under drift, noe som øker produktiviteten og forbedrer komforten samtidig som drivverket beskyttes.
- Det helelektroniske styresystemet for koblingstrykk (ECPC) gir optimal modulering og smidig giring mellom alle gir og ved vendegiring.
- Programmerbart automatgir forenkler driften ved at du kan programmere optimale girvekslinger som er tilpasset arbeidet.
- En ny standard økonomimodus kan slås på for å hjelpe med å spare drivstoff ved å redusere turtallet, slik at maskinen arbeider i et mer effektivt område. Gjennomsnittlig drivstoffbesparelse er på opptil 10 prosent, avhengig av bruksområdet.
- Powershift-girkassen med mellomaksling maksimerer kraften som overføres mot bakken.
- Et overturtallsvern for motoren forhindrer nedgiring til det er oppnådd trygg kjørehastighet.

### Fram- og bakaksel

Den forseglede spindelen holder forakselens lagre smurte og beskyttet mot forurensning. Cat "Live Spindle" er utformet slik at det større, avfasede rullelageret er plassert på utsiden, hvor belastningen er større, noe som forlenger lagerets levetid. En boltet, modulær bakaksel gir forbedret servicetilgang og forurensningsbeskyttelse med enkel tilgang til differensialkomponentene.

### Hydrauliske bremseser

Lamellbremsene i oljebad er hydraulisk betjente med smidig, forutsigbar bremsevirkning og lavere driftskostnader. Bremsene er plassert ved hvert av tandemhjulene og har stor bremseoverflate og pålitelig stoppkraft med lengre levetid.





# Strukturer og trekkbom-sirkel-høvelblad

Enkel service og presis skjærkontroll



Caterpillar har utformet veihøvelens ramme og trekkbomkomponenter for å gi deg ytelse og holdbarhet. Stålsirkelen, som er smidd i ett stykke, tåler høye belastninger, og et slitedelsystem bidrar til reduserte servicetider og -kostnader.

Rammeleddets løfteanordning har et stort, avfaset bærelager som bærer lasten jevnt. Forseglingen gir beskyttelse mot forurensning, og en låsesplint forhindrer bevegelser ved service og transport.

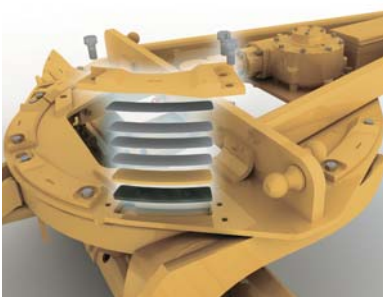
## Enkelt vedlikehold for maksimal utnyttbar maskintid

Trekkbom, sirkel og høvelblad er utviklet for å gjøre det enkelt å holde komponentene stramme. Én person kan enkelt justere eller bytte ut de patentbeskyttede sliteinnsatsene på trekkbommen med adkomst ovenfra, noe som reduserer nedetiden og gjør at du sparer penger. Holdbare sliteinnsatser av nylonkompositt maksimerer sirkelens moment og levetiden til komponentene. De utbyttbare sliteplatene av messing mellom bladfestene og høvelbladet kan enkelt justeres og skiftes ut. Festesystemet for høvelblad uten avstandsstykker bruker vertikale og horisontale justeringsskruer for å holde høvelbladets sliteplater på plass for å redusere vibreringen i skjæret og styre skjæret presist.

## Skjærvinkel og høvelblad

En spiss skjærvinkel, høvelbladets optimaliserte krumming og den store klaringen gjør at du kan arbeide mer effektivt, ved at materialet ruller mer fritt langs skjæret.

Herdede skinner, herdede kniver og kantskjær samt robuste bolter sikrer større pålitelighet og lang levetid på høvelbladet. Opphenget muliggjør ekstreme høvelbladstillinger for enklere høvling av skråninger og høvling/rensing av grøfter.



# Hydraulikk

## Avansert maskinbetjening



### Responsiv hydraulikk

Det utprøvde, lastfølende systemet og det avanserte elektrohydrauliske systemet gir deg suveren redskapskontroll og responsiv hydraulikktytelse som bidrar til å gjøre førerens jobb enklere. Kontinuerlig tilpassing av oljestrøm og trykk til effektbehovet skaper mindre varmgang og reduserer effektforbruket.

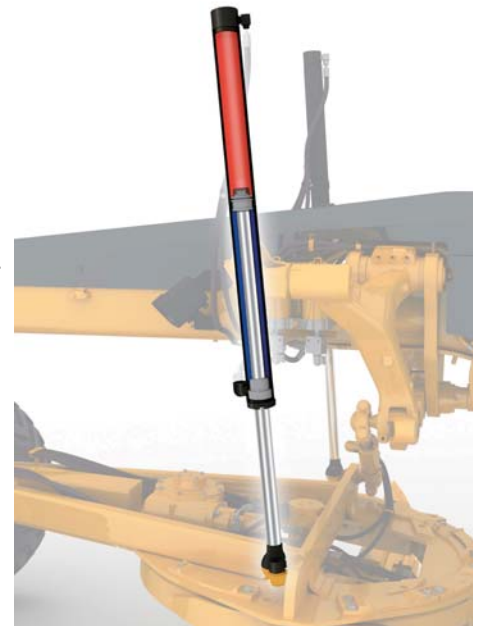
- Konstante og forutsigbare bevegelser – PPPC-ventilene (Proportional Priority Pressure-Compensating) har forskjellig oljestrømningshastighet til sylinderhodet og stempelstangenden på sylindren, slik at du kan forvente konsekvent, forutsigbar redskapsrespons.
- Balansert oljestrøm – hydraulikkoljestrømmen er dimensjonert for å sikre at alle redskaper fungerer samtidig med liten påvirkning på motorturtall og redskapshastighet.

### Flytstilling for skjær

Gjør det mulig for skjæret å bevege seg fritt under sin egen vekt. Når begge sylindrene settes i flytstilling, kan skjæret følge bakkeoverflaten. Når bare én sylinder er i flytstilling, kan enden av skjæret følge en hard overflate mens føreren styrer hellingen ved hjelp av den andre løftesynderen.

### Uavhengig oljetilførsel

Stor, separat hydraulikkoljetilførsel hindrer forurensing mellom systemene og sikrer riktig oljekjøling, noe som reduserer varmgang og forlenger komponentenes levetid. Cat XT™-slangen muliggjør bruk av høyt trykk for maksimal kraft og redusert nedetid.



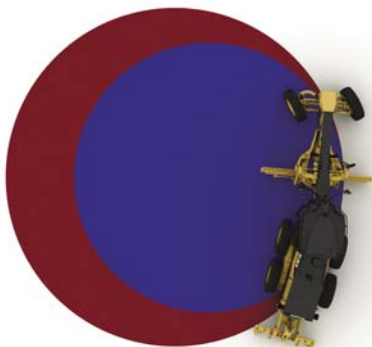
# Allhjulsdrift (AWD)

Økt maskinallsidighet



■ Uten styrekompensering

■ Med styrekompensering



Hvis du arbejder på myke underlag der trekkraft kan være en utfordring, gir tilleggsutstyret AWD den ekstra kraften til bakken du trenger for å jobbe mer effektivt i søle, grus, sand eller snø. Den ekstra trekkraften bidrar til å forhindre at du sklir i skråninger.

- Dedikerte pumper til venstre og høyre gir deg mer nøyaktig hydraulisk kontroll. De trinnløst variable pumpene og motorene øker momentet i hvert gir.
- AWD øker automatisk effekten for å maksimere kraften som overføres mot bakken.
- Standard hydrostatisk modus vil koble ut girkassen og bare drive forhjulene hydraulisk. Hastigheten kan justeres trinnløst mellom 0–8 km/t, noe som er perfekt for finplanering.
- Cats styrekompenseringssystem gjør det mulig å gjennomføre en "kraftsving" ved å justere hastigheten på det ytre forhjulet opp til 50 % raskere enn det indre. Dette gir deg bedre kontroll, mindre skader på overflaten og en dramatisk reduksjon i svingradiusen ved dårlige grunnforhold.

# Integrerte teknologier

Overvåke, styre og forbedre driften på arbeidsplassen



Cat Connect utnytter teknologi og tjenester på en smart måte for å forbedre effektiviteten på arbeidsplassen. Med data fra maskiner utstyrt med teknologi får du mer informasjon og innsikt i utstyret ditt og driften enn noen gang tidligere.

Cat Connect-teknologier tilbyr forbedringer innen disse viktige områdene:



UTSTYR  
STYRING

**Utstyrshåndtering** – øk driftstiden, og reduser driftskostnadene.



PRODUKTIVITET

**Produktivitet** – overvåk produksjonen, og styr effektiviteten på arbeidsplassen.



SIKKERHET

**Sikkerhet** – øk sikkerheten på arbeidsplassen for å sørge for at de ansatte og utstyret er trygge.

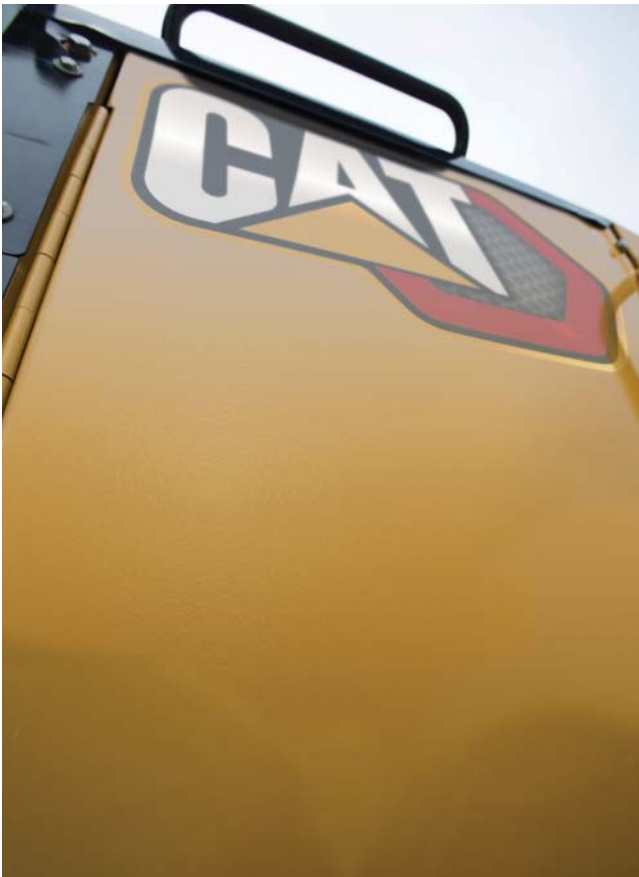
Cat Connect-teknologier omfatter:

## Link

Med Link-teknologiene får maskiner en trådløs funksjon som muliggjør toveis overføring av informasjon som samles inn av innebygde sensorer, kontrollmoduler og andre Cat Connect-teknologier ved hjelp av eksterne programmer, for eksempel VisionLink-programvaren vår.

## Product Link™ / VisionLink®

Product Link fjerner behovet for gjetting rundt utstyrshåndtering. Spor posisjon, timer, drivstofforbruk, produktivitet, tomgangstid, diagnosekoder med mer gjennom det nettbaserte VisionLink-grensesnittet. Administrer maskinparken i sanntid, slik at du kan maksimere effektiviteten, forbedre produktiviteten og redusere driftskostnadene.



## Helling

Hellingsteknologier kombinerer digitale utformingsdata, veiledning i førerhytten og automatiske skjærkontroller for å forbedre planeringsnøyaktigheten, unngå dobbeltarbeid og redusere kostnadene knyttet til flytting av jord ved produksjon og grov- og finplanering.

## Cat høvlingsstyring for tverrhelling

Cat-høvlingsstyring for tverrhelling er et valgfritt, fullt integrert, fabrikkinstallert system som hjelper føreren med å oppnå bedre høvlingseffektivitet og gjør det enklere å opprettholde nøyaktig tverrhelling. Systemet vil automatisk styre én side av skjæret, noe som reduserer behovet for manuelle førerhandlinger med så mye som 50 prosent. Erfarne førere kan opprettholde maksimal effektivitet gjennom større deler av arbeidsdagen, mens mindre erfarne førere kan få opp produktiviteten raskere. Systemet er klart til bruk fra dag én, og skalerbart for fremtiden med AccuGrade™-oppgraderingssett som gir ekstra 2D- og/eller 3D-kontrollfunksjoner.



## Cat AccuGrade

AccuGrade er et valgfritt forhandlerinstallert system for høvlingsstyring, som gir større nøyaktighet for Cat-systemet for tverrhelling ved å legge til laser-, GPS-, UTS-teknologi (Universal Total Station) og/eller sonisk teknologi når jobben krever det. Veiledning i førerhytten hjelper føreren med å jobbe mer effektivt og høvle raskere, med færre vendinger og mindre materiale, noe som forbedrer produktiviteten og nøyaktigheten med nesten 50 prosent i forhold til konvensjonelle metoder. Sticking og flising reduseres, noe som bidrar til å gjøre arbeidsplassen mer trygg og kostnadseffektiv. Alternativet Klargjort for AccuGrade kan bestilles som et fabrikk- eller forhandlerinstallert alternativ. Det omfatter innebygde festepunkter og interne ledninger for enkel installasjon av AccuGrade-systemet.



# Sikkerhet

Utviklet med sikkerheten i høysetet



## Sikkerhetsfunksjoner

- Ryggekamera med monitor i førerhytten (tilleggsutstyr)
- Ny indikatorlampe for sikkerhetsbeltet (tilleggsutstyr) minner føreren om å feste sikkerhetsbeltet
- Grupperte servicepunkter ved bakkenivå
- Laminerte frontruter
- LED-belysning (tilleggsutstyr)
- Hovedstrømbryter på bakkenivå
- Stoppbryter for motor på bakkenivå
- Glansfri lakk gjør det enklere å arbeide om natten
- For- og bakskjermer (tilleggsutstyr)

### Førersensorysystem

Standardsystemet holder parkeringsbremsen innkoblet og de hydrauliske redskapene utkoblet inntil føreren har satt seg og maskinen er klar til bruk.

### Hastighetsavhengig styring

Standardfunksjonen holder styringen mindre følsom når bakkehastigheten øker, noe som gir føreren større trygghet og kontroll.

### Nødstyresystem

Standardfunksjon kobler automatisk inn en elektrisk hydraulikkpumpe hvis styretrykket blir borte, slik at føreren kan styre maskinen til en trygg stans.

### Hydraulikk-lås

Kobler ut alle redskapsfunksjoner mens styringen fortsatt er i funksjon. Denne standard sikkerhetsfunksjonen er spesielt nyttig ved veikjøring.

### Bremsesystem

Det er bremses på hvert tandemhjul for å eliminere belastningen på drivverket ved bremsing. Nødbremsesystemet bruker akkumulatører til å stoppe maskinen hvis maskinen svikter.

### Gangveier og håndtak

Perforerte tandem-gangveier i stål og praktiske håndtak gir en stødig plattform ved påstigning, avstigning og forflytning rundt på maskinen.

### Sikkerhetskobling for sirkeldrev

Beskytter trekkbom, sirkel og høvelblad mot støtbelastninger når skjæret treffer faste gjenstander. Denne standardfunksjonen reduserer også muligheten for brå retningsendringer på sleipt underlag.

### Akkumulatører for bladløft

Tar av for støt mot høvelbladet ved å tillate vertikal skjærbevegelse. Denne tilleggfunksjonen bidrar til å redusere slitasje og ivareta førerens sikkerhet.



# Arbeidsverktøy og redskap

Utstyr maskinen til jobben



## Alternative høvelblad

Veihøvlene 140, 150 og 160 har et høvelblad på 3,7 m.

Et valgfritt skjær på 4,3 m er tilgjengelig for alle modeller i tillegg til et høvelblad på 4,9 m for 160.

## Slitedeler (GET)

Et stort utvalg av redskaper kan bestilles fra Cat, inkludert slitestål, tenner og kantskjær. Samtlige er utviklet for maksimal levetid og produktivitet.

## Frontmontert utstyr

En frontmontert trykkplate eller frontløft kan bestilles. Frontløft kan kombineres med et frontdoser skjær eller frontoppriver for økt allsidighet.

## Bakmontert ripper/oppriver

Laget for å trenge gjennom harde materialer raskt og rive det skikkelig opp, slik at massen skal bli enklere å flytte med høvelbladet. Ripperen har tre tinner (med plass til totalt fem). Ni opprivertinner kan også monteres for ekstra allsidighet.

## Snøryddingsutstyr

Snøskjær, snøvinger og alternative monteringer kan bestilles for å gjøre maskinen mer anvendelig året rundt.





# Smarte maskinsystemer

## Avansert diagnostisering

- Cat Messenger, kombinert med full systemintegring, øker diagnosekapasiteten for rask analyse av kritiske data.
- Electronic Technician (Cat ET) gir servicemekanikerne tilgang til lagrede diagnosedata og lar dem konfigurere maskinens parametere gjennom Cat Data Link.
- Hevet tomgang for lav batterispenning hever tomgangsturtallet når det påvises lav systemspenning, noe som sikrer tilstrekkelig systemspenning og forbedrer batteriets driftssikkerhet.
- Automatisk motoravlastning beskytter motoren ved automatisk å redusere motorytelsen og varsle føreren hvis det oppdages kritiske tilstander.



## Servicevennlighet og kundestøtte

### Når driftstiden teller

Cat-veihøvl er utformet for å hjelpe deg med å øke driftstiden og redusere kostnadene. Grupperte vedlikeholdspunkter og forlengede serviceintervaller sparer vedlikeholdstid. Nye LED-lys (tilleggsutstyr) i rommet på venstre side gjør det mer praktisk å utføre service på maskinen i svakt lys.

### Uovertruffen forhandlerstøtte

Når det gjelder å tilby støtte, er det ingen som overgår Cat-forhandlerne. Enten det gjelder valg og kjøp av maskiner, vedlikeholdsstøtte eller ombygging, har Cat-forhandlerne erfaringen og kunnskapen som hjelper deg å holde driften i gang.



# Bærekraft

Med kommende generasjoner i tankene



## Drivstofføkonomi

- Integret maskinsystem og teknologier forbedrer produktiviteten og gir bedre nøyaktighet, som gjør at maskinen yter mer per liter med drivstoff.
- Den nye funksjonen for Økonomimodus gjør at maskinen kan arbeide i det mest effektive motorturtallsområdet for å bidra til å redusere drivstofforbruket.

## Utslipp av drivhusgasser

- Lavere drivstofforbruk betyr lavere CO<sub>2</sub>-utslipp.

## Materielleffektivitet og livssyklus kostnader

- Utskiftbare slidedeler sparer tid til vedlikehold og kostnader og forlenger hovedkomponentenes levetid.
- De viktigste komponentene er bygget for å kunne overhales, noe som eliminerer avfall og sparer penger for kundene ved å gi maskinen og/eller de viktigste komponentene et nytt liv, og kanskje til og med et tredje liv.
- Omtrent 95 % av maskinens materialer kan resirkuleres (ISO 16714), noe som ivaretar verdifulle naturressurser og bedrer maskinens utrangeringsverdi.

## Støy

- Redusert motorstøy og stillere førerhytter betyr lavere støynivåer for førere og personer i nærheten av maskinen.

## Sikkerhet

- Miljøvennlige avtappinger bidrar til enklere avtapping av væsker og til å forhindre søl.
- Sylinderformede hydrauliske væskefiltre gir trygg og ren avtapping av filtrene før utskifting, noe som bidrar til å forhindre væskesøl.
- En rekke sikkerhetsfunksjoner beskytter både førerne og andre på arbeidsplassen.

# Spesifikasjoner for veihøvlene 140 / 140 AWD

## Motor

Motormodell	Cat C9.3		
Utslipp	Endelig utgave av U.S. EPA Tier 4 / EUs trinn V		
Basiseffekt (1. gir) – netto (metrisk)	133 kW	181 hk	
VHP Plus-område – netto (metrisk)	133-172 kW	181-234 hk	
AWD-område – netto (metrisk)	141-188 kW	192-255 hk	
Slagvolum	9,3 l		
Boring	115 mm		
Slaglengde	149 mm		
Momentstigning	38 %		
Maksimalt moment (VHP Plus)	1138 Nm		
Maksimalt moment (AWD på)	1247 Nm		
Turtall ved oppgitt effekt	2000 o/min		
Antall sylindre	6		
Avlastningshøyde over havet	3050 m		
Høyt temperaturområde – viftehastighet			
Standard	1400 o/min		
Maksimal	1550 o/min		
Minimum	500 o/min		
Kapasitet under normale forhold	43 °C		
Høy omgivelseskapasitet	50 °C		
Gir – nettoeffekt	<b>VHP Plus kW (hk)</b>	<b>AWD av kW (hk)</b>	<b>AWD på kW (hk)</b>
Forover			
1.	133 (179)	141 (189)	149 (200)
2.	141 (189)	149 (200)	164 (220)
3.	149 (200)	156 (210)	168 (225)
4.	156 (210)	160 (215)	172 (231)
5.	160 (215)	164 (220)	188 (252)
6.	164 (220)	168 (225)	188 (252)
7.	168 (225)	172 (231)	188 (252)
8.	172 (231)	172 (231)	188 (252)
Revers			
1.	133 (179)	133 (179)	133 (179)
2.	141 (189)	141 (189)	141 (189)
3.–6.	149 (200)	149 (200)	149 (200)

## Motor (forts.)

- Nettoeffekten er testet i henhold til standardene ISO 9249, SAE J1349 og 80/1269/EØF, som var gyldige ved produksjonstidspunktet.
- VHP Plus er standard for 140 og 140 AWD.
- Nettoeffekten som er oppgitt, er effekten som er tilgjengelig ved oppgitt turtall på 2 000 o/min, målt på svinghjulet når motoren er utstyrt med en vifte som går ved minste turtall, luftfilter, lydpotte og dynamo.
- Effektreduksjon er ikke nødvendig opp til 3050 moh.
- Effekt som oppgitt i henhold til ISO 14396  
Nominelt turtall 2 000  
VHP+ = 173 kW (232 hk)  
AWD = 189 kW (253 hk)
- Alle off-road-dieselmotorer som er sertifisert i henhold til U.S. EPA Tier 4, EUs trinn V og Japans (MLIT) trinn 4, skal bare bruke diesel med ultralavt svovelinnhold (ULSD) som har 15 ppm (mg/kg) svovel eller mindre. Biodieselmixing opp til B20 (20 % blanding etter volum) kan brukes når de blandes med 15 ppm (mg/kg) svovel eller mindre ULSD. B20 skal være i samsvar med ASTM D7467-spesifikasjonen (biodieselmixing skal imøtekomme spesifikasjonen for Cat-biodiesel, ASTM D6751 eller EN 14214). Cat DEO-ULS™ eller oljer som imøtekommer Cat ECF-3-, API CJ-4- og ACEA E9-spesifikasjonene, er nødvendig. Du finner flere maskinspesifikke anbefalinger om drivstoff i betjenings- og vedlikeholdshåndboken.
- Cat-motorer utstyrt med et system for selektiv katalysatorreduksjon (SCR) må bruke følgende:
  - Dieseleksosvæske (DEF) som oppfyller kravene som er beskrevet i ISO-standard (International Organization for Standardization) 22241-1.

## Kraftoverføring

Gir forover/revers	8 forover / 6 bakover
Girkasse	APECS, direkte drift, Powershift
Bremser	
Service	Lameller i oljebad
Service, overflate	23 000 cm <sup>2</sup>
Parkering	Lameller i oljebad
Nødbremser	Dobbel krets

## Hydraulikksystem

Kretstype	Parallell
Pumpetype	Stillbart stempel
Pumpeeffekt	210 l/min
Maksimalt systemtrykk	24 150 kPa
Tankekapasitet	64,0 l
Hvilettrykk	6100 kPa

- Pumpeytelse målt ved 2150 o/min.

# Spesifikasjoner for veihøvlene 140 / 140 AWD

## Driftsspesifikasjoner

Topp hastighet	
Forover	46,6 km/t
Revers	36,8 km/t
Svingradius, ytre forhjul	
	7,8 m
Styreområde – venstre/høyre	
	50°
Rammevinkel – venstre/høyre	
	20°
Forover	
1.	4,1 km/t
2.	5,5 km/t
3.	8,0 km/t
4.	11,0 km/t
5.	17,1 km/t
6.	23,3 km/t
7.	32,0 km/t
8.	46,6 km/t
Revers	
1.	3,2 km/t
2.	6,0 km/t
3.	8,7 km/t
4.	13,5 km/t
5.	25,3 km/t
6.	36,8 km/t

- Beregnet med sklisikre 14.0R24-dekk.

## Påfyllingskapasiteter

Drivstofftankkapasitet	394 l
Kjølesystem	57,0 l
Hydraulikksystem	
Sum	100 l
Tank	64,0 l
Motorolje	30,0 l
Gir/diff./sluttdrev	70,0 l
Tandemhus (alle)	76,0 l
Forhjulsnavn	0,5 l
Sirkeldrevhus	7,0 l
Dieseleksosvæske	22,0 l

## Ramme

Sirkel	
Diameter	1530 mm
Høyde	138 mm
Skjærbjelkeykkelse	40,0 mm
Trekkbom	
Høyde	152 mm
Bredde	76,2 mm
Tykkelse	12,7 mm
Topp- og bunnplate foran	
Bredde	305 mm
Tykkelse	22,0 mm
Frontramme	
Høyde	321 mm
Bredde	305 mm
Foraksel	
Høyde til sentrum	596 mm
Hjullening, venstre/høyre	18°
Total pendling per side	32°

- Fremre topp- og bunnplate – breddetoleranse  $\pm 2,5$  mm.

## Tandemhus

Høyde	506 mm
Bredde	201 mm
Tykkelse på sidevegger	
Innvendig	16,0 mm
Utvendig	18,0 mm
Drivkjededeling	50,8 mm
Hjulakselavstand	1523 mm
Tandempending	
Front opp	15°
Front ned	25°

# Spesifikasjoner for veihøvlene 140 / 140 AWD

## Høvelblad

Skjærbredde	3,7 m
Høvelblad	
Høyde	610 mm
Tykkelse	22,0 mm
Krummingsradius	413 mm
Utkastklaring	166 mm
Skjærekant	
Bredde	152 mm
Tykkelse	16,0 mm
Kantskjær	
Bredde	152 mm
Tykkelse	16,0 mm
Trekraft for skjær	
Maskinens basisvekt	11 462 kg
Maksimal brutto maskinvekt	15 541 kg
Brutto basismaskinvekt (AWD)	16 170 kg
Maksimal brutto maskinvekt (AWD)	22 512 kg
Marktrykk fra skjær	
Maskinens basisvekt	7275 kg
Maksimal brutto maskinvekt	13 294 kg
Brutto basismaskinvekt (AWD)	8151 kg
Maksimal brutto maskinvekt (AWD)	13 294 kg

## Rekkevidde for skjær

Senterskift for sirkel	
Høyre	728 mm
Venstre	695 mm
Høvelbladets sideforskyvning	
Høyre	660 mm
Venstre	510 mm
Maksimal vinkel for skjær	90°
Rekkevidde for skjærende	
Forover	40°
Bakover	5°
Maks. skulderrekkevidde utenfor dekkene	
Høyre	1978 mm
Venstre	1790 mm
Maksimalt løft over bakken	480 mm
Maksimal kuttedybde	715 mm

## Ripper

Rippedybde, maksimal	426 mm
Rippertindeholdere	5
Avstand mellom rippertindeholdere	533 mm
Inntrengningskraft	9440 kg
Brytekraft	12 607 kg
Økt maskinlengde, løftet bom	1031 mm

## Oppriver

Front, V-type: arbeidsbredde	1205 mm
Front, V-type, 5 eller 11 tenner	
Arbeidsbredde	1031 mm
Opprivningsdybde, maks.	467 mm
Holdere for opprivertinder	5/11
Avstand mellom opprivertindeholdere	116 mm
Midten, V-type:	
Arbeidsbredde	1184 mm
Opprivningsdybde, maks.	292 mm
Holdere for opprivertinder	11
Avstand mellom opprivertindeholdere	116 mm
Bak	
Arbeidsbredde	2133 mm
Opprivningsdybde, maks.	426 mm
Holdere for opprivertinder	9
Avstand mellom opprivertindeholdere	267 mm

## Vekter

Brutto basismaskinvekt	
Sum	16 974 kg
Foraksel	4238 kg
Bakaksel	12 736 kg
Brutto maskinvekt, maksimal	
Sum	25 013 kg
Foraksel	7745 kg
Bakaksel	17 268 kg
Driftsvekt med vanlig utstyr	
Sum	19 344 kg
Foraksel	5468 kg
Bakaksel	13 876 kg

# Spesifikasjoner for veihøvlene 140 / 140 AWD

## Vekter – AWD

Brutto basismaskinvekt	
Sum	17 966 kg
Foraksel	4749 kg
Bakaksel	13 217 kg
Brutto maskinvekt, maksimal	
Sum	25 013 kg
Foraksel	7745 kg
Bakaksel	17 268 kg
Driftsvekt med vanlig utstyr	
Sum	20 236 kg
Foraksel	5945 kg
Bakaksel	14 291 kg

- Driftsvekten for standard maskinkonfigurasjon er beregnet med full drivstofftank, kjølevæske, smøremidler, fører og 14.0R24-dekk med enkle felger.
- Driftsvekt med vanlig utstyr er beregnet med skyveblokk, ripper/oppriver bak, 14.0R24-dekk med enkle felger og annet utstyr.

## Standarder

Veltebøyle/rasvern (ROPS/FOPS)	ISO 3471/ISO 3499
Styring	ISO 5010
Bremser	ISO 3450
Støy	ISO 6394, ISO 6395

- Det angitte støynivået i førerhytten er 71 dB(A) for 140 og 140 AWD når ISO 6396:2008 brukes til å måle verdien for en CE-merket maskin. Målingen ble utført med 70 % av maksimal hastighet på motorkjøleviften. Lydnivået kan variere ved forskjellige kjøleviftehastigheter for motoren.
- Angitt utvendig støynivå er 107 dB(A) for 140 og 140 AWD når verdien måles i henhold til de dynamiske testprosedyrene og betingelsene som er spesifisert i ISO 6395:2008. Målingen ble utført for en CE-merket maskin med 70 % av maksimal hastighet på motorkjøleviften. Lydnivået kan variere ved forskjellige hastigheter på motorkjøleviften og ved regenerering av dieselpartikkelfilteret.

# Spesifikasjoner for veihøvlene 150 / 150 AWD

## Motor

Motormodell	Cat C9.3		
Utslipp	Endelig utgave av U.S. EPA Tier 4 / EUs trinn V		
Basiseffekt (1. gir) – netto	149 kW	200 hk	
Basiseffekt (1. gir) – netto (metrisk)	202 hk		
VHP Plus-område – netto	149-188 kW	200-252 hk	
VHP Plus-område – netto (metrisk)	202-255 hk		
AWD-område – netto	156-203 kW	210-272 hk	
AWD-område – netto (metrisk)	213-276 hk		
Slagvolum	9,3 l		
Boring	115 mm		
Slaglengde	149 mm		
Momentstigning	39 %		
Maksimalt moment (VHP Plus)	1247 Nm		
Maksimalt moment (AWD på)	1355 Nm		
Turtall ved oppgitt effekt	2000 o/min		
Antall sylindre	6		
Avlastningshøyde over havet	3050 m		
Høyt temperaturområde – viftehastighet			
Standard	1400 o/min		
Maksimal	1550 o/min		
Minimum	500 o/min		
Kapasitet under normale forhold	43 °C		
Høy omgivelseskapasitet	50 °C		
<b>Gir – nettoeffekt</b>	<b>VHP Plus kW (hk)</b>	<b>AWD av kW (hk)</b>	<b>AWD på kW (hk)</b>
Forover			
1.	149 (200)	156 (210)	164 (220)
2.	156 (210)	164 (220)	180 (241)
3.	164 (220)	172 (231)	184 (247)
4.	172 (231)	176 (236)	188 (252)
5.	176 (236)	180 (241)	203 (272)
6.	180 (241)	184 (247)	203 (272)
7.	184 (247)	188 (252)	203 (272)
8.	188 (252)	188 (252)	203 (272)
Revers			
1.	149 (200)	149 (200)	149 (200)
2.	156 (210)	156 (210)	156 (210)
3.–6.	164 (220)	164 (220)	164 (220)

## Motor (forts.)

- Nettoeffekten er testet i henhold til standardene ISO 9249, SAE J1349 og 80/1269/EØF, som var gyldige ved produksjonstidspunktet.
- VHP Plus er standard for 150 og 150 AWD.
- Nettoeffekten som er oppgitt, er effekten som er tilgjengelig ved oppgitt turtall på 2 000 o/min, målt på svinghjulet når motoren er utstyrt med en vifte som går ved minste turtall, luftfilter, lydpotte og dynamo.
- Effektreduksjon er ikke nødvendig opp til 3050 moh.
- Effekt som oppgitt i henhold til ISO 14396  
Nominelt turtall 2 000  
VHP+ = 189 kW (253 hk)  
AWD = 204 kW (274 hk)
- Alle off-road-dieselmotorer som er sertifisert i henhold til U.S. EPA Tier 4, EUs trinn V og Japans (MLIT) trinn 4, skal bare bruke diesel med ultralavt svovelinnhold (ULSD) som har 15 ppm (mg/kg) svovel eller mindre. Biodieselblandinger opp til B20 (20 % blanding etter volum) kan brukes når de blandes med 15 ppm (mg/kg) svovel eller mindre ULSD. B20 skal være isamsvar med ASTM D7467-spesifikasjonen (biodieselblandingen skal imøtekomme spesifikasjonen for Cat-biodiesel, ASTM D6751 eller EN 14214). Cat DEO-ULS eller oljer som imøtekommer Cat ECF-3-, API CJ-4- og ACEA E9-spesifikasjonene, er nødvendig. Du finner flere maskinspesifikke anbefalinger om drivstoff i betjenings- og vedlikeholdshåndboken.
- Cat-motorer utstyrt med et system for selektiv katalysatorreduksjon (SCR) må bruke følgende:
  - Dieseleksosvæske (DEF) som oppfyller kravene som er beskrevet i ISO-standard (International Organization for Standardization) 22241-1.

## Kraftoverføring

Gir forover/revers	8 forover / 6 bakover
Girkasse	APECS, direkte drift, Powershift
Bremser	
Service	Lameller i oljebad
Service, overflate	23 000 cm <sup>2</sup>
Parkering	Lameller i oljebad
Nødbremser	Dobbel krets

## Hydraulikksystem

Kretstype	Parallell
Pumpetype	Stillbart stempel
Pumpeeffekt	210 l/min
Maksimalt systemtrykk	24 150 kPa
Tankekapasitet	64,0 l
Hvilettrykk	6100 kPa

- Pumpeytelse målt ved 2150 o/min.

# Spesifikasjoner for veihøvlene 150 / 150 AWD

## Driftsspesifikasjoner

Topp hastighet	
Forover	46,6 km/t
Revers	36,8 km/t
Svingradius, ytre forhjul	
7,8 m	
Styreområde – venstre/høyre	
50°	
Rammvinkel – venstre/høyre	
20°	
Forover	
1.	4,1 km/t
2.	5,5 km/t
3.	8,0 km/t
4.	11,0 km/t
5.	17,1 km/t
6.	23,3 km/t
7.	32,0 km/t
8.	46,6 km/t
Revers	
1.	3,2 km/t
2.	6,0 km/t
3.	8,7 km/t
4.	13,5 km/t
5.	25,3 km/t
6.	36,8 km/t

- Beregnet med sklisikre 14.0R24-dekk.

## Påfyllingskapasiteter

Drivstofftankkapasitet	394 l
Kjølesystem	57,0 l
Hydraulikksystem	
Sum	100 l
Tank	64,0 l
Motorolje	30,0 l
Gir/diff./sluttdrev	70,0 l
Tandemhus (alle)	76,0 l
Forhjulsnav	0,5 l
Sirkeldrevhus	7,0 l
Dieseleksosvæske	22,0 l

## Ramme

Sirkel	
Diameter	1530 mm
Høyde	138 mm
Skjærbjelkeykkelse	40,0 mm
Trekkbom	
Høyde	152 mm
Bredde	76,2 mm
Tykkelse	12,7 mm
Topp- og bunnplate foran	
Bredde	305 mm
Tykkelse	22,0 mm
Frontramme	
Høyde	321 mm
Bredde	305 mm
Foraksel	
Høyde til sentrum	596 mm
Hjullening, venstre/høyre	18°
Total pendling per side	32°

- Fremre topp- og bunnplate – breddetoleranse  $\pm 2,5$  mm.

## Tandemhus

Høyde	506 mm
Bredde	201 mm
Tykkelse på sidevegger	
Innvendig	16,0 mm
Utvendig	18,0 mm
Drivkjededeling	50,8 mm
Hjulakselavstand	1523 mm
Tandempending	
Front opp	15°
Front ned	25°



# Spesifikasjoner for veihøvlene 150 / 150 AWD

## Høvelblad

Skjærbredde	3,7 m
Høvelblad	
Høyde	610 mm
Tykkelse	22,0 mm
Krummingsradius	413 mm
Utkastklaring	166 mm
Skjærekant	
Bredde	152 mm
Tykkelse	16,0 mm
Kantskjær	
Bredde	152 mm
Tykkelse	16,0 mm
Trekraft for skjær	
Maskinens basisvekt	11 672 kg
Maksimal brutto maskinvekt	15 541 kg
Brutto basismaskinvekt (AWD)	16 484 kg
Maksimal brutto maskinvekt (AWD)	22 512 kg
Marktrykk fra skjær	
Maskinens basisvekt	7475 kg
Maksimal brutto maskinvekt	13 294 kg
Brutto basismaskinvekt (AWD)	8351 kg
Maksimal brutto maskinvekt (AWD)	13 294 kg

## Rekkevidde for skjær

Senterskift for sirkel	
Høyre	728 mm
Venstre	695 mm
Høvelbladets sideforskyvning	
Høyre	660 mm
Venstre	510 mm
Maksimal vinkel for skjær	90°
Rekkevidde for skjærende	
Forover	40°
Bakover	5°
Maks. skulderrekkevidde utenfor dekkene	
Høyre	1978 mm
Venstre	1790 mm
Maksimalt løft over bakken	480 mm
Maksimal kuttedybde	715 mm

## Ripper

Rippedybde, maksimal	426 mm
Rippertindeholdere	5
Avstand mellom rippertindeholdere	533 mm
Inntrengningskraft	9440 kg
Brytekraft	12 607 kg
Økt maskinlengde, løftet bom	1031 mm

## Oppriver

Front, V-type: arbeidsbredde	1205 mm
Front, V-type, 5 eller 11 tenner	
Arbeidsbredde	1031 mm
Opprivningsdybde, maks.	467 mm
Holdere for opprivertinder	5/11
Avstand mellom opprivertindeholdere	116 mm
Midten, V-type:	
Arbeidsbredde	1184 mm
Opprivningsdybde, maks.	292 mm
Holdere for opprivertinder	11
Avstand mellom opprivertindeholdere	116 mm
Bak	
Arbeidsbredde	2133 mm
Opprivningsdybde, maks.	426 mm
Holdere for opprivertinder	9
Avstand mellom opprivertindeholdere	267 mm

## Vekter

Brutto basismaskinvekt	
Sum	17 323 kg
Foraksel	4355 kg
Bakaksel	12 968 kg
Brutto maskinvekt, maksimal	
Sum	25 013 kg
Foraksel	7745 kg
Bakaksel	17 268 kg
Driftsvekt med vanlig utstyr	
Sum	19 815 kg
Foraksel	5692 kg
Bakaksel	14 243 kg

# Spesifikasjoner for veihøvlene 150 / 150 AWD

## Vekter – AWD

Brutto basismaskinvekt	
Sum	18 316 kg
Foraksel	4865 kg
Bakaksel	13 451 kg
Brutto maskinvekt, maksimal	
Sum	25 013 kg
Foraksel	7745 kg
Bakaksel	17 268 kg
Driftsvekt med vanlig utstyr	
Sum	20 827 kg
Foraksel	6169 kg
Bakaksel	14 658 kg

- Driftsvekten for standard maskinkonfigurasjon er beregnet med full drivstofftank, kjølevæske, smøremidler, fører og 14.0R24-dekk med delte felger.
- Driftsvekt med vanlig utstyr er beregnet med skyveblokk, transmisjonsvern, ripper/oppriver bak, 14.0R24-dekk med delte felger og annet utstyr.

## Standarder

Veltebøyle/rasvern (ROPS/FOPS)	ISO 3471/ISO 3499
Styring	ISO 5010
Bremser	ISO 3450
Støy	ISO 6394, ISO 6395

- Det angitte støynivået i førerhytten er 71 dB(A) for 150 og 150 AWD når ISO 6396:2008 brukes til å måle verdien for en CE-merket maskin. Målingen ble utført med 70 % av maksimal hastighet på motorkjøleviften. Lydnivået kan variere ved forskjellige kjøleviftehastigheter for motoren.
- Angitt utvendig støynivå er 107 dB(A) for 150 og 150 AWD når verdien måles i henhold til de dynamiske testprosedyrene og betingelsene som er spesifisert i ISO 6395:2008. Målingen ble utført for en CE-merket maskin med 70 % av maksimal hastighet på motorkjøleviften. Lydnivået kan variere ved forskjellige hastigheter på motorkjøleviften og ved regenerering av dieselpartikkelfilteret.

# Spesifikasjoner for veihøvlene 160 / 160 AWD

## Motor

Motormodell	Cat C9.3		
Utslipp	Endelig utgave av U.S. EPA Tier 4 / EUs trinn V		
Basiseffekt (1. gir) – netto (metrisk)	165 kW	224 hk	
VHP Plus-område – netto (metrisk)	165-203 kW	224-276 hk	
AWD-område – netto (metrisk)	172-219 kW	234-298 hk	
Slagvolum	9,3 l		
Boring	115 mm		
Slaglengde	149 mm		
Momentstigning	39 %		
Maksimalt moment (VHP Plus)	1355 Nm		
Maksimalt moment (AWD på)	1464 N		
Turtall ved oppgitt effekt	2000 o/min		
Antall sylindre	6		
Avlastningshøyde over havet	3050 m		
Høyt temperaturområde – viftehastighet			
Standard	1400 o/min		
Maksimal	1550 o/min		
Minimum	500 o/min		
Kapasitet under normale forhold	43 °C		
Høy omgivelseskapasitet	50 °C		
Gir – nettoeffekt	<b>VHP Plus kW (hk)</b>	<b>AWD av kW (hk)</b>	<b>AWD på kW (hk)</b>
Forover			
1.	165 (221)	172 (231)	180 (241)
2.	172 (231)	180 (241)	195 (262)
3.	180 (241)	188 (252)	199 (267)
4.	188 (252)	191 (257)	203 (272)
5.	191 (257)	195 (262)	219 (293)
6.	195 (262)	199 (267)	219 (293)
7.	199 (267)	203 (272)	219 (293)
8.	203 (272)	203 (272)	219 (293)
Revers			
1.	165 (221)	165 (221)	165 (221)
2.	172 (231)	172 (231)	172 (231)
3.–6.	180 (241)	180 (241)	180 (241)

## Motor (forts.)

- Nettoeffekten er testet i henhold til standardene ISO 9249, SAE J1349 og 80/1269/EØF, som var gyldige ved produksjonstidspunktet.
- VHP Plus er standard for 160 og 160 AWD.
- Nettoeffekten som er oppgitt, er effekten som er tilgjengelig ved oppgitt turtall på 2 000 o/min, målt på svinghjulet når motoren er utstyrt med en vifte som går ved minste turtall, luftfilter, lydpotte og dynamo.
- Effektreduksjon er ikke nødvendig opp til 3050 moh.
- Effekt som oppgitt i henhold til ISO 14396  
Nominelt turtall 2 000  
VHP+ = 204 kW (274 hk)  
AWD = 220 kW (295 hk)
- Alle off-road-dieselmotorer som er sertifisert i henhold til U.S. EPA Tier 4, EUstrinn V og Japans (MLIT) trinn 4, skal bare bruke diesel med ultralavt svovelinnhold (ULSD) som har 15 ppm (mg/kg) svovel eller mindre. Biodieselblandinger opp til B20 (20% blanding etter volum) kan brukes når de blandes med 15 ppm (mg/kg) svovel eller mindre ULSD. B20 skal være i samsvar med ASTM D7467-spesifikasjonen (biodieselblandingen skal imøtekomme spesifikasjonen for Cat-biodiesel, ASTM D6751 eller EN 14214). Cat DEO-ULS eller oljer som imøtekommer Cat ECF-3-, API CJ-4- og ACEA E9-spesifikasjonene, er nødvendig. Du finner flere maskinspesifikke anbefalinger om drivstoff i betjenings- og vedlikeholdshåndboken.
- Cat-motorer utstyrt med et system for selektiv katalysatorreduksjon (SCR) må bruke følgende:
  - Deseleksosvæske (DEF) som oppfyller kravene som er beskrevet i ISO-standard (International Organization for Standardization) 22241-1.

## Kraftoverføring

Gir forover/revers	8 forover / 6 bakover
Girkasse	APECS, direkte drift, Powershift
Bremser	
Service	Lameller i oljebad
Service, overflate	23 000 cm <sup>2</sup>
Parkering	Lameller i oljebad
Nødbremser	Kontroll med to kretser

## Hydraulikksystem

Kretstype	Parallell
Pumpetype	Stillbart stempel
Pumpeeffekt	210 l/min
Maksimalt systemtrykk	24 150 kPa
Tankkapasitet	64,0 l
Hvilettrykk	6100 kPa

- Pumpeytelse målt ved 2150 o/min.

# Spesifikasjoner for veihøvlene 160 / 160 AWD

## Driftsspesifikasjoner

Topp hastighet	
Forover	47,4 km/t
Revers	37,4 km/t
Svingradius, ytre forhjul	7,8 m
Styreområde – venstre/høyre	50°
Rammevinkel – venstre/høyre	20°
Forover	
1.	4,1 km/t
2.	5,6 km/t
3.	8,1 km/t
4.	11,2 km/t
5.	17,4 km/t
6.	23,7 km/t
7.	32,6 km/t
8.	47,4 km/t
Revers	
1.	3,3 km/t
2.	6,1 km/t
3.	8,8 km/t
4.	13,7 km/t
5.	25,7 km/t
6.	37,4 km/t

- Beregnet med sklisikre 14.0R24-dekk.

## Påfyllingskapasiteter

Drivstofftankkapasitet	394 l
Kjølesystem	57,0 l
Hydraulikksystem	
Sum	100 l
Tank	64,0 l
Motorolje	30,0 l
Gir/diff./sluttdrev	70,0 l
Tandemhus (alle)	87,0 l
Forhjulsnav	0,5 l
Sirkeldrevhus	7,0 l
Dieseleksosvæske	22,0 l

## Ramme

Sirkel	
Diameter	1553 mm
Høyde	160 mm
Skjærbjelkeykkelse	40,0 mm
Trekkbom	
Høyde	152 mm
Bredde	76,2 mm
Tykkelse	12,7 mm
Topp- og bunnplate foran	
Bredde	305 mm
Tykkelse	22,0 mm
Frontramme	
Høyde	321 mm
Bredde	305 mm
Foraksel	
Høyde til sentrum	596 mm
Hjullening, venstre/høyre	18°
Total pendling per side	32°

- Fremre topp- og bunnplate – breddetoleranse  $\pm 2,5$  mm.

## Tandemhus

Høyde	572 mm
Bredde	204 mm
Tykkelse på sidevegger	
Innvendig	17,5 mm
Utvendig	18,0 mm
Drivkjededeling	50,8 mm
Hjulakselavstand	1523 mm
Tandempending	
Front opp	15°
Front ned	25°

# Spesifikasjoner for veihøvlene 160 / 160 AWD

## Høvelblad

Skjærbredde	4,2 m
Høvelblad	
Høyde	610 mm
Tykkelse	22,0 mm
Krummingsradius	413 mm
Utkastklaring	166 mm
Skjærekant	
Bredde	152 mm
Tykkelse	16,0 mm
Kantskjær	
Bredde	152 mm
Tykkelse	16,0 mm
Trekraft for skjær	
Maskinens basisvekt	11 762 kg
Maksimal brutto maskinvekt	15 541 kg
Brutto basismaskinvekt (AWD)	16 700 kg
Maksimal brutto maskinvekt (AWD)	22 512 kg
Marktrykk fra skjær	
Maskinens basisvekt	7713 kg
Maksimal brutto maskinvekt	13 294 kg
Brutto basismaskinvekt (AWD)	8589 kg
Maksimal brutto maskinvekt (AWD)	13 294 kg

## Rekkevidde for skjær

Senterskift for sirkel	
Høyre	728 mm
Venstre	695 mm
Høvelbladets sideforskyvning	
Høyre	660 mm
Venstre	510 mm
Maksimal vinkel for skjær	90°
Rekkevidde for skjærende	
Forover	40°
Bakover	5°
Maks. skulderrekkevidde utenfor dekkene	
Høyre	2278 mm
Venstre	2090 mm
Maksimalt løft over bakken	452 mm
Maksimal kuttedybde	750 mm

## Ripper

Rippedybde, maksimal	426 mm
Rippertindeholdere	5
Avstand mellom rippertindeholdere	533 mm
Inntrengningskraft	9440 kg
Brytekraft	12 924 kg
Økt maskinlengde, løftet bom	1031 mm

## Oppriver

Front, V-type: arbeidsbredde	1205 mm
Front, V-type, 5 eller 11 tenner	
Arbeidsbredde	1031 mm
Opprivningsdybde, maks.	467 mm
Holdere for opprivertinder	5/11
Avstand mellom opprivertindeholdere	116 mm
Midten, V-type:	
Arbeidsbredde	1184 mm
Opprivningsdybde, maks.	292 mm
Holdere for opprivertinder	11
Avstand mellom opprivertindeholdere	116 mm
Bak	
Arbeidsbredde	2133 mm
Opprivningsdybde, maks.	426 mm
Holdere for opprivertinder	9
Avstand mellom opprivertindeholdere	267 mm

## Vekter

Brutto basismaskinvekt	
Sum	17 563 kg
Foraksel	4494 kg
Bakaksel	13 069 kg
Brutto maskinvekt, maksimal	
Sum	25 013 kg
Foraksel	7745 kg
Bakaksel	17 268 kg
Driftsvekt med vanlig utstyr	
Sum	20 660 kg
Foraksel	6004 kg
Bakaksel	14 656 kg

# Spesifikasjoner for veihøvlene 160 / 160 AWD

## Vekter – AWD

Brutto basismaskinvekt	
Sum	18 555 kg
Foraksel	5004 kg
Bakaksel	13 551 kg
Brutto maskinvekt, maksimal	
Sum	25 013 kg
Foraksel	7745 kg
Bakaksel	17 268 kg
Driftsvekt med vanlig utstyr	
Sum	21 552 kg
Foraksel	6481 kg
Bakaksel	15 071 kg

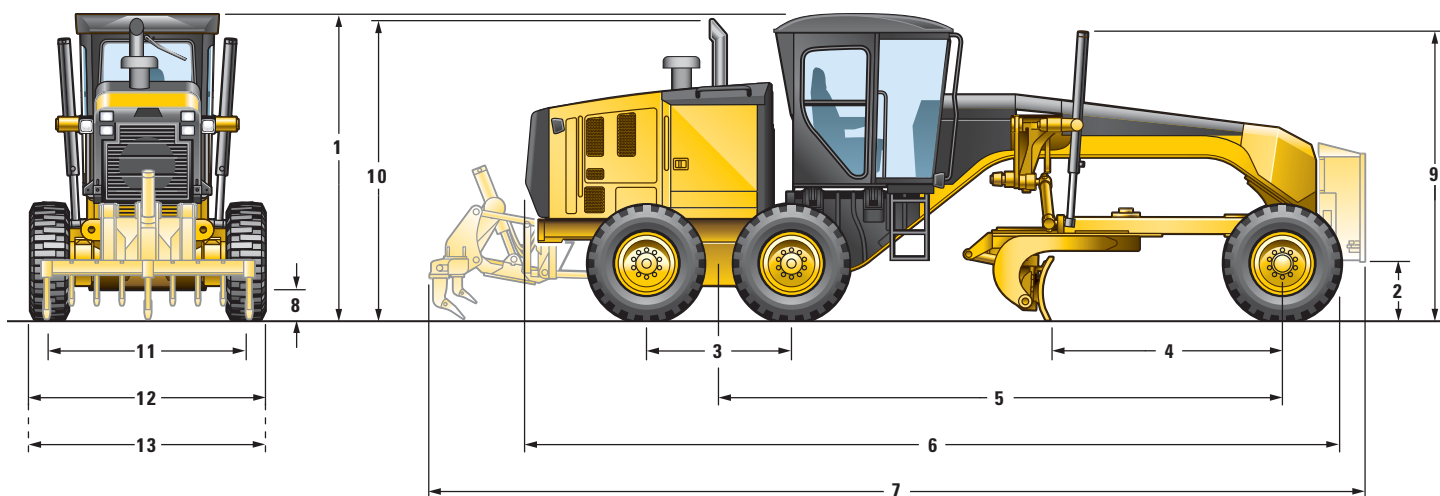
- Driftsvekten for standard maskinkonfigurasjon er beregnet med full drivstofftank, kjølevæske, smøremidler, fører og 14.0R24-dekk med delte felger.
- Driftsvekt med vanlig utstyr er beregnet med skyveblokk, transmisjonsvern, ripper/oppriver bak, 17.5R25-dekk med delte felger og annet utstyr.

## Standarder

Veltebøyle/rasvern (ROPS/FOPS)	ISO 3471, ISO 3499
Styring	ISO 5010
Bremser	ISO 3450
Støy	ISO 6394, ISO 6395

- Det angitte støynivået i førerhytten er 71 dB(A) for 160 og 160 AWD når ISO 6396:2008 brukes til å måle verdien for en CE-merket maskin. Målingen ble utført med 70 % av maksimal hastighet på motorkjøleviften. Lydnivået kan variere ved forskjellige kjøleviftehastigheter for motoren.
- Angitt utvendig støynivå er 107 dB(A) for 160 og 108 dB(A) for 160 AWD når verdien måles i henhold til de dynamiske testprosedyrene og betingelsene som er spesifisert i ISO 6395:2008. Målingen ble utført for en CE-merket maskin med 70 % av maksimal hastighet på motorkjøleviften. Lydnivået kan variere ved forskjellige hastigheter på motorkjøleviften og ved regenerering av dieselpartikkelfilteret.

## Dimensjoner



	140 / 140 AWD	150 / 150 AWD	160 / 160 AWD
	mm	mm	mm
1 Høyde – toppen av førerhytten	3308	3308	3308
2 Høyde – sentrum av foraksel	596	596	596
3 Lengde – mellom tandemakslene	1523	1523	1523
4 Lengde – foraksel til høvelblad	2552	2552	2552
5 Lengde – foraksel til midttandem	6123	6123	6123
6 Lengde – forhjul til bakenden av maskinen	8912	8912	8912
7 Lengde – motvekt til ripper	10 136	10 136	10 136
8 Bakkeklaring – bakaksel	339	339	339
9 Høyde – toppen av sylindrerne	3040	3040	3040
10 Høyde til eksosrør	3256	3256	3256
11 Bredder – dekkenes senterlinjer	2140	2140	2140
12 Bredder – utvendig på bakhjulene	2511	2511	2511
13 Bredder – utvendig på forhjulene	2511	2511	2511

• Beregnet med 14.0R24-dekk.

# Spesifikasjoner for veihøvlene

## Valgfrie dekkkonfigurasjoner

Felles dekkalternativer

### 140 / 140 AWD

Felgstørrelse	Hjulgruppe	Dekk
9 × 24	Enkel	14.0R24
13 × 25	Enkel	17.5R25
10 × 24	Delt	14.0R24
10 × 24	Delt	14,0-24
14 × 25	Delt	17.5R25
14 × 25	Delt	17.5-25

### 150 / 150 AWD

Felgstørrelse	Hjulgruppe	Dekk
9 × 24	Enkel	14.0R24
13 × 25	Enkel	17.5R25
10 × 24	Delt	14.0R24
10 × 24	Delt	14,0-24
14 × 25	Delt	17.5R25
14 × 25	Delt	17.5-25

### 160 / 160 AWD

Felgstørrelse	Hjulgruppe	Dekk
9 × 24	Enkel	14.0R24
13 × 25	Enkel	17.5R25
10 × 24	Delt	14.0R24
10 × 24	Delt	14,0-24
14 × 25	Delt	17.5R25
14 × 25	Delt	17.5-25

**Merk:** Kontakt forhandleren din for å få informasjon om bredde, størrelse og merke på individuelle dekk.



## Standardutstyr

Standardutstyret kan variere. Kontakt Cat-forhandleren hvis du vil ha mer informasjon.

### KRAFTOVERFØRING

- Luftfilter, to-trinns, tørr type, diesel, med automatisk motorreduksjon og automatisk støvutkaster, serviceindikator via Cat Messenger
- Luft-til-luft-etterkjøler (ATAAC)
- Reim, automatisk strammer
- Bremses på alle fire hjul, lameller i oljebad, hydraulisk
- Justerbar vifte, hydraulisk, utsvingbar
- Tank for dieseleksosvæske, 22,0 l, adkomst på bakkenivå og sedimentavtapping
- Aktivisering/deaktivisering av differensialsperr, automatisk
- Avtapping, motorolje, økologi
- Økonomimodus
- Elektronisk hastighetsvern
- C9.3-motor, utslippsstandarder i endelig utgave av U.S. EPA Tier 4 / EUs trinn V
- Drivstofftank, 394 L, atkomst på bakkenivå og sedimentavtapping
- Parkeringsbrems – lameller, forseglet, oljekjølt
- Matepumpe for drivstoff
- Bakaksel, modul
- Sedimentavtapping, drivstofftank
- Tandemdrift
- Girkasse, 8F/6R, Powershift, direkte drift, avansert elektronisk styringsstrategi for produktivitet (APECS)

### ELEKTRISK

- Ryggealarm
- Dynamo, 150 ampere, forseglet
- Batterier, vedlikeholdsfri, kraftig, 1125 CCA
- Sikringspanel, tilgang fra bakkenivå
- Ledningsopplegg i førerhytte og elektriske hydraulikkventiler
- Elektronisk anlegg, 24 V
- Klargjort for styring – ledningsopplegg i førerhytte, programvare, elektriske hydraulikkventiler, deler og braketter
- Lys, takmontert for kjøring på vei, ryggelys, LED-lamper for stopp- og baklys
- Product Link
- Starter, elektrisk

### FØRERPLASS

- Gasspedal
- Klimaanlegg med varmeapparat
- Armlene og håndleddsstøtte, elektronisk justerbare
- Rammeledd, automatisk oppretting
- Cat Messenger-informasjonsystem for fører
- Indikatorer for senterskiftbolt
- Kleskrok
- Koppholder
- Display, digitalt speedometer og girindikator
- Dører på høyre og venstre side, med vinduspuser
- Måler, maskinnivå
- Instrumentpanel med målere (analoge) – drivstoff, rammeleddsvinkling, motorkjølevæsketemperatur, turtall, hydraulikkoljetemperatur, regenerering, DEF
- Timeteller, digital
- Styrespakhydraulikk kontrollerer høyre/venstre løfting av skjær med flytstilling, sirkeldrivverk, sideforskyvning og tipping av skjær, senterforskyvning, forhjulshelling, rammeledd og servostyring
- Styrespak, justerbare armlener
- Styrespak for girvalg
- Styrespak for hydraulisk servostyring
- Stiger, førerhytte, på venstre og høyre side
- Lys, nattlys i førerhytte
- Speil, innvendig, vidvinkel
- Strømuttak, 12V
- Klargjort for radio, underholdning
- Førerhytte med veltevern, lydisolert 70 dB(A)
- Sete, stofftrekk, fjæring
- Sikkerhetsbelte, 76 mm rullebelte
- Oppbevaringsrom for kjøle-/lunsjboks
- Turtallskontroll, elektronisk
- Vinduer, laminert glass:
  - fast frontrute med intervallpusser
  - dør med vindusviskere med intervalldrift (3)
- Vinduer: herdet
  - vindusviskere på venstre og høyre side
  - vindusvisker bak og med intervalldrift

### VÆSKER

- Frostvæske
- ELC (Extended Life Coolant) til -35 °C

### DEKK, FELGER OG HJUL

- Særskilt tillatelse for dekk på 254 × 607 mm, flerdelte felger er inkludert i maskinens pris og vekt

### ANNET STANDARDUTSTYR

- Bremsesakkumulator, dobbelt sertifisert
- Glansfri lakk
- Støtfanger, bak, integrert med krok
- Deleliste på CD-ROM
- Sikkerhetskobling for sirkeldrev
- Skjærekanten
  - 152 × 16 mm
  - buet DH-2-stål
  - 19 mm festebolter
- Dører (3), motordeksel, låser
- Trekkstang – 6 belteplater med utskiftbare sliteplater
- Elektriske hydraulikkventiler, hydraulikkledninger for base 8-funksjoner
- Kantskjær
  - 16 mm DH-2-stål
  - 19 mm festebolter
- Væskekontroll, bakkenivå
- Ramme, leddstyrt med rammeleddlås
- Stoppbryter på bakkenivå
- Hammer (nødutgang)
- Elektrisk horn
- Hydraulikkretser for grunnleggende funksjoner
- Sperre, hydraulisk redskap (for kjøring på vei og ved vedlikehold)
- Høvelblad
- Brakett, utstyr på tak
- Pumpe, hydraulikk, høykapasitet, 98 cm<sup>3</sup>
- Radiator, rengjøringstilgang (begge sider med svingdører)
- Nødstyring
- Serviceatkomst, venstre side
- S O S<sup>SM</sup>-porter: motor, hydraulikk, girkasse, kjølevæske, drivstoff
- Gangvei/beskyttelse på tandemhus
- Verktøykasse

## Tilleggsutstyr

Tilleggsutstyr kan variere. Kontakt Cat-forhandleren hvis du vil ha mer informasjon.

	kg*		kg*		kg*
<b>ELEKTRISK</b>		<b>KRAFTOVERFØRING</b>		<b>REDSKAPER/G.E.T.</b>	
• Dynamo – 280 A	2	• Allhjulsdrift (AWD)	892	• Skjærførlengelse, venstre side, 610 mm	113
• Batterier:		• Forfilter, snø	2	• Skjærførlengelse, høyre, 610 mm	113
– ekstremt kraftig, 1400 CCA	14	• Starter, kraftig, 1000 A	22	• Motvekt	427
• Lys:		• Transmisjon, automatgir	2	• Skjærekanter, buede	43
– Hovedlys, høye	38	<b>ANDRE REDSKAPER</b>		• Kantskjær, overlegg	24
– Hovedlys, lave	35	• Auto Articulate		• Frontløft, feste	5
– Arbeidslys, standard	9	• Stable Blade		• Frontløft, mekanisk	680
– Arbeidslys, pluss	10	• Cat GRADE:		• Tann, smal med suveren gjennomtrengning	181
– Advarsel: varselblinklys eller strobelys	2	– Digital Blade Slope Meter		• Midtmontert oppriver, pakke	917
– Feste for varsellys	5	– Cross Slope Indicate		• Høvelblad	
<b>BESKYTTELSE</b>		– Cross Slope		– 4267 mm × 610 mm × 22 mm	147
• Rammeleddvern	5	– Cat Production Measurement		– 4267 mm × 686 mm × 25 mm	284
• Skjermer, foran	121	• AccuGrade ARO	46	<b>Bare 160 / 160 AWD:</b>	472
• Skjermer, foran, AWD	56	• Integreert tverrhelling	47	– 4877 mm × 686 mm × 25 mm	
• Skjermer, bak	156	• Akkumulatorer, bladløft	55	• Trykkplate	1285
• Forakselvern	13	• Ryggekamera	9	• Ripper, bak	1042
• Støydemping (under)	110	• Cat Product Link 321SR	13	• Rippertann	28
• Støydemping (avlukke)	15	• Cat Product Link 522	13	• Oppriver, foran	434
• Girkasse	141	• Circle Saver	4,5	• Snøutrustning	161
<b>FØRERPLASS</b>		• Avtapping, økologisk, Wiggins-motor	2	• Snøvinge, klar fra pakken	119
• Speil, utvendig:		• Varmer, motorens kjølevæske:		• Slepefeste	53
– oppvarmet 24 V	15	– 120 V	1	<b>MASKINUTRUSTNINGER</b>	
– montert	15	– 240 V	1	• Canadisk utrustning	2
• Comfort Plus-oppsett	2	• Hydraulikkutrustning med en eller flere ekstra hydraulikkventiler kan leveres for bakmontert ripper, bulldoser, snøplog og snøvinge.		• Europeisk utrustning	289
• Comfort Premium-oppsett	3	• Feste for snøvinge, klar for ramme	91	• TUV-veitrustning	451
		• Kaldstart, eter	0,5		
		• Reverserende vifte, automatisk / manuell	6		

\*Den oppgitte vekten skal legges til i standardkonfigurasjonen når alternativet er valgt.



Du finner fullstendig informasjon om Cat-produkter, forhandlertjenester og bransjeløsninger på [www.cat.com](http://www.cat.com)

© 2019 Caterpillar

Med enerett

Materialer og spesifikasjoner kan endres uten varsel. Maskinene som vises på bildene, kan ha montert tilleggsutstyr. Kontakt Cat-forhandleren for å se tilgjengelige alternativer.

CAT, CATERPILLAR, LET'S DO THE WORK, med sine respektive logoer, "Caterpillar Yellow", varemerket "Power Edge" og særpregdet Cat "Modern Hex" samt selskaps- og produktidentiteten anvendt her, er Caterpillars varemerker og kan ikke brukes uten tillatelse.

VisionLink er et varemerke av Trimble Navigation Limited, registrert i USA og andre land.

ANHQ7144-04 (07-2019)  
Erstatter ANHQ7144-03  
Byggenummer: 15A

