

# 326

## HYDRAULISK GRAVEMASKIN



**Motorkraft**  
**Driftsvekt**

151 kW (202 hk)  
25 900 kg (57 100 lbs)

Motoren Cat® C7.1 tilfredstiller de amerikanske utslippstandardene, endelig utgave av U.S. EPA Tier 4, EU trinn V, Japan 2014, og Korea endelig utgave av U.S. EPA Tier 4 med et etterbehandlingssystem som ikke krever inndata fra fører eller nedetid.

**CAT**®



## "ALT-I-ETT" – GRAVEARBEID MED HØY YTELSE OG LAVERE KOSTNADER

Med Cat® 326 hydrauliske gravemaskin får du:

- + NYE TEKNOLOGIER SOM ØKER FØRERENS EFFEKTIVITET
- + LENGRE VEDLIKEHOLDSINTERVALLER
- + REDUSERT DRIVSTOFFFORBRUK

Gjør bedriften mer lønnsom med Caterpillar som gir deg lavere kostnader med sine gravemaskiner perfekte for middels og tunge redskaper.



# DEN NYE CAT® 326

HEVER STANDARDEN

Cat 326 hever listen for ytelse og teknologi som øker førerens effektivitet og komfort. 326 kommer til å sette et nytt tempo på produktiviteten og overskuddet i virksomheten.



---

## SENK DRIVSTOFFORBRUKET MED OPPTIL 15 %<sup>1</sup>

Med et system som reduserer drivstofforbruket uten produktivitetstap, får du gjort jobben skikkelig med mindre utgifter.

---

## ØKT EFFEKTIVITET PÅ ANLEGGSPLASSEN MED OPPTIL 45 %

Du produserer mer med de tilgjengelige oppgraderingene 2D- og 3D-GRADE og standard Cat-teknologier.

---

## LAVERE VEDLIKEHOLDSKOSTNADER OPPTIL 25 %<sup>2</sup>

Utvidede vedlikeholdsintervaller og færre vedlikeholdspunkter fører til økt driftstid og reduserte kostnader.

<sup>1</sup> Opptil 15 % lavere drivstofforbruk sammenlignet med F-serien. Inkludert 5 % reduksjon ved bruk av SMART-modus.

<sup>2</sup> Sammenlignet med 326F/326D2. Beregnet over 12 000 maskintimer.





## ØK PRODUKTIVITETEN MED OPPTIL 45 % MED BRUKERVENNLIG INTEGRERT CAT-TEKNOLOGI

### INKLUDERT STANDARD TEKNOLOGIER:



#### CAT GRADE MED 2D

Cat GRADE med 2D hjelper førerne med raskere planering. Med innebygde prosessorer og sensorer får du sanntidsveiledning om avstander så du kan planere uten spekulasjoner. Jobben blir tryggere når det er mindre behov for bakkepersonell til å sjekke hindringer eller planeringer på anleggsplassen.



#### BUCKET ASSIST

Still inn ønsket skuffevinkel så gjør resten seg selv. Bucket Assist opprettholder den forhåndsinnstilte vinkelen under legging på skrå, utjevning, grøfting og finplanering.



#### CAT GRADE ASSIST

Hold deg i nivå enkelt og uanstrengt under graving med en enkeltspak.



#### BOOM ASSIST

Holder beltene på bakken under løft og vanskelige graveforhold.



#### CAT PAYLOAD

Innebygget lastmåler øker lasteeffektiviteten med veiing under bevegelse. Kombiner med VisionLink® for å fjernadministrere produksjonsmålene dine (tilgjengelig for nedlasting til USB).



#### SWING ASSIST

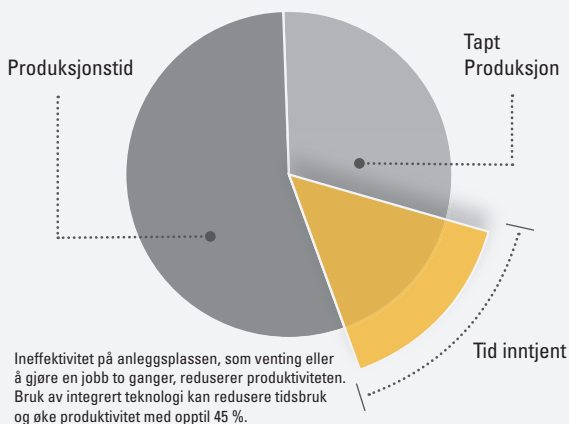
Mindre innsats fra føreren er nødvendig når gravemaskinen svinger på punkt forhåndsinnstilt av fører under lasting og grøfting.





HVA OM DU KUNNE FÅ

**MER TID?**



## CAT-TEKNOLOGI

**FÅR JOBBEN GJORT RASKERE MED MINDRE ANSTRENGELSER FRA FØREREN**

### ALTERNATIVE OPPGRADERINGER:

**Avansert 2D Cat GRADE\*** for å tilføre designkapasitet ut i feltet og en 254 mm (10 tommer) berørings skjerm for å øke produktiviteten.

**Avansert 3D Cat GRADE\*** tilfører nøyaktig posisjonering i sanntid ved bruk av GPS og GLONASS.

**SMART BOOM™\*\*** Føreren kan fokusere på skuffearbeidet mens bommen beveger seg uten pumpestrømning. Bommen beveger seg fritt uten pumpestrømning, slik at førere kan fokusere på skuffearbeidet.

\*Både 2D og 3D Cat GRADE-oppgaderinger må installeres på fabrikken eller etter kjøp.

\*\*Ikke tilgjengelig i alle regioner. Kontakt din lokale forhandler om tilgjengelighet.



# CAT LINK-TEKNOLOGI

## FJERNER SYNSINGEN VED ADMINISTRASJON AV UTSTYRET

Med **CAT LINK** telematikk-teknologi kan du ta kompleksiteten bort fra administrasjonen av arbeidsplassene. Dette gjøres ved innsamling av data fra utstyret, materialer og ansatte, som presenteres til deg i formater som kan defineres på egenhånd.



### **PRODUCT LINK™**

Product Link™ samler inn data automatisk og nøyaktig fra redskapene dine – uansett type eller merke. Informasjon slik som lokalisering, timer, drivstofforbruk, produktivitet, inaktiv tid, vedlikeholdsvarsler, diagnosekoder og tilstanden på maskinen kan vises online via Internett og mobilapplikasjoner.



### **VISIONLINK**

Få tilgang til informasjon når som helst, hvor som helst med VisionLink – og bruk det til å ta informerte valg som øker produktiviteten, senker kostnadene, forenkler vedlikehold og forbedrer trykgheten og sikkerheten på arbeidsplassen. Med ulike abonnementsalternativer kan Cat-forhandleren hjelpe deg å konfigurere nøyaktig det du trenger for å koble til maskinparken og administrere selskapet uten å betale for tillegg du ikke ønsker. Abonnementer er tilgjengelige via mobilnett eller satellitt (eller begge).



**Remote Services** er en teknologipakke som forbedrer effektiviteten på anleggsplassen.

**Remote Troubleshoot** gjør det mulig for Cat-forhandleren å utføre diagnostisk testing på den tilkoblede maskinen eksternt, og identifisere potensielle problemer mens maskinen er i drift. Remote Troubleshoot sørger for at teknikeren ankommer med de riktige delene og verktøy på første utrykning, det eliminerer ekstraturer og sparer deg for tid og penger.

**Remote Flash** oppdaterer programvaren i maskinen uten at en tekniker er til stede, noe som kan redusere oppdateringstiden med så mye som 50 %. Du kan initiere oppdateringen når det passer deg, og øke den totale driftseffektiviteten.

Med **Cat-appen** kan du administrere midlene dine når som helst direkte fra smarttelefonen. Du kan se maskinparkens lokasjoner, timer, og annen informasjon som du trenger å se. Du får kritiske varsler for nødvendig vedlikehold, og du kan til og med be om service fra din lokale Cat-forhandler.



# SPAR TID OG ENERGI PÅ ANLEGGSPLASSEN

## MED MER DRIVSTOFFINNSPARING OG ENKLERE VEDLIKEHOLD

Med Cat 326 får du opptil 15 % lavere drivstofforbruk\* fra Cat Integrated Technologies og:

- + Lenger levetid for drivstoff, hydraulikkolje og luftfilter
- + Ingen pilot- eller dreneringsfilter å bytte
- + 100 % vedlikehold fra bakkenivå og sjekk av motoroljenivå

\* Opptil 15 % lavere drivstofforbruk sammenlignet med F-serien. Inkludert 5 % reduksjon ved bruk av SMART-modus.

# FYLL SJELDNERE

15 % MINDRE DRIVSTOFFORBRUK



Basert på en Cat 326 hydraulisk gravemaskin med en 125,2 gal (474 L) drivstofftank som bruker en halv tank drivstoff hver dag i 50 uker, fem dager i uken.







# SPAR OPPTIL 25 % PÅ VEDLIKE- HOLDSKOSTNADER\*

HVA VILLE DU GJORT MED MER?

**VIKTIGE KOSTANDSREDUSKJONER PÅ  
VEDLIKEHOLD INKLUDERER:**

- + Vedlikehold på bakkenivå og S•O•S<sup>SM</sup>-porter
- + Levetid på filter og vedlikeholdsintervaller overvåkes på skjerm i førerhuset
- + Høyeffektive kjølevifter kjøres kun ved behov
- + Hydraulikkoljefilterets økte ytelse gjør at det varer 50 % lenger enn tidligere utgaver

## 100 % ØKNING I SERVICELEVETID

NYTT LUFTINNTAKFILTER SOM VARER OPPTIL 1 000 TIMER,  
SOM RESULTERER I 100 % ØKT LEVETID\*



\*1 forhold til tidligere filter

NY FØRERHYTTEKONSTRUKSJON

# GJØR DEN TØFFE JOBBEN ENKLERE



Jobben fører deg til ulendte og utfordrende steder. Derfor har vi konstruert 326-førerhytten for å beskytte føreren bedre fra utmatting, stress, støy og ekstreme temperaturer.

---

## VELG FØRERHYTTE OG KOMFORTFUNKSJONER

Alle førerhytter kommer med automatisk klimakontroll. Førerhytten Comfort er utstyrt med mekanisk fjæret sete. Deluxe-setet er oppvarmet og luftjusterbart. Premium-setet er oppvarmet, avkjølt og justeres automatisk

---

## ALT ER INNEN REKKEVIDDE

Alle gravemaskinkontrollene er plassert foran deg til høyre: konsoll som kan vippe opp i førerhyttene Deluxe og Premium, Bluetooth®-integriert radio, USB-porter for lading og tilkobling, kopp- og flaskeholdere og lagringsmuligheter i tak, bak og konsoll.

---

## GJØR DET TYDELIG OG SIKKERT

Den ISO-sertifiserte ROPS-førerhytten er støydempet og forseglet. Vinduene og den lavere profilen på fronten, høyre side og bak på maskinen gir enestående sikt til arbeidsområdet uten belastningen av å hele tiden lene seg forover. Et standard ryggekamera holder føreren hele tiden oppmerksom på omgivelsene. En oppgradering til 360° sikt er også tilgjengelig.





## MONITOR MED BERØRINGSSKJERM

De fleste maskininnstillingene kan kontrolleres fra den høyoppløselige 203 mm (8 tommer) eller tilgjengelig 254 mm (10 tommer) berøringsskjermen. En andre 254 mm (10 tommer) berøringsskjerm er tilgjengelig til den avanserte planeringsstyringen.



## INNEBYGGET BLUETOOTH-LESER

Finnt verktøyet du trenger, selv om det er gjemt under smuss eller er nedgrodd. Gravemaskinens innebygde Bluetooth-leser kan finne alle redskaper som er utstyrt med Cat redskapssporingsenhet på opptil 60 m (200 ft).



## TILPASSBARE JOYSTICK-SPAKER

Programmer joystick-spakens preferanser (mønster og reaksjon). Innstillingene lagres i gravemaskinen klart til bruk hver gang du skal arbeide.



## NØKKELFRI MOTORSTART MED TRYKKNAPP

På 326 brukes en nøkkelfri motorstart med trykknapp. Dette gir bedre sikkerhet for maskinen ved å bruke koder til operatør-ID for å begrense og spore maskintilgang. Koder kan skrives inn manuelt, via en alternativ Bluetooth-fjernkontroll, eller ved bruk av en smarttelefon-app.



# BESKYTTELSE I ALLE RETNINGER



E-VEGG SVING



E-VEGG FOROVER



E-VEGG  
FØRERHYTTEBESKYTTELSE



E-VEGG TAK



E-VEGG GULV

## STANDARD 2D E-FENCE TEKNOLOGI

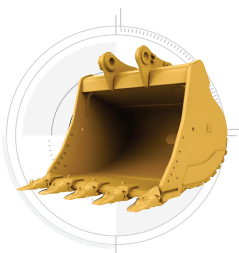
Standardfunksjonen 2D E-fence stopper automatisk gavemaskinbevegelse ved bruk av grenser du setter på skjermen for hele arbeidskonvolutter – over, under, sidene og fronten. Egenskapene ved E-fence beskytter utstyret og reduserer bøter relatert til regulering eller skade på nedgravd infrastruktur. Automatiske grenser hindrer til og med operatøretthet ved å redusere at det graves ut eller svinges for mye.



# ØK PRODUKTIVITETEN OG LØNNSOMHETEN MED REDSKAP FRA CAT

Du kan enkelt utvide ytelsen på maskinen ved å bruke tilleggsredskap fra Cat. Utstyret fra Cat er konstruert for å passe til vekten og hestekreftene Cat-gravemaskinene har for forbedret ytelse, sikkerhet og stabilitet.

## SKUFFER



## TØMMERKLØR



## HYDRAULISKE HAMMERE



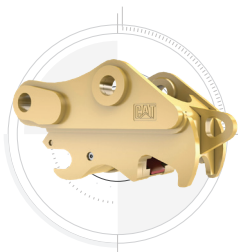
## AUTO HAMMER STOPP

Slå det på gjennom monitoren, så stopper hammeren automatisk etter 30 sekunder med slag, for å forhindre overanstrengelse av både hammeren og gravemaskinen.

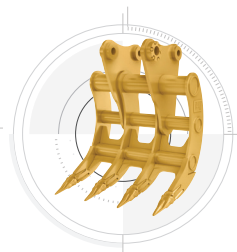
## MULTIPROSESSORER



## HURTIGKOBLINGER



## RIVER



## RIPPERTENNER



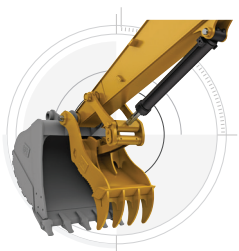
## SEKUNDÆR FINKNUSERE



## SAKSER



## TOMLER



## VIBRATORPLATE KOMPAKTORER



## TILTROTATOR



## SPORING AV UTSTYR GJORT ENKELT

Cat PL161 festeanordning er en bluetooth-enhet som gjør det enkelt å finne ekstra utstyr. Den innebygde Bluetooth-leseren i gravemaskinen eller Cat-appen på telefonen finner automatisk enheten.



Spar mer tid og energi med tilgjengelig gjenkjenning av arbeidsverktøy. En enkel resting av det vedlagte verktøyet bekrefter dets identitet, det sikrer også at alle verktøyinnstillingene er riktige så du kan utføre arbeidet raskt og effektivt.



KONSTRUERT TIL Å GJØRE DET TUNGE ARBEIDET DU GJØR HVER DAG.

# EN MASKIN DU KAN STOLE PÅ



MINDRE VEDLIKEHOLD =

**LAVERE KOSTNADER**



**Mindre  
olje**



**Færre  
slanger**



**Færre  
koblinger**

## BÆREKRAFTIGE FUNKSJONER

- + Et elektrohydraulisk system som krever mindre olje, færre slanger og koblinger, fører til mindre vedlikehold og lavere kostnader.
- + Større svingdrev og svinglager gir mer svingmoment til tyngre arbeid.
- + Forsterket frontkonstruksjon og grunnramme gir mer løft, mer motvekt og mer moment.
- + Ovalformet hydraulikkttank øker motstandsdyktigheten mot stress.
- + Teknologiske komponenter er integrert inn i maskinen for bedre beskyttelse.
- + Greasesmurte belter med en hovedbolt som doubler retensjonskraften.

# TEKNISKE SPESIFIKASJONER

Se cat.com for komplette spesifikasjoner.

MOTOR		
Motormodell	Cat C7.1	
Motorkraft – ISO 14396	151 kW	202 hk
Motorkraft – ISO 9249	150 kW	201 hk
Boring	105 mm	4 tommer
Slaglengde	135 mm	5 tommer
Slagvolum	7,01 L	428 tommer <sup>3</sup>
Nettokraft er testet per standardene ISO 9259. Standardene som var i kraft på produksjonstidspunktet.		
Nettokraft annonsert er kraften tilgjengelig på svinghjulet til motoren når motoren er utstyrt med en vifte, luftrenser, eksosanlegg og dynamo.		
Nominell hastighet 2 000 o/min.		

HYDRAULIKKSYSTEM		
Hovedsystem – maksimalflyt – redskap	515 L/min	136 gal/min
Maksimalt trykk – utstyr – normalt	35 000 kPa	5 075 psi
Maksimalt trykk – utstyr – løftekraftforsterker	38 000 kPa	5 510 psi
Maksimalt trykk – kjøring	35 000 kPa	5 075 psi
Maksimalt trykk – sving	28 400 kPa	4 118 psi

SVINGEMEKANISME		
Svingehastighet	10,5 o/min	
Maksimal svingbelastning	106 kN·m	78 182 lbf·ft

MASKINVEKTER		
Driftsvekt – 600 mm (24") trekammede belter	25 900 kg	57 100 lb
• Lang undervogn, kraftig rekkeviddebom, R2.95 m (9'7") stikke, 1,54 m <sup>3</sup> (2,01 yd <sup>3</sup> ) kraftig skuffe, 600 mm (24") trekammede belteplater og 4 600 kg (10 141 lb) motvekt.		
Driftsvekt – 790 mm (31") trekammede belter	29 000 kg	63 934 lb
• Lang undervogn, bom med superlang rekkevidde, stikke med superlang rekkevidde, 0,57 m <sup>3</sup> (0,75 yd <sup>3</sup> ) Ditch Cleaning skuffe og 790 mm (31") trekammede belter og 6 700 kg (14 771 lb) motvekt.		

PÅFYLLINGSKAPASITET		
Drivstofftank	474 L	125,2 gal
Kjølesystem	25 L	6,6 gal
Motorolje	25 L	6,6 gal
Svingdrev	10 L	2,6 gal
Sluttdrev (hver)	5,5 L	1,5 gal
Hydraulisk system (inkludert tank)	310 L	81,9 gal
Hydraulisk tank	147 L	38,8 gal
DEF-tank	41 L	10,8 gal

DIMENSJONER		
Bom	Rekkevidde 5,9 m (19'4")	
Stikke	Rekkevidde 2,95 m (9'8")	
Skuffe	HD 1,54 m <sup>3</sup> (2,01 yd <sup>3</sup> )	
Transporthøyde (toppen av førerhytten)	3 000 mm	9'8"
Høyde rekkverk	3 000 mm	9'8"
Transportlengde	10 060 mm	33'0"
Svingradius bak	3 000 mm	9'8"
Beltelengde til senter av rullene	3 830 mm	12'6"
Bakkeklarging	1 060 mm	3'5"
Sporvidde	2 590 mm	8'6"
Sporvidde – smal undervogn	2 390 mm	7'10"
Transportbredde – 600 mm belter	3 190 mm	10'6"
Transportbredde – 600 mm belter – smal undervogn	2 990 mm	9'10"
Transportbredde – 900 mm (35") belter	3 490 mm	11'5"
Motvektklaring	440 mm	1'4"

ARBEIDSSOMRÅDER OG KREFTER		
Bom	Rekkevidde 5,9 m (19'4")	
Stikke	Rekkevidde 2,95 m (9'8")	
Skuffe	HD 1,54 m <sup>3</sup> (2,01 yd <sup>3</sup> )	
Maksimal gravedybde	6 820 mm	22'4"
Maksimal rekkevidde på bakkenivå	10 120 mm	33'2"
Maksimal skjærehøyde	9 640 mm	31'6"
Maksimal lastehøyde	6 620 mm	21'7"
Minimum lastehøyde	2 390 mm	7'8"
Maksimal gravedybde for 2 440 mm (8'0") jevn bunn	6 640 mm	21'8"
Maksimal gravedybde ved vertikal vegg	5 110 mm	16'8"
Gravekraft skuffe (ISO)	166 kN	37 318 lbf
Gravekraft stikke (ISO)	121 kN	27 202 lbf

KLIMAAANLEGGSSYSTEM		
• Klimaanleggssystemet på denne maskinen inneholder det fluorinerte kjølemiddelet R134a med drivhusgass (GWP-verdi = 1 430). Systemet inneholder 0,9 kg kjølevæske som har en CO <sub>2</sub> -ekvivalent på 1,287 metriske tonn.		



# STANDARD- OG TILLEGGSUTSTYR

Standard og valgfritt utstyr kan variere. Rådfør deg med din Cat-forhandler for detaljer.

FØRERPLASS	STANDARD	TILGJENGELIG
ROPS, Comfort-førerhytte med mekanisk fjæret sete		•
ROPS, standard støydemping, luftjusterbart sete med oppvarming (Kun Deluxe)		•
ROPS, avansert støydemping, autojusterbart sete med oppvarming og luftventilering (Kun Premium)		•
Høyoppløselig 203 mm (8 tommer) LCD berøringsskjerm	•	
Høyoppløselig 254 mm (10 tommer) LCD berøringsskjerm		•
TEKNOLOGI	STANDARD	TILGJENGELIG
Cat produktlenke	•	
Cat GRADE med 2D*	•	
Cat GRADE med Advanced 2D*		•
Cat GRADE med 3D*		•
Cat GRADE med Assist*	•	
Cat PAYLOAD*	•	
2D E-Fence*	•	
Auto graveforbedring	•	
Kapasitet for fjernblynder	•	
*Valgfri på maskiner utstyrt med bom med superlang rekkevidde.		
MOTOR	STANDARD	TILGJENGELIG
Tre valgbare kraftmoduser	•	
One-touch tomgangsbryter med automatisk kontroll på motorhastigheten	•	
Automatisk tomgangsavstengning	•	
Kjølekapasitet omgivelsestemperatur 52 °C (125 °F)	•	
-18 °C (0 °F) kaldstartkapasitet	•	
-32 °C (-25 °F) kaldstartkapasitet		•
Luftfilter med dobbelt element og integrert forhåndsrensing	•	
Elektriske kjølevifter med motsatt rotasjon	•	
Mulighet for biodiesel opptil B20	•	
HYDRAULIKKSYSTEM	STANDARD	TILGJENGELIG
Fornylseskretser bom og stikke	•	
Automatisk oppvarming	•	
Totrinns automatgir	•	
Vandringsreduksjonsventil for bom og stikke	•	
Vandrings-reduceringsventil bom og stikke		•
Returfilterkrets for hammer		•
Kombinert verktøykontroll (to pumper, en-/toveis høytrykksflyt)		•
Medium trykkrets		•
Hurtigkoblingskrets		•

BOMMER OG STIKKER	STANDARD	TILGJENGELIG
5,9 m (19'4") HD rekkevidde bom, 2,95 m (9'8") HD rekkevidde stikke, langt undervogn <sup>4</sup>		• <sup>1</sup>
5,9 m (19'4") rekkevidde bom, 3,6 m (11'10") rekkevidde stikke, lang undervogn		• <sup>2</sup>
5,9 m (19'4") rekkevidde bom, 2,95 m (9'8") rekkevidde stikke, land undervogn <sup>4</sup>		•
5,9 m (19'4") rekkevidde bom, 2,5 m (8'2") rekkevidde stikke, lang undervogn <sup>4</sup>		•
2,8 m + 3,3 m (9'2" + 10'10") VA-bom, 2,95 m (9'8") rekkevidde stikke, lang undervogn <sup>4</sup>		• <sup>3</sup>
2,8 m + 3,3 m (9'2" + 10'10") VA-bom, 2,5 m (8'2") rekkevidde stikke, lang undervogn <sup>4</sup>		• <sup>3</sup>
10,2 m (33'6") SLR-bom, 7,85 m (25'9") SLR-stikke, lang undervogn <sup>4</sup>		•
<sup>1</sup> Kun Europa og Japan. <sup>2</sup> Kun Nord-Amerika. <sup>3</sup> Kun Europa. <sup>4</sup> Lang smal undervogn er også tilgjengelig kun i Europa.		
UNDERVOGN OG KONSTRUKSJONER	STANDARD	TILGJENGELIG
600 mm (24") trekammede belteplater		•
700 mm (28") trekammede belteplater		•
790 mm (31") trekammede belteplater		•
900 mm (35") trekammede belteplater		•
Surrepunkter på basisramme	•	
4 600 kg (10 141 lb) motvekt	•	
6 700 kg (14 771 lb) SLR-motvekt		•
ELEKTRISK SYSTEM	STANDARD	TILGJENGELIG
To 1 000 CCA vedlikeholdsfrie batterier	•	
Programmerbare tidsforsinkede LED arbeidslys	•	
LED chassisslys, venstre/høyre bomlys, førerhyttelys	•	
360° belysning		•
SERVICE OG VEDLIKEHOLD	STANDARD	TILGJENGELIG
Prøvetakingsventiler til planlagt oljeprøvetaking (S-O-S <sup>SM</sup> )	•	
Oljepeilepinner på bakke- og plattformnivå	•	
Elektrisk drivstoffpumpe med automatisk avstengning		•
SIKKERHET OG TRYGGHET	STANDARD	TILGJENGELIG
Ryggekamera	•	
Kamera høyre side	•	
360° sikt*		•
Lift Assist**	•	
Nødstoppbryter på bakkenivå	•	
Rekkverk og håndtak på høyre side	•	
Signal-/varselhorn	•	
*Krever 254 mm (10 tommer) skjerm. **Valgfri på maskiner utstyrt med bom med Superlang rekkevidde.		



オフロード法2014年  
基準適合

For mer fullstendig informasjon på Cat-produkter, forhandlerservice og industriløsninger, besøk oss på nett på [www.cat.com](http://www.cat.com)

© 2020 Caterpillar. Med enerett.

VisionLink er et varemerke av Trimble Navigation Limited, registrert i USA og andre land.

Materialer og spesifikasjoner kan endres uten forvarsel. Promoterte maskiner på bildene kan inkludere tilleggs-utstyr. Besøk Cat-forhandleren din for tilgjengelige alternativer.

CAT, CATERPILLAR, LET'S DO THE WORK, respektive logoer, "Caterpillar Corporate Yellow" og merket "Power Edge" og særpreget Cat "Modern Hex" samt selskaps- og produktidentiteten anvendt her, er Caterpillars varemerker og kan ikke brukes uten tillatelse. [www.cat.com](http://www.cat.com) [www.caterpillar.com](http://www.caterpillar.com)

ANXQ2774-01  
Erstatter ANXQ2774-00  
Byggenummer: 07B  
(N Am, Aus-NZ, EU, Jpn)

