

# 315 GC

HYDRAULISK GRAVEMASKIN



---

**Motorkraft (ISO 14396:2002)** 74,0 kW (100 hk)  
**Driftsvekt** 15 400 kg (34 000 lb)

Motoren tilfredsstiller de amerikanske utslippsstandardene EPA Tier 4 endelig utgave, og EU trinn V.



# DEN NYE CAT® 315 GC

YTELSE TILPASSET JOBBEN

Cat® 315 GC gravemaskin som passer til anleggsplassen og pengeboken. Forenklete vedlikeholdspunkter, lengre vedlikeholdsintervaller, og drivstoffbesparende funksjoner og komponenter som holder eie- og driftskostnadene nede. Kombinert med den kompakte radiusdesignen og en stor, ergonomisk førerhytte, holder 315 GC deg effektivt og komfortabelt i arbeid – alt til en lav timekostnad.



## NESTE GENERASJONS GRAVEMASKINER

Virksomheten din er mer konkurransedyktig enn noen gang. Klar til å hjelpe deg med å gjøre virksomheten sterkere, Cat-gravemaskiner gir deg nye måter å få mest mulig arbeid utført til kostnader som passer virksomheten din.

- + FLERE MODELLALTERNATIVER
- + MER DRIVSTOFFINNSPARING
- + FLERE MÅTER Å ØKE EFFEKTIVITET PÅ



---

## LAVERE DRIVSTOFFORBRUK MED OPPTIL 15 %<sup>1</sup>

To kraftmoduser – Kraftmodus og Smart-modus – bidrar til å styre drivstofforbruket.

---

## LAVERE VEDLIKEHOLDSKOSTNADER MED OPPTIL 25 %<sup>1</sup>

Utvidede vedlikeholdsintervaller øker oppeid og reduserer kostnadene.

---

## JOBB MED KOMFORT

En større førerhytte, bredere sete og lett tilgjengelige kontroller holder deg komfortabel gjennom hele økten.

<sup>1</sup> Sammenlignet med 315F

## OPPTIL 25 % LAVERE VEDLIKEHOLDSKOSTNADER



---

## MINDRE VEDLIKEHOLD, MER LØNNSOMHET

---

MERK: SAMMENLIGNINGER ER BASERT PÅ 315 GC VS. 315F.

# CAT LINK-TEKNOLOGI

## FJERNER SYNSINGEN VED ADMINISTRASJON AV UTSTYRET

Med Cat Link telematikk-teknologi kan du ta kompleksiteten bort fra administrasjonen av arbeidsplassene. Dette gjøres ved innsamling av data fra utstyret, materialer og ansatte, som presenteres til deg i formater som kan defineres på egenhånd.



### **PRODUCT LINK™**

Product Link henter automatisk og nøyaktig inn data fra redskapene dine, uansett type og uansett merke. Informasjon slik som lokalisering, timer, drivstofforbruk, produktivitet, inaktiv tid, vedlikeholdsvarsler, diagnosekoder og tilstanden på maskinen kan vises online via Internett og mobilapplikasjoner.



### **VISIONLINK®**

Med VisionLink får du tilgang til informasjonen hvor som helst og når som helst. Bruk informasjonen til å ta informerte valg som øker produktiviteten, senker kostnadene, forenkler vedlikehold, og forbedrer tryggheten og sikkerheten på anleggsplassen. Med ulike abonnementsalternativer kan Cat-forhandleren hjelpe deg å konfigurere nøyaktig det du trenger for å koble til maskinparken og administrere selskapet uten å betale for tillegg du ikke ønsker. Abonnementer er tilgjengelige via mobilnett eller satellitt (eller begge).

LAVERE VEDLIKEHOLDSKOSTNADER  
**OPPTIL 25 %**



## GJØR MER. BETAL MINDRE.

Med utvidede og mer synkroniserte vedlikeholdsintervaller, får du mer gjort til en lavere kostnad. Samlokaliserte filterplasseringer gjør servicen raskere og enklere.

## INFORMASJON VED FINGERTUPPENE

Se førerinformasjon slik som drivstoff- og oljenivåer i tillegg til kritiske servicevarsler på berøringsskjermen i førerhytten. Maskinens filterlevetid og vedlikeholdsintervaller kan også spores på skjermen i førerhytten.

## NYE FILTERE SOM VARER LENGER

De nye hydrauliske oljefiltrene har bedre filtreringsytelse, anti-dreneringsventiler for å holde oljen ren når filteret skiftes, og lengre levetid med utskiftningsintervall på 3 000 timer – 50 prosent lengre enn tidligere filterdesign.

# FØRERHYTTE FJERNER

## ARBEIDSBELASTNINGEN

Komfort og bevegelseeffektivitet holder førerne produktive og årvåkne hele arbeidsdagen. En luke på venstre side gjør at du enkelt kan ta deg inn og ut av førerhytten, og standardsetet er stort og justerbart for førere i stort sett alle størrelser. Kontrollene er lett tilgjengelige og lar deg operere gravemaskinen komfortabelt med minst mulig bevegelse.

## MONITOR MED BERØRINGSSKJERM

De fleste maskininnstillingene kan kontrolleres fra den høyoppløselige 203 mm/8-tommer berøringsskjermen. Den har 42 språk og er lett å nå fra setet.

## ENKEL TILGANG, TILKOBLINGSMULIGHETER OG LAGRING

Flere innebygde praktiske funksjoner gjør arbeidet mer komfortabelt for operatørene:

- + Bluetooth-integrert radio
- + USB-porter til lading og telefontilkobling
- + 12V DC-uttak og AUX-port
- + Lagringsplass bak og i konsollrommene
- + Kopp- og flaskeholdere



## TRYKKSTART UTEN NØKLER

315 GC bruker nøkkelfri motorstart fra trykknapp. Dette gir bedre sikkerhet for maskinen ved å bruke koder til operatør-ID for å begrense og spore maskintilgang. Koder kan skrives inn manuelt, via en alternativ Bluetooth®-fjernkontroll, eller en smarttelefon-app.

## TILPASSBARE JOYSTICK-SPAKER

Joystick-funksjoner kan tilpasses via monitoren. Både joystick-mønster og respons kan lagres etter maskinførerens preferanser. Alle preferansene er lagret med operatør-ID og gjenopprettes ved innlogging. For ytterligere modifikasjoner av funksjonshastighetsinnstillingen (Gain) og balansering, kontakt din lokale Cat-forhandler.

## NY FØRERHYTTEKONSTRUKSJON

Holder deg trygg

Store vinduer og forbedret maskinoppsett øker sikt i alle retninger fra førerisetet. Et standard kamera bakover og til høyre holder førerne oppmerksomme på omgivelsene hele tiden. Ekstrautstyr som gir 360° sikt er også tilgjengelig. Kraftfulle, langvarige LED-lys bruker minimalt med strøm og holder deg trygg mens du jobber i mørket.

Den ISO-sertifiserte ROPS-hytten er lyddempet og forseglet. De større vinduene, mindre stolpene og det flate panserdesignet gir enestående sikt for arbeidet.

# KOMPAKT RADIUS

## RIKTIG STØRRELSE FOR TRANGE OMRÅDER

315 GCs kompakte radiusdesign gjør det enkelt å arbeide i områder med begrenset plass. Jobb trygt i veiarbeid med stengte kjørefelter og ved siden av bygninger eller andre strukturer.

### JOBB TRYGT

I motsetning til en standard radiusmaskin er 315 GCs bomssylindre posisjonert mot midten av maskinen på en måte som gir maksimal løfteytelse over fronten.



# TA VARE PÅ ANSATTE OG UTSTYRET

# SIKKERHETSUTSTYR

## BAKKENIVÅ DAGLIG VEDLIKEHOLD

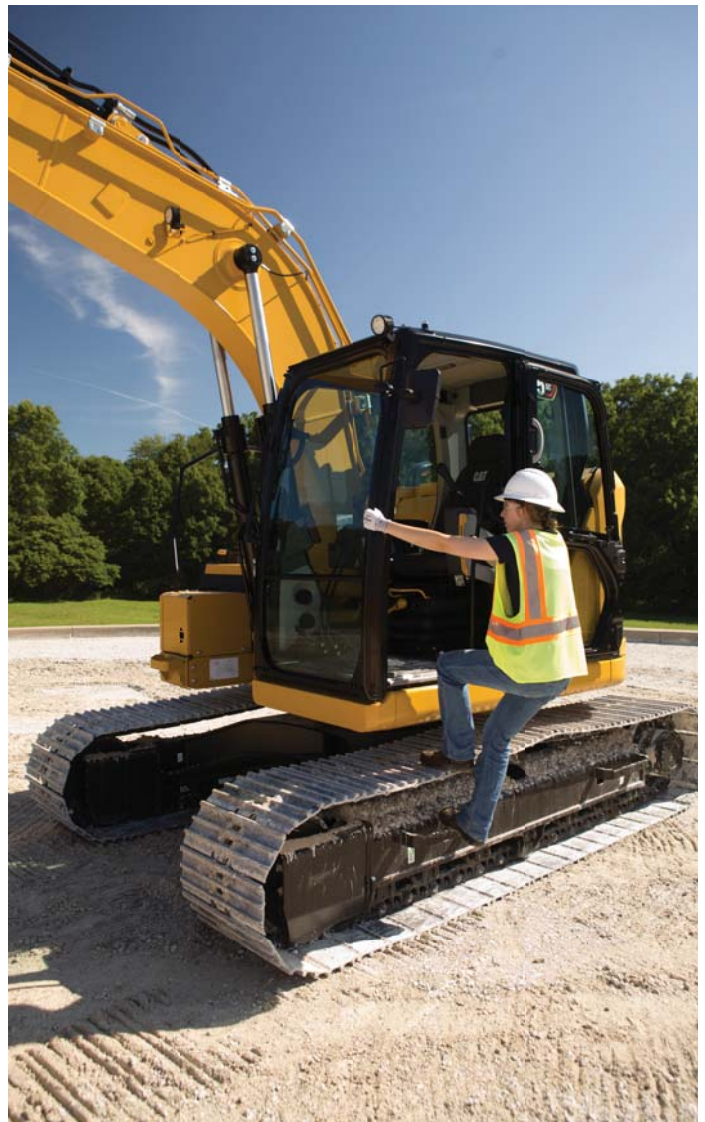
Alle daglige vedlikeholdskontroller kan utføres fra bakkenivå, noe som gjør vedlikeholdet raskere, enklere og tryggere. Sjekkpunkter inkluderer peilepinnen til motorolje, vannseparator til drivstoffet, vann- og sedimentdrenering til drivstofftank og kontroll av kjølevæsknivå til kjølesystemet.

## TRYGG START

Bruk PIN-koden på monitoren, Bluetooth-fjernkontrollen (tilleggsutstyr) eller egen smarttelefon for å aktivere startknappen.

## ØVRE PLATTFORM TILGANG

Nytt design på serviceplattformen sørger for enkel, sikker og rask tilgang til den øvre serviceplattformen. Trinnene til serviceplattformen har antiskliplate for å forhindre at du sklir.

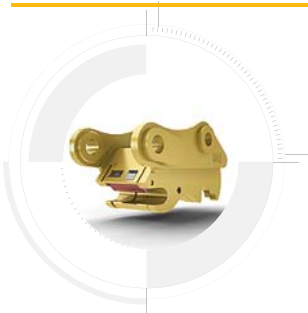




# ØK PRODUKTIVITETEN OG LØNNSOMHETEN MED REDSKAP FRA CAT

Du kan enkelt utvide ytelsen på maskinen ved å bruke tilleggredskap fra Cat. Utstyret fra Cat er konstruert for å passe til vekten og hestekreftene Cat-gravemaskinene har for forbedret ytelse, sikkerhet og stabilitet.

### KOBLINGER



### SKUFFER



### HYDRAULISKE HAMMERE



### HINDRE SLITASJE PÅ HAMMER

Beskytt hammeren mot overarbeid. Auto hammer-stopp advarer deg etter 15 sekunder med kontinuerlig avfiring og slår den deretter automatisk av etter 30 sekunder – alt for å forhindre slitasje på utstyret og gravemaskinen.

### TØMMERKLØR



### FRAGMENTER



### SAKSER



### TOMLER



### VIBRATORPLATEKOMPAKTER



## CAT LOCATOR

Cat PL161 festeanordning er en bluetooth-enhet som gjør det enkelt å finne ekstra utstyr. Cat-appen på telefonen lokaliserer automatisk enheten.



# TEKNISKE SPESIFIKASJONER

Se cat.com for komplette spesifikasjoner.

| MOTOR                       |          |                         |
|-----------------------------|----------|-------------------------|
| Motormodell                 | Cat C3.6 |                         |
| Motorkraft – ISO 14396:2002 | 74 kW    | 100 hk                  |
| Nettokraft – ISO 9249:2007  | 73 kW    | 98 hk                   |
| Boring                      | 98 mm    | 4 tommer                |
| Slaglengde                  | 120 mm   | 5 tommer                |
| Slagvolum                   | 3,6 L    | 220 tommer <sup>3</sup> |

- Tilfredsstiller amerikanske utslippsstandardene EPA Tier 4 endelig utgave, og EU trinn V.
- Anbefalt for bruk opptil 4 500 m (14 764 ft) med motorkraft redusert over 3 000 meters høyde (9 842 ft).
- Nettoeffekt tilgjengelig på svinghjulet når motoren er utstyrt med vifte, luftfilter, etterbehandling og dynamo med motorhastighet på 2 400 o/min.

| HYDRAULIKKSYSTEM           |            |            |
|----------------------------|------------|------------|
| Hovedsystem – maksimalflyt | 247 L/min  | 65 gal/min |
| Maksimalt trykk – utstyr   | 35 000 kPa | 5 075 psi  |
| Maksimalt trykk – kjøring  | 35 000 kPa | 5 075 psi  |
| Maksimalt trykk – sving    | 26 000 kPa | 3 770 psi  |

| SVINGEMEKANISME          |            |               |
|--------------------------|------------|---------------|
| Svingehastighet          | 11,5 o/min |               |
| Maksimal svingbelastning | 35 kN·m    | 25 815 lbf·ft |

| VEKTER  |           |           |
|---|-----------|-----------|
| Driftsvekt  | 15 400 kg | 34 000 lb |
| • Lang undervogn, R-bom, R3.0 (9'10") stikke, GD 0,53 m <sup>3</sup> (0,69 yd <sup>3</sup> ) skuffe, 700 mm (28") trekammede belteplater og 3,83 mt (8 440 lb) motvekt. |           |           |

| PÅFYLLINGSKAPASITET                |       |          |
|------------------------------------|-------|----------|
| Drivstofftank                      | 187 L | 49,4 gal |
| Kjølesystem                        | 15 L  | 4,0 gal  |
| Motorolje                          | 8 L   | 2,1 gal  |
| Sluttdrev                          | 3 L   | 0,8 gal  |
| Hydraulisk system (inkludert tank) | 138 L | 36,5 gal |
| Hydraulisk tank                    | 72 L  | 19,0 gal |

| DIMENSJONER                            |  |       |
|--|--|-------|
| Bom                                    | Rekkevidde 4,65 m (15'3")                      |       |
| Stikke                                 | Rekkevidde R3.0 m (9'10")                      |       |
| Skuffe                                 | GD 0,53 m <sup>3</sup> (0,69 yd <sup>3</sup> ) |       |
| Transporthøyde (toppen av førerhytten) | 2 810 mm                                       | 9'3"  |
| Høyde rekkverk                         | 2 860 mm                                       | 9'5"  |
| Transportlengde                        | 7 530 mm                                       | 24'8" |
| Transportlengde (med blad)             | 8 090 mm                                       | 26'7" |
| Svingradius bak                        | 1 570 mm                                       | 5'2"  |
| Motvektklaring                         | 880 mm   | 2'11" |
| Bakkeklaring                           | 440 mm   | 1'5"  |
| Beltelengde                            | 3 750 mm                                       | 12'4" |
| Lengde til senter av rullene           | 3 040 mm                                       | 10'0" |
| Sporvidde                              | 1 990 mm                                       | 6'6"  |
| Transportbredde – 700 mm (28") belter  | 2 690 mm                                       | 8'10" |

| ARBEIDSRÅDER OG KREFTER                           |  |            |
|---|--|------------|
| Bom   | Rekkevidde 4,65 m (15'3")                      |            |
| Stikke  | Rekkevidde R3.0 m (9'10")                      |            |
| Skuffe  | GD 0,53 m <sup>3</sup> (0,69 yd <sup>3</sup> ) |            |
| Maksimal gravedybde                               | 5 990 mm                                       | 19'8"      |
| Maksimal rekkevidde ved bakkelinje                | 8 690 mm                                       | 28'6"      |
| Maksimal skjærehøyde                              | 9 690 mm                                       | 31'9"      |
| Maksimal lastehøyde                               | 7 220 mm                                       | 23'8"      |
| Minimum lastehøyde                                | 2 080 mm                                       | 6'10"      |
| Maksimal gravedybde for 2 440 mm (8'0") jevn bunn | 5 810 mm                                       | 19'1"      |
| Maksimal gravedybde ved vertikal vegg             | 5 180 mm                                       | 17'0"      |
| Minimumsradius arbeidsutstyr                      | 2 240 mm                                       | 7'4"       |
| Gravekraft skuffe (ISO)                           | 98,67 kN                                       | 22 180 lbf |
| Gravekraft stikke (ISO)                           | 59,27 kN                                       | 13 330 lbf |

| KLIMAAANLEGGSSYSTEM  |  |  |
|--|--|--|
| • Klimaanleggssystemet på denne maskinen inneholder det fluorinerte kjølemiddelet R134a med drivhusgass (GWP-verdi = 1 430). Systemet inneholder 0,8 kg kjølemiddel som har CO <sub>2</sub> tilsvarende 1,144 metriske tonn. |  |  |

# STANDARD- OG TILLEGGSUTSTYR

Standard og valgfritt utstyr kan variere. Rådfør deg med din Cat-forhandler for detaljer.

| BOMMER OG STIKKER  | STANDARD | TILLEGGSUTSTYR |
|--|----------|----------------|
| 4,65 m (15'3") rekkevidde bom  | •        |                |
| R2.5 m (8'2") stikke   |          | • <sup>1</sup> |
| R2.8 m (9'2") stikke   |          | • <sup>2</sup> |
| R2.8 m (9'2") Thumb Ready-stikke   |          | • <sup>2</sup> |
| R3.0 m (9'10") stikke  |          | •              |
| FØRERHYTTE   | STANDARD | TILLEGGSUTSTYR |
| ROPS, lyddempet  | •        |                |
| Førerhytten Comfort: sete med mekanisk fjæring, 203 mm (8") berørings skjerm | •        |                |
| CAT-TEKNOLOGIER  | STANDARD | TILLEGGSUTSTYR |
| Cat Product Link   | •        |                |
| Auto hammer-stopp  | •        |                |
| ELEKTRISK SYSTEM   | STANDARD | TILLEGGSUTSTYR |
| Vedlikeholdsfritt batteri  | •        |                |
| LED-chassislys, venstre/høyre bomlys, førerhyttelys                          | •        |                |
| Programmerbare tidsforsinkede LED arbeidslys                                 | •        |                |
| Sentralisert elektrisk frakoblingsbryter                                     | •        |                |
| MOTOR  | STANDARD | TILLEGGSUTSTYR |
| C3.6 endelig utgave av U.S. EPA Tier 4/trinn V dieselmotor                   | •        |                |
| Automatisk kontroll på motorhastigheten                                      | •        |                |
| Automatisk motoravstengning  | •        |                |
| 52 °C (125 °F) høy-ambient kjølekapasitet uten nedgradering                  | •        |                |
| -25 °C (-13 °F) kaldstartskapasitet  | •        |                |
| Elektrisk primerpumpe til drivstoff  | •        |                |
| Vifte med variabel hastighet   | •        |                |
| Filtreringssystem for én type drivstoff                                      | •        |                |
| Luftfiltre med to elementer og integrert forhåndsrengjøring                  | •        |                |
| Mulighet for biodiesel opptil B20  | •        |                |

| HYDRAULISK SYSTEM  | STANDARD | TILLEGGSUTSTYR |
|--|----------|----------------|
| Fornylseskretser bom og stikke                                 | •        |                |
| Automatisk hydraulikkoppvarming                                | •        |                |
| Totrinns automatgir  | •        |                |
| Elektronisk hovedkontrollventil                                | •        |                |
| Vandringsreduksjonsventil for bom og stikke                    | •        |                |
| Elektronisk pumpe enkel type                                   | •        |                |
| Elektrisk svingningsdemper bom                                 | •        |                |
| Støtte for hjelpelinje   | •        |                |
| Vandrings-reduceringsventil bom og stikke                      |          | •              |
| Linje med middels trykk  |          | •              |
| Linje med høyt trykk   |          | •              |
| Linje med hurtigkobling  |          | •              |
| SIKKERHET OG TRYGGHET  | STANDARD | TILLEGGSUTSTYR |
| Rygge- og høyresidekameraer                                    | •        |                |
| Nødstoppbryter på bakkenivå                                    | •        |                |
| Serviceplattform med antiskli-plate og bolter som er nedsenket | •        |                |
| Signal-/varselhorn   | •        |                |
| SERVICE OG VEDLIKEHOLD   | STANDARD | TILLEGGSUTSTYR |
| Grupperte motorolje- og drivstoffiltere                        | •        |                |
| Oljepinne til motorolje på bakkenivå                           | •        |                |
| Prøvetakingsventiler for S•O•S <sup>SM</sup>                   | •        |                |
| UNDERVOGN OG KONSTRUKSJONER                                    | STANDARD | TILLEGGSUTSTYR |
| Fettsmurt beltekobling   | •        |                |
| ISO 15818:2017-sertifiserte surrepunkter på basisramme         | •        |                |
| 500 mm (20") trekammede belteplater                            |          | •              |
| 500 mm (20") trekammede belteplater med gummiunderlag          |          | •              |
| 600 mm (24") trekammede belteplater                            |          | •              |
| 700 mm (28") trekammede belteplater                            |          | •              |
| 3,83 mt (8 440 lb) motvekt                                     | •        |                |
| 2 500 mm (8'2") skjær  |          | •              |
| 2 600 mm (8'6") skjær  |          | •              |
| 2 700 mm (8'10") skjær   |          | •              |
| <sup>1</sup> Kun Europa  |          |                |
| <sup>2</sup> Kun Nord-Amerika                                  |          |                |

Ikke alle funksjonene er tilgjengelig i alle regioner. Sjekk hos den lokale Cat-forhandleren for tilgjengelige tilbud i ditt område. For ytterligere informasjon, se i brosjyren over tekniske spesifikasjoner for 315 GC som er tilgjengelig på [www.cat.com](http://www.cat.com) eller hos din Cat-forhandler.

Se [www.cat.com](http://www.cat.com) for fullstendig informasjon om Cat-produkter, forhandlertjenester og bransjeløsninger.

VisionLink er et varemerke tilhørende Trimble Navigation Limited, registrert i USA og andre land.

Materialer og spesifikasjoner kan endres uten forvarsel. Promoterte maskiner på bildene kan inkludere tilleggs-utstyr. Besøk Cat-forhandleren din for tilgjengelige alternativer.

© 2020 Caterpillar. Med enerett. CAT, CATERPILLAR, LET'S DO THE WORK, deres respektive logoer, Product Link, S•O•S, "Caterpillar Corporate Yellow" og merket "Power Edge" og særpreget Cat "Modern Hex" samt selskaps- og produktidentiteten anvendt her, er Caterpillar varemerker og kan ikke brukes uten tillatelse.

[www.cat.com](http://www.cat.com) [www.caterpillar.com](http://www.caterpillar.com)

ANXQ3073-00  
Byggenummer: 07A  
(N Am, Eur)

